



Informe sectorial de  
les entitats Comunitàries i Veïnals

-Anàlisi estadística-

Abril de 2015

## Contingut

Fitxa tècnica.....	3
Part I. Informació general i implantació territorial .....	5
Part II. Organització i activitats .....	13
Part III. Les Persones .....	25
Part IV. Recursos econòmics i finançament .....	36
Part V. Espais i equipaments .....	48
Part VI. Reptes de futur .....	53

## Fitxa tècnica

Tipus d'estudi: quantitatiu

Àmbit: ciutat de Barcelona

Univers: organitzacions comunitàries i veïnals

Dimensió de la mostra: 79 respostes

Calendari de treball de camp: de setembre a desembre de 2014

Recollida d'informació: aplicació online professional per a la recollida de respostes a través de qüestionari online amb preguntes tancades, obertes i semiobertes. També qüestionari en plantilla de documents i qüestionari breu.

Tractament de les dades: depuració de dades, càlcul i recodificació de variables.

Anàlisi: estadística descriptiva.

Dades de referència: l'any de referència és 2013 donat que és el darrer any tancat en el moment d'iniciar el treball de camp.

Nota metodològica: s'aporten dades agregades en percentatge. S'exclouen els resultats de les preguntes obertes.

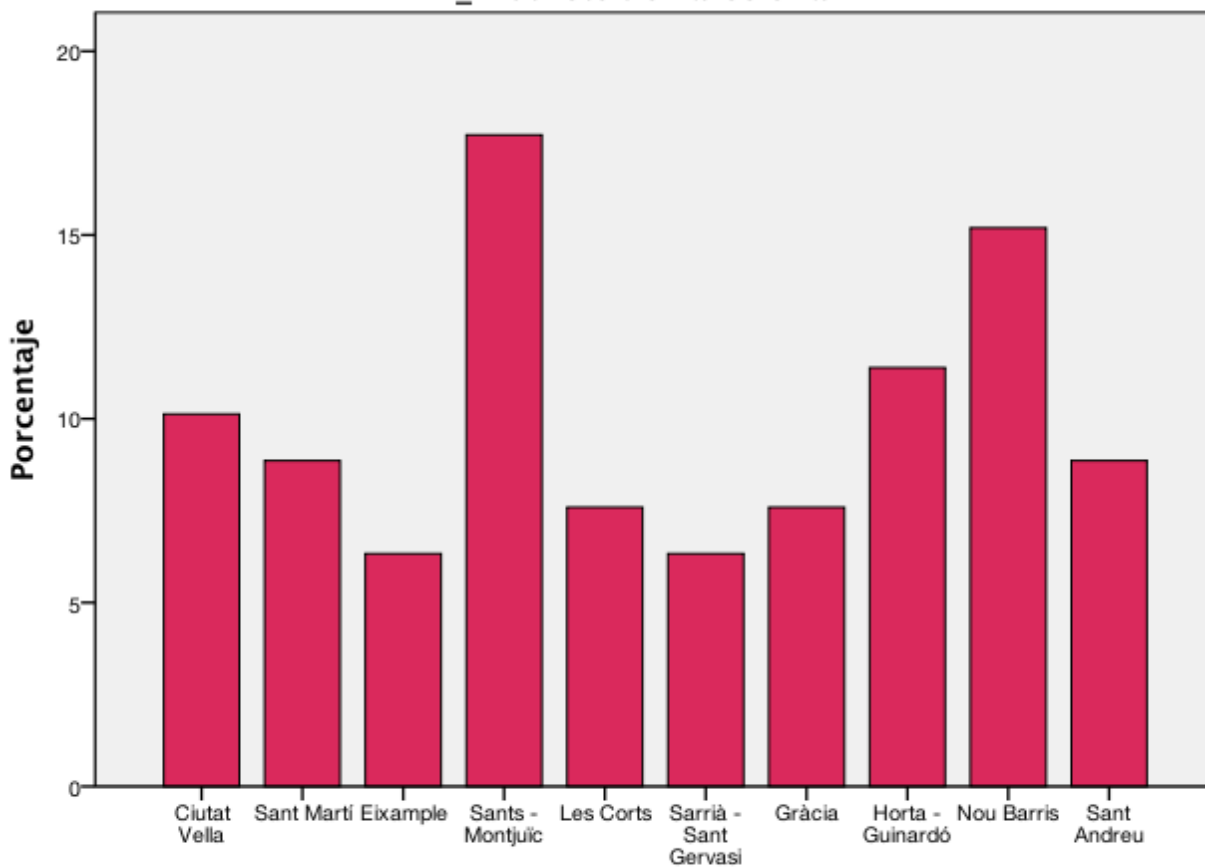
Informe elaborat per l'equip de l'Observatori del Tercer Sector, per qualsevol pregunta contacteu amb [recerca3@observatoritercersector.org](mailto:recerca3@observatoritercersector.org)

# Part I. Informació general i implantació territorial

**P1.4\_Districte de Barcelona**

	Freqüència	Percentatge	Percentatge vàlid	Percentatge acumulat
Ciutat Vella	8	10,1	10,1	10,1
Sant Martí	7	8,9	8,9	19,0
Eixample	5	6,3	6,3	25,3
Sants - Montjuïc	14	17,7	17,7	43,0
Les Corts	6	7,6	7,6	50,6
Vàlids Sarrià - Sant Gervasi	5	6,3	6,3	57,0
Gràcia	6	7,6	7,6	64,6
Horta - Guinardó	9	11,4	11,4	75,9
Nou Barris	12	15,2	15,2	91,1
Sant Andreu	7	8,9	8,9	100,0
Total	79	100,0	100,0	

**P1.4\_Districte de Barcelona**



**P1.4\_Districte de Barcelona**

**P1.6\_Xarxes socials**

	Sí		No	
	Recompte	% de la fila	Recompte	% de la fila
P10.1.10_Associacions amb compte de Facebook	37	74,0%	13	26,0%
P1.11.1_Associacions amb compte de Twitter	18	50,0%	18	50,0%

**P3.1\_Forma jurídica**

	Freqüència	Percentatge	Percentatge vàlid	Percentatge acumulat
Vàlids				
Associació / Federació / Confederació	77	97,5	97,5	97,5
Altres	2	2,5	2,5	100,0
Total	79	100,0	100,0	

**P4.1\_Associació declarada d'utilitat pública**

	Freqüència	Percentatge	Percentatge vàlid	Percentatge acumulat
Vàlids				
Sí	13	16,5	17,3	17,3
No	53	67,1	70,7	88,0
NS/NR	9	11,4	12,0	100,0
Total	75	94,9	100,0	
Perduts	4	5,1		
Total	79	100,0		

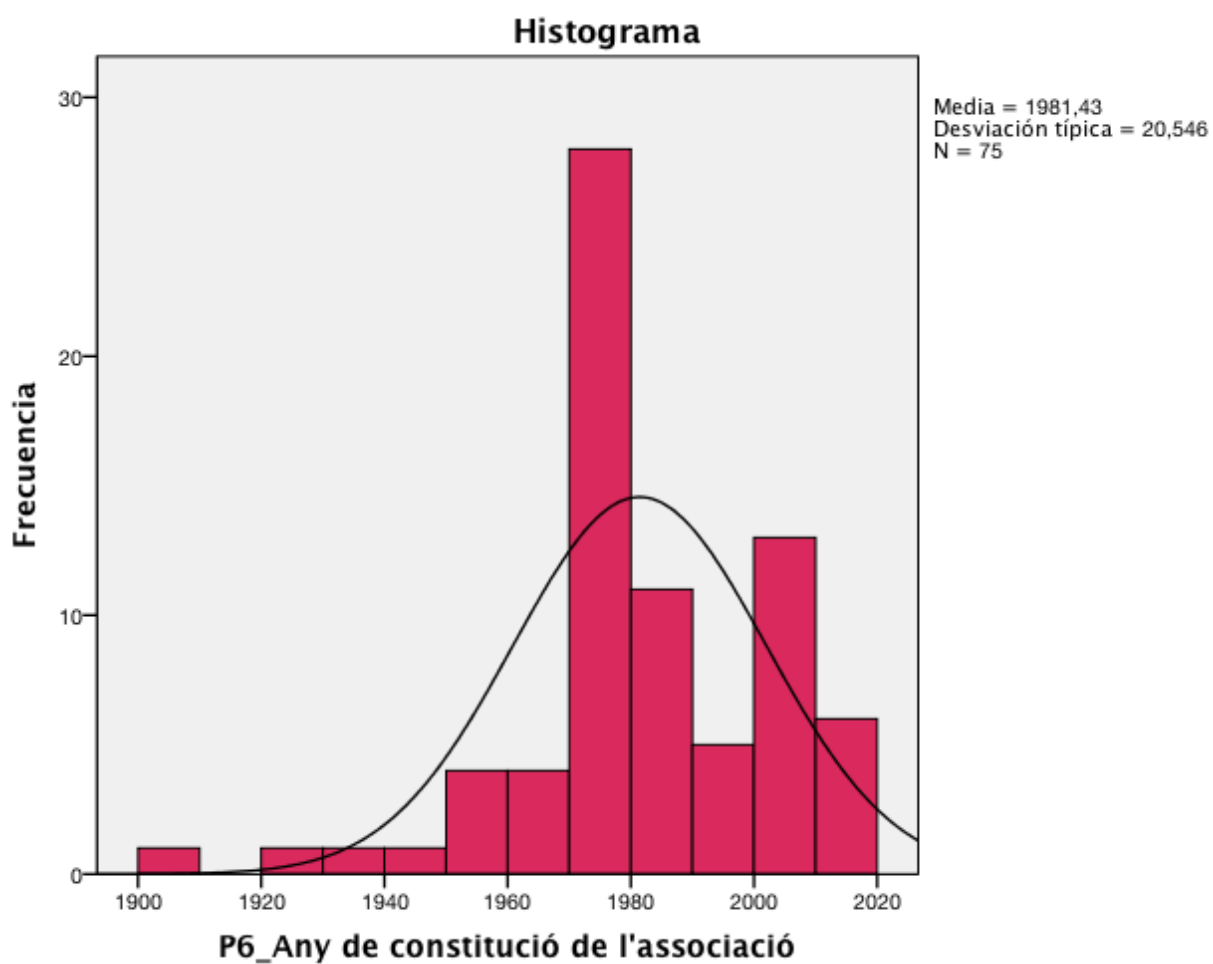
**P5.1\_Registre on es troben els estatuts de l'associació**

	Freqüència	Percentatge	Percentatge vàlid	Percentatge acumulat
Vàlids				
Registre d'entitats jurídiques	71	89,9	89,9	89,9
Cap	1	1,3	1,3	91,1
NS/NR	1	1,3	1,3	92,4
Altres	6	7,6	7,6	100,0
Total	79	100,0	100,0	

Estadístics

P6\_Any de constitució de l'associació

N	Vàlids	75
	Perduts	4
Mitjana		1981,43
Desv. típ.		20,546
Mínim		1908
Màxim		2014
Percentils	25	1972,00
	50	1978,00
	75	2000,00





## P6.1\_Any de constitució - recodificada-

	Freqüència	Percentatge	Percentatge vàlid	Percentatge acumulat
Vàlids				
Fins 1980	40	50,6	53,3	53,3
Entre 1981 i 1990	12	15,2	16,0	69,3
Entre 1991 i 2000	5	6,3	6,7	76,0
Entre 2001 i 2010	12	15,2	16,0	92,0
Entre 2011 i 2014	6	7,6	8,0	100,0
Total	75	94,9	100,0	
Perduts				
Sistema	4	5,1		
Total	79	100,0		

## P7.0\_ Nivell de l'organització (base, segon nivell o tercer nivell)

	Freqüència	Percentatge	Percentatge vàlid	Percentatge acumulat
Vàlids				
Organització de base	75	94,9	94,9	94,9
Organització de segon nivell	2	2,5	2,5	97,5
Organització de tercer nivell	2	2,5	2,5	100,0
Total	79	100,0	100,0	

## P8\_Percentatge d'activitat a la ciutat de Barcelona

	Freqüència	Percentatge	Percentatge vàlid	Percentatge acumulat
Vàlids				
100% d'activitat	52	65,8	65,8	65,8
Entre 76% i 99% d'activitat	12	15,2	15,2	81,0
Entre 51% i 75% d'activitat	4	5,1	5,1	86,1
Entre 26% i 50% d'activitat	4	5,1	5,1	91,1
Entre 1% i 25% d'activitat	6	7,6	7,6	98,7
Sense activitat a la ciutat	1	1,3	1,3	100,0
Total	79	100,0	100,0	

P9.0_Activitat a Tota la Ciutat	Recompte	11
P9.1.6_Total associacions amb activitat a Ciutat Vella (districte o inferior)	Recompte	7
P9.2.8_Total associacions amb activitat a l'Eixample (districte o inferior)	Recompte	8
P9.3.7_Total associacions amb activitat a Gràcia (districte o inferior)	Recompte	8
P9.4.5_Total associacions amb activitat a Les Corts (districte o inferior)	Recompte	7
P9.5.13_Total associacions amb activitat a Horta-Guinardó (districte o inferior)	Recompte	10
P9.6.15_Total associacions amb activitat a Nou Barris (districte o inferior)	Recompte	13
P9.7.9_Total associacions amb activitat a Sant Andreu (districte o inferior)	Recompte	7
P9.8.11_Total associacions amb activitat a Sant Martí (districte o inferior)	Recompte	10
P9.9.10_Total associacions amb activitat a Sants-Montjuïc (districte o inferior)	Recompte	14
P9.10.8_Total associacions amb activitat a Sarrià - Sant Gervasi (districte o inferior)	Recompte	4

Activitats per districte	Recompte
P9.1_Activitat a tot el districte de Ciutat Vella	3
P9.1.1_Activitat al Raval	1
P9.1.2_Activitat al Gòtic	3
P9.1.3_Activitat a la Barceloneta	2
P9.1.4_Activitat a Sant Pere, Santa Caterina i La Ribera	0
P9.2_Activitat a tot el districte de l'Eixample	0
P9.2.1_Activitat al Fort Pienc	0
P9.2.2_Activitat a la Sagrada Família	3
P9.2.3_Activitat a la Dreta de l'Eixample	1
P9.2.4_Activitat a l'Antiga Esquerra de l'Eixample	2
P9.2.5_Activitat a la Nova Esquerra de l'Eixample	0
P9.2.6_Activitat a Sant Antoni	3
P9.3_Activitat a tot el districte de Gràcia	0
P9.3.1_Activitat a Vallcarca i els Penitents	0
P9.3.2_Activitat al Coll	0
P9.3.3_Activitat a la Salut	1
P9.3.4_Activitat a la Vila de Gràcia	6
P9.3.5_Activitat al Camp d'en Grassot i Gràcia Nova	1
P9.4_Activitat a tot el districte de les Corts	2
P9.4.1_Activitat a Les Corts (barri)	3
P9.4.2_Activitat a La Maternitat i Sant Ramón	1
P9.4.3_Activitat a Pedralbes	1
P9.5_Activitat a tot el districte d'Horta-Guinardó	0
P9.5.1_Activitat al Baix Guinardó	1
P9.5.2_Activitat a Can Baró	1
P9.5.3_Activitat al Guinardó	2
P9.5.4_Activitat a la Font d'en Fargues	2

P9.5.5_Activitat al Carmel	1
P9.5.6_Activitat a la Teixonera	1
P9.5.7_Activitat a Sant Genís dels Agudells	1
P9.5.8_Activitat a Montbau	0
P9.5.9_Activitat a la Vall d'Hebron	1
P9.5.10_Activitat a la Clota	1
P9.5.11_Activitat a Horta	2
P9.6_Activitat a tot el districte de Nou Barris	4
P9.6.1_Activitat a Vilapicina i la Torre Llobeta	0
P9.6.2_Activitat a Porta	2
P9.6.3_Activitat al Turó de la Peira	1
P9.6.4_Activitat a Can Peguera	1
P9.6.5_Activitat a la Guineueta	0
P9.6.6_Activitat a Canyelles	0
P9.6.7_Activitat a Les Roquetes	2
P9.6.8_Activitat a Verdum	0
P9.6.9_Activitat a La Prosperitat	1
P9.6.10_Activitat a Trinitat Nova	2
P9.6.11_Activitat a Torre Baró	0
P9.6.12_Activitat a Ciutat Meridiana	0
P9.6.13_Activitat a Vallbona	0
P9.7_Activitat a tot el districte de Sant Andreu	1
P9.7.1_Activitat a Trinitat Vella	0
P9.7.2_Activitat a Baró de Viver	0
P9.7.3_Activitat a Bon Pastor	1
P9.7.4_Activitat a Sant Andreu del Palomar	3
P9.7.5_Activitat a La Sagrera	1
P9.7.6_Activitat al Congrés i els Indians	2
P9.7.7_Activitat a Navas	1
P9.8_Activitat a tot el districte de Sant Martí	0
P9.8.1_Activitat al Camp de l'Arpa del Clot	0
P9.8.2_Activitat al Clot	0
P9.8.3_Activitat al Parc i la Llacuna del Poblenou	1
P9.8.4_Activitat a la Vila Olímpica del Poblenou	2
P9.8.5_Activitat al Poblenou	2
P9.8.6_Activitat a Diagonal Mar i el Front Marítim del Poblenou	3
P9.8.7_Activitat al Besós i Maresme	1
P9.8.8_Activitat al Provençals de Poblenou	3
P9.8.9_Activitat a Sant Martí de Provençals	1
P9.8.10_Activitat a la Verneda i la Pau	3
P9.9_Activitat a tot el districte de Sants-Montjuïc	1
P9.9.1_Activitat al Poble Sec	3
P9.9.2_Activitat a la Marina del Prat Vermell	0
P9.9.3_Activitat a la Marina del Port	5

P9.9.4_Activitat a la Font de la Guatlla	1
P9.9.5_Activitat a Hostafrancs	2
P9.9.6_Activitat a la Bordeta	1
P9.9.7_Activitat a Sants-Badal	3
P9.9.8_Activitat a Sants (barri)	1
P9.10_Activitat a tot el districte de Sarrià - Sant Gervasi	0
P9.10.1_Activitat a Vallvidrera, Tibidabo i les Planes	1
P9.10.2_Activitat a Sarrià	2
P9.10.3_Activitat a Les Tres Torres	0
P9.10.4_Activitat a Sant Gervasi - la Bonanova	2
P9.10.5_Activitat a Sant Gervasi - Galvany	0
P9.10.6_Activitat al Putget i Farró	0

Activitat fora de la ciutat de Barcelona	Recompte
P10.1_L'associació també actua a nivell comarcal	9
P10.2_L'associació també actua a nivell provincial	6
P10.3_L'associació també actua a tot Catalunya	9
P10.4_L'associació també actua en diverses Comunitats Autònomes	4
P10.5_L'associació també actua a tot el territori estatal	4
P10.6_L'associació també actua en l'àmbit internacional	7

## Part II. Organització i activitats

## PB12.1.5\_EB - Comunitàries i veïnals

	Freqüència	Percentatge	Percentatge vàlid	Percentatge acumulat
Vàlids				
Associacions veïnals	53	67,1	70,7	70,7
Cases regionals	10	12,7	13,3	84,0
Promoció econòmica	2	2,5	2,7	86,7
Xarxes de suport	8	10,1	10,7	97,3
Altres (especificar)	2	2,5	2,7	100,0
Total	75	94,9	100,0	
Perduts	4	5,1		
Total	79	100,0		

	Sí		En procés		No		NS/NR	
	Rec	%	Rec	%	Rec	%	Rec	%
PB14.1_EB - Disposen de registre d'associats i associades	66	91,7%	4	5,6%	2	2,8%	0	0,0%
PB14.2_EB - Estatuts i memòries consultables obertament	62	84,9%	5	6,8%	6	8,2%	0	0,0%
PB14.3_EB - Disposen d'un document sobre llarg termini	15	20,8%	41	56,9%	15	20,8%	1	1,4%
PB14.4_EB - Realitzen accions per ampliar associats i associades	48	65,8%	13	17,8%	12	16,4%	0	0,0%
PB14.5_EB - Mecanisme de relleu pels membres de la Junta Directiva	40	55,6%	25	34,7%	6	8,3%	1	1,4%
PB14.6_EB - Altres espais de participació per les persones associades (a part de la Junta i l'assemblea)	42	59,2%	27	38,0%	2	2,8%	0	0,0%
PB14.7_EB - Criteris de diversitat en el funcionament associatiu	23	32,4%	47	66,2%	1	1,4%	0	0,0%
PB14.8_EB - Mecanismes pel compliment de la Llei de Protecció de Dades	46	63,9%	13	18,1%	11	15,3%	2	2,8%
PB14.9_EB - Ús actiu de les xarxes socials	30	41,1%	29	39,7%	14	19,2%	0	0,0%
PB14.10_EB - Altres eines telemàtiques a part del correu electrònic	29	41,4%	34	48,6%	6	8,6%	1	1,4%
PB14.11_EB - Altres instruments / eines	7	30,4%	14	60,9%	0	0,0%	2	8,7%

**PS12.1\_ESN - Àmbit principal d'actuació de l'organització**

	Freqüència	Percentatge	Percentatge vàlid	Percentatge acumulat
Vàlids Comunitària i veïnal	4	5,1	100,0	100,0
Perduts	75	94,9		
Total	79	100,0		

	Poc important	No gaire important	Important	Molt important
	Recompte	Recompte	Recompte	Recompte
PS12.2.1_ESN - Importància del rol de consecució de recursos	2	1	0	0
PS12.2.2_ESN - Importància del rol de redistribució de recursos	2	1	0	0
PS12.2.3_ESN - Importància del rol Interacció entitats membre	0	0	0	3
PS12.2.4_ESN - Importància del rol de Representació	0	0	1	2
PS12.2.5_ESN - Importància del rol de Interlocució	0	0	0	3
PS12.2.6_ESN - Importància del rol de Serveis Oberts a les entitats membre	1	0	0	2
PS12.2.7_ESN - Importància del rol de Generació de coneixement	1	0	0	2
PS12.2.8_ESN - Importància del rol de Prestació de serveis	1	0	0	2
PS12.2.9_ESN - Importància del rol de mitjanació	1	0	2	0
PS12.2.10_ESN - Importància del rol de validació	1	1	1	0
PS12.2.11_ESN - Importància Altres rols	0	0	0	0

**PS12.3\_ESN - Criteris d'incorporació d'entitats membre**

	Freqüència	Percentatge	Percentatge vàlid	Percentatge acumulat
Vàlids Àmbit territorial	2	2,5	66,7	66,7
Vàlids Àmbit d'actuació i àmbit territorial	1	1,3	33,3	100,0
Vàlids Total	3	3,8	100,0	
Perduts	76	96,2		
Total	79	100,0		

**PS12.4\_ESN - Número total d'entitats membre**

	Freqüència	Percentatge	Percentatge vàlid	Percentatge acumulat
7	1	1,3	33,3	33,3
Vàlids 103	1	1,3	33,3	66,7
525	1	1,3	33,3	100,0
Total	3	3,8	100,0	
Perduts Sistema	76	96,2		
Total	79	100,0		

## Estadístics

## PS12.5\_ESN - Número d'entitats membre amb seu a Barcelona

N	Vàlids	3
	Perduts	76
Mitjana		72,33
Desv. típ.		56,616
Mínim		7
Màxim		107
Percentils	25	7,00
	50	103,00
	75	.

**PS12.7\_ESN - Recodificada: Percentatge d'entitats associades amb seu principal a Barcelona (Càlcul posterior)**

	Freqüència	Percentatge	Percentatge vàlid	Percentatge acumulat
Vàlids	Entre l'1% i el 25%	1	1,3	33,3
	Entre 76% i 100%	2	2,5	66,7
	Total	3	3,8	100,0
Perduts Sistema		76	96,2	
Total		79	100,0	



**P13.1.1\_Associació pertany a la CAL**

	Freqüència	Percentatge	Percentatge vàlid	Percentatge acumulat
Vàlids CAL	1	1,3	100,0	100,0
Perduts	78	98,7		
Total	79	100,0		

**P13.1.2\_Associació pertany a la CatFAC**

	Freqüència	Percentatge
Perduts	79	100,0

**P13.1.3\_Associació pertany al CJB**

	Freqüència	Percentatge
Perduts	79	100,0

**P13.1.4\_Associació pertany a COCEMFE**

	Freqüència	Percentatge
Perduts	79	100,0

**P13.1.5\_Associació pertany a la Coordinadora de Nou Barris**

	Freqüència	Percentatge	Percentatge vàlid	Percentatge acumulat
Vàlids Coordinadora de Nou Barris	6	7,6	100,0	100,0
Perduts	73	92,4		
Total	79	100,0		

**P13.1.6\_Associació pertany a la Coordinadora d'Horta**

	Freqüència	Percentatge	Percentatge vàlid	Percentatge acumulat
Vàlids Coordinadora d'Entitats d'Horta	1	1,3	100,0	100,0
Perduts	78	98,7		
Total	79	100,0		

**P13.1.7\_Associació pertany a la Coordinadora del Poblenou**

	Freqüència	Percentatge	Percentatge vàlid	Percentatge acumulat
Vàlids Coordinadora d'Entitats del Poblenou	3	3,8	100,0	100,0
Perduts	76	96,2		
Total	79	100,0		

**P13.1.8\_Associació pertany a la Coordinadora del Poblesec**

	Freqüència	Percentatge	Percentatge vàlid	Percentatge acumulat
Vàlids Coordinadora d'Entitats del Poblesec	2	2,5	100,0	100,0
Perduts	77	97,5		
Total	79	100,0		

**P13.1.9\_Associació pertany a la Coordinadora Eix Prim**

	Freqüència	Percentatge	Percentatge vàlid	Percentatge acumulat
Vàlids Coordinadora d'Entitats Eix Prim	3	3,8	100,0	100,0
Perduts	76	96,2		
Total	79	100,0		

**P13.1.10\_Associació pertany a ECAS**

	Freqüència	Percentatge
Perduts	79	100,0

**P13.1.11\_Associació pertany a ECOM**

	Freqüència	Percentatge
Perduts	79	100,0

**P13.1.12\_Associació pertany a la FAC**

	Freqüència	Percentatge
Perduts	79	100,0

**P13.1.13\_Associació pertany a la FACEPA**

	Freqüència	Percentatge
Perduts	79	100,0

**P13.1.14\_Associació pertany a la FAGIC**

	Freqüència	Percentatge
Perduts	79	100,0

**P13.1.15\_Associació pertany a la FAPAC**

	Freqüència	Percentatge
Perduts	79	100,0

**P13.1.16\_Associació pertany a la FATEC**

	Freqüència	Percentatge
Perduts	79	100,0

**P13.1.17\_Associació pertany a la FAVB**

	Freqüència	Percentatge	Percentatge vàlid	Percentatge acumulat
Vàlids FAVB - Federació d'Associacions de Veïns i Veïnes de Barcelona	45	57,0	100,0	100,0
Perduts	34	43,0		
Total	79	100,0		

**P13.1.18\_Associació pertany a la FCD**

	Freqüència	Percentatge
Perduts	79	100,0

**P13.1.19\_Associació pertany a la FCDSang**

	Freqüència	Percentatge
Perduts	79	100,0

**P13.1.20\_Associació pertany a la FCVS**

	Freqüència	Percentatge	Percentatge vàlid	Percentatge acumulat
Vàlids FCVS - Federació Catalana de Voluntariat Social	1	1,3	100,0	100,0
Perduts	78	98,7		
Total	79	100,0		

**P13.1.21\_Associació pertany a la FECARECAT**

	Freqüència	Percentatge	Percentatge vàlid	Percentatge acumulat
Vàlids FECARECAT	7	8,9	100,0	100,0
Perduts	72	91,1		
Total	79	100,0		

**P13.1.22\_Associació pertany a Fedelatina**

	Freqüència	Percentatge	Percentatge vàlid	Percentatge acumulat
Vàlids Fedelatina - Federación de Entidades Latinoamericanas en Cataluña	1	1,3	100,0	100,0
Perduts	78	98,7		
Total	79	100,0		

**P13.1.23\_Associació pertany a la FOCAGG**

	Freqüència	Percentatge
Perduts	79	100,0

**P13.1.24\_Associació pertany a la Fundació Tot Raval**

	Freqüència	Percentatge	Percentatge vàlid	Percentatge acumulat
Vàlids Fundació Tot Raval	2	2,5	100,0	100,0
Perduts	77	97,5		
Total	79	100,0		

**P13.1.25\_Associació pertany a Lafede.cat**

	Freqüència	Percentatge
Perduts	79	100,0

**P13.1.26\_Associació pertany a MLP**

	Freqüència	Percentatge
Perduts	79	100,0

**P13.1.27\_Associació pertany al Secretariat d'Entitats de Sants, Hostafrancs i la Bordeta**

	Freqüència	Percentatge	Percentatge vàlid	Percentatge acumulat
Vàlids Secretariat d'Entitats de Sants Hostafrancs i La Bordeta	3	3,8	100,0	100,0
Perduts	76	96,2		
Total	79	100,0		

**P13.1.28\_Associació pertany a la Taula d'Entitats de Sarrià**

	Freqüència	Percentatge	Percentatge vàlid	Percentatge acumulat
Vàlids Taula d'Entitats de Sarrià	1	1,3	100,0	100,0
Perduts	78	98,7		
Total	79	100,0		

**P13.1.29\_Associació pertany a la Taula de Comunicació**

	Freqüència	Percentatge
Perduts	79	100,0

**P13.1.30\_Associació pertany a la Unió d'Entitats de la Marina**

	Freqüència	Percentatge	Percentatge vàlid	Percentatge acumulat
Vàlids Unió d'Entitats de la Marina	2	2,5	100,0	100,0
Perduts	77	97,5		
Total	79	100,0		

**P13.1.31\_Associació pertany a VERN**

	Freqüència	Percentatge
Perduts	79	100,0

**P13.1.32\_Associació pertany a Xarxantoni**

	Freqüència	Percentatge
Perduts	79	100,0

**P15\_Coneixen Torre Jussana**

	Freqüència	Percentatge	Percentatge vàlid	Percentatge acumulat
Vàlids	Sí	71	89,9	93,4
	No	4	5,1	98,7
	NS/NR	1	1,3	100,0
	Total	76	96,2	100,0
Perduts	3	3,8		
Total	79	100,0		

Serveis utilitzats de Torre Jussana	Recompte
P15.1.1_TJ - Informació / consulta	39
P15.1.2_TJ - Assessorament / Acompanyament	22
P15.1.3_TJ - Formació	20
P15.1.4_TJ - Consulta publicacions	11
P15.1.5_TJ - Cessió d'espais	3
P15.1.6_TJ - Cap servei utilitzat	21
P15.1.7_TJ - NS/NR	0

**P15.2\_TJ - Freqüència amb la que utilitzen els serveis de Torre Jussana**

	Freqüència	Percentatge	Percentatge vàlid	Percentatge acumulat
Vàlids	Una o més vegades al mes	3	3,8	4,2
	Tres o quatre cops a l'any	9	11,4	16,9
	Un o dos cops a l'any	18	22,8	42,3
	Menys d'un cop a l'any	19	24,1	69,0
	Mai	22	27,8	100,0
	Total	71	89,9	100,0
Perduts	8	10,1		
Total	79	100,0		

**P16\_Coneixement del Codi Ètic de les Associacions de Barcelona**

	Freqüència	Percentatge	Percentatge vàlid	Percentatge acumulat
Sí	45	57,0	60,0	60,0
No	26	32,9	34,7	94,7
NS/NR	4	5,1	5,3	100,0
Total	75	94,9	100,0	
Perduts	4	5,1		
Total	79	100,0		

Serveis emprats del CRAJ	Recompte
P17.1.1_CRAJ - Consulta de documents informatius	0
P17.1.2_CRAJ - Resoldre dubtes associatius	0
P17.1.3_CRAJ - Assistència a Cicles i Xerrades	0
P17.1.4_CRAJ - Consulta portal web	0
P17.1.5_CRAJ - Reserva de material	0
P17.1.6_CRAJ - Reserva d'Espai Jove la Fontana	0
P17.1.7_CRAJ - Assessorament	0
P17.1.8_CRAJ - Acompanyament al programa de vivers projectes	0
P17.1.9_CRAJ - Cap	0



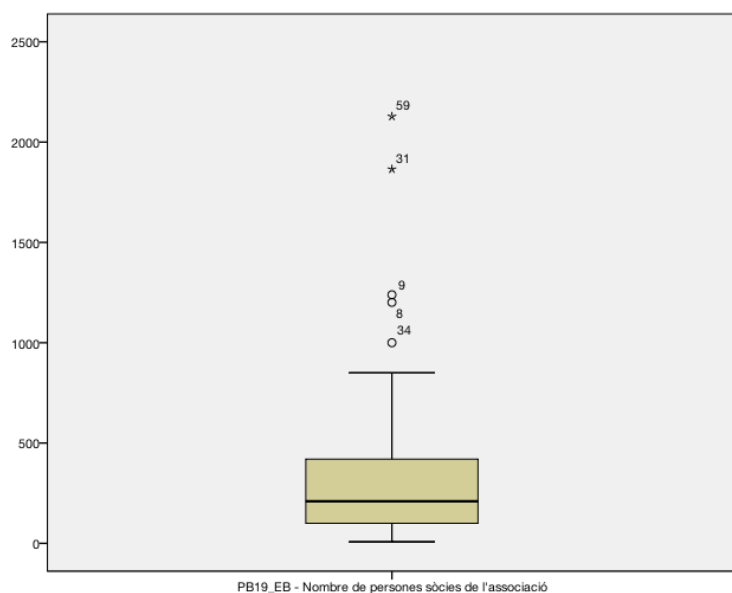
## Part III. Les Persones

Persones sòcies

Estadístics

PB19\_EB - Nombre de persones sòcies de l'associació

N	Vàlids	70
	Perduts	9
Mitjana		328,34
Desv. típ.		387,157
Mínim		8
Màxim		2128
Percentils	25	100,00
	50	210,00
	75	422,50



PB19\_REC\_EB - Nombre de persones sòcies de l'associació

	Freqüència	Percentatge	Percentatge vàlid	Percentatge acumulat	
Vàlids	Entre 3 i 30	5	6,3	7,1	7,1
	Entre 31 i 90	10	12,7	14,3	21,4
	Entre 91 i 250	29	36,7	41,4	62,9
	Més de 250	26	32,9	37,1	100,0
	Total	70	88,6	100,0	
Perduts	9	11,4			
Total	79	100,0			

## Estadístics

## PB19.1.4\_EB\_Total dones sòcies

N	Vàlids	66
	Perduts	13
Mitjana		170,97
Desv. típ.		222,747
Mínim		4
Màxim		1277
Percentils	25	46,75
	50	107,83
	75	200,00

## Estadístics

## PB19.1.5\_EB\_Total homes socis

N	Vàlids	67
	Perduts	12
Mitjana		158,61
Desv. típ.		195,118
Mínim		2
Màxim		933
Percentils	25	40,00
	50	90,00
	75	198,88

## PB19.1.4\_REC\_EB\_Total dones sòcies

	Freqüència	Percentatge	Percentatge vàlid	Percentatge acumulat
Vàlids	Entre 3 i 10	4	5,1	6,1
	Entre 11 i 50	14	17,7	27,3
	Entre 51 i 100	13	16,5	47,0
	Entre 101 i 200	20	25,3	77,3
	Més de 200	15	19,0	100,0
	Total	66	83,5	100,0
Perduts	13	16,5		
Total	79	100,0		

## PB19.1.5\_REC\_EB\_Total homes socis

	Freqüència	Percentatge	Percentatge vàlid	Percentatge acumulat
Vàlids	Entre 3 i 10	3	3,8	4,5
	Entre 11 i 50	13	16,5	19,7
	Entre 51 i 100	17	21,5	25,8
	Entre 101 i 200	19	24,1	28,8
	Més de 200	14	17,7	21,2
	Total	66	83,5	100,0
Perduts	13	16,5		
Total	79	100,0		

## Grau d'implicació de les persones sòcies

## Estadístics

	PB19.2.5_EB_Total pers amb implicació A	PB19.2.6_EB_Total pers amb implicació B	PB19.2.7_EB_Total pers amb implicació C
N			
Vàlids	65	64	64
Perduts	14	15	15
Mitjana	69,74	111,74	158,23
Desv. típ.	112,603	186,161	197,991
Mínim	1	2	3
Màxim	532	1119	900
Percentils	25	10,35	20,55
	50	22,50	48,98
	75	65,50	108,38

## PB19.2.5\_REC\_EB\_Total pers amb implicació A

	Freqüència	Percentatge	Percentatge vàlid	Percentatge acumulat
Vàlids	Entre 3 i 10	11	13,9	18,6
	Entre 11 i 50	30	38,0	50,8
	Entre 51 i 100	7	8,9	11,9
	Entre 101 i 200	3	3,8	5,1
	Més de 200	8	10,1	13,6
	Total	59	74,7	100,0
Perduts	Sistema	20	25,3	
Total	79	100,0		

**PB19.2.6\_REC\_EB\_Total pers amb implicació B**

		Freqüència	Percentatge	Percentatge vàlid	Percentatge acumulat
Vàlids	Entre 3 i 10	6	7,6	9,8	9,8
	Entre 11 i 50	23	29,1	37,7	47,5
	Entre 51 i 100	15	19,0	24,6	72,1
	Entre 101 i 200	6	7,6	9,8	82,0
	Més de 200	11	13,9	18,0	100,0
	Total	61	77,2	100,0	
Perduts	Sistema	18	22,8		
Total		79	100,0		

**PB19.2.7\_REC\_EB\_Total pers amb implicació C**

		Freqüència	Percentatge	Percentatge vàlid	Percentatge acumulat
Vàlids	Entre 3 i 10	3	3,8	4,8	4,8
	Entre 11 i 50	19	24,1	30,2	34,9
	Entre 51 i 100	10	12,7	15,9	50,8
	Entre 101 i 200	17	21,5	27,0	77,8
	Més de 200	14	17,7	22,2	100,0
	Total	63	79,7	100,0	
Perduts	Sistema	16	20,3		
Total		79	100,0		

## Antiguitat de les persones sòcies

## Estadístics

		PB19.3.7_EB_ Entre 0 i 2 anys	PB19.3.8_EB_ Entre 2 i 5 anys	PB19.3.9_EB_ Entre 5 i 10 anys	PB19.3.10_EB_ Entre 10 i 20 anys	PB19.3.11_EB_ Més de 20 anys
N	Vàlids	51	50	50	51	48
	Perduts	28	29	29	28	31
Mitjana		31,04	50,26	50,26	87,19	241,02
Desv. típ.		34,871	45,817	45,817	92,622	369,505
Mínim		1	2	2	2	10
Màxim		187	215	215	560	1915
Percentils	25	10,50	14,64	14,64	24,02	51,63
	50	21,00	38,05	38,05	75,00	106,13
	75	35,00	66,98	66,98	112,50	223,38

**PB19.3.7\_REC\_EB\_Total pers amb antiguitat entre 0 i 2 anys**

	Freqüència	Percentatge	Percentatge vàlid	Percentatge acumulat
1,0	9	11,4	19,1	19,1
Entre 11 i 50	31	39,2	66,0	85,1
Vàlids Entre 51 i 100	4	5,1	8,5	93,6
Entre 101 i 200	3	3,8	6,4	100,0
Total	47	59,5	100,0	
Perduts	32	40,5		
Total	79	100,0		

**PB19.3.8\_REC\_EB\_Total pers amb antiguitat entre 2 i 5 anys**

	Freqüència	Percentatge	Percentatge vàlid	Percentatge acumulat
Entre 3 i 10	5	6,3	10,6	10,6
Entre 11 i 50	24	30,4	51,1	61,7
Vàlids Entre 51 i 100	11	13,9	23,4	85,1
Entre 101 i 200	6	7,6	12,8	97,9
Més de 200	1	1,3	2,1	100,0
Total	47	59,5	100,0	
Perduts	32	40,5		
Total	79	100,0		

**PB19.3.9\_REC\_EB\_Total pers amb antiguitat entre 5 i 10 anys**

	Freqüència	Percentatge	Percentatge vàlid	Percentatge acumulat
Entre 3 i 10	5	6,3	10,6	10,6
Entre 11 i 50	24	30,4	51,1	61,7
Vàlids Entre 51 i 100	11	13,9	23,4	85,1
Entre 101 i 200	6	7,6	12,8	97,9
Més de 200	1	1,3	2,1	100,0
Total	47	59,5	100,0	
Perduts	32	40,5		
Total	79	100,0		

**PB19.3.10\_REC\_EB\_Total pers amb antiguitat entre 10 i 20 anys**

	Freqüència	Percentatge	Percentatge vàlid	Percentatge acumulat
Vàlids				
Entre 3 i 10	4	5,1	8,0	8,0
Entre 11 i 50	17	21,5	34,0	42,0
Entre 51 i 100	12	15,2	24,0	66,0
Entre 101 i 200	13	16,5	26,0	92,0
Més de 200	4	5,1	8,0	100,0
Total	50	63,3	100,0	
Perduts	29	36,7		
Total	79	100,0		

**PB19.3.11\_REC\_EB\_Total pers amb antiguitat més de 20 anys**

	Freqüència	Percentatge	Percentatge vàlid	Percentatge acumulat
Vàlids				
Entre 3 i 10	1	1,3	2,1	2,1
Entre 11 i 50	11	13,9	22,9	25,0
Entre 51 i 100	11	13,9	22,9	47,9
Entre 101 i 200	12	15,2	25,0	72,9
Més de 200	13	16,5	27,1	100,0
Total	48	60,8	100,0	
Perduts	31	39,2		
Total	79	100,0		

**Persones a l'assemblea**

## Estadístics

PB20.1\_Nombre total de persones a l'assemblea

N	Vàlids	65
	Perduts	14
Mitjana		85,26
Desv. típ.		126,769
Mínim		4
Màxim		850
Percentils	25	25,00
	50	50,00
	75	80,00

**PB20.1\_REC\_Nombre total de persones a l'assemblea**

	Freqüència	Percentatge	Percentatge vàlid	Percentatge acumulat
Vàlids	Entre 3 i 10	4	5,1	6,2
	Entre 11 i 50	34	43,0	52,3
	Entre 51 i 100	15	19,0	23,1
	Entre 101 i 200	8	10,1	12,3
	Més de 200	4	5,1	6,2
Total	65	82,3	100,0	
Perduts	14	17,7		
Total	79	100,0		

## Estadístics

	PB20.1.4_Total dones en Assemblea	PB20.1.4_Total homes en Assemblea
N		
Vàlids	62	64
Perduts	17	15
Mitjana	39,20	41,54
Desv. típ.	63,791	60,519
Mínim	2	1
Màxim	468	383
Percentils	25	11,74
	50	21,75
	75	40,50

**PS19\_REC\_ESN - Nombre d'associacions participants a la vostra assemblea**

	Freqüència	Percentatge	Percentatge vàlid	Percentatge acumulat
Vàlids	Entre 11 i 50	2	2,5	66,7
	Entre 51 i 100	1	1,3	33,3
	Total	3	3,8	100,0
Perduts	76	96,2		
Total	79	100,0		



## Persones a la junta directiva

### Estadístics

P20.2\_Nombre total de persones a la Junta

Directiva

N	Vàlids	72
	Perduts	7
Mitjana		9,76
Desv. típ.		4,760
Mínim		3
Màxim		29
Percentils	25	7,00
	50	9,00
	75	12,00

### P20.2\_REC\_Nombre total de persones a la Junta Directiva

		Freqüència	Percentatge	Percentatge vàlid	Percentatge acumulat
Vàlids	Entre 3 i 7	22	27,8	30,6	30,6
	Entre 8 i 10	27	34,2	37,5	68,1
	Entre 11 i 15	16	20,3	22,2	90,3
	Entre 16 i 30	7	8,9	9,7	100,0
	Total	72	91,1	100,0	
Perduts	Sistema	7	8,9		
Total		79	100,0		

### Estadístics

		P20.2.3_Total dones a la Junta Directiva	P20.2.3_Total homes a la Junta Directiva
N	Vàlids	70	69
	Perduts	9	10
Mitjana		5,63	4,20
Desv. típ.		3,488	2,737
Mínim		1	0
Màxim		17	12
Percentils	25	3,00	1,99
	50	5,00	4,00
	75	7,01	5,97



























**P29.1\_Percentatge d'ús de la banca ètica**

		Freqüència	Percentatge	Percentatge vàlid	Percentatge acumulat
	Entre 1% i 25%	3	3,8	75,0	75,0
Vàlids	100%	1	1,3	25,0	100,0
	Total	4	5,1	100,0	
Perduts		75	94,9		
Total		79	100,0		

**P29.2.5\_Ús de banca ètica\_ Suma total d'entitats de banca ètica utilitzades (inclou Coop 57, Fiare i Triodos Bank)**

		Freqüència	Percentatge	Percentatge vàlid	Percentatge acumulat
Vàlids	1	4	5,1	100,0	100,0
Perduts	Sistema	75	94,9		
Total		79	100,0		

**P29.2.1\_Ús de banca ètica - Coop57**

		Freqüència	Percentatge	Percentatge vàlid	Percentatge acumulat
	Sí	2	2,5	50,0	50,0
Vàlids	No	2	2,5	50,0	100,0
	Total	4	5,1	100,0	
Perduts	Sistema	75	94,9		
Total		79	100,0		

**P29.2.2\_Ús de banca ètica - Fiare**

		Freqüència	Percentatge	Percentatge vàlid	Percentatge acumulat
Vàlids	No	4	5,1	100,0	100,0
Perduts	Sistema	75	94,9		
Total		79	100,0		

## P29.2.3\_Ús de banca ètica - TriodosBank

		Freqüència	Percentatge	Percentatge vàlid	Percentatge acumulat
Vàlids	Sí	2	2,5	50,0	50,0
	No	2	2,5	50,0	100,0
	Total	4	5,1	100,0	
Perduts	Sistema	75	94,9		
Total		79	100,0		

## P29.2.4\_Ús de banca ètica - ALTRES\_Caixa d'Enginyers

		Freqüència	Percentatge	Percentatge vàlid	Percentatge acumulat
Vàlids	No	4	5,1	100,0	100,0
Perduts	Sistema	75	94,9		
Total		79	100,0		

## Part V. Espais i equipaments



## P31.1\_Situació actual de la seu principal

		Freqüència	Percentatge	Percentatge vàlid	Percentatge acumulat
Vàlids	En propietat	10	12,7	14,1	14,1
	En lloguer	15	19,0	21,1	35,2
	Cessió d'espai d'un equipament públic (centre cívic, casal de barri, etc.)	9	11,4	12,7	47,9
	Cessió per a la gestió d'un espai d'un equipament públic	2	2,5	2,8	50,7
	Cessió d'un local propietat de l'Administració	18	22,8	25,4	76,1
	Cessió d'un espai privat (edificis religiosos, seus d'altres associacions, etc.)	4	5,1	5,6	81,7
	Domicili particular d'una persona membre de l'associació	6	7,6	8,5	90,1
	Altres	7	8,9	9,9	100,0
	Total	71	89,9	100,0	
Perduts	8	10,1			
Total	79	100,0			

## P31.2\_Situació desitjada de la seu principal

		Freqüència	Percentatge	Percentatge vàlid	Percentatge acumulat
Vàlids	En propietat	12	15,2	19,0	19,0
	En lloguer	4	5,1	6,3	25,4
	Cessió d'espai d'un equipament públic (centre cívic, casal de barri, etc.)	9	11,4	14,3	39,7
	Cessió per a la gestió d'un espai d'un equipament públic	6	7,6	9,5	49,2
	Cessió d'un local propietat de l'Administració	21	26,6	33,3	82,5
	Cessió d'un espai privat (edificis religiosos, seus d'altres associacions, etc.)	5	6,3	7,9	90,5
	Domicili particular d'una persona membre de l'associació	1	1,3	1,6	92,1
	Altres	4	5,1	6,3	98,4
	Domicili particular d'una persona membre de l'associació	1	1,3	1,6	100,0
	Total	63	79,7	100,0	
Perduts		16	20,3		
Total		79	100,0		

P31.1_Situació actual de la seu principal	P31.2_Situació desitjada de la seu principal								
	En propietat	En lloguer	Cessió d'espai d'un equipament públic (centre cívic, casal de barri, etc.)	Cessió per a la gestió d'un espai d'un equipament públic	Cessió d'un local propietat de l'Administració	Cessió d'un espai privat (edificis religiosos, seus d'altres associacions, etc.)	Domicili particular d'una persona membre de l'associació	Altres	Domicili particular d'una persona membre de l'associació
	Rec	Rec	Rec	Rec	Rec	Rec	Rec	Rec	Rec
En propietat	6	0	0	2	1	0	0	0	0
En lloguer	3	3	2	2	3	0	0	0	0
Cessió d'espai d'un equipament públic (centre cívic, casal de barri, etc.)	0	1	5	0	3	0	0	0	0
Cessió per a la gestió d'un espai d'un equipament públic	0	0	0	1	0	0	0	0	0
Cessió d'un local propietat de l'Administració	1	0	0	1	13	0	0	0	0
Cessió d'un espai privat (edificis religiosos, seus d'altres associacions, etc.)	1	0	0	0	0	3	0	0	0
Domicili particular d'una persona membre de l'associació	0	0	2	0	0	1	1	0	1
Altres	1	0	0	0	1	1	0	4	0

**P31.4\_Casos coincidents entre situació actual i desitjada**

		Freqüència	Percentatge	Percentatge vàlid	Percentatge acumulat
Vàlids	No coincident	36	45,6	50,0	50,0
	Coincident	36	45,6	50,0	100,0
	Total	72	91,1	100,0	
Perduts	Sistema	7	8,9		
Total		79	100,0		

**P32.1\_Freqüència amb la que s'utilitzen espais públics oberts de la ciutat**

	Freqüència	Percentatge	Percentatge vàlid	Percentatge acumulat
Una o més vegades al mes	15	19,0	21,4	21,4
Tres o quatre cops a l'any	30	38,0	42,9	64,3
Un o dos cops a l'any	14	17,7	20,0	84,3
Vàlids Menys d'un cop a l'any	3	3,8	4,3	88,6
Mai	7	8,9	10,0	98,6
NS/NR	1	1,3	1,4	100,0
Total	70	88,6	100,0	
Perduts	9	11,4		
Total	79	100,0		

**P33\_Freqüència d'ús dels equipaments públics de la ciutat**

	Freqüència	Percentatge	Percentatge vàlid	Percentatge acumulat
Una o més vegades al mes	11	13,9	15,9	15,9
Tres o quatre cops a l'any	17	21,5	24,6	40,6
Un o dos cops a l'any	11	13,9	15,9	56,5
Vàlids Menys d'un cop a l'any	4	5,1	5,8	62,3
Mai	26	32,9	37,7	100,0
Total	69	87,3	100,0	
Perduts	10	12,7		
Total	79	100,0		

## Part VI. Reptes de futur

	Totalment en desacord		Desacord		Ni acord ni desacord		D'acord		Totalment d'acord	
	Rec	%	Rec	%	Rec	%	Rec	%	Rec	%
P35.1_Opinió - L'associació prioritza la millora del funcionament dels òrgans de govern	2	2,9%	9	13,0%	19	27,5%	22	31,9%	17	24,6%
P35.2_Opinió - L'associació treballa per afavorir la conciliació de la vida personal, laboral i associativa	4	5,8%	8	11,6%	14	20,3%	29	42,0%	14	20,3%
P35.3_Opinió - La Capitalitat Europea del Voluntariat 2014 ha estat una oportunitat per a l'associació	25	37,9%	12	18,2%	27	40,9%	1	1,5%	1	1,5%
P35.4_Opinió - És important comptar amb una llei catalana de voluntariat	8	11,9%	5	7,5%	23	34,3%	23	34,3%	8	11,9%
P35.5_Opinió - La tasca d'incidència política és una prioritat per les associacions	2	2,9%	4	5,9%	16	23,5%	20	29,4%	26	38,2%
P35.6_Opinió - L'associació està centrant els esforços en donar resposta a les necessitats més urgents deixant de banda les estratègiques	3	4,4%	5	7,4%	11	16,2%	21	30,9%	28	41,2%
P35.7_Opinió - El servei comunitari d'ESO ajudarà les associacions	12	18,5%	7	10,8%	34	52,3%	10	15,4%	2	3,1%
P35.8_Opinió - Revisió de l'ordenança de civisme	0	0,0%	2	3,0%	12	18,2%	20	30,3%	32	48,5%