



## Informe de Sarrià-Sant Gervasi

-Anàlisi estadística-

Febrer de 2015

## Contingut

Fitxa tècnica .....	3
Part I. Informació general i implantació territorial.....	5
Part II. Organització i activitats .....	12
Part III. Les Persones.....	27
Part IV. Recursos econòmics i finançament .....	38
Part V. Espais i equipaments .....	49
Part VI. Reptes de futur.....	54

## Fitxa tècnica

Tipus d'estudi: quantitatiu

Àmbit: ciutat de Barcelona, districte de Sarrià-Sant Gervasi

Univers: organitzacions amb forma jurídica d'associació o sense forma jurídica

Marc: organitzacions amb forma jurídica d'associació o sense forma jurídica amb possibilitat de contacte.

Dimensió de la mostra:

- Respostes vàlides: 46

Calendari de treball de camp: de setembre a desembre de 2014

Recollida d'informació: aplicació online professional per a la recollida de respostes a través de qüestionari online amb preguntes tancades, obertes i semiobertes. També qüestionari en plantilla de documents i qüestionari breu.

Tractament de les dades: depuració de dades, càlcul i recodificació de variables.

Anàlisi: estadística descriptiva.

Dades de referència: l'any de referència és 2013 donat que és el darrer any tancat en el moment d'iniciar el treball de camp.

# Part I. Informació general i implantació territorial

**P1.4\_Districte de Barcelona**

	Freqüència	Percentatge	Percentatge vàlid	Percentatge acumulat
Vàlids Sarrià -Sant Gervasi	46	100,0	100,0	100,0

**P3.1\_Forma jurídica**

	Freqüència	Percentatge	Percentatge vàlid	Percentatge acumulat
Vàlids Associació / Federació / Confederació	45	97,8	97,8	97,8
Vàlids Altres	1	2,2	2,2	100,0
Total	46	100,0	100,0	

**P3.2\_Altres formes jurídiques**

	Freqüència	Percentatge	Percentatge vàlid	Percentatge acumulat
Vàlids Sense forma jurídica	1	2,2	100,0	100,0
Perduts	45	97,8		
Total	46	100,0		

**P4.1\_Associació declarada d'utilitat pública**

	Freqüència	Percentatge	Percentatge vàlid	Percentatge acumulat
Vàlids Sí	11	23,9	26,8	26,8
Vàlids No	26	56,5	63,4	90,2
Vàlids NS/NR	4	8,7	9,8	100,0
Total	41	89,1	100,0	
Perduts	5	10,9		
Total	46	100,0		

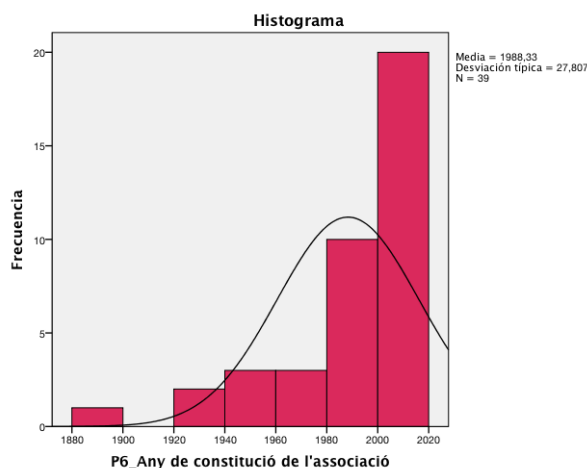
**P5.1\_Registre on es troben els estatuts de l'associació**

	Freqüència	Percentatge	Percentatge vàlid	Percentatge acumulat
Registre d'entitats jurídiques	26	56,5	63,4	63,4
Registre d'entitats esportives	1	2,2	2,4	65,9
Registre d'empresa i ocupació	1	2,2	2,4	68,3
Vàlids NS/NR	3	6,5	7,3	75,6
Altres	10	21,7	24,4	100,0
Total	41	89,1	100,0	
Perduts	5	10,9		
Total	46	100,0		

Estadístics

**P6\_Any de constitució de l'associació**

N	Vàlids	39
	Perduts	7
Mitjana		1988,33
Desv. típ.		27,807
Mínim		1896
Màxim		2014
Percentils	25	1980,00
	50	2000,00
	75	2008,00



**P6.1\_Any de constitució - recodificada-**

	Freqüència	Percentatge	Percentatge vàlid	Percentatge acumulat
Fins 1980	10	21,7	25,6	25,6
Entre 1981 i 1990	7	15,2	17,9	43,6
Entre 1991 i 2000	3	6,5	7,7	51,3
Vàlids Entre 2001 i 2010	12	26,1	30,8	82,1
Entre 2011 i 2014	7	15,2	17,9	100,0
Total	39	84,8	100,0	
Perduts Sistema	7	15,2		
Total	46	100,0		

**P7.0\_ Nivell de l'organització (base, segon nivell o tercer nivell)**

	Freqüència	Percentatge	Percentatge vàlid	Percentatge acumulat
Organització de base	39	84,8	92,9	92,9
Vàlids Organització de segon nivell	2	4,3	4,8	97,6
Vàlids Organització de tercer nivell	1	2,2	2,4	100,0
Total	42	91,3	100,0	
Perduts	4	8,7		
Total	46	100,0		

**P8\_Percentatge d'activitat a la ciutat de Barcelona**

	Freqüència	Percentatge	Percentatge vàlid	Percentatge acumulat
100% d'activitat	8	17,4	19,5	19,5
Entre 76% i 99% d'activitat	13	28,3	31,7	51,2
Entre 51% i 75% d'activitat	10	21,7	24,4	75,6
Vàlids Entre 26% i 50% d'activitat	2	4,3	4,9	80,5
Entre 1% i 25% d'activitat	6	13,0	14,6	95,1
Sense activitat a la ciutat	2	4,3	4,9	100,0
Total	41	89,1	100,0	
Perduts	5	10,9		
Total	46	100,0		

P9.0_Activitat a Tota la Ciutat	Recompte	16
P9.1.6_Total associacions amb activitat a Ciutat Vella (districte o inferior)	Recompte	1
P9.2.8_Total associacions amb activitat a l'Eixample (districte o inferior)	Recompte	2
P9.3.7_Total associacions amb activitat a Gràcia (districte o inferior)	Recompte	2
P9.4.5_Total associacions amb activitat a Les Corts (districte o inferior)	Recompte	4
P9.5.13_Total associacions amb activitat a Horta-Guinardó (districte o inferior)	Recompte	2
P9.6.15_Total associacions amb activitat a Nou Barris (districte o inferior)	Recompte	1
P9.7.9_Total associacions amb activitat a Sant Andreu (districte o inferior)	Recompte	1
P9.8.11_Total associacions amb activitat a Sant Martí (districte o inferior)	Recompte	1
P9.9.10_Total associacions amb activitat a Sants-Montjuïc (districte o inferior)	Recompte	3
P9.10.8_Total associacions amb activitat a Sarrià - Sant Gervasi (districte o inferior)	Recompte	27



Activitats per districte	Recompte
P9.1_Activitat a tot el districte de Ciutat Vella	1
P9.1.1_Activitat al Raval	0
P9.1.2_Activitat al Gòtic	0
P9.1.3_Activitat a la Barceloneta	0
P9.1.4_Activitat a Sant Pere, Santa Caterina i La Ribera	0
P9.2_Activitat a tot el districte de l'Eixample	1
P9.2.1_Activitat al Fort Pienc	0
P9.2.2_Activitat a la Sagrada Família	0
P9.2.3_Activitat a la Dreta de l'Eixample	0
P9.2.4_Activitat a l'Antiga Esquerra de l'Eixample	0
P9.2.5_Activitat a la Nova Esquerra de l'Eixample	0
P9.2.6_Activitat a Sant Antoni	1
P9.3_Activitat a tot el districte de Gràcia	1
P9.3.1_Activitat a Vallcarca i els Penitents	0
P9.3.2_Activitat al Coll	1
P9.3.3_Activitat a la Salut	0
P9.3.4_Activitat a la Vila de Gràcia	0
P9.3.5_Activitat al Camp d'en Grassot i Gràcia Nova	0
P9.4_Activitat a tot el districte de les Corts	0
P9.4.1_Activitat a Les Corts (barri)	2
P9.4.2_Activitat a La Maternitat i Sant Ramón	0
P9.4.3_Activitat a Pedralbes	2
P9.5_Activitat a tot el districte d'Horta-Guinardó	2
P9.5.1_Activitat al Baix Guinardó	0
P9.5.2_Activitat a Can Baró	0
P9.5.3_Activitat al Guinardó	0
P9.5.4_Activitat a la Font d'en Fargues	0
P9.5.5_Activitat al Carmel	0
P9.5.6_Activitat a la Teixonera	0
P9.5.7_Activitat a Sant Genís dels Agudells	0
P9.5.8_Activitat a Montbau	0
P9.5.9_Activitat a la Vall d'Hebron	0
P9.5.10_Activitat a la Clota	0
P9.5.11_Activitat a Horta	0
P9.6_Activitat a tot el districte de Nou Barris	0
P9.6.1_Activitat a Vilapicina i la Torre Llobeta	0
P9.6.2_Activitat a Porta	0
P9.6.3_Activitat al Turó de la Peira	0
P9.6.4_Activitat a Can Peguera	0
P9.6.5_Activitat a la Guineueta	0

P9.6.6_Activitat a Canyelles	0
P9.6.7_Activitat a Les Roquetes	0
P9.6.8_Activitat a Verdum	0
P9.6.9_Activitat a La Prosperitat	0
P9.6.10_Activitat a Trinitat Nova	0
P9.6.11_Activitat a Torre Baró	0
P9.6.12_Activitat a Ciutat Meridiana	1
P9.6.13_Activitat a Vallbona	0
P9.7_Activitat a tot el districte de Sant Andreu	0
P9.7.1_Activitat a Trinitat Vella	0
P9.7.2_Activitat a Baró de Viver	1
P9.7.3_Activitat a Bon Pastor	0
P9.7.4_Activitat a Sant Andreu del Palomar	0
P9.7.5_Activitat a La Sagrera	0
P9.7.6_Activitat al Congrés i els Indians	0
P9.7.7_Activitat a Navas	0
P9.8_Activitat a tot el districte de Sant Martí	1
P9.8.1_Activitat al Camp de l'Arpa del Clot	0
P9.8.2_Activitat al Clot	0
P9.8.3_Activitat al Parc i la Llacuna del Poblenou	0
P9.8.4_Activitat a la Vila Olímpica del Poblenou	0
P9.8.5_Activitat al Poblenou	0
P9.8.6_Activitat a Diagonal Mar i el Front Marítim del Poblenou	0
P9.8.7_Activitat al Besós i Maresme	0
P9.8.8_Activitat al Provençals de Poblenou	0
P9.8.9_Activitat a Sant Martí de Provençals	0
P9.8.10_Activitat a la Verneda i la Pau	0
P9.9_Activitat a tot el districte de Sants-Montjuïc	1
P9.9.1_Activitat al Poble Sec	0
P9.9.2_Activitat a la Marina del Prat Vermell	0
P9.9.3_Activitat a la Marina del Port	0
P9.9.4_Activitat a la Font de la Guatlla	0
P9.9.5_Activitat a Hostafrancs	1
P9.9.6_Activitat a la Bordeta	0
P9.9.7_Activitat a Sants-Badal	0
P9.9.8_Activitat a Sants (barri)	2
P9.10_Activitat a tot el districte de Sarrià - Sant Gervasi	9
P9.10.1_Activitat a Vallvidrera, Tibidabo i les Planes	6
P9.10.2_Activitat a Sarrià	14
P9.10.3_Activitat a Les Tres Torres	0
P9.10.4_Activitat a Sant Gervasi - la Bonanova	8
P9.10.5_Activitat a Sant Gervasi - Galvany	1
P9.10.6_Activitat al Putget i Farró	0

Activitat fora de Barcelona	Recompte
P10.1_L'associació també actua a nivell comarcal	8
P10.2_L'associació també actua a nivell provincial	6
P10.3_L'associació també actua a tot Catalunya	17
P10.4_L'associació també actua en diverses Comunitats Autònomes	7
P10.5_L'associació també actua a tot el territori estatal	6
P10.6_L'associació també actua en l'àmbit internacional	6

## Part II. Organització i activitats

**PB12.1.1\_EB - Acció Social**

	Freqüència	Percentatge	Percentatge vàlid	Percentatge acumulat
Addiccions	1	2,2	7,7	7,7
Dones	2	4,3	15,4	23,1
Gent Gran	1	2,2	7,7	30,8
Infants i joves	1	2,2	7,7	38,5
Discapacitat	3	6,5	23,1	61,5
Vàlids Salut mental	2	4,3	15,4	76,9
Salut (no inclou salut mental)	1	2,2	7,7	84,6
Pobresa i exclusió	1	2,2	7,7	92,3
Altres (especificar)	1	2,2	7,7	100,0
Total	13	28,3	100,0	
Perduts	33	71,7		
Total	46	100,0		

**PB12.1.3\_EB - Ambiental**

	Freqüència	Percentatge	Percentatge vàlid	Percentatge acumulat
Vàlids Defensa i protecció dels animals	1	2,2	33,3	33,3
Altres (especificar)	2	4,3	66,7	100,0
Total	3	6,5	100,0	
Perduts	43	93,5		
Total	46	100,0		

**PB12.1.5\_EB - Comunitàries i veïnals**

	Freqüència	Percentatge	Percentatge vàlid	Percentatge acumulat
Vàlids Associacions veïnals	4	8,7	80,0	80,0
Vàlids Cases regionals	1	2,2	20,0	100,0
Total	5	10,9	100,0	
Perduts	41	89,1		
Total	46	100,0		

**PB12.1.7\_EB - Cooperació, pau i drets humans**

	Freqüència	Percentatge	Percentatge vàlid	Percentatge acumulat
Vàlids Cooperació al desenvolupament	1	2,2	100,0	100,0
Perduts	45	97,8		
Total	46	100,0		

**PB12.1.9\_EB - Cultura**

	Freqüència	Percentatge	Percentatge vàlid	Percentatge acumulat
Vàlids Art i arts escèniques	3	6,5	33,3	33,3
Vàlids Ateneus	1	2,2	11,1	44,4
Vàlids Estudi i recerca	1	2,2	11,1	55,6
Vàlids Cultura i llengua catalana	1	2,2	11,1	66,7
Vàlids Cultura popular i tradicional	2	4,3	22,2	88,9
Vàlids Altres (especificar)	1	2,2	11,1	100,0
Total	9	19,6	100,0	
Perduts	37	80,4		
Total	46	100,0		

**PB12.1.10\_EB - Cultura - Altres (especificar)**

	Freqüència	Percentatge	Percentatge vàlid	Percentatge acumulat
Vàlids Serveis culturals	1	2,2	2,2	100,0
Perduts	45	97,8	97,8	97,8
Total	46	100,0	100,0	

**PB12.1.11\_EB - Drets Civils**

	Freqüència	Percentatge
Perduts	46	100,0

**PB12.1.13\_EB - Formació i Educació**

	Freqüència	Percentatge	Percentatge vàlid	Percentatge acumulat
Vàlids Associació de mares i pares d'alumnes	1	2,2	100,0	100,0
Perduts	45	97,8		
Total	46	100,0		

**PB12.1.15\_EB - Joventut**

	Freqüència	Percentatge	Percentatge vàlid	Percentatge acumulat
Vàlids Educació en el lleure	6	13,0	100,0	100,0
Perduts	40	87,0		
Total	46	100,0		

**PB12.1.17\_EB - Esport**

	Freqüència	Percentatge	Percentatge vàlid	Percentatge acumulat
Vàlids Clubs esportius o seccions esportives	1	2,2	50,0	50,0
Grups excursionistes	1	2,2	50,0	100,0
Total	2	4,3	100,0	
Perduts	44	95,7		
Total	46	100,0		

**PB12.1.19\_EB - Altres**

	Freqüència	Percentatge
Perduts	46	100,0

	Sí		En procés		No		NS/NR	
	Rec	% de la fila	Rec	% de la fila	Rec	% de la fila	Rec	% de la fila
PB14.1_EB - Disposen de registre d'associats i associades	28	90,3%	2	6,5%	1	3,2%	0	0,0%
PB14.2_EB - Estatuts i memòries consultables obertament	25	80,6%	3	9,7%	3	9,7%	0	0,0%
PB14.3_EB - Disposen d'un document sobre llarg termini	9	31,0%	11	37,9%	9	31,0%	0	0,0%
PB14.4_EB - Realitzen accions per ampliar associats i associades	23	79,3%	3	10,3%	3	10,3%	0	0,0%
PB14.5_EB - Mecanisme de relleu pels membres de la Junta Directiva	16	53,3%	10	33,3%	4	13,3%	0	0,0%
PB14.6_EB - Altres espais de participació per les persones associades (a part de la Junta i l'assemblea)	24	77,4%	3	9,7%	4	12,9%	0	0,0%
PB14.7_EB - Criteris de diversitat en el funcionament associatiu	15	50,0%	14	46,7%	0	0,0%	1	3,3%
PB14.8_EB - Mecanismes pel compliment de la Llei de Protecció de Dades	20	66,7%	3	10,0%	7	23,3%	0	0,0%
PB14.9_EB - Ús actiu de les xarxes socials	21	70,0%	5	16,7%	4	13,3%	0	0,0%
PB14.10_EB - Altres eines telemàtiques a part del correu electrònic	17	58,6%	7	24,1%	5	17,2%	0	0,0%
PB14.11_EB - Altres instruments / eines	2	33,3%	3	50,0%	0	0,0%	1	16,7%

**PS12.1\_ESN - Àmbit principal d'actuació de l'organització**

	Freqüència	Percentatge	Percentatge vàlid	Percentatge acumulat
Coordinadora territorial	1	2,2	33,3	33,3
Vàlids				
Cultura	1	2,2	33,3	66,7
Joventut	1	2,2	33,3	100,0
Total	3	6,5	100,0	
Perduts	43	93,5		
Total	46	100,0		



	Poc important	No gaire important	Important	Molt important
	Recompte	Recompte	Recompte	Recompte
PS12.2.1_ESN - Importància del rol de consecució de recursos	1	1	1	0
PS12.2.2_ESN - Importància del rol de redistribució de recursos	3	0	0	0
PS12.2.3_ESN - Importància del rol Interacció entitats membre	1	1	0	1
PS12.2.4_ESN - Importància del rol de Representació	1	0	0	2
PS12.2.5_ESN - Importància del rol de Interlocució	1	0	0	2
PS12.2.6_ESN - Importància del rol de Serveis Oberts a les entitats membre	2	0	1	0
PS12.2.7_ESN - Importància del rol de Generació de coneixement	1	1	0	1
PS12.2.8_ESN - Importància del rol de Prestació de serveis	1	1	1	0
PS12.2.9_ESN - Importància del rol de mediació	2	1	0	0
PS12.2.10_ESN - Importància del rol de validació	1	1	1	0
PS12.2.11_ESN - Importància Altres rols	0	0	0	1

**PS12.3\_ESN - Criteris d'incorporació d'entitats membre**

		Freqüència	Percentatge	Percentatge vàlid	Percentatge acumulat
Vàlids	Àmbit territorial	1	2,2	33,3	33,3
	Àmbit d'actuació i àmbit territorial	2	4,3	66,7	100,0
	Total	3	6,5	100,0	
Perduts		43	93,5		
Total		46	100,0		

Estadístics

PS12.4\_ESN - Número total d'entitats membre

N	Vàlids	3
	Perduts	43
Mitjana		41,33
Desv. típ.		43,016
Mínim		16
Màxim		91
Percentils	25	16,00
	50	17,00
	75	.

PS12.4\_ESN - Número total d'entitats membre

	Freqüència	Percentatge	Percentatge vàlid	Percentatge acumulat
16	1	2,2	33,3	33,3
17	1	2,2	33,3	66,7
Vàlids 91	1	2,2	33,3	100,0
Total	3	6,5	100,0	
Perduts Sistema	43	93,5		
Total	46	100,0		

Estadístics

PS12.5\_ESN - Número d'entitats membre amb seu a Barcelona

N	Vàlids	3
	Perduts	43
Mitjana		34,33
Desv. típ.		30,892
Mínim		16
Màxim		70
Percentils	25	16,00
	50	17,00
	75	.

**PS12.7\_ESN - Recodificada: Percentatge d'entitats associades amb seu principal a Barcelona (Càlcul posterior)**

		Freqüència	Percentatge	Percentatge vàlid	Percentatge acumulat
Vàlids	Entre 76% i 100%	3	6,5	100,0	100,0
Perduts	Sistema	43	93,5		
Total		46	100,0		

**P13.1.1\_Associació pertany a la CAL**

	Freqüència	Percentatge
Perduts	46	100,0

**P13.1.2\_Associació pertany a la CatFAC**

	Freqüència	Percentatge
Perduts	46	100,0

**P13.1.3\_Associació pertany al CJB**

	Freqüència	Percentatge
Perduts	46	100,0

**P13.1.4\_Associació pertany a COCEMFE**

	Freqüència	Percentatge
Perduts	46	100,0

**P13.1.5\_Associació pertany a la Coordinadora de Nou Barris**

	Freqüència	Percentatge
Perduts	46	100,0

**P13.1.6\_Associació pertany a la Coordinadora d'Horta**

	Freqüència	Percentatge
Perduts	46	100,0

**P13.1.7\_Associació pertany a la Coordinadora del Poblenou**

	Freqüència	Percentatge
Perduts	46	100,0

**P13.1.8\_Associació pertany a la Coordinadora del Poblesec**

	Freqüència	Percentatge
Perduts	46	100,0

**P13.1.9\_Associació pertany a la Coordinadora Eix Prim**

	Freqüència	Percentatge
Perduts	46	100,0

**P13.1.10\_Associació pertany a ECAS**

	Freqüència	Percentatge
Perduts	46	100,0

**P13.1.11\_Associació pertany a ECOM**

	Freqüència	Percentatge	Percentatge vàlid	Percentatge acumulat
Vàlids ECOM - Federació ECOM	1	2,2	100,0	100,0
Perduts	45	97,8		
Total	46	100,0		

**P13.1.12\_Associació pertany a la FAC**

	Freqüència	Percentatge	Percentatge vàlid	Percentatge acumulat
Vàlids FAC - Federació d'Ateneus de Catalunya	1	2,2	100,0	100,0
Perduts	45	97,8		
Total	46	100,0		

**P13.1.13\_Associació pertany a la FACEPA**

	Freqüència	Percentatge
Perduts	46	100,0

**P13.1.14\_Associació pertany a la FAGIC**

	Freqüència	Percentatge
Perduts	46	100,0

**P13.1.15\_Associació pertany a la FAPAC**

	Freqüència	Percentatge	Percentatge vàlid	Percentatge acumulat
Vàlids FAPAC - Federació de Mares i	1	2,2	100,0	100,0
Perduts	45	97,8		
Total	46	100,0		

**P13.1.16\_Associació pertany a la FATEC**

	Freqüència	Percentatge
Perduts	46	100,0

**P13.1.17\_Associació pertany a la FAVB**

	Freqüència	Percentatge
Perduts	46	100,0

**P13.1.18\_Associació pertany a la FCD**

	Freqüència	Percentatge	Percentatge vàlid	Percentatge acumulat
Vàlids FCD - Federació Catalana de Drogodependències	1	2,2	100,0	100,0
Perduts	45	97,8		
Total	46	100,0		

**P13.1.19\_Associació pertany a la FCDSang**

	Freqüència	Percentatge
Perduts	46	100,0

**P13.1.20\_Associació pertany a la FCVS**

	Freqüència	Percentatge	Percentatge vàlid	Percentatge acumulat
Vàlids FCVS - Federació Catalana de Voluntariat Social	4	8,7	100,0	100,0
Perduts	42	91,3		
Total	46	100,0		

**P13.1.21\_Associació pertany a la FECARECAT**

	Freqüència	Percentatge	Percentatge vàlid	Percentatge acumulat
Vàlids FECARECAT - Federació de Casa	1	2,2	100,0	100,0
Perduts	45	97,8		
Total	46	100,0		

**P13.1.22\_Associació pertany a Fedelatina**

	Freqüència	Percentatge
Perduts	46	100,0

**P13.1.23\_Associació pertany a la FOCAGG**

	Freqüència	Percentatge
Perduts	46	100,0

**P13.1.24\_Associació pertany a la Fundació Tot Raval**

	Freqüència	Percentatge
Perduts	46	100,0

**P13.1.25\_Associació pertany a Lafede.cat**

	Freqüència	Percentatge
Perduts	46	100,0

**P13.1.26\_Associació pertany a MLP**

	Freqüència	Percentatge
Perduts	46	100,0

**P13.1.27\_Associació pertany al Secretariat d'Entitats de Sants, Hostafrancs i la Bordeta**

	Freqüència	Percentatge
Perduts	46	100,0

**P13.1.28\_Associació pertany a la Taula d'Entitats de Sarrià**

	Freqüència	Percentatge	Percentatge vàlid	Percentatge acumulat
Vàlids Taula d'Entitats de Sarrià	10	21,7	100,0	100,0
Perduts	36	78,3		
Total	46	100,0		

**P13.1.29\_Associació pertany a la Taula de Comunicació**

	Freqüència	Percentatge
Perduts	46	100,0

**P13.1.30\_Associació pertany a la Unió d'Entitats de la Marina**

	Freqüència	Percentatge
Perduts	46	100,0

**P13.1.31\_Associació pertany a VERN**

	Freqüència	Percentatge
Perduts	46	100,0

**P13.1.32\_Associació pertany a Xarxantoni**

	Freqüència	Percentatge
Perduts	46	100,0

**P15\_Coneixen Torre Jussana**

	Freqüència	Percentatge	Percentatge vàlid	Percentatge acumulat
Vàlids	Sí	27	58,7	75,0
	No	7	15,2	19,4
	NS/NR	2	4,3	5,6
	Total	36	78,3	100,0
Perduts	10	21,7		
Total	46	100,0		

Serveis utilitzats de Torre Jussana	Recompte
P15.1.1_TJ - Informació / consulta	17
P15.1.2_TJ - Assessorament / Acompanyament	10
P15.1.3_TJ - Formació	12
P15.1.4_TJ - Consulta publicacions	6
P15.1.5_TJ - Cessió d'espais	0
P15.1.6_TJ - Cap servei utilitzat	5
P15.1.7_TJ - NS/NR	1



**P15.2\_TJ - Freqüència amb la que utilitzen els serveis de Torre Jussana**

	Freqüència	Percentatge	Percentatge vàlid	Percentatge acumulat
Una o més vegades al mes	3	6,5	11,1	11,1
Tres o quatre cops a l'any	5	10,9	18,5	29,6
Un o dos cops a l'any	6	13,0	22,2	51,9
Vàlids Menys d'un cop a l'any	5	10,9	18,5	70,4
Mai	6	13,0	22,2	92,6
NS/NR	2	4,3	7,4	100,0
Total	27	58,7	100,0	
Perduts	19	41,3		
Total	46	100,0		

**P16\_Coneixement del Codi Ètic de les Associacions de Barcelona**

	Freqüència	Percentatge	Percentatge vàlid	Percentatge acumulat
Vàlids Sí	18	39,1	52,9	52,9
No	14	30,4	41,2	94,1
NS/NR	2	4,3	5,9	100,0
Total	34	73,9	100,0	
Perduts	12	26,1		
Total	46	100,0		

**P17\_Coneixement del CRAJ**

	Freqüència	Percentatge	Percentatge vàlid	Percentatge acumulat
Vàlids Sí	2	4,3	100,0	100,0
Perduts	44	95,7		
Total	46	100,0		

Serveis emprats del CRAJ	Recompte
P17.1.1_CRAJ - Consulta de documents informatius	1
P17.1.2_CRAJ - Resoldre dubtes associatius	0
P17.1.3_CRAJ - Assistència a Cicles i Xerrades	2
P17.1.4_CRAJ - Consulta portal web	2
P17.1.5_CRAJ - Reserva de material	1
P17.1.6_CRAJ - Reserva d'Espai Jove la Fontana	2
P17.1.7_CRAJ - Assessorament	0
P17.1.8_CRAJ - Acompanyament al programa de vivers projectes	0
P17.1.9_CRAJ - Cap	0

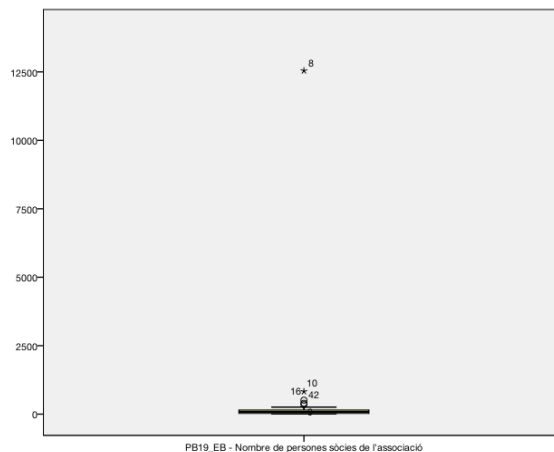
## Part III. Les Persones

## Persones sòcies

### Estadístics

PB19\_EB - Nombre de persones sòcies de l'associació

N	Vàlids	34
	Perduts	12
Mitjana		495,88
Desv. típ.		2135,381
Mínim		3
Màxim		12543
Percentils	25	24,00
	50	84,50
	75	154,75



### PB19\_REC\_EB - Nombre de persones sòcies de l'associació

	Freqüència	Percentatge	Percentatge vàlid	Percentatge acumulat
Entre 3 i 30	10	21,7	29,4	29,4
Entre 31 i 90	8	17,4	23,5	52,9
Vàlids Entre 91 i 250	10	21,7	29,4	82,4
Més de 250	6	13,0	17,6	100,0
Total	34	73,9	100,0	
Perduts	12	26,1		
Total	46	100,0		

### Estadístics

PB19.1.4\_EB\_Total dones sòcies

N	Vàlids	32
	Perduts	14
Mitjana		365,58
Desv. típ.		1607,432
Mínim		2
Màxim		9156
Percentils	25	16,20
	50	47,76
	75	109,82

Estadístics

PB19.1.5\_EB\_Total homes socis

N	Vàlids	32
	Perduts	14
Mitjana		160,82
Desv. típ.		594,190
Mínim		3
Màxim		3387
Percentils	25	10,50
	50	32,81
	75	76,55

PB19.1.4\_REC\_EB\_Total dones sòcies

	Freqüència	Percentatge	Percentatge vàlid	Percentatge acumulat
Vàlids	Entre 3 i 10	4	8,7	12,9
	Entre 11 i 50	11	23,9	35,5
	Entre 51 i 100	8	17,4	25,8
	Entre 101 i 200	3	6,5	9,7
	Més de 200	5	10,9	16,1
Total	31	67,4	100,0	
Perduts	15	32,6		
Total	46	100,0		

PB19.1.5\_REC\_EB\_Total homes socis

	Freqüència	Percentatge	Percentatge vàlid	Percentatge acumulat
Vàlids	Entre 3 i 10	8	17,4	25,0
	Entre 11 i 50	12	26,1	37,5
	Entre 51 i 100	8	17,4	25,0
	Entre 101 i 200	1	2,2	3,1
	Més de 200	3	6,5	9,4
Total	32	69,6	100,0	
Perduts	14	30,4		
Total	46	100,0		

## Grau d'implicació de les persones sòcies

Estadístics

		PB19.2.5_EB_Tota	PB19.2.6_EB_Tota	PB19.2.7_EB_Tota
		I pers amb implicació A	I pers amb implicació B	I pers amb implicació C
N	Vàlids	25	20	22
	Perduts	21	26	24
Mitjana		460,17	46,04	156,23
Desv. típ.		1999,925	70,630	527,258
Mínim		3	2	1
Màxim		10034	280	2509
Percentils	25	10,10	6,25	16,88
	50	26,00	19,20	26,65
	75	60,40	53,95	86,95

**PB19.2.5\_REC\_EB\_Total pers amb implicació A**

		Freqüència	Percentatge	Percentatge vàlid	Percentatge acumulat
Vàlids	Entre 3 i 10	6	13,0	26,1	26,1
	Entre 11 i 50	11	23,9	47,8	73,9
	Entre 51 i 100	3	6,5	13,0	87,0
	Entre 101 i 200	1	2,2	4,3	91,3
	Més de 200	2	4,3	8,7	100,0
Total		23	50,0	100,0	
Perduts	Sistema	23	50,0		
Total		46	100,0		

**PB19.2.6\_REC\_EB\_Total pers amb implicació B**

		Freqüència	Percentatge	Percentatge vàlid	Percentatge acumulat
Vàlids	Entre 3 i 10	4	8,7	25,0	25,0
	Entre 11 i 50	7	15,2	43,8	68,8
	Entre 51 i 100	3	6,5	18,8	87,5
	Entre 101 i 200	1	2,2	6,3	93,8
	Més de 200	1	2,2	6,3	100,0
Total		16	34,8	100,0	
Perduts	Sistema	30	65,2		
Total		46	100,0		

**PB19.2.7\_REC\_EB\_Total pers amb implicació C**

	Freqüència	Percentatge	Percentatge vàlid	Percentatge acumulat
Entre 3 i 10	1	2,2	5,3	5,3
Entre 11 i 50	11	23,9	57,9	63,2
Vàlids Entre 51 i 100	3	6,5	15,8	78,9
Entre 101 i 200	3	6,5	15,8	94,7
Més de 200	1	2,2	5,3	100,0
Total	19	41,3	100,0	
Perduts Sistema	27	58,7		
Total	46	100,0		

Antiguitat de les persones sòcies

Estadístics

	PB19.3.7_EB_ Entre 0 i 2 anys	PB19.3.8_EB_ Entre 2 i 5 anys	PB19.3.9_EB_ Entre 5 i 10 anys	PB19.3.10_EB_ Entre 10 i 20 anys	PB19.3.11_EB_ Més de 20 anys
N					
Vàlids	25	20	20	16	13
Perduts	21	26	26	30	33
Mitjana	175,06	109,46	109,46	68,38	44,22
Desv. típ.	747,963	273,856	273,856	104,401	58,016
Mínim	1	2	2	3	1
Màxim	3763	1254	1254	372	179
25	5,80	16,05	16,05	7,91	9,25
Percentils 50	16,61	27,25	27,25	22,30	21,00
75	40,04	101,50	101,50	68,65	63,20

**PB19.3.7\_REC\_EB\_Total pers amb antiguitat entre 0 i 2 anys**

	Freqüència	Percentatge	Percentatge vàlid	Percentatge acumulat
1,0	6	13,0	28,6	28,6
Entre 11 i 50	10	21,7	47,6	76,2
Vàlids Entre 51 i 100	3	6,5	14,3	90,5
Entre 101 i 200	1	2,2	4,8	95,2
Més de 200	1	2,2	4,8	100,0
Total	21	45,7	100,0	
Perduts	25	54,3		
Total	46	100,0		

**PB19.3.8\_REC\_EB\_Total pers amb antiguitat entre 2 i 5 anys**

	Freqüència	Percentatge	Percentatge vàlid	Percentatge acumulat
Entre 3 i 10	3	6,5	15,8	15,8
Entre 11 i 50	8	17,4	42,1	57,9
Vàlids Entre 51 i 100	3	6,5	15,8	73,7
Entre 101 i 200	4	8,7	21,1	94,7
Més de 200	1	2,2	5,3	100,0
Total	19	41,3	100,0	
Perduts	27	58,7		
Total	46	100,0		

**PB19.3.9\_REC\_EB\_Total pers amb antiguitat entre 5 i 10 anys**

	Freqüència	Percentatge	Percentatge vàlid	Percentatge acumulat
Entre 3 i 10	3	6,5	15,8	15,8
Entre 11 i 50	8	17,4	42,1	57,9
Vàlids Entre 51 i 100	3	6,5	15,8	73,7
Entre 101 i 200	4	8,7	21,1	94,7
Més de 200	1	2,2	5,3	100,0
Total	19	41,3	100,0	
Perduts	27	58,7		
Total	46	100,0		

**PB19.3.10\_REC\_EB\_Total pers amb antiguitat entre 10 i 20 anys**

	Freqüència	Percentatge	Percentatge vàlid	Percentatge acumulat
Entre 3 i 10	3	6,5	20,0	20,0
Entre 11 i 50	7	15,2	46,7	66,7
Vàlids Entre 51 i 100	2	4,3	13,3	80,0
Entre 101 i 200	1	2,2	6,7	86,7
Més de 200	2	4,3	13,3	100,0
Total	15	32,6	100,0	
Perduts	31	67,4		
Total	46	100,0		



**PB19.3.11\_REC\_EB\_Total pers amb antiguitat més de 20 anys**

	Freqüència	Percentatge	Percentatge vàlid	Percentatge acumulat
Entre 3 i 10	2	4,3	18,2	18,2
Entre 11 i 50	6	13,0	54,5	72,7
Vàlids Entre 51 i 100	1	2,2	9,1	81,8
Entre 101 i 200	2	4,3	18,2	100,0
Total	11	23,9	100,0	
Perduts	35	76,1		
Total	46	100,0		

**Persones a l'assemblea**

Estadístics

PB20.1\_Nombre total de persones a l'assemblea

N	Vàlids	27
	Perduts	19
Mitjana		77,33
Desv. típ.		101,312
Mínim		3
Màxim		400
Percentils	25	15,00
	50	35,00
	75	100,00

**PB20.1\_REC\_Nombre total de persones a l'assemblea**

	Freqüència	Percentatge	Percentatge vàlid	Percentatge acumulat
Entre 3 i 10	5	10,9	18,5	18,5
Entre 11 i 50	12	26,1	44,4	63,0
Vàlids Entre 51 i 100	5	10,9	18,5	81,5
Entre 101 i 200	2	4,3	7,4	88,9
Més de 200	3	6,5	11,1	100,0
Total	27	58,7	100,0	
Perduts	19	41,3		
Total	46	100,0		

Estadístics

		PB20.1.4_Total dones en Assemblea	PB20.1.4_Total homes en Assemblea
N	Vàlids	24	25
	Perduts	22	21
Mitjana		53,00	32,04
Desv. típ.		74,259	38,535
Mínim		2	2
Màxim		300	146
Percentils	25	8,91	5,63
	50	22,82	15,00
	75	49,50	38,12

**PS19\_REC\_ESN - Nombre d'associacions participants a la vostra assemblea**

		Freqüència	Percentatge	Percentatge vàlid	Percentatge acumulat
Fins a 10		1	2,2	33,3	33,3
Vàlids	Entre 11 i 50	2	4,3	66,7	100,0
Total		3	6,5	100,0	
Perduts		43	93,5		
Total		46	100,0		

Persones a la junta directiva

Estadístics

P20.2\_Nombre total de persones a la Junta

Directiva

N	Vàlids	33
	Perduts	13
Mitjana		7,76
Desv. típ.		3,382
Mínim		3
Màxim		16
Percentils	25	5,50
	50	8,00
	75	10,00

**P20.2\_REC\_Nombre total de persones a la Junta Directiva**

	Freqüència	Percentatge	Percentatge vàlid	Percentatge acumulat
Entre 3 i 7	16	34,8	48,5	48,5
Entre 8 i 10	12	26,1	36,4	84,8
Vàlids Entre 11 i 15	4	8,7	12,1	97,0
Entre 16 i 30	1	2,2	3,0	100,0
Total	33	71,7	100,0	
Perduts Sistema	13	28,3		
Total	46	100,0		

Estadístics

		P20.2.3_Total dones a la Junta Directiva	P20.2.3_Total homes a la Junta Directiva
N	Vàlids	31	31
	Perduts	15	15
Mitjana		4,31	3,82
Desv. típ.		3,050	2,797
Mínim		0	0
Màxim		13	13
Percentils	25	1,96	2,00
	50	3,96	3,00
	75	6,00	5,04

**Persones voluntàries**

Estadístics

**P21.1\_Nombre total de persones voluntàries**

N	Vàlids	26
	Perduts	20
Mitjana		49,50
Desv. típ.		155,537
Mínim		0
Màxim		794
Percentils	25	,00
	50	6,00
	75	22,00

**P21.1\_REC\_Nombre total de persones voluntàries**

	Freqüència	Percentatge	Percentatge vàlid	Percentatge acumulat
Entre 1 i 10	10	21,7	52,6	52,6
Entre 11 i 20	3	6,5	15,8	68,4
Entre 21 i 50	2	4,3	10,5	78,9
Entre 51 i 100	2	4,3	10,5	89,5
Més de 100	2	4,3	10,5	100,0
Total	19	41,3	100,0	
Perduts Sistema	27	58,7		
Total	46	100,0		

Estadístics

	P21.1.3_Suma total de dones voluntàries	P21.1.4_Suma total de homes voluntaris
N		
Vàlids	24	25
Perduts	22	21
Mitjana	39,15	13,89
Desv. típ.	121,797	39,981
Mínim	0	0
Màxim	596	199
Percentils		
25	,00	,00
50	3,25	2,00
75	15,75	6,00

Persones remunerades

Estadístics

P21.2\_Nombre total de persones remunerades

N	Vàlids	10
	Perduts	36
Mitjana		5,40
Desv. típ.		6,802
Mínim		1
Màxim		24
Percentils		
	25	1,75
	50	3,50
	75	6,00

**P21.2\_REC\_Nombre total de persones remunerades**

	Freqüència	Percentatge	Percentatge vàlid	Percentatge acumulat
Entre 1 i 10	9	19,6	90,0	90,0
Vàlids Entre 21 i 50	1	2,2	10,0	100,0
Total	10	21,7	100,0	
Perduts Sistema	36	78,3		
Total	46	100,0		

Estadístics

	P21.2.3_Suma total de dones remunerades	P21.2.4_Suma total d'homes remunerats
N		
Vàlids	24	23
Perduts	22	23
Mitjana	1,57	,71
Desv. típ.	4,010	1,326
Mínim	0	0
Màxim	19	5
Percentils		
25	,00	,00
50	,00	,00
75	2,00	1,00

## Part IV. Recursos econòmics i finançament

## Ingressos i despeses

### Estadístics

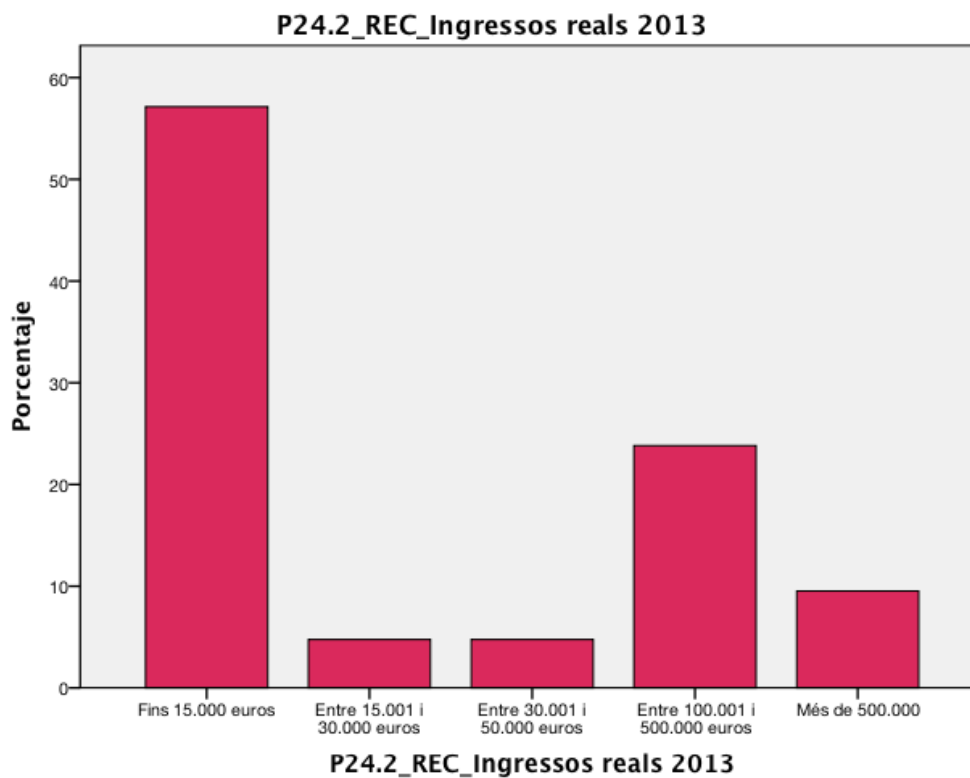
		P24.1_Ingressos previstos 2013	P24.2_Ingressos reals 2013	P24.3_Despeses previstes 2013	P24.4_Despeses reals 2013
N	Vàlids	24	22	25	22
	Perduts	22	24	21	24
Mitjana		333545,58	362117,35	326166,85	358442,07
Desv. típ.		965545,564	1001293,358	958553,740	995661,160
Mínim		600	600	200	90
Màxim		4090000	4069000	4010000	4063000
Percentils 25		5154,00	2412,25	4300,00	1998,75
Percentils 50		12215,52	11672,00	12000,00	11672,00
Percentils 75		110041,06	144154,57	112046,06	139012,85

### P24.1\_REC\_Ingressos previstos 2013

		Freqüència	Percentatge	Percentatge vàlid	Percentatge acumulat
Vàlids	Fins 15.000 euros	13	28,3	56,5	56,5
	Entre 15.001 i 30.000 euros	2	4,3	8,7	65,2
	Entre 30.001 i 50.000 euros	1	2,2	4,3	69,6
	Entre 51.001 i 100.000 euros	1	2,2	4,3	73,9
	Entre 100.001 i 500.000 euros	4	8,7	17,4	91,3
	Més de 500.000	2	4,3	8,7	100,0
Total		23	50,0	100,0	
Perduts	Sistema	23	50,0		
Total		46	100,0		

### P24.2\_REC\_Ingressos reals 2013

		Freqüència	Percentatge	Percentatge vàlid	Percentatge acumulat
Vàlids	Fins 15.000 euros	12	26,1	57,1	57,1
	Entre 15.001 i 30.000 euros	1	2,2	4,8	61,9
	Entre 30.001 i 50.000 euros	1	2,2	4,8	66,7
	Entre 100.001 i 500.000 euros	5	10,9	23,8	90,5
	Més de 500.000	2	4,3	9,5	100,0
Total		21	45,7	100,0	
Perduts	Sistema	25	54,3		
Total		46	100,0		



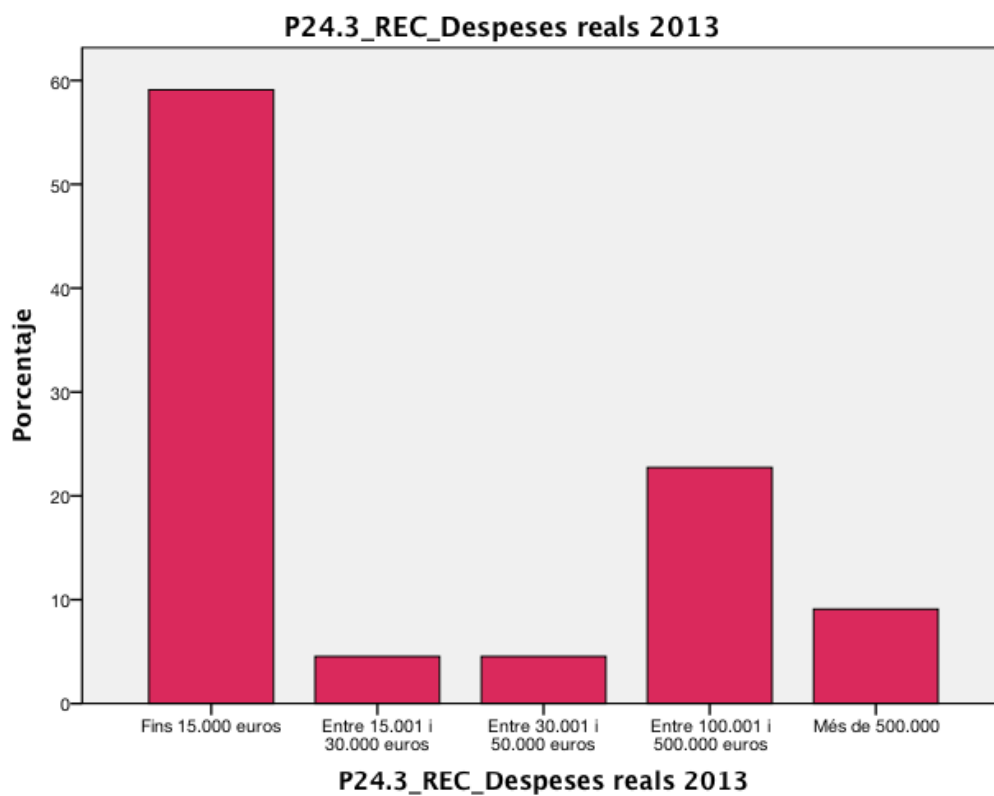
**P24.3\_REC\_Despeses previstes 2013**

	Freqüència	Percentatge	Percentatge vàlid	Percentatge acumulat
Vàlids				
Fins 15.000 euros	14	30,4	56,0	56,0
Entre 15.001 i 30.000 euros	3	6,5	12,0	68,0
Entre 30.001 i 50.000 euros	1	2,2	4,0	72,0
Entre 100.001 i 500.000 euros	5	10,9	20,0	92,0
Més de 500.000	2	4,3	8,0	100,0
Total	25	54,3	100,0	
Perduts				
Sistema	21	45,7		
Total	46	100,0		



**P24.3\_REC\_Despeses reals 2013**

		Freqüència	Percentatge	Percentatge vàlid	Percentatge acumulat
Vàlids	Fins 15.000 euros	13	28,3	59,1	59,1
	Entre 15.001 i 30.000 euros	1	2,2	4,5	63,6
	Entre 30.001 i 50.000 euros	1	2,2	4,5	68,2
	Entre 100.001 i 500.000 euros	5	10,9	22,7	90,9
	Més de 500.000	2	4,3	9,1	100,0
Total		22	47,8	100,0	
Perduts	Sistema	24	52,2		
Total		46	100,0		



## Fonts de finançament

	Entre 1% i 25%	Entre 26% i 50%	Entre 51% i 75%	Entre 76% i 100%
	Rec	Rec	Rec	Rec
P25.1_REC_Finançament propi (%)	3	1	5	17
P25.2_REC_Finançament públic (%)	9	2	2	4
P25.3_REC_Finançament privat (%)	10	1	0	0

### P26\_Disposeu de dades detallades de finançament?

	Freqüència	Percentatge	Percentatge vàlid	Percentatge acumulat
Vàlids Sí	20	43,5	71,4	71,4
Vàlids No	8	17,4	28,6	100,0
Total	28	60,9	100,0	
Perduts	18	39,1		
Total	46	100,0		

## Finançament propi

	Entre 1% i 25%	Entre 26% i 50%	Entre 51% i 75%	Entre 76% i 100%
	Rec	Rec	Rec	Rec
P26.1.1_REC_Finançament Propi - quotes de persones sòcies (%)	3	3	2	8
P26.1.2_REC_Finançament Propi - prestació de serveis (%)	1	0	5	2
P26.1.3_REC_Finançament Propi - accions puntuals per recaptar fons (%)	7	0	1	0
P26.1.4_REC_Finançament Propi - altres (%)	2	1	0	0

## Finançament públic

	Entre 1% i 25%	Entre 26% i 50%	Entre 51% i 75%	Entre 76% i 100%
	Rec	Rec	Rec	Rec
P26.2.1_REC_Finançament Públic - Ajuntament de Barcelona (%)	0	1	2	6
P26.2.2_REC_Finançament Públic - Diputació de Barcelona (%)	3	0	0	0
P26.2.3_REC_Finançament Públic - Generalitat de Catalunya (%)	2	1	0	1
P26.2.4_REC_Finançament Públic - Ministeris (%)	1	0	0	0
P26.2.5_REC_Finançament Públic - Unió Europea (%)	1	0	0	0
P26.2.6_REC_Finançament Públic - Altres (%)	0	1	0	0

### P26.2.7\_REC\_Finançament Públic - Subvenció - Ajuntament de Barcelona (%)

	Freqüència	Percentatge	Percentatge vàlid	Percentatge acumulat
Entre 1% i 25%	1	2,2	11,1	11,1
Vàlids Entre 76% i 100%	8	17,4	88,9	100,0
Total	9	19,6	100,0	
Perduts Sistema	37	80,4		
Total	46	100,0		

### P26.2.13\_REC\_Finançament Públic - Conveni - Ajuntament de Barcelona (%)

	Freqüència	Percentatge	Percentatge vàlid	Percentatge acumulat
Vàlids Entre 76% i 100%	1	2,2	100,0	100,0
Perduts Sistema	45	97,8		
Total	46	100,0		

### P26.2.8\_REC\_Finançament Públic - Subvenció - Diputació de Barcelona (%)

	Freqüència	Percentatge	Percentatge vàlid	Percentatge acumulat
Vàlids Entre 76% i 100%	4	8,7	100,0	100,0
Perduts Sistema	42	91,3		
Total	46	100,0		

**P26.2.9\_REC\_Finançament Públic - Subvenció - Generalitat de Catalunya (%)**

	Freqüència	Percentatge	Percentatge vàlid	Percentatge acumulat
Entre 1% i 25%	1	2,2	20,0	20,0
Vàlids Entre 76% i 100%	4	8,7	80,0	100,0
Total	5	10,9	100,0	
Perduts Sistema	41	89,1		
Total	46	100,0		

**P26.2.15\_REC\_Finançament Públic - Conveni - Generalitat de Catalunya (%)**

	Freqüència	Percentatge	Percentatge vàlid	Percentatge acumulat
Vàlids Entre 76% i 100%	1	2,2	100,0	100,0
Perduts Sistema	45	97,8		
Total	46	100,0		

**P26.2.10\_REC\_Finançament Públic - Subvenció - Ministeris (%)**

	Freqüència	Percentatge	Percentatge vàlid	Percentatge acumulat
Vàlids Entre 76% i 100%	1	2,2	100,0	100,0
Perduts Sistema	45	97,8		
Total	46	100,0		

**P26.2.11\_REC\_Finançament Públic - Subvenció - Unió Europea (%)**

	Freqüència	Percentatge	Percentatge vàlid	Percentatge acumulat
Vàlids Entre 76% i 100%	1	2,2	100,0	100,0
Perduts Sistema	45	97,8		
Total	46	100,0		

**P26.2.12\_REC\_Finançament Públic - Subvenció - Altres (%)**

	Freqüència	Percentatge	Percentatge vàlid	Percentatge acumulat
Vàlids Entre 76% i 100%	2	4,3	100,0	100,0
Perduts Sistema	44	95,7		
Total	46	100,0		

## Finançament privat

	Entre 1% i 25%	Entre 26% i 50%	Entre 51% i 75%	Entre 76% i 100%
	Rec	Rec	Rec	Rec
P26.3.1_REC_Finançament Privat - Donacions individuals (%)	1	0	2	2
P26.3.2_REC_Finançament Privat - Empreses (%)	2	1	0	2
P26.3.3_REC_Finançament Privat - Fundacions (%)	2	1	0	0
P26.3.4_REC_Finançament Privat - Obres Socials (%)	1	0	0	1
P26.3.5_REC_Finançament Privat - Altres (%)	0	0	0	1

## Estratègies i eines econòmiques

	Sí		En procés		No		NS/NR	
	Rec	% de la fila	Rec	% de la fila	Rec	% de la fila	Rec	% de la fila
P27.1_Disposen d'un pla per incrementar el volum econòmic	7	24,1%	7	24,1%	15	51,7%	0	0,0%
P27.2_Disposen d'un pla per diversificar les fonts de finançament	8	27,6%	6	20,7%	15	51,7%	0	0,0%
P27.3_Utilitzar plataformes de crowdfunding	2	7,1%	1	3,6%	24	85,7%	1	3,6%
P27.4_Ús d'altres plans o estratègies de finançament	0	0,0%	0	0,0%	5	100,0%	0	0,0%

### P28.1\_Els terminis de pagament per part de l'Ajuntament dificulten el funcionament de l'associació?

	Freqüència	Percentatge	Percentatge vàlid	Percentatge acumulat
Vàlids	Sí	3	6,5	15,0
	No	14	30,4	70,0
	NS/NR	3	6,5	15,0
	Total	20	43,5	100,0
Perduts	26	56,5		
Total	46	100,0		

**P28.2\_Els terminis de pagament per part de la Generalitat dificulten el funcionament de l'associació?**

		Freqüència	Percentatge	Percentatge vàlid	Percentatge acumulat
Vàlids	Sí	6	13,0	37,5	37,5
	No	8	17,4	50,0	87,5
	NS/NR	2	4,3	12,5	100,0
	Total	16	34,8	100,0	
Perduts		30	65,2		
Total		46	100,0		

**Banca ètica**

**P29\_Ús de la banca ètica**

		Freqüència	Percentatge	Percentatge vàlid	Percentatge acumulat
Vàlids	Sí, exclusivament	2	4,3	6,7	6,7
	Sí, però no exclusivament	5	10,9	16,7	23,3
	No fem servir la banca ètica	23	50,0	76,7	100,0
	Total	30	65,2	100,0	
Perduts		16	34,8		
Total		46	100,0		

**P29.1\_Percentatge d'ús de la banca ètica**

		Freqüència	Percentatge	Percentatge vàlid	Percentatge acumulat
Vàlids	Entre 1% i 25%	1	2,2	14,3	14,3
	Entre 26% i 50%	1	2,2	14,3	28,6
	Entre 51% i 75%	3	6,5	42,9	71,4
	100%	2	4,3	28,6	100,0
	Total	7	15,2	100,0	
Perduts		39	84,8		
Total		46	100,0		

**P29.2.5\_Ús de banca ètica\_ Suma total d'entitats de banca ètica utilitzades (inclou Coop 57, Fiare i Triodos Bank)**

	Freqüència	Percentatge	Percentatge vàlid	Percentatge acumulat
1	4	8,7	57,1	57,1
Vàlids 2	2	4,3	28,6	85,7
3	1	2,2	14,3	100,0
Total	7	15,2	100,0	
Perduts Sistema	39	84,8		
Total	46	100,0		

**P29.2.1\_Ús de banca ètica - Coop57**

	Freqüència	Percentatge	Percentatge vàlid	Percentatge acumulat
Sí	4	8,7	57,1	57,1
Vàlids No	3	6,5	42,9	100,0
Total	7	15,2	100,0	
Perduts Sistema	39	84,8		
Total	46	100,0		

**P29.2.2\_Ús de banca ètica - Fiare**

	Freqüència	Percentatge	Percentatge vàlid	Percentatge acumulat
Sí	1	2,2	14,3	14,3
Vàlids No	6	13,0	85,7	100,0
Total	7	15,2	100,0	
Perduts Sistema	39	84,8		
Total	46	100,0		

**P29.2.3\_Ús de banca ètica - TriodosBank**

	Freqüència	Percentatge	Percentatge vàlid	Percentatge acumulat
Sí	4	8,7	57,1	57,1
Vàlids No	3	6,5	42,9	100,0
Total	7	15,2	100,0	
Perduts Sistema	39	84,8		
Total	46	100,0		

**P29.2.4\_Ús de banca ètica - ALTRES\_Caixa d'Enginyers**

		Freqüència	Percentatge	Percentatge vàlid	Percentatge acumulat
Vàlids	Sí	1	2,2	14,3	14,3
	No	6	13,0	85,7	100,0
	Total	7	15,2	100,0	
Perduts	Sistema	39	84,8		
Total		46	100,0		



## Part V. Espais i equipaments

**P31.1\_Situació actual de la seu principal**

		Freqüència	Percentatge	Percentatge vàlid	Percentatge acumulat
Vàlids	En propietat	3	6,5	8,8	8,8
	En lloguer	6	13,0	17,6	26,5
	Cessió d'espai d'un equipament públic (centre cívic, casal de barri, etc.)	5	10,9	14,7	41,2
	Cessió per a la gestió d'un espai d'un equipament públic	1	2,2	2,9	44,1
	Cessió d'un local propietat de l'Administració	1	2,2	2,9	47,1
	Cessió d'un espai privat (edificis religiosos, seus d'altres associacions, etc.)	9	19,6	26,5	73,5
	Domicili particular d'una persona membre de l'associació	5	10,9	14,7	88,2
	Altres	4	8,7	11,8	100,0
	Total	34	73,9	100,0	
Perduts	12	26,1			
Total	46	100,0			

**P31.2\_Situació desitjada de la seu principal**

		Freqüència	Percentatge	Percentatge vàlid	Percentatge acumulat
Vàlids	En propietat	4	8,7	14,3	14,3
	En lloguer	1	2,2	3,6	17,9
	Cessió d'espai d'un equipament públic (centre cívic, casal de barri, etc.)	7	15,2	25,0	42,9
	Cessió per a la gestió d'un espai d'un equipament públic	4	8,7	14,3	57,1
	Cessió d'un local propietat de l'Administració	1	2,2	3,6	60,7
	Cessió d'un espai privat (edificis religiosos, seus d'altres associacions, etc.)	5	10,9	17,9	78,6
	Domicili particular d'una persona membre de l'associació	1	2,2	3,6	82,1
	Altres	2	4,3	7,1	89,3
	Cessió de local privat	3	6,5	10,7	100,0
	Total	28	60,9	100,0	
Perduts		18	39,1		
Total		46	100,0		

	P31.2_Situació desitjada de la seu principal								
	En propietat	En lloguer	Cessió d'espai d'un equipament públic (centre cívic, casal de barri, etc.)	Cessió per a la gestió d'un espai d'un equipament públic	Cessió d'un local propietat de l'Administració	Cessió d'un espai privat (edificis religiosos, seus d'altres associacions, etc.)	Domicili particular d'una persona membre de l'associació	Altres	Cessió de local privat
P31.1_Situació actual de la seu principal	Rec	Rec	Rec	Rec	Rec	Rec	Rec	Rec	Rec
En propietat	0	0	0	1	0	0	0	0	0
En lloguer	1	0	2	2	0	0	0	0	0
Cessió d'espai d'un equipament públic (centre cívic, casal de barri, etc.)	1	0	3	1	0	0	0	0	0
Cessió per a la gestió d'un espai d'un equipament públic	0	0	0	0	0	0	0	0	0
Cessió d'un local propietat de l'Administració	1	0	0	0	0	0	0	0	0
Cessió d'un espai privat (edificis religiosos, seus d'altres associacions, etc.)	1	0	0	0	0	4	0	0	3
Domicili particular d'una persona membre de l'associació	0	1	2	0	0	1	1	0	0
Altres	0	0	0	0	1	0	0	2	0

**P31.4\_Casos coincidents entre situació actual i desitjada**

	Freqüència	Percentatge	Percentatge vàlid	Percentatge acumulat
No coincident	22	47,8	62,9	62,9
Vàlids Coincident	13	28,3	37,1	100,0
Total	35	76,1	100,0	
Perduts Sistema	11	23,9		
Total	46	100,0		

**P32.1\_Freqüència amb la que s'utilitzen espais públics oberts de la ciutat**

	Freqüència	Percentatge	Percentatge vàlid	Percentatge acumulat
Una o més vegades al mes	13	28,3	38,2	38,2
Tres o quatre cops a l'any	6	13,0	17,6	55,9
Vàlids Un o dos cops a l'any	6	13,0	17,6	73,5
Menys d'un cop a l'any	4	8,7	11,8	85,3
Mai	5	10,9	14,7	100,0
Total	34	73,9	100,0	
Perduts	12	26,1		
Total	46	100,0		

**P33\_Freqüència d'ús dels equipaments públics de la ciutat**

	Freqüència	Percentatge	Percentatge vàlid	Percentatge acumulat
Una o més vegades al mes	5	10,9	17,2	17,2
Tres o quatre cops a l'any	5	10,9	17,2	34,5
Vàlids Un o dos cops a l'any	7	15,2	24,1	58,6
Menys d'un cop a l'any	2	4,3	6,9	65,5
Mai	9	19,6	31,0	96,6
NS/NR	1	2,2	3,4	100,0
Total	29	63,0	100,0	
Perduts	17	37,0		
Total	46	100,0		

## Part VI. Reptes de futur

	Totalment en desacord		Desacord		Ni acord ni desacord		D'acord		Totalment d'acord	
	Rec	% de la fila	Rec	% de la fila	Rec	% de la fila	Rec	% de la fila	Rec	% de la fila
P35.1_Opinió - L'associació prioritza la millora del funcionament dels òrgans de govern	0	0,0%	2	7,1%	9	32,1%	13	46,4%	4	14,3%
P35.2_Opinió - L'associació treballa per afavorir la conciliació de la vida personal, laboral i associativa	0	0,0%	2	7,1%	9	32,1%	9	32,1%	8	28,6%
P35.3_Opinió - La Capitalitat Europea del Voluntariat 2014 ha estat una oportunitat per a l'associació	0	0,0%	6	22,2%	17	63,0%	2	7,4%	2	7,4%
P35.4_Opinió - És important comptar amb una llei catalana de voluntariat	0	0,0%	1	3,6%	8	28,6%	7	25,0%	12	42,9%
P35.5_Opinió - La tasca d'incidència política és una prioritat per les associacions	0	0,0%	3	10,7%	10	35,7%	11	39,3%	4	14,3%
P35.6_Opinió - L'associació està centrant els esforços en donar resposta a les necessitats més urgents deixant de banda les estratègiques	0	0,0%	3	10,7%	8	28,6%	11	39,3%	6	21,4%
P35.7_Opinió - El servei comunitari d'ESO ajudarà les associacions	1	3,6%	1	3,6%	16	57,1%	8	28,6%	2	7,1%
P35.8_Opinió - Revisió de l'ordenança de civisme	0	0,0%	0	0,0%	7	25,0%	13	46,4%	8	28,6%