



Informe de Sants-Montjuïc

-Anàlisi estadística-

Febrer de 2015

Contingut

Fitxa tècnica	3
Part I. Informació general i implantació territorial.....	5
Part II. Organització i activitats	12
Part III. Les Persones.....	27
Part IV. Recursos econòmics i finançament	38
Part V. Espais i equipaments	50
Part VI. Reptes de futur.....	54

Fitxa tècnica

Tipus d'estudi: quantitatiu

Àmbit: ciutat de Barcelona, districte de Sants-Montjuïc

Univers: organitzacions amb forma jurídica d'associació o sense forma jurídica

Marc: organitzacions amb forma jurídica d'associació o sense forma jurídica amb possibilitat de contacte.

Dimensió de la mostra:

- Respostes vàlides: 77

Calendari de treball de camp: de setembre a desembre de 2014

Recollida d'informació: aplicació online professional per a la recollida de respostes a través de qüestionari online amb preguntes tancades, obertes i semiobertes. També qüestionari en plantilla de documents i qüestionari breu.

Tractament de les dades: depuració de dades, càlcul i recodificació de variables.

Anàlisi: estadística descriptiva.

Dades de referència: l'any de referència és 2013 donat que és el darrer any tancat en el moment d'iniciar el treball de camp.

Part I. Informació general i implantació territorial

P1.4_Districte de Barcelona

	Freqüència	Percentatge	Percentatge vàlid	Percentatge acumulat
Vàlids Sants-Montjuïc	77	100,0	100,0	100,0

P3.1_Forma jurídica

	Freqüència	Percentatge	Percentatge vàlid	Percentatge acumulat
Vàlids Associació / Federació / Confederació	74	96,1	96,1	96,1
Vàlids Altres	3	3,9	3,9	100,0
Total	77	100,0	100,0	

P3.2_Altres formes jurídiques

	Freqüència	Percentatge	Percentatge vàlid	Percentatge acumulat
Vàlids Sense forma jurídica	2	2,6	100,0	100,0
Perduts	75	97,4		
Total	77	100,0		

P4.1_Associació declarada d'utilitat pública

	Freqüència	Percentatge	Percentatge vàlid	Percentatge acumulat
Vàlids Sí	20	26,0	28,2	28,2
Vàlids No	36	46,8	50,7	78,9
Vàlids NS/NR	15	19,5	21,1	100,0
Total	71	92,2	100,0	
Perduts	6	7,8		
Total	77	100,0		

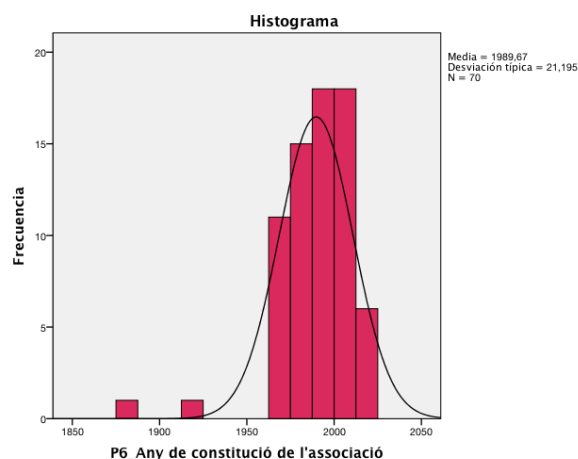
P5.1_Registre on es troben els estatuts de l'associació

	Freqüència	Percentatge	Percentatge vàlid	Percentatge acumulat
Registre d'entitats jurídiques	59	76,6	78,7	78,7
Registre d'entitats esportives	6	7,8	8,0	86,7
Vàlids	1	1,3	1,3	88,0
Cap	9	11,7	12,0	100,0
Altres	75	97,4	100,0	
Total				
Perduts	2	2,6		
Total	77	100,0		

Estadístics

P6_Any de constitució de l'associació

N	Vàlids	70
	Perduts	7
Mitjana		1989,67
Desv. típ.		21,195
Mínim		1878
Màxim		2014
Percentils	25	1979,75
	50	1992,00
	75	2006,00



P6.1_Any de constitució - recodificada-

	Freqüència	Percentatge	Percentatge vàlid	Percentatge acumulat
Vàlids	Fins 1980	18	23,4	25,7
	Entre 1981 i 1990	16	20,8	48,6
	Entre 1991 i 2000	14	18,2	68,6
	Entre 2001 i 2010	14	18,2	88,6
	Entre 2011 i 2014	8	10,4	100,0
Total	70	90,9	100,0	
Perduts	Sistema	7	9,1	
Total	77	100,0		

P7.0_ Nivell de l'organització (base, segon nivell o tercer nivell)

	Freqüència	Percentatge	Percentatge vàlid	Percentatge acumulat
Organització de base	69	89,6	92,0	92,0
Vàlids Organització de segon nivell	6	7,8	8,0	100,0
Total	75	97,4	100,0	
Perduts	2	2,6		
Total	77	100,0		

P8_Percentatge d'activitat a la ciutat de Barcelona

	Freqüència	Percentatge	Percentatge vàlid	Percentatge acumulat
100% d'activitat	33	42,9	44,0	44,0
Entre 76% i 99% d'activitat	15	19,5	20,0	64,0
Entre 51% i 75% d'activitat	11	14,3	14,7	78,7
Vàlids Entre 26% i 50% d'activitat	8	10,4	10,7	89,3
Entre 1% i 25% d'activitat	6	7,8	8,0	97,3
Sense activitat a la ciutat	2	2,6	2,7	100,0
Total	75	97,4	100,0	
Perduts	2	2,6		
Total	77	100,0		

P9.0_Activitat a Tota la Ciutat	Recompte	22
P9.1.6_Total associacions amb activitat a Ciutat Vella (districte o inferior)	Recompte	6
P9.2.8_Total associacions amb activitat a l'Eixample (districte o inferior)	Recompte	5
P9.3.7_Total associacions amb activitat a Gràcia (districte o inferior)	Recompte	3
P9.4.5_Total associacions amb activitat a Les Corts (districte o inferior)	Recompte	3
P9.5.13_Total associacions amb activitat a Horta-Guinardó (districte o inferior)	Recompte	2
P9.6.15_Total associacions amb activitat a Nou Barris (districte o inferior)	Recompte	2
P9.7.9_Total associacions amb activitat a Sant Andreu (districte o inferior)	Recompte	1
P9.8.11_Total associacions amb activitat a Sant Martí (districte o inferior)	Recompte	1
P9.9.10_Total associacions amb activitat a Sants-Montjuïc (districte o inferior)	Recompte	56
P9.10.8_Total associacions amb activitat a Sarrià - Sant Gervasi (districte o inferior)	Recompte	1

Activitats per districte	Recompte
P9.1_Activitat a tot el districte de Ciutat Vella	0
P9.1.1_Activitat al Raval	2
P9.1.2_Activitat al Gòtic	2
P9.1.3_Activitat a la Barceloneta	3
P9.1.4_Activitat a Sant Pere, Santa Caterina i La Ribera	2
P9.2_Activitat a tot el districte de l'Eixample	1
P9.2.1_Activitat al Fort Pienc	0
P9.2.2_Activitat a la Sagrada Família	2
P9.2.3_Activitat a la Dreta de l'Eixample	2
P9.2.4_Activitat a l'Antiga Esquerra de l'Eixample	1
P9.2.5_Activitat a la Nova Esquerra de l'Eixample	0
P9.2.6_Activitat a Sant Antoni	2
P9.3_Activitat a tot el districte de Gràcia	0
P9.3.1_Activitat a Vallcarca i els Penitents	0
P9.3.2_Activitat al Coll	0
P9.3.3_Activitat a la Salut	1
P9.3.4_Activitat a la Vila de Gràcia	3
P9.3.5_Activitat al Camp d'en Grassot i Gràcia Nova	0
P9.4_Activitat a tot el districte de les Corts	0
P9.4.1_Activitat a Les Corts (barri)	2
P9.4.2_Activitat a La Maternitat i Sant Ramón	1
P9.4.3_Activitat a Pedralbes	0
P9.5_Activitat a tot el districte d'Horta-Guinardó	0
P9.5.1_Activitat al Baix Guinardó	0
P9.5.2_Activitat a Can Baró	1
P9.5.3_Activitat al Guinardó	1
P9.5.4_Activitat a la Font d'en Fargues	1
P9.5.5_Activitat al Carmel	1
P9.5.6_Activitat a la Teixonera	1
P9.5.7_Activitat a Sant Genís dels Agudells	0
P9.5.8_Activitat a Montbau	1
P9.5.9_Activitat a la Vall d'Hebron	1
P9.5.10_Activitat a la Clota	0
P9.5.11_Activitat a Horta	2
P9.6_Activitat a tot el districte de Nou Barris	1
P9.6.1_Activitat a Vilapicina i la Torre Llobeta	0
P9.6.2_Activitat a Porta	0
P9.6.3_Activitat al Turó de la Peira	0
P9.6.4_Activitat a Can Peguera	0
P9.6.5_Activitat a la Guineueta	1

P9.6.6_Activitat a Canyelles	0
P9.6.7_Activitat a Les Roquetes	1
P9.6.8_Activitat a Verdum	0
P9.6.9_Activitat a La Prosperitat	0
P9.6.10_Activitat a Trinitat Nova	1
P9.6.11_Activitat a Torre Baró	1
P9.6.12_Activitat a Ciutat Meridiana	0
P9.6.13_Activitat a Vallbona	0
P9.7_Activitat a tot el districte de Sant Andreu	0
P9.7.1_Activitat a Trinitat Vella	0
P9.7.2_Activitat a Baró de Viver	0
P9.7.3_Activitat a Bon Pastor	0
P9.7.4_Activitat a Sant Andreu del Palomar	1
P9.7.5_Activitat a La Sagrera	1
P9.7.6_Activitat al Congrés i els Indians	1
P9.7.7_Activitat a Navas	1
P9.8_Activitat a tot el districte de Sant Martí	0
P9.8.1_Activitat al Camp de l'Arpa del Clot	1
P9.8.2_Activitat al Clot	1
P9.8.3_Activitat al Parc i la Llacuna del Poblenou	1
P9.8.4_Activitat a la Vila Olímpica del Poblenou	0
P9.8.5_Activitat al Poblenou	0
P9.8.6_Activitat a Diagonal Mar i el Front Marítim del Poblenou	0
P9.8.7_Activitat al Besós i Maresme	0
P9.8.8_Activitat al Provençals de Poblenou	0
P9.8.9_Activitat a Sant Martí de Provençals	0
P9.8.10_Activitat a la Verneda i la Pau	0
P9.9_Activitat a tot el districte de Sants-Montjuïc	18
P9.9.1_Activitat al Poble Sec	7
P9.9.2_Activitat a la Marina del Prat Vermell	0
P9.9.3_Activitat a la Marina del Port	13
P9.9.4_Activitat a la Font de la Guatlla	1
P9.9.5_Activitat a Hostafrancs	15
P9.9.6_Activitat a la Bordeta	10
P9.9.7_Activitat a Sants-Badal	11
P9.9.8_Activitat a Sants (barri)	16
P9.10_Activitat a tot el districte de Sarrià - Sant Gervasi	0
P9.10.1_Activitat a Vallvidrera, Tibidabo i les Planes	0
P9.10.2_Activitat a Sarrià	1
P9.10.3_Activitat a Les Tres Torres	0
P9.10.4_Activitat a Sant Gervasi - la Bonanova	0
P9.10.5_Activitat a Sant Gervasi - Galvany	0
P9.10.6_Activitat al Putget i Farró	0

Activitat fora de la ciutat de Barcelona	Recompte
P10.1_L'associació també actua a nivell comarcal	9
P10.2_L'associació també actua a nivell provincial	6
P10.3_L'associació també actua a tot Catalunya	18
P10.4_L'associació també actua en diverses Comunitats Autònomes	5
P10.5_L'associació també actua a tot el territori estatal	2
P10.6_L'associació també actua en l'àmbit internacional	6

Part II. Organització i activitats

PB12.1.1_EB - Acció Social

	Freqüència	Percentatge	Percentatge vàlid	Percentatge acumulat
Dones	1	1,3	6,7	6,7
Infants i joves	2	2,6	13,3	20,0
Discapacitat	2	2,6	13,3	33,3
Salut mental	2	2,6	13,3	46,7
Vàlids Persones immigrades	3	3,9	20,0	66,7
Pobresa i exclusió	4	5,2	26,7	93,3
Altres (especificar)	1	1,3	6,7	100,0
Total	15	19,5	100,0	
Perduts	62	80,5		
Total	77	100,0		

PB12.1.2_EB - Acció Social - Altres (especificar)

	Freqüència	Percentatge	Percentatge vàlid	Percentatge acumulat
Vàlids La salut i el benestar global per a tothom	76	98,7	98,7	98,7
	1	1,3	1,3	100,0
Total	77	100,0	100,0	

PB12.1.3_EB - Ambiental

	Freqüència	Percentatge	Percentatge vàlid	Percentatge acumulat
Vàlids Ecologia i protecció de la natura	1	1,3	100,0	100,0
Perduts	76	98,7		
Total	77	100,0		

PB12.1.5_EB - Comunitàries i veïnals

	Freqüència	Percentatge	Percentatge vàlid	Percentatge acumulat
Vàlids				
Associacions veïnals	10	13,0	71,4	71,4
Cases regionals	2	2,6	14,3	85,7
Xarxes de suport	2	2,6	14,3	100,0
Total	14	18,2	100,0	
Perduts	63	81,8		
Total	77	100,0		

PB12.1.7_EB - Cooperació, pau i drets humans

	Freqüència	Percentatge	Percentatge vàlid	Percentatge acumulat
Vàlids				
Cooperació al desenvolupament	1	1,3	100,0	100,0
Perduts	76	98,7		
Total	77	100,0		

PB12.1.9_EB - Cultura

	Freqüència	Percentatge	Percentatge vàlid	Percentatge acumulat
Vàlids				
Art i arts escèniques	2	2,6	12,5	12,5
Ateneus	1	1,3	6,3	18,8
Audiovisuais i comunicació	3	3,9	18,8	37,5
Estudi i recerca	1	1,3	6,3	43,8
Cultura i llengua catalana	2	2,6	12,5	56,3
Cultura popular i tradicional	6	7,8	37,5	93,8
Cultures estrangeres i multiculturalitat	1	1,3	6,3	100,0
Total	16	20,8	100,0	
Perduts	61	79,2		
Total	77	100,0		

PB12.1.11_EB - Drets Civils

	Freqüència	Percentatge	Percentatge vàlid	Percentatge acumulat
Vàlids Drets econòmics, socials i culturals	2	2,6	100,0	100,0
Perduts	75	97,4		
Total	77	100,0		

PB12.1.13_EB - Formació i Educació

	Freqüència	Percentatge	Percentatge vàlid	Percentatge acumulat
Vàlids Associació de mares i pares d'alumnes	1	1,3	100,0	100,0
Perduts	76	98,7		
Total	77	100,0		

PB12.1.15_EB - Joventut

	Freqüència	Percentatge	Percentatge vàlid	Percentatge acumulat
Vàlids Educació en el lleure	10	13,0	100,0	100,0
Perduts	67	87,0		
Total	77	100,0		

PB12.1.17_EB - Esport

	Freqüència	Percentatge	Percentatge vàlid	Percentatge acumulat
Vàlids Clubs esportius o seccions esportives	7	9,1	87,5	87,5
Vàlids Grups excursionistes	1	1,3	12,5	100,0
Total	8	10,4	100,0	
Perduts	69	89,6		
Total	77	100,0		

PB12.1.19_EB - Altres

	Freqüència	Percentatge	Percentatge vàlid	Percentatge acumulat
Vàlids Associacions cannàbiques	2	2,6	100,0	100,0
Perduts	75	97,4		
Total	77	100,0		

	Sí		En procés		No		NS/NR	
	Rec	% de la fila	Rec	% de la fila	Rec	% de la fila	Rec	% de la fila
PB14.1_EB - Disposen de registre d'associats i associades	40	76,9%	7	13,5%	5	9,6%	0	0,0%
PB14.2_EB - Estatuts i memòries consultables obertament	39	73,6%	5	9,4%	9	17,0%	0	0,0%
PB14.3_EB - Disposen d'un document sobre llarg termini	16	30,8%	28	53,8%	8	15,4%	0	0,0%
PB14.4_EB - Realitzen accions per ampliar associats i associades	35	66,0%	9	17,0%	8	15,1%	1	1,9%
PB14.5_EB - Mecanisme de relleu pels membres de la Junta Directiva	23	43,4%	27	50,9%	3	5,7%	0	0,0%
PB14.6_EB - Altres espais de participació per les persones associades (a part de la Junta i l'assemblea)	34	65,4%	17	32,7%	0	0,0%	1	1,9%
PB14.7_EB - Criteris de diversitat en el funcionament associatiu	20	39,2%	26	51,0%	3	5,9%	2	3,9%
PB14.8_EB - Mecanismes pel compliment de la Llei de Protecció de Dades	24	47,1%	12	23,5%	12	23,5%	3	5,9%
PB14.9_EB - Ús actiu de les xarxes socials	35	66,0%	10	18,9%	8	15,1%	0	0,0%
PB14.10_EB - Altres eines telemàtiques a part del correu electrònic	29	58,0%	17	34,0%	4	8,0%	0	0,0%
PB14.11_EB - Altres instruments / eines	8	44,4%	9	50,0%	0	0,0%	1	5,6%

PS12.1_ESN - Àmbit principal d'actuació de l'organització

	Freqüència	Percentatge	Percentatge vàlid	Percentatge acumulat
Acció social	1	1,3	16,7	16,7
Coordinadora territorial	2	2,6	33,3	50,0
Vàlids Cultura	2	2,6	33,3	83,3
Altres	1	1,3	16,7	100,0
Total	6	7,8	100,0	
Perduts	71	92,2		
Total	77	100,0		

	Poc important	No gaire important	Important	Molt important
	Rec	Rec	Rec	Rec
PS12.2.1_ESN - Importància del rol de consecució de recursos	1	0	2	3
PS12.2.2_ESN - Importància del rol de redistribució de recursos	1	0	3	2
PS12.2.3_ESN - Importància del rol Interacció entitats membre	0	0	1	5
PS12.2.4_ESN - Importància del rol de Representació	0	0	1	5
PS12.2.5_ESN - Importància del rol de Interlocució	0	0	3	3
PS12.2.6_ESN - Importància del rol de Serveis Oberts a les entitats membre	0	1	1	4
PS12.2.7_ESN - Importància del rol de Generació de coneixement	0	1	3	2
PS12.2.8_ESN - Importància del rol de Prestació de serveis	1	0	2	3
PS12.2.9_ESN - Importància del rol de mitjanació	2	0	4	0
PS12.2.10_ESN - Importància del rol de validació	1	2	2	1
PS12.2.11_ESN - Importància Altres rols	1	0	0	0

PS12.3_ESN - Criteris d'incorporació d'entitats membre

	Freqüència	Percentatge	Percentatge vàlid	Percentatge acumulat
Àmbit d'actuació	1	1,3	16,7	16,7
Àmbit territorial	2	2,6	33,3	50,0
Vàlids Àmbit d'actuació i àmbit territorial	3	3,9	50,0	100,0
Total	6	7,8	100,0	
Perduts	71	92,2		
Total	77	100,0		

Estadístics

PS12.4_ESN - Número total d'entitats membre

N	Vàlids	6
	Perduts	71
Mitjana		133,00
Desv. típ.		131,523
Mínim		16
Màxim		312
Percentils	25	23,50
	50	80,50
	75	290,25

PS12.4_ESN - Número total d'entitats membre

	Freqüència	Percentatge	Percentatge vàlid	Percentatge acumulat
16	1	1,3	16,7	16,7
26	1	1,3	16,7	33,3
55	1	1,3	16,7	50,0
Vàlids 106	1	1,3	16,7	66,7
283	1	1,3	16,7	83,3
312	1	1,3	16,7	100,0
Total	6	7,8	100,0	
Perduts Sistema	71	92,2		
Total	77	100,0		

Estadístics

PS12.5_ESN - Número d'entitats membre amb seu a Barcelona

N	Vàlids	6
	Perduts	71
Mitjana		99,33
Desv. típ.		111,824
Mínim		8
Màxim		312
Percentils	25	14,00
	50	77,00
	75	157,50

PS12.7_ESN - Recodificada: Percentatge d'entitats associades amb seu principal a Barcelona (Càlcul posterior)

		Freqüència	Percentatge	Percentatge vàlid	Percentatge acumulat
Vàlids	Entre el 26% i el 50%	2	2,6	33,3	33,3
	Entre 76% i 100%	4	5,2	66,7	100,0
	Total	6	7,8	100,0	
Perduts	Sistema	71	92,2		
Total		77	100,0		

P13.1.1_Associació pertany a la CAL

		Freqüència	Percentatge	Percentatge vàlid	Percentatge acumulat
Vàlids	CAL	4	5,2	100,0	100,0
Perduts		73	94,8		
Total		77	100,0		

P13.1.2_Associació pertany a la CatFAC

		Freqüència	Percentatge	Percentatge vàlid	Percentatge acumulat
Vàlids	CATFAC	2	2,6	100,0	100,0
Perduts		75	97,4		
Total		77	100,0		

P13.1.3_Associació pertany al CJB

	Freqüència	Percentatge	Percentatge vàlid	Percentatge acumulat
Vàlids CJB	1	1,3	100,0	100,0
Perduts	76	98,7		
Total	77	100,0		

P13.1.4_Associació pertany a COGEMFE

	Freqüència	Percentatge
Perduts	77	100,0

P13.1.5_Associació pertany a la Coordinadora de Nou Barris

	Freqüència	Percentatge
Perduts	77	100,0

P13.1.6_Associació pertany a la Coordinadora d'Horta

	Freqüència	Percentatge
Perduts	77	100,0

P13.1.7_Associació pertany a la Coordinadora del Poblenou

	Freqüència	Percentatge
Perduts	77	100,0

P13.1.8_Associació pertany a la Coordinadora del Poblesec

	Freqüència	Percentatge	Percentatge vàlid	Percentatge acumulat
Vàlids Coordinadora Poblesec	9	11,7	100,0	100,0
Perduts	68	88,3		
Total	77	100,0		

P13.1.9_Associació pertany a la Coordinadora

Eix Prim

	Freqüència	Percentatge
Perduts	77	100,0

P13.1.10_Associació pertany a ECAS

	Freqüència	Percentatge
Perduts	77	100,0

P13.1.11_Associació pertany a ECOM

	Freqüència	Percentatge
Perduts	77	100,0

P13.1.12_Associació pertany a la FAC

	Freqüència	Percentatge
Perduts	77	100,0

P13.1.13_Associació pertany a la FACEPA

	Freqüència	Percentatge
Perduts	77	100,0

P13.1.14_Associació pertany a la FAGIC

	Freqüència	Percentatge
Perduts	77	100,0

P13.1.15_Associació pertany a la FAPAC

	Freqüència	Percentatge	Percentatge vàlid	Percentatge acumulat
Vàlids FAPAC	1	1,3	100,0	100,0
Perduts	76	98,7		
Total	77	100,0		

P13.1.16_Associació pertany a la FATEC

	Freqüència	Percentatge	Percentatge vàlid	Percentatge acumulat
Vàlids FATEC - Federació d'Associacions de Gent Gran de Catalunya	1	1,3	100,0	100,0
Perduts	76	98,7		
Total	77	100,0		

P13.1.17_Associació pertany a la FAVB

	Freqüència	Percentatge	Percentatge vàlid	Percentatge acumulat
Vàlids FAVB - Federació d'Associacions de Veïns i Veïnes de Barcelona	8	10,4	100,0	100,0
Perduts	69	89,6		
Total	77	100,0		

P13.1.18_Associació pertany a la FCD

	Freqüència	Percentatge
Perduts	77	100,0

P13.1.19_Associació pertany a la FCDSang

	Freqüència	Percentatge
Perduts	77	100,0

P13.1.20_Associació pertany a la FCVS

	Freqüència	Percentatge	Percentatge vàlid	Percentatge acumulat
Vàlids FCVS - Federació Catalana de Voluntariat Social	1	1,3	100,0	100,0
Perduts	76	98,7		
Total	77	100,0		

P13.1.21_Associació pertany a la FECARECAT

	Freqüència	Percentatge
Perduts	77	100,0

P13.1.22_Associació pertany a Fedelatina

	Freqüència	Percentatge
Perduts	77	100,0

P13.1.23_Associació pertany a la FOCAGG

	Freqüència	Percentatge
Perduts	77	100,0

P13.1.24_Associació pertany a la Fundació Tot Raval

	Freqüència	Percentatge
Perduts	77	100,0

P13.1.25_Associació pertany a Lafede.cat

	Freqüència	Percentatge
Perduts	77	100,0

P13.1.26_Associació pertany a MLP

	Freqüència	Percentatge	Percentatge vàlid	Percentatge acumulat
MLP	5	6,5	83,3	83,3
Vàlids MLP - Moviment Laic i Progressista	1	1,3	16,7	100,0
Total	6	7,8	100,0	
Perduts	71	92,2		
Total	77	100,0		

P13.1.27_Associació pertany al Secretariat d'Entitats de Sants, Hostafrancs i la Bordeta

	Freqüència	Percentatge	Percentatge vàlid	Percentatge acumulat
Vàlids Secretariat d'Entitats de Sants Hostafrancs i La Bordeta	16	20,8	100,0	100,0
Perduts	61	79,2		
Total	77	100,0		

P13.1.28_Associació pertany a la Taula d'Entitats de Sarrià

	Freqüència	Percentatge
Perduts	77	100,0

P13.1.29_Associació pertany a la Taula de Comunicació

	Freqüència	Percentatge	Percentatge vàlid	Percentatge acumulat
Vàlids Taula de Comunicació	1	1,3	100,0	100,0
Perduts	76	98,7		
Total	77	100,0		

P13.1.30_Associació pertany a la Unió d'Entitats de la Marina

	Freqüència	Percentatge	Percentatge vàlid	Percentatge acumulat
Vàlids Unió d'Entitats de la Marina	10	13,0	100,0	100,0
Perduts	67	87,0		
Total	77	100,0		

P13.1.31_Associació pertany a VERN

	Freqüència	Percentatge
Perduts	77	100,0

P13.1.32_Associació pertany a Xarxantoni

	Freqüència	Percentatge
Perduts	77	100,0

P15_Coneixen Torre Jussana

	Freqüència	Percentatge	Percentatge vàlid	Percentatge acumulat
Vàlids Sí	49	63,6	81,7	81,7
No	11	14,3	18,3	100,0
Total	60	77,9	100,0	
Perduts	17	22,1		
Total	77	100,0		

Serveis utilitzats de Torre Jussana	Recompte
P15.1.1_TJ - Informació / consulta	38
P15.1.2_TJ - Assessorament / Acompanyament	22
P15.1.3_TJ - Formació	24
P15.1.4_TJ - Consulta publicacions	18
P15.1.5_TJ - Cessió d'espais	3
P15.1.6_TJ - Cap servei utilitzat	5
P15.1.7_TJ - NS/NR	0

P15.2_TJ - Freqüència amb la que utilitzen els serveis de Torre Jussana

	Freqüència	Percentatge	Percentatge vàlid	Percentatge acumulat
Vàlids Una o més vegades al mes	5	6,5	10,9	10,9
Tres o quatre cops a l'any	10	13,0	21,7	32,6
Un o dos cops a l'any	12	15,6	26,1	58,7
Menys d'un cop a l'any	12	15,6	26,1	84,8
Mai	7	9,1	15,2	100,0
Total	46	59,7	100,0	
Perduts	31	40,3		
Total	77	100,0		

P16_Coneixement del Codi Ètic de les Associacions de Barcelona

	Freqüència	Percentatge	Percentatge vàlid	Percentatge acumulat
Vàlids				
Sí	30	39,0	50,8	50,8
No	26	33,8	44,1	94,9
NS/NR	3	3,9	5,1	100,0
Total	59	76,6	100,0	
Perduts	18	23,4		
Total	77	100,0		

P17_Coneixement del CRAJ

	Freqüència	Percentatge
Perduts	77	100,0

Serveis emprats del CRAJ	Recompte
P17.1.1_CRAJ - Consulta de documents informatius	0
P17.1.2_CRAJ - Resoldre dubtes associatius	0
P17.1.3_CRAJ - Assistència a Cicles i Xerrades	0
P17.1.4_CRAJ - Consulta portal web	0
P17.1.5_CRAJ - Reserva de material	0
P17.1.6_CRAJ - Reserva d'Espai Jove la Fontana	0
P17.1.7_CRAJ - Assessorament	0
P17.1.8_CRAJ - Acompanyament al programa de vivers projectes	0
P17.1.9_CRAJ - Cap	0

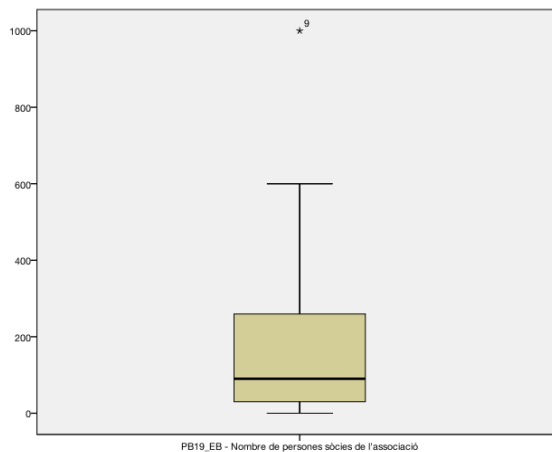
Part III. Les Persones

Persones sòcies

Estadístics

PB19_EB - Nombre de persones sòcies de l'associació

N	Vàlids	56
	Perduts	21
Mitjana		169,54
Desv. típ.		193,155
Mínim		0
Màxim		1000
Percentils	25	30,00
	50	90,00
	75	267,25



PB19_REC_EB - Nombre de persones sòcies de l'associació

	Freqüència	Percentatge	Percentatge vàlid	Percentatge acumulat
Vàlids	Entre 3 i 30	14	18,2	25,5
	Entre 31 i 90	14	18,2	50,9
	Entre 91 i 250	13	16,9	74,5
	Més de 250	14	18,2	100,0
	Total	55	71,4	100,0
Perduts	22	28,6		
Total	77	100,0		

Estadístics

PB19.1.4_EB_Total dones sòcies

N	Vàlids	55
	Perduts	22
Mitjana		84,64
Desv. típ.		98,914
Mínim		1
Màxim		500
Percentils	25	18,00
	50	43,00
	75	122,50

Estadístics

PB19.1.5_EB_Total homes socis

N	Vàlids	55
	Perduts	22
Mitjana		86,76
Desv. típ.		116,469
Mínim		1
Màxim		500
Percentils	25	10,00
	50	39,00
	75	150,00

PB19.1.4_REC_EB_Total dones sòcies

	Freqüència	Percentatge	Percentatge vàlid	Percentatge acumulat
Vàlids	Entre 3 i 10	7	9,1	13,2
	Entre 11 i 50	19	24,7	35,8
	Entre 51 i 100	9	11,7	17,0
	Entre 101 i 200	12	15,6	22,6
	Més de 200	6	7,8	11,3
	Total	53	68,8	100,0
Perduts	24	31,2		
Total	77	100,0		

PB19.1.5_REC_EB_Total homes socis

	Freqüència	Percentatge	Percentatge vàlid	Percentatge acumulat
Vàlids	Entre 3 i 10	8	10,4	16,3
	Entre 11 i 50	18	23,4	36,7
	Entre 51 i 100	7	9,1	14,3
	Entre 101 i 200	9	11,7	18,4
	Més de 200	7	9,1	14,3
	Total	49	63,6	100,0
Perduts	28	36,4		
Total	77	100,0		

Grau d'implicació de les persones sòcies

Estadístics

		PB19.2.5_EB_Tota	PB19.2.6_EB_Tota	PB19.2.7_EB_Tota
		I pers amb implicació A	I pers amb implicació B	I pers amb implicació C
N	Vàlids	47	40	39
	Perduts	30	37	38
Mitjana		49,20	61,79	99,15
Desv. típ.		65,052	71,822	158,705
Mínim		2	1	1
Màxim		325	280	900
Percentils	25	9,00	8,25	9,00
	50	30,00	32,50	37,50
	75	50,00	88,13	122,50

PB19.2.5_REC_EB_Total pers amb implicació A

		Freqüència	Percentatge	Percentatge vàlid	Percentatge acumulat
Vàlids	Entre 3 i 10	12	15,6	26,1	26,1
	Entre 11 i 50	23	29,9	50,0	76,1
	Entre 51 i 100	5	6,5	10,9	87,0
	Entre 101 i 200	3	3,9	6,5	93,5
	Més de 200	3	3,9	6,5	100,0
Total		46	59,7	100,0	
Perduts	Sistema	31	40,3		
Total		77	100,0		

PB19.2.6_REC_EB_Total pers amb implicació B

		Freqüència	Percentatge	Percentatge vàlid	Percentatge acumulat
Vàlids	Entre 3 i 10	9	11,7	25,7	25,7
	Entre 11 i 50	8	10,4	22,9	48,6
	Entre 51 i 100	10	13,0	28,6	77,1
	Entre 101 i 200	4	5,2	11,4	88,6
	Més de 200	4	5,2	11,4	100,0
Total		35	45,5	100,0	
Perduts	Sistema	42	54,5		
Total		77	100,0		

PB19.2.7_REC_EB_Total pers amb implicació C

	Freqüència	Percentatge	Percentatge vàlid	Percentatge acumulat
Entre 3 i 10	7	9,1	19,4	19,4
Entre 11 i 50	10	13,0	27,8	47,2
Vàlids Entre 51 i 100	9	11,7	25,0	72,2
Entre 101 i 200	4	5,2	11,1	83,3
Més de 200	6	7,8	16,7	100,0
Total	36	46,8	100,0	
Perduts Sistema	41	53,2		
Total	77	100,0		

Antiguitat de les persones sòcies

Estadístics

	PB19.3.7_ EB_ Entre 0 i 2 anys	PB19.3.8_ EB_ Entre 2 i 5 anys	PB19.3.9_ EB_ Entre 5 i 10 anys	PB19.3.10_ EB_ Entre 10 i 20 anys	PB19.3.11_ EB_ Més de 20 anys
N					
Vàlids	42	36	36	26	24
Perduts	35	41	41	51	53
Mitjana	36,46	49,39	49,39	47,41	102,29
Desv. típ.	46,934	55,146	55,146	37,274	178,180
Mínim	1	1	1	4	0
Màxim	200	315	315	147	800
Percentils					
25	4,43	15,63	15,63	18,19	6,56
50	17,50	41,03	41,03	34,62	35,93
75	45,00	62,25	62,25	78,81	106,69

PB19.3.7_REC_EB_Total pers amb antiguitat entre 0 i 2 anys

	Freqüència	Percentatge	Percentatge vàlid	Percentatge acumulat
1,0	12	15,6	32,4	32,4
Entre 11 i 50	16	20,8	43,2	75,7
Vàlids Entre 51 i 100	6	7,8	16,2	91,9
Entre 101 i 200	3	3,9	8,1	100,0
Total	37	48,1	100,0	
Perduts	40	51,9		
Total	77	100,0		

PB19.3.8_REC_EB_Total pers amb antiguitat entre 2 i 5 anys

	Freqüència	Percentatge	Percentatge vàlid	Percentatge acumulat
Entre 3 i 10	4	5,2	12,5	12,5
Entre 11 i 50	15	19,5	46,9	59,4
Vàlids Entre 51 i 100	10	13,0	31,3	90,6
Entre 101 i 200	2	2,6	6,3	96,9
Més de 200	1	1,3	3,1	100,0
Total	32	41,6	100,0	
Perduts	45	58,4		
Total	77	100,0		

PB19.3.9_REC_EB_Total pers amb antiguitat entre 5 i 10 anys

	Freqüència	Percentatge	Percentatge vàlid	Percentatge acumulat
Entre 3 i 10	4	5,2	12,5	12,5
Entre 11 i 50	15	19,5	46,9	59,4
Vàlids Entre 51 i 100	10	13,0	31,3	90,6
Entre 101 i 200	2	2,6	6,3	96,9
Més de 200	1	1,3	3,1	100,0
Total	32	41,6	100,0	
Perduts	45	58,4		
Total	77	100,0		

PB19.3.10_REC_EB_Total pers amb antiguitat entre 10 i 20 anys

	Freqüència	Percentatge	Percentatge vàlid	Percentatge acumulat
Entre 3 i 10	3	3,9	11,5	11,5
Entre 11 i 50	13	16,9	50,0	61,5
Vàlids Entre 51 i 100	8	10,4	30,8	92,3
Entre 101 i 200	2	2,6	7,7	100,0
Total	26	33,8	100,0	
Perduts	51	66,2		
Total	77	100,0		

PB19.3.11_REC_EB_Total pers amb antiguitat més de 20 anys

	Freqüència	Percentatge	Percentatge vàlid	Percentatge acumulat
Entre 3 i 10	6	7,8	27,3	27,3
Entre 11 i 50	6	7,8	27,3	54,5
Vàlids Entre 51 i 100	3	3,9	13,6	68,2
Entre 101 i 200	4	5,2	18,2	86,4
Més de 200	3	3,9	13,6	100,0
Total	22	28,6	100,0	
Perduts	55	71,4		
Total	77	100,0		

Persones a l'assemblea

Estadístics

PB20.1_Nombre total de persones a l'assemblea

N	Vàlids	46
	Perduts	31
Mitjana		55,52
Desv. típ.		61,858
Mínim		3
Màxim		336
Percentils	25	20,00
	50	30,00
	75	68,50

PB20.1_REC_Nombre total de persones a l'assemblea

	Freqüència	Percentatge	Percentatge vàlid	Percentatge acumulat
Entre 3 i 10	5	6,5	10,9	10,9
Entre 11 i 50	25	32,5	54,3	65,2
Vàlids Entre 51 i 100	11	14,3	23,9	89,1
Entre 101 i 200	4	5,2	8,7	97,8
Més de 200	1	1,3	2,2	100,0
Total	46	59,7	100,0	
Perduts	31	40,3		
Total	77	100,0		

Estadístics

		PB20.1.4_Total dones en Assemblea	PB20.1.4_Total homes en Assemblea
N	Vàlids	46	44
	Perduts	31	33
Mitjana		30,65	26,00
Desv. típ.		35,257	32,986
Mínim		1	1
Màxim		134	202
Percentils	25	7,04	8,93
	50	16,50	15,90
	75	37,50	36,83

PS19_REC_ESN - Nombre d'associacions participants a la vostra assemblea

		Freqüència	Percentatge	Percentatge vàlid	Percentatge acumulat
Vàlids	Entre 11 i 50	4	5,2	66,7	66,7
	Entre 51 i 100	1	1,3	16,7	83,3
	Més de 100	1	1,3	16,7	100,0
	Total	6	7,8	100,0	
Perduts		71	92,2		
Total		77	100,0		

Persones a la junta directiva

Estadístics

P20.2_Nombre total de persones a la Junta

Directiva

N	Vàlids	54
	Perduts	23
Mitjana		8,33
Desv. típ.		4,300
Mínim		3
Màxim		20
Percentils	25	4,00
	50	9,00
	75	11,00

P20.2_REC_Nombre total de persones a la Junta Directiva

		Freqüència	Percentatge	Percentatge vàlid	Percentatge acumulat
Vàlids	Entre 3 i 7	25	32,5	46,3	46,3
	Entre 8 i 10	15	19,5	27,8	74,1
	Entre 11 i 15	11	14,3	20,4	94,4
	Entre 16 i 30	3	3,9	5,6	100,0
	Total	54	70,1	100,0	
Perduts	Sistema	23	29,9		
Total		77	100,0		

Estadístics

		P20.2.3_Total dones a la Junta Directiva	P20.2.3_Total homes a la Junta Directiva
N	Vàlids	52	53
	Perduts	25	24
Mitjana		4,24	3,98
Desv. típ.		3,029	3,375
Mínim		0	0
Màxim		12	18
Percentils	25	1,74	1,97
	50	3,30	3,00
	75	6,31	5,60

Persones voluntàries

Estadístics

P21.1_Nombre total de persones voluntàries

N	Vàlids	51
	Perduts	26
Mitjana		37,53
Desv. típ.		54,189
Mínim		0
Màxim		275
Percentils	25	5,00
	50	15,00
	75	70,00

P21.1_REC_Nombre total de persones voluntàries

		Freqüència	Percentatge	Percentatge vàlid	Percentatge acumulat
Vàlids	Entre 1 i 10	15	19,5	35,7	35,7
	Entre 11 i 20	10	13,0	23,8	59,5
	Entre 21 i 50	3	3,9	7,1	66,7
	Entre 51 i 100	10	13,0	23,8	90,5
	Més de 100	4	5,2	9,5	100,0
Total		42	54,5	100,0	
Perduts	Sistema	35	45,5		
Total		77	100,0		

Estadístics

		P21.1.3_Suma total de dones voluntàries	P21.1.4_Suma total de homes voluntaris
N	Vàlids	50	50
	Perduts	27	27
Mitjana		22,28	15,90
Desv. típ.		37,361	20,821
Mínim		0	0
Màxim		206	75
Percentils	25	1,75	2,00
	50	6,75	6,00
	75	29,25	25,75

Persones remunerades

Estadístics

P21.2_Nombre total de persones remunerades

N	Vàlids	19
	Perduts	58
Mitjana		16,89
Desv. típ.		35,330
Mínim		1
Màxim		154
Percentils	25	3,00
	50	5,00
	75	11,00

P21.2_REC_Nombre total de persones remunerades

	Freqüència	Percentatge	Percentatge vàlid	Percentatge acumulat
Entre 1 i 10	14	18,2	73,7	73,7
Entre 11 i 20	2	2,6	10,5	84,2
Vàlids Entre 21 i 50	2	2,6	10,5	94,7
Més de 100	1	1,3	5,3	100,0
Total	19	24,7	100,0	
Perduts Sistema	58	75,3		
Total	77	100,0		

Estadístics

		P21.2.3_Suma total de dones remunerades	P21.2.4_Suma total d'homes remunerats
N	Vàlids	46	47
	Perduts	31	30
Mitjana		4,78	2,15
Desv. típ.		15,192	9,018
Mínim		0	0
Màxim		92	62
Percentils	25	,00	,00
	50	,00	,00
	75	3,00	1,05

Part IV. Recursos econòmics i finançament

Ingressos i despeses

Estadístics

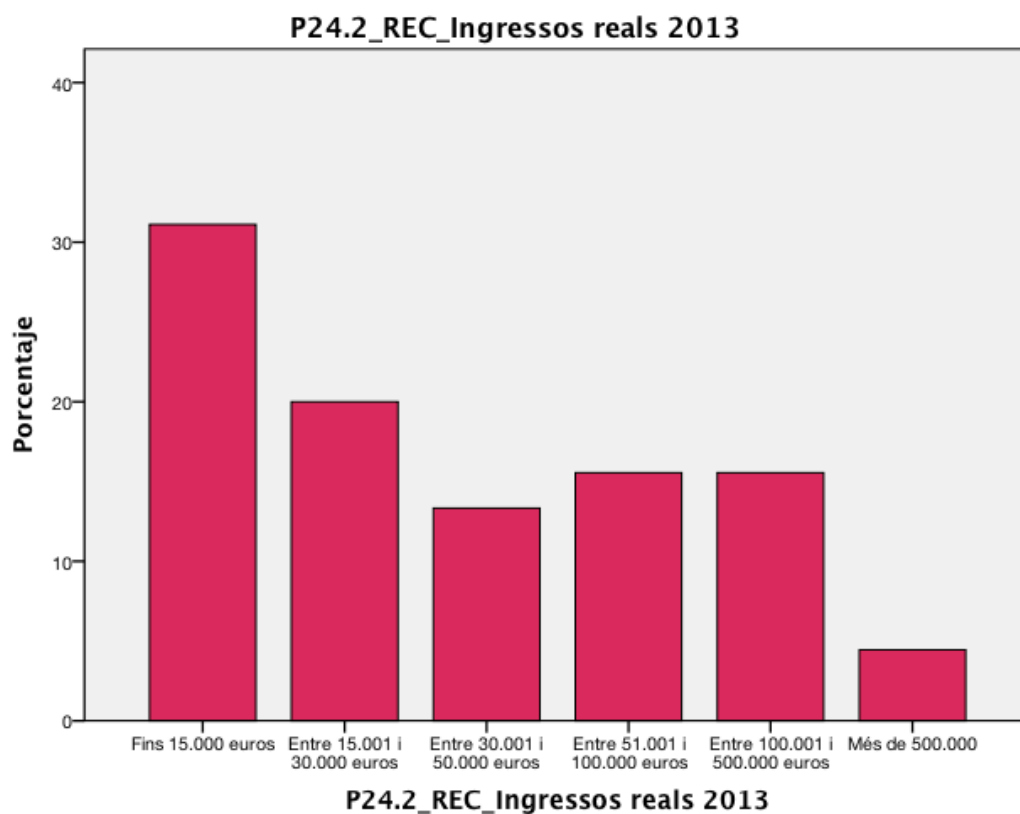
		P24.1_Ingressos previstos 2013	P24.2_Ingressos reals 2013	P24.3_Despeses previstes 2013	P24.4_Despeses reals 2013
N	Vàlids	41	45	41	45
	Perduts	36	32	36	32
Mitjana		238572,16	229724,74	239114,35	222440,30
Desv. típ.		989674,196	969457,067	989659,307	932834,736
Mínim		600	600	600	350
Màxim		6167950	6332241	6167950	6116944
Percentils 25		5837,50	6587,50	7087,50	6250,00
Percentils 50		35255,50	27000,00	34432,76	29250,00
Percentils 75		91250,00	73822,50	86835,00	79887,00

P24.1_REC_Ingressos previstos 2013

		Freqüència	Percentatge	Percentatge vàlid	Percentatge acumulat
Vàlids	Fins 15.000 euros	14	18,2	35,0	35,0
	Entre 15.001 i 30.000 euros	5	6,5	12,5	47,5
	Entre 30.001 i 50.000 euros	6	7,8	15,0	62,5
	Entre 51.001 i 100.000 euros	8	10,4	20,0	82,5
	Entre 100.001 i 500.000 euros	5	6,5	12,5	95,0
	Més de 500.000	2	2,6	5,0	100,0
	Total	40	51,9	100,0	
Perduts	Sistema	37	48,1		
Total		77	100,0		

P24.2_REC_Ingressos reals 2013

		Freqüència	Percentatge	Percentatge vàlid	Percentatge acumulat
Vàlids	Fins 15.000 euros	14	18,2	31,1	31,1
	Entre 15.001 i 30.000 euros	9	11,7	20,0	51,1
	Entre 30.001 i 50.000 euros	6	7,8	13,3	64,4
	Entre 51.001 i 100.000 euros	7	9,1	15,6	80,0
	Entre 100.001 i 500.000 euros	7	9,1	15,6	95,6
	Més de 500.000	2	2,6	4,4	100,0
	Total	45	58,4	100,0	
Perduts	Sistema	32	41,6		
Total		77	100,0		

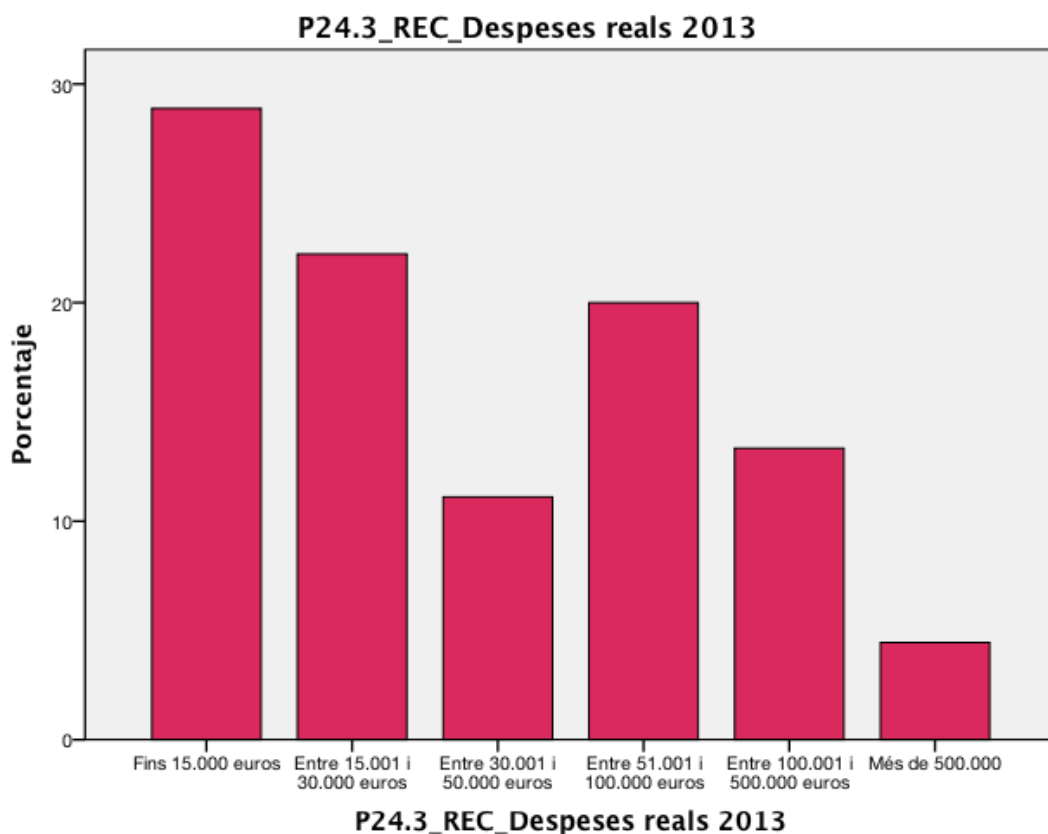


P24.3_REC_Despeses previstes 2013

	Freqüència	Percentatge	Percentatge vàlid	Percentatge acumulat
Fins 15.000 euros	14	18,2	35,0	35,0
Entre 15.001 i 30.000 euros	5	6,5	12,5	47,5
Entre 30.001 i 50.000 euros	7	9,1	17,5	65,0
Vàlids Entre 51.001 i 100.000 euros	6	7,8	15,0	80,0
Entre 100.001 i 500.000 euros	6	7,8	15,0	95,0
Més de 500.000	2	2,6	5,0	100,0
Total	40	51,9	100,0	
Perduts Sistema	37	48,1		
Total	77	100,0		

P24.3_REC_Despeses reals 2013

		Freqüència	Percentatge	Percentatge vàlid	Percentatge acumulat
Vàlids	Fins 15.000 euros	13	16,9	28,9	28,9
	Entre 15.001 i 30.000 euros	10	13,0	22,2	51,1
	Entre 30.001 i 50.000 euros	5	6,5	11,1	62,2
	Entre 51.001 i 100.000 euros	9	11,7	20,0	82,2
	Entre 100.001 i 500.000 euros	6	7,8	13,3	95,6
	Més de 500.000	2	2,6	4,4	100,0
Total		45	58,4	100,0	
Perduts	Sistema	32	41,6		
Total		77	100,0		



Fonts de finançament

	Entre 1% i 25%	Entre 26% i 50%	Entre 51% i 75%	Entre 76% i 100%
	Recompte	Recompte	Recompte	Recompte
P25.1_REC_Finançament propi (%)	13	5	6	30
P25.2_REC_Finançament públic (%)	21	13	4	3
P25.3_REC_Finançament privat (%)	13	7	2	1

P26_Disposeu de dades detallades de finançament?

	Freqüència	Percentatge	Percentatge vàlid	Percentatge acumulat
Vàlids Sí	36	46,8	72,0	72,0
Vàlids No	14	18,2	28,0	100,0
Total	50	64,9	100,0	
Perduts	27	35,1		
Total	77	100,0		

Finançament propi

	Entre 1% i 25%	Entre 26% i 50%	Entre 51% i 75%	Entre 76% i 100%
	Rec	Rec	Rec	Rec
P26.1.1_REC_Finançament Propi - quotes de persones sòcies (%)	7	6	3	12
P26.1.2_REC_Finançament Propi - prestació de serveis (%)	4	4	3	9
P26.1.3_REC_Finançament Propi - accions puntuals per recaptar fons (%)	16	3	1	2
P26.1.4_REC_Finançament Propi - altres (%)	4	0	1	0

Finançament públic

	Entre 1% i 25%	Entre 26% i 50%	Entre 51% i 75%	Entre 76% i 100%
	Rec	Rec	Rec	Rec
P26.2.1_REC_Finançament Públic - Ajuntament de Barcelona (%)	3	3	5	16
P26.2.2_REC_Finançament Públic - Diputació de Barcelona (%)	6	1	0	0
P26.2.3_REC_Finançament Públic - Generalitat de Catalunya (%)	3	6	3	1
P26.2.4_REC_Finançament Públic - Ministeris (%)	1	1	0	0
P26.2.5_REC_Finançament Públic - Unió Europea (%)	0	0	0	0
P26.2.6_REC_Finançament Públic - Altres (%)	1	1	0	0

P26.2.7_REC_Finançament Públic - Subvenció - Ajuntament de Barcelona (%)

	Freqüència	Percentatge	Percentatge vàlid	Percentatge acumulat
Entre 1% i 25%	4	5,2	16,0	16,0
Vàlids Entre 51% i 75%	2	2,6	8,0	24,0
Vàlids Entre 76% i 100%	19	24,7	76,0	100,0
Total	25	32,5	100,0	
Perduts Sistema	52	67,5		
Total	77	100,0		

P26.2.13_REC_Finançament Públic - Conveni - Ajuntament de Barcelona (%)

	Freqüència	Percentatge	Percentatge vàlid	Percentatge acumulat
Entre 1% i 25%	2	2,6	22,2	22,2
Entre 26% i 50%	3	3,9	33,3	55,6
Vàlids Entre 51% i 75%	1	1,3	11,1	66,7
Vàlids Entre 76% i 100%	3	3,9	33,3	100,0
Total	9	11,7	100,0	
Perduts Sistema	68	88,3		
Total	77	100,0		

P26.2.19_REC_Finançament Públic - Contractació - Ajuntament de Barcelona (%)

	Freqüència	Percentatge	Percentatge vàlid	Percentatge acumulat
Entre 1% i 25%	1	1,3	50,0	50,0
Vàlids Entre 26% i 50%	1	1,3	50,0	100,0
Total	2	2,6	100,0	
Perduts Sistema	75	97,4		
Total	77	100,0		

P26.2.8_REC_Finançament Públic - Subvenció - Diputació de Barcelona (%)

	Freqüència	Percentatge	Percentatge vàlid	Percentatge acumulat
Entre 1% i 25%	1	1,3	16,7	16,7
Vàlids Entre 76% i 100%	5	6,5	83,3	100,0
Total	6	7,8	100,0	
Perduts Sistema	71	92,2		
Total	77	100,0		

P26.2.14_REC_Finançament Públic - Conveni - Diputació de Barcelona (%)

	Freqüència	Percentatge	Percentatge vàlid	Percentatge acumulat
Vàlids Entre 76% i 100%	2	2,6	100,0	100,0
Perduts Sistema	75	97,4		
Total	77	100,0		

P26.2.9_REC_Finançament Públic - Subvenció - Generalitat de Catalunya (%)

	Freqüència	Percentatge	Percentatge vàlid	Percentatge acumulat
Entre 1% i 25%	1	1,3	10,0	10,0
Vàlids Entre 51% i 75%	1	1,3	10,0	20,0
Entre 76% i 100%	8	10,4	80,0	100,0
Total	10	13,0	100,0	
Perduts Sistema	67	87,0		
Total	77	100,0		

P26.2.15_REC_Finançament Públic - Conveni - Generalitat de Catalunya (%)

	Freqüència	Percentatge	Percentatge vàlid	Percentatge acumulat
Vàlids Entre 1% i 25%	1	1,3	25,0	25,0
Vàlids Entre 26% i 50%	1	1,3	25,0	50,0
Vàlids Entre 76% i 100%	2	2,6	50,0	100,0
Total	4	5,2	100,0	
Perduts Sistema	73	94,8		
Total	77	100,0		

P26.2.21_REC_Finançament Públic - Contractació - Generalitat de Catalunya (%)

	Freqüència	Percentatge	Percentatge vàlid	Percentatge acumulat
Vàlids Entre 1% i 25%	1	1,3	100,0	100,0
Perduts Sistema	76	98,7		
Total	77	100,0		

P26.2.10_REC_Finançament Públic - Subvenció - Ministeris (%)

	Freqüència	Percentatge	Percentatge vàlid	Percentatge acumulat
Vàlids Entre 76% i 100%	4	5,2	100,0	100,0
Perduts Sistema	73	94,8		
Total	77	100,0		

P26.2.12_REC_Finançament Públic - Subvenció - Altres (%)

	Freqüència	Percentatge	Percentatge vàlid	Percentatge acumulat
Vàlids Entre 76% i 100%	2	2,6	100,0	100,0
Perduts Sistema	75	97,4		
Total	77	100,0		

Finançament privat

	Entre 1% i 25%	Entre 26% i 50%	Entre 51% i 75%	Entre 76% i 100%
	Rec	Rec	Rec	Rec
P26.3.1_REC_Finançament Privat - Donacions individuals (%)	2	0	1	4
P26.3.2_REC_Finançament Privat - Empreses (%)	2	1	0	5
P26.3.3_REC_Finançament Privat - Fundacions (%)	0	1	1	1
P26.3.4_REC_Finançament Privat - Obres Socials (%)	3	1	0	4
P26.3.5_REC_Finançament Privat - Altres (%)	2	0	0	2

Estratègies i eines econòmiques

	Sí		En procés		No		NS/NR	
	Rec	% de la fila	Rec	% de la fila	Rec	% de la fila	Rec	% de la fila
P27.1_Disposen d'un pla per incrementar el volum econòmic	7	14,0%	9	18,0%	34	68,0%	0	0,0%
P27.2_Disposen d'un pla per diversificar les fonts de finançament	9	18,0%	10	20,0%	31	62,0%	0	0,0%
P27.3_Utilitzar plataformes de crowdfunding	6	12,8%	2	4,3%	37	78,7%	2	4,3%
P27.4_Ús d'altres plans o estratègies de finançament	2	12,5%	0	0,0%	8	50,0%	6	37,5%

P28.1_Els terminis de pagament per part de l'Ajuntament dificulten el funcionament de l'associació?

	Freqüència	Percentatge	Percentatge vàlid	Percentatge acumulat
Vàlids	Sí	12	15,6	27,9
	No	29	37,7	67,4
	NS/NR	2	2,6	4,7
	Total	43	55,8	100,0
Perduts	34	44,2		
Total	77	100,0		

P28.2_Els terminis de pagament per part de la Generalitat dificulten el funcionament de l'associació?

	Freqüència	Percentatge	Percentatge vàlid	Percentatge acumulat
Vàlids	Sí	14	18,2	41,2
	No	14	18,2	41,2
	NS/NR	6	7,8	17,6
	Total	34	44,2	100,0
Perduts	43	55,8		
Total	77	100,0		

Banca ètica

P29_Ús de la banca ètica

	Freqüència	Percentatge	Percentatge vàlid	Percentatge acumulat
Vàlids Sí, exclusivament	3	3,9	6,0	6,0
Vàlids Sí, però no exclusivament	2	2,6	4,0	10,0
Vàlids No fem servir la banca ètica	45	58,4	90,0	100,0
Total	50	64,9	100,0	
Perduts	27	35,1		
Total	77	100,0		

P29.1_Percentatge d'ús de la banca ètica

	Freqüència	Percentatge	Percentatge vàlid	Percentatge acumulat
Vàlids Entre 1% i 25%	1	1,3	20,0	20,0
Vàlids Entre 51% i 75%	1	1,3	20,0	40,0
Vàlids 100%	3	3,9	60,0	100,0
Total	5	6,5	100,0	
Perduts	72	93,5		
Total	77	100,0		

P29.2.5_Ús de banca ètica_ Suma total d'entitats de banca ètica utilitzades (inclou Coop 57, Fiare i Triodos Bank)

	Freqüència	Percentatge	Percentatge vàlid	Percentatge acumulat
Vàlids 1	4	5,2	80,0	80,0
Vàlids 2	1	1,3	20,0	100,0
Total	5	6,5	100,0	
Perduts Sistema	72	93,5		
Total	77	100,0		

P29.2.1_Ús de banca ètica - Coop57

	Freqüència	Percentatge	Percentatge vàlid	Percentatge acumulat
Vàlids No	5	6,5	100,0	100,0
Perduts Sistema	72	93,5		
Total	77	100,0		

P29.2.2_Ús de banca ètica - Fiare

	Freqüència	Percentatge	Percentatge vàlid	Percentatge acumulat
Sí	1	1,3	20,0	20,0
Vàlids No	4	5,2	80,0	100,0
Total	5	6,5	100,0	
Perduts Sistema	72	93,5		
Total	77	100,0		

P29.2.3_Ús de banca ètica - TriodosBank

	Freqüència	Percentatge	Percentatge vàlid	Percentatge acumulat
Sí	3	3,9	60,0	60,0
Vàlids No	2	2,6	40,0	100,0
Total	5	6,5	100,0	
Perduts Sistema	72	93,5		
Total	77	100,0		

P29.2.4_Ús de banca ètica - ALTRES_Caixa d'Enginyers

	Freqüència	Percentatge	Percentatge vàlid	Percentatge acumulat
Sí	1	1,3	20,0	20,0
Vàlids No	4	5,2	80,0	100,0
Total	5	6,5	100,0	
Perduts Sistema	72	93,5		
Total	77	100,0		

Part V. Espais i equipaments

P31.1_Situació actual de la seu principal

		Freqüència	Percentatge	Percentatge vàlid	Percentatge acumulat
Vàlids	En propietat	4	5,2	6,8	6,8
	En lloguer	17	22,1	28,8	35,6
	Cessió d'espai d'un equipament públic (centre cívic, casal de barri, etc.)	9	11,7	15,3	50,8
	Cessió per a la gestió d'un espai d'un equipament públic	1	1,3	1,7	52,5
	Cessió d'un local propietat de l'Administració	5	6,5	8,5	61,0
	Cessió d'un espai privat (edificis religiosos, seus d'altres associacions, etc.)	8	10,4	13,6	74,6
	Domicili particular d'una persona membre de l'associació	9	11,7	15,3	89,8
	Altres	6	7,8	10,2	100,0
	Total	59	76,6	100,0	
Perduts		18	23,4		
Total		77	100,0		

P31.2_Situació desitjada de la seu principal

		Freqüència	Percentatge	Percentatge vàlid	Percentatge acumulat
Vàlids	En propietat	9	11,7	17,6	17,6
	En lloguer	7	9,1	13,7	31,4
	Cessió d'espai d'un equipament públic (centre cívic, casal de barri, etc.)	6	7,8	11,8	43,1
	Cessió per a la gestió d'un espai d'un equipament públic	3	3,9	5,9	49,0
	Cessió d'un local propietat de l'Administració	14	18,2	27,5	76,5
	Cessió d'un espai privat (edificis religiosos, seus d'altres associacions, etc.)	3	3,9	5,9	82,4
	Altres	5	6,5	9,8	92,2
	Cessió de local privat	3	3,9	5,9	98,0
	Domicili particular d'una persona membre de l'associació	1	1,3	2,0	100,0
	Total	51	66,2	100,0	
Perduts		26	33,8		
Total		77	100,0		

	P31.2_Situació desitjada de la seu principal									
	En propietat	En lloguer	Cessió d'espai d'un equipament públic (centre cívic, casal de barri, etc.)	Cessió per a la gestió d'un espai d'un equipament públic	Cessió d'un local propietat de l'Administració	Cessió d'un espai privat (edificis religiosos, seus d'altres associacions, etc.)	Domicili particular d'una persona membre de l'associació	Altres	Cessió de local privat	Domicili particular d'una persona membre de l'associació
P31.1_Situació actual de la seu principal	Rec	Rec	Rec	Rec	Rec	Rec	Rec	Rec	Rec	Rec
En propietat	2	0	0	0	0	0	0	0	0	0
En lloguer	2	4	2	2	5	0	0	1	0	0
Cessió d'espai d'un equipament públic (centre cívic, casal de barri, etc.)	1	1	3	0	1	0	0	0	0	0
Cessió per a la gestió d'un espai d'un equipament públic	0	0	0	0	0	0	0	0	0	0
Cessió d'un local propietat de l'Administració	1	0	0	0	4	0	0	0	0	0
Cessió d'un espai privat (edificis religiosos, seus d'altres associacions, etc.)	2	0	0	0	0	2	0	0	3	0
Domicili particular d'una persona membre de l'associació	1	1	1	1	3	1	0	0	0	1
Altres	0	1	0	0	1	0	0	4	0	0

P31.4_Casos coincidents entre situació actual i desitjada

	Freqüència	Percentatge	Percentatge vàlid	Percentatge acumulat
No coincident	38	49,4	62,3	62,3
Vàlids Coincident	23	29,9	37,7	100,0
Total	61	79,2	100,0	
Perduts Sistema	16	20,8		
Total	77	100,0		

P32.1_Freqüència amb la que s'utilitzen espais públics oberts de la ciutat

	Freqüència	Percentatge	Percentatge vàlid	Percentatge acumulat
Una o més vegades al mes	24	31,2	40,0	40,0
Tres o quatre cops a l'any	12	15,6	20,0	60,0
Vàlids Un o dos cops a l'any	19	24,7	31,7	91,7
Menys d'un cop a l'any	1	1,3	1,7	93,3
Mai	4	5,2	6,7	100,0
Total	60	77,9	100,0	
Perduts	17	22,1		
Total	77	100,0		

P33_Freqüència d'ús dels equipaments públics de la ciutat

	Freqüència	Percentatge	Percentatge vàlid	Percentatge acumulat
Una o més vegades al mes	15	19,5	28,3	28,3
Tres o quatre cops a l'any	9	11,7	17,0	45,3
Vàlids Un o dos cops a l'any	10	13,0	18,9	64,2
Menys d'un cop a l'any	5	6,5	9,4	73,6
Mai	13	16,9	24,5	98,1
NS/NR	1	1,3	1,9	100,0
Total	53	68,8	100,0	
Perduts	24	31,2		
Total	77	100,0		

Part VI. Reptes de futur

	Totalment en desacord		Desacord		Ni acord ni desacord		D'acord		Totalment d'acord	
	Rec	% de la fila	Rec	% de la fila	Rec	% de la fila	Rec	% de la fila	Rec	% de la fila
P35.1_Opinió - L'associació prioritza la millora del funcionament dels òrgans de govern	3	5,6%	6	11,1%	21	38,9%	14	25,9%	10	18,5%
P35.2_Opinió - L'associació treballa per afavorir la conciliació de la vida personal, laboral i associativa	0	0,0%	6	10,9%	14	25,5%	20	36,4%	15	27,3%
P35.3_Opinió - La Capitalitat Europea del Voluntariat 2014 ha estat una oportunitat per a l'associació	10	18,5%	10	18,5%	31	57,4%	2	3,7%	1	1,9%
P35.4_Opinió - És important comptar amb una llei catalana de voluntariat	3	5,7%	2	3,8%	11	20,8%	22	41,5%	15	28,3%
P35.5_Opinió - La tasca d'incidència política és una prioritat per les associacions	2	3,8%	2	3,8%	15	28,8%	17	32,7%	16	30,8%
P35.6_Opinió - L'associació està centrant els esforços en donar resposta a les necessitats més urgents deixant de banda les estratègiques	1	1,9%	7	13,0%	20	37,0%	17	31,5%	9	16,7%
P35.7_Opinió - El servei comunitari d'ESO ajudarà les associacions	7	13,2%	9	17,0%	29	54,7%	7	13,2%	1	1,9%
P35.8_Opinió - Revisió de l'ordenança de civisme	0	0,0%	1	1,9%	11	21,2%	18	34,6%	22	42,3%