



Informe de Sant Martí

-Anàlisi estadística-

Febrer de 2015

Contingut

Fitxa tècnica	3
Part I. Informació general i implantació territorial.....	5
Part II. Organització i activitats	11
Part III. Les Persones.....	26
Part IV. Recursos econòmics i finançament	37
Part V. Espais i equipaments	48
Part VI. Reptes de futur.....	52

Fitxa tècnica

Tipus d'estudi: quantitatiu

Àmbit: ciutat de Barcelona, districte de Sant Martí

Univers: organitzacions amb forma jurídica d'associació o sense forma jurídica

Marc: organitzacions amb forma jurídica d'associació o sense forma jurídica amb possibilitat de contacte.

Dimensió de la mostra:

- Respostes vàlides: 76

Calendari de treball de camp: de setembre a desembre de 2014

Recollida d'informació: aplicació online professional per a la recollida de respostes a través de qüestionari online amb preguntes tancades, obertes i semiobertes. També qüestionari en plantilla de documents i qüestionari breu.

Tractament de les dades: depuració de dades, càlcul i recodificació de variables.

Anàlisi: estadística descriptiva.

Dades de referència: l'any de referència és 2013 donat que és el darrer any tancat en el moment d'iniciar el treball de camp.

Part I. Informació general i implantació territorial

P1.4_Districte de Barcelona

	Freqüència	Percentatge	Percentatge vàlid	Percentatge acumulat
Vàlids Sant Martí	76	100,0	100,0	100,0

P1.6_Xarxes socials

	Sí		No	
	Recòmpte	% de la fila	Recòmpte	% de la fila
P10.1.10_Associacions amb compte de Facebook	45	97,8%	1	2,2%
P1.11.1_Associacions amb compte de Twitter	29	93,5%	2	6,5%

P3.1_Forma jurídica

	Freqüència	Percentatge	Percentatge vàlid	Percentatge acumulat
Vàlids Associació / Federació / Confederació	75	98,7	98,7	98,7
Vàlids Altres	1	1,3	1,3	100,0
Total	76	100,0	100,0	

P4.1_Associació declarada d'utilitat pública

	Freqüència	Percentatge	Percentatge vàlid	Percentatge acumulat
Vàlids Sí	11	14,5	15,3	15,3
Vàlids No	42	55,3	58,3	73,6
Vàlids NS/NR	19	25,0	26,4	100,0
Total	72	94,7	100,0	
Perduts	4	5,3		
Total	76	100,0		

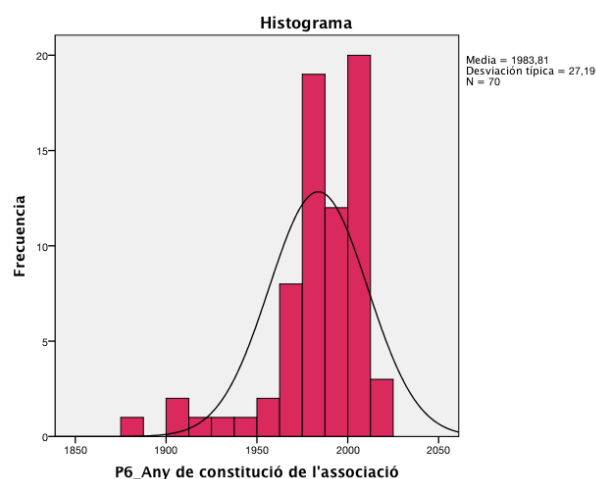
P5.1_Registre on es troben els estatuts de l'associació

	Freqüència	Percentatge	Percentatge vàlid	Percentatge acumulat
Registre d'entitats jurídiques	48	63,2	64,0	64,0
Registre d'entitats esportives	7	9,2	9,3	73,3
Vàlids Cap	1	1,3	1,3	74,7
NS/NR	8	10,5	10,7	85,3
Altres	11	14,5	14,7	100,0
Total	75	98,7	100,0	
Perduts	1	1,3		
Total	76	100,0		

Estadístics

P6_Any de constitució de l'associació

N	Vàlids	70
	Perduts	6
Mitjana		1983,81
Desv. típ.		27,190
Mínim		1877
Màxim		2014
Percentils	25	1975,00
	50	1987,50
	75	2004,00



P6.1_Any de constitució - recodificada-

	Freqüència	Percentatge	Percentatge vàlid	Percentatge acumulat
Fins 1980	24	31,6	34,3	34,3
Entre 1981 i 1990	15	19,7	21,4	55,7
Entre 1991 i 2000	8	10,5	11,4	67,1
Entre 2001 i 2010	15	19,7	21,4	88,6
Entre 2011 i 2014	8	10,5	11,4	100,0
Total	70	92,1	100,0	
Perduts Sistema	6	7,9		
Total	76	100,0		

P7.0_ Nivell de l'organització (base, segon nivell o tercer nivell)

	Freqüència	Percentatge	Percentatge vàlid	Percentatge acumulat
Organització de base	68	89,5	90,7	90,7
Vàlids Organització de segon nivell	5	6,6	6,7	97,3
Vàlids Organització de tercer nivell	2	2,6	2,7	100,0
Total	75	98,7	100,0	
Perduts	1	1,3		
Total	76	100,0		

P9.0_Activitat a Tota la Ciutat	Recompte	19
P9.1.6_Total associacions amb activitat a Ciutat Vella (districte o inferior)	Recompte	6
P9.2.8_Total associacions amb activitat a l'Eixample (districte o inferior)	Recompte	4
P9.3.7_Total associacions amb activitat a Gràcia (districte o inferior)	Recompte	4
P9.4.5_Total associacions amb activitat a Les Corts (districte o inferior)	Recompte	2
P9.5.13_Total associacions amb activitat a Horta-Guinardó (districte o inferior)	Recompte	4
P9.6.15_Total associacions amb activitat a Nou Barris (districte o inferior)	Recompte	4
P9.7.9_Total associacions amb activitat a Sant Andreu (districte o inferior)	Recompte	3
P9.8.11_Total associacions amb activitat a Sant Martí (districte o inferior)	Recompte	59
P9.9.10_Total associacions amb activitat a Sants-Montjuïc (districte o inferior)	Recompte	4
P9.10.8_Total associacions amb activitat a Sarrià - Sant Gervasi (districte o inferior)	Recompte	4

Activitats per districte	Recompte
P9.1_Activitat a tot el districte de Ciutat Vella	0
P9.1.1_Activitat al Raval	4
P9.1.2_Activitat al Gòtic	3
P9.1.3_Activitat a la Barceloneta	3
P9.1.4_Activitat a Sant Pere, Santa Caterina i La Ribera	0
P9.2_Activitat a tot el districte de l'Eixample	0
P9.2.1_Activitat al Fort Pienc	1
P9.2.2_Activitat a la Sagrada Família	3
P9.2.3_Activitat a la Dreta de l'Eixample	1
P9.2.4_Activitat a l'Antiga Esquerra de l'Eixample	2
P9.2.5_Activitat a la Nova Esquerra de l'Eixample	0
P9.2.6_Activitat a Sant Antoni	0
P9.3_Activitat a tot el districte de Gràcia	0
P9.3.1_Activitat a Vallcarca i els Penitents	0
P9.3.2_Activitat al Coll	0
P9.3.3_Activitat a la Salut	0
P9.3.4_Activitat a la Vila de Gràcia	4
P9.3.5_Activitat al Camp d'en Grassot i Gràcia Nova	0

P9.4_Activitat a tot el districte de les Corts	0
P9.4.1_Activitat a Les Corts (barri)	2
P9.4.2_Activitat a La Maternitat i Sant Ramón	0
P9.4.3_Activitat a Pedralbes	0
P9.5_Activitat a tot el districte d'Horta-Guinardó	1
P9.5.1_Activitat al Baix Guinardó	0
P9.5.2_Activitat a Can Baró	0
P9.5.3_Activitat al Guinardó	1
P9.5.4_Activitat a la Font d'en Fargues	0
P9.5.5_Activitat al Carmel	1
P9.5.6_Activitat a la Teixonera	0
P9.5.7_Activitat a Sant Genís dels Agudells	0
P9.5.8_Activitat a Montbau	0
P9.5.9_Activitat a la Vall d'Hebron	0
P9.5.10_Activitat a la Clota	1
P9.5.11_Activitat a Horta	2
P9.6_Activitat a tot el districte de Nou Barris	1
P9.6.1_Activitat a Vilapicina i la Torre Llobeta	2
P9.6.2_Activitat a Porta	0
P9.6.3_Activitat al Turó de la Peira	0
P9.6.4_Activitat a Can Peguera	0
P9.6.5_Activitat a la Guineueta	0
P9.6.6_Activitat a Canyelles	0
P9.6.7_Activitat a Les Roquetes	0
P9.6.8_Activitat a Verdum	0
P9.6.9_Activitat a La Prosperitat	0
P9.6.10_Activitat a Trinitat Nova	1
P9.6.11_Activitat a Torre Baró	0
P9.6.12_Activitat a Ciutat Meridiana	0
P9.6.13_Activitat a Vallbona	0
P9.7_Activitat a tot el districte de Sant Andreu	0
P9.7.1_Activitat a Trinitat Vella	2
P9.7.2_Activitat a Baró de Viver	0
P9.7.3_Activitat a Bon Pastor	0
P9.7.4_Activitat a Sant Andreu del Palomar	1
P9.7.5_Activitat a La Sagrera	2
P9.7.6_Activitat al Congrés i els Indians	1
P9.7.7_Activitat a Navas	1
P9.8_Activitat a tot el districte de Sant Martí	18
P9.8.1_Activitat al Camp de l'Arpa del Clot	3
P9.8.2_Activitat al Clot	6
P9.8.3_Activitat al Parc i la Llacuna del Poblenou	10
P9.8.4_Activitat a la Vila Olímpica del Poblenou	15

P9.8.5_Activitat al Poblenou	26
P9.8.6_Activitat a Diagonal Mar i el Front Marítim del Poblenou	13
P9.8.7_Activitat al Besós i Maresme	4
P9.8.8_Activitat al Provençals de Poblenou	12
P9.8.9_Activitat a Sant Martí de Provençals	7
P9.8.10_Activitat a la Verneda i la Pau	8
P9.9_Activitat a tot el districte de Sants-Montjuïc	0
P9.9.1_Activitat al Poble Sec	2
P9.9.2_Activitat a la Marina del Prat Vermell	0
P9.9.3_Activitat a la Marina del Port	1
P9.9.4_Activitat a la Font de la Guatlla	0
P9.9.5_Activitat a Hostafrancs	0
P9.9.6_Activitat a la Bordeta	0
P9.9.7_Activitat a Sants-Badal	0
P9.9.8_Activitat a Sants (barri)	4
P9.10_Activitat a tot el districte de Sarrià - Sant Gervasi	1
P9.10.1_Activitat a Vallvidrera, Tibidabo i les Planes	0
P9.10.2_Activitat a Sarrià	2
P9.10.3_Activitat a Les Tres Torres	0
P9.10.4_Activitat a Sant Gervasi - la Bonanova	0
P9.10.5_Activitat a Sant Gervasi - Galvany	1
P9.10.6_Activitat al Putget i Farró	0

Activitat fora de la ciutat de Barcelona	Recompte
P10.1_L'associació també actua a nivell comarcal	9
P10.2_L'associació també actua a nivell provincial	10
P10.3_L'associació també actua a tot Catalunya	26
P10.4_L'associació també actua en diverses Comunitats Autònomes	5
P10.5_L'associació també actua a tot el territori estatal	7
P10.6_L'associació també actua en l'àmbit internacional	8

Part II. Organització i activitats

PB12.1.1_EB - Acció Social

	Freqüència	Percentatge	Percentatge vàlid	Percentatge acumulat
Addiccions	1	1,3	7,7	7,7
Infants i joves	6	7,9	46,2	53,8
Vàlids Salut (no inclou salut mental)	5	6,6	38,5	92,3
Pobresa i exclusió	1	1,3	7,7	100,0
Total	13	17,1	100,0	
Perduts	63	82,9		
Total	76	100,0		

PB12.1.3_EB - Ambiental

	Freqüència	Percentatge	Percentatge vàlid	Percentatge acumulat
Vàlids Ecologia i protecció de la natura	1	1,3	50,0	50,0
Altres (especificar)	1	1,3	50,0	100,0
Total	2	2,6	100,0	
Perduts	74	97,4		
Total	76	100,0		

PB12.1.4_EB - Ambiental - Altres (especificar)

	Freqüència	Percentatge	Percentatge vàlid	Percentatge acumulat
Vàlids Conservació, educació ambiental i estudi	75	98,7	98,7	98,7
	1	1,3	1,3	100,0
Total	76	100,0	100,0	

PB12.1.5_EB - Comunitàries i veïnals

	Freqüència	Percentatge	Percentatge vàlid	Percentatge acumulat
Vàlids Associacions veïnals	7	9,2	100,0	100,0
Perduts	69	90,8		
Total	76	100,0		

PB12.1.7_EB - Cooperació, pau i drets humans

	Freqüència	Percentatge	Percentatge vàlid	Percentatge acumulat
Vàlids Cooperació al desenvolupament	1	1,3	100,0	100,0
Perduts	75	98,7		
Total	76	100,0		

PB12.1.9_EB - Cultura

	Freqüència	Percentatge	Percentatge vàlid	Percentatge acumulat
Vàlids Art i arts escèniques	3	3,9	20,0	20,0
Ateneus	4	5,3	26,7	46,7
Estudi i recerca	3	3,9	20,0	66,7
Cultura i llengua catalana	1	1,3	6,7	73,3
Cultura popular i tradicional	4	5,3	26,7	100,0
Total	15	19,7	100,0	
Perduts	61	80,3		
Total	76	100,0		

PB12.1.11_EB - Drets Civils

	Freqüència	Percentatge	Percentatge vàlid	Percentatge acumulat
Vàlids Drets sexuals i reproductius	1	1,3	100,0	100,0
Perduts	75	98,7		
Total	76	100,0		

PB12.1.13_EB - Formació i Educació

	Freqüència	Percentatge	Percentatge vàlid	Percentatge acumulat
Vàlids Associació de mares i pares d'alumnes	8	10,5	88,9	88,9
Vàlids Altres (especificar)	1	1,3	11,1	100,0
Vàlids Total	9	11,8	100,0	
Perduts	67	88,2		
Total	76	100,0		

PB12.1.14_EB - Formació i Educació - Altres (especificar)

	Freqüència	Percentatge	Percentatge vàlid	Percentatge acumulat
Vàlids Divulgació i difusió	75	98,7	98,7	98,7
Vàlids Total	76	100,0	100,0	100,0

PB12.1.15_EB - Joventut

	Freqüència	Percentatge	Percentatge vàlid	Percentatge acumulat
Vàlids Educació en el lleure	13	17,1	100,0	100,0
Perduts	63	82,9		
Total	76	100,0		

PB12.1.17_EB - Esport

	Freqüència	Percentatge	Percentatge vàlid	Percentatge acumulat
Vàlids Clubs esportius o seccions esportives	7	9,2	100,0	100,0
Perduts	69	90,8		
Total	76	100,0		

PB12.1.19_EB - Altres

	Freqüència	Percentatge	Percentatge vàlid	Percentatge acumulat
Vàlids Associacions de consumidors/es	1	1,3	100,0	100,0
Perduts	75	98,7		
Total	76	100,0		

	Sí		En procés		No		NS/NR	
	Rec	% de la fila	Rec	% de la fila	Rec	% de la fila	Rec	% de la fila
PB14.1_EB - Disposen de registre d'associats i associades	45	84,9%	2	3,8%	5	9,4%	1	1,9%
PB14.2_EB - Estatuts i memòries consultables obertament	37	71,2%	6	11,5%	5	9,6%	4	7,7%
PB14.3_EB - Disposen d'un document sobre llarg termini	13	25,0%	29	55,8%	10	19,2%	0	0,0%
PB14.4_EB - Realitzen accions per ampliar associats i associades	37	71,2%	5	9,6%	9	17,3%	1	1,9%
PB14.5_EB - Mecanisme de relleu pels membres de la Junta Directiva	28	53,8%	18	34,6%	6	11,5%	0	0,0%
PB14.6_EB - Altres espais de participació per les persones associades (a part de la Junta i l'assemblea)	34	65,4%	14	26,9%	3	5,8%	1	1,9%
PB14.7_EB - Criteris de diversitat en el funcionament associatiu	25	48,1%	21	40,4%	1	1,9%	5	9,6%
PB14.8_EB - Mecanismes pel compliment de la Llei de Protecció de Dades	38	71,7%	6	11,3%	7	13,2%	2	3,8%
PB14.9_EB - Ús actiu de les xarxes socials	39	73,6%	7	13,2%	7	13,2%	0	0,0%
PB14.10_EB - Altres eines telemàtiques a part del correu electrònic	29	56,9%	16	31,4%	5	9,8%	1	2,0%
PB14.11_EB - Altres instruments / eines	5	38,5%	7	53,8%	0	0,0%	1	7,7%

PS12.1_ESN - Àmbit principal d'actuació de l'organització

	Freqüència	Percentatge	Percentatge vàlid	Percentatge acumulat
Acció social	1	1,3	12,5	12,5
Ambiental	1	1,3	12,5	25,0
Coordinadora territorial	2	2,6	25,0	50,0
Vàlids Cultura	1	1,3	12,5	62,5
Formació i educació	2	2,6	25,0	87,5
Esport	1	1,3	12,5	100,0
Total	8	10,5	100,0	
Perduts	68	89,5		
Total	76	100,0		

	Poc important	No gaire important	Important	Molt important
	Rec	Rec	Rec	Rec
PS12.2.1_ESN - Importància del rol de consecució de recursos	1	1	2	2
PS12.2.2_ESN - Importància del rol de redistribució de recursos	1	1	1	2
PS12.2.3_ESN - Importància del rol Interacció entitats membre	0	0	3	3
PS12.2.4_ESN - Importància del rol de Representació	0	0	0	6
PS12.2.5_ESN - Importància del rol de Interlocució	0	0	0	6
PS12.2.6_ESN - Importància del rol de Serveis Oberts a les entitats membre	0	1	2	3
PS12.2.7_ESN - Importància del rol de Generació de coneixement	0	0	2	3
PS12.2.8_ESN - Importància del rol de Prestació de serveis	1	1	2	2
PS12.2.9_ESN - Importància del rol de mitjanació	2	1	1	2
PS12.2.10_ESN - Importància del rol de validació	1	1	1	2
PS12.2.11_ESN - Importància Altres rols	0	0	0	1

PS12.3_ESN - Criteris d'incorporació d'entitats membre

	Freqüència	Percentatge	Percentatge vàlid	Percentatge acumulat
Àmbit d'actuació	2	2,6	33,3	33,3
Vàlids Àmbit territorial	4	5,3	66,7	100,0
Total	6	7,9	100,0	
Perduts	70	92,1		
Total	76	100,0		

Estadístics

PS12.4_ESN - Número total d'entitats membre

N	Vàlids	6
	Perduts	70
Mitjana		66,67
Desv. típ.		78,617
Mínim		5
Màxim		220
Percentils	25	15,50
	50	42,00
	75	109,00

PS12.4_ESN - Número total d'entitats membre

	Freqüència	Percentatge	Percentatge vàlid	Percentatge acumulat
5	1	1,3	16,7	16,7
19	1	1,3	16,7	33,3
36	1	1,3	16,7	50,0
Vàlids 48	1	1,3	16,7	66,7
72	1	1,3	16,7	83,3
220	1	1,3	16,7	100,0
Total	6	7,9	100,0	
Perduts Sistema	70	92,1		
Total	76	100,0		

Estadístics

PS12.5_ESN - Número d'entitats membre amb seu a Barcelona

N	Vàlids	6
	Perduts	70
Mitjana		26,17
Desv. típ.		28,181
Mínim		1
Màxim		72
Percentils	25	1,75
	50	17,00
	75	54,00

PS12.7_ESN - Recodificada: Percentatge d'entitats associades amb seu principal a Barcelona (Càlcul posterior)

	Freqüència	Percentatge	Percentatge vàlid	Percentatge acumulat
Vàlids	Entre l'1% i el 25%	3	3,9	50,0
	Entre 76% i 100%	3	3,9	100,0
	Total	6	7,9	100,0
Perduts	Sistema	70	92,1	
Total		76	100,0	

P13.1.1_Associació pertany a la CAL

	Freqüència	Percentatge	Percentatge vàlid	Percentatge acumulat
Vàlids CAL	1	1,3	100,0	100,0
Perduts	75	98,7		
Total	76	100,0		

P13.1.2_Associació pertany a la CatFAC

	Freqüència	Percentatge
Perduts	76	100,0

P13.1.3_Associació pertany al CJB

	Freqüència	Percentatge
Perduts	76	100,0

P13.1.4_Associació pertany a COCEMFE

	Freqüència	Percentatge
Perduts	76	100,0

P13.1.5_Associació pertany a la Coordinadora de Nou Barris

	Freqüència	Percentatge
Perduts	76	100,0

P13.1.6_Associació pertany a la Coordinadora d'Horta

	Freqüència	Percentatge
Perduts	76	100,0

P13.1.7_Associació pertany a la Coordinadora del Poblenou

	Freqüència	Percentatge	Percentatge vàlid	Percentatge acumulat
Vàlids Coordinadora Poblesecc	24	31,6	100,0	100,0
Perduts	52	68,4		
Total	76	100,0		

P13.1.8_Associació pertany a la Coordinadora del Poblesecc

	Freqüència	Percentatge
Perduts	76	100,0

P13.1.9_Associació pertany a la Coordinadora Eix Prim

	Freqüència	Percentatge	Percentatge vàlid	Percentatge acumulat
Vàlids Coordinadora Eix Prim	3	3,9	100,0	100,0
Perduts	73	96,1		
Total	76	100,0		

P13.1.10_Associació pertany a ECAS

	Freqüència	Percentatge
Perduts	76	100,0

P13.1.11_Associació pertany a ECOM

	Freqüència	Percentatge	Percentatge vàlid	Percentatge acumulat
Vàlids ECOM - Federació ECOM	1	1,3	100,0	100,0
Perduts	75	98,7		
Total	76	100,0		

P13.1.12_Associació pertany a la FAC

	Freqüència	Percentatge	Percentatge vàlid	Percentatge acumulat
Vàlids FAC - Federació d'Ateneus de Catalunya	3	3,9	100,0	100,0
Perduts	73	96,1		
Total	76	100,0		

P13.1.13_Associació pertany a la FACEPA

	Freqüència	Percentatge
Perduts	76	100,0

P13.1.14_Associació pertany a la FAGIC

	Freqüència	Percentatge
Perduts	76	100,0

P13.1.15_Associació pertany a la FAPAC

	Freqüència	Percentatge	Percentatge vàlid	Percentatge acumulat
Vàlids FAPAC - Federació de Mares i	4	5,3	100,0	100,0
Perduts	72	94,7		
Total	76	100,0		

P13.1.16_Associació pertany a la FATEC

	Freqüència	Percentatge	Percentatge vàlid	Percentatge acumulat
Vàlids FATEC - Federació d'Associacions de Gent Gran de Catalunya	1	1,3	100,0	100,0
Perduts	75	98,7		
Total	76	100,0		

P13.1.17_Associació pertany a la FAVB

	Freqüència	Percentatge	Percentatge vàlid	Percentatge acumulat
Vàlids FAVB - Federació d'Associacions de Veïns i Veïnes de Barcelona	6	7,9	100,0	100,0
Perduts	70	92,1		
Total	76	100,0		

P13.1.18_Associació pertany a la FCD

	Freqüència	Percentatge	Percentatge vàlid	Percentatge acumulat
Vàlids FCD - Federació Catalana de Drogodependències	1	1,3	100,0	100,0
Perduts	75	98,7		
Total	76	100,0		

P13.1.19_Associació pertany a la FCDSang

	Freqüència	Percentatge
Perduts	76	100,0

P13.1.20_Associació pertany a la FCVS

	Freqüència	Percentatge	Percentatge vàlid	Percentatge acumulat
Vàlids FCVS - Federació Catalana de Voluntariat Social	4	5,3	100,0	100,0
Perduts	72	94,7		
Total	76	100,0		

P13.1.21_Associació pertany a la FECARECAT

	Freqüència	Percentatge
Perduts	76	100,0

P13.1.22_Associació pertany a Fedelatina

	Freqüència	Percentatge
Perduts	76	100,0

P13.1.23_Associació pertany a la FOCAGG

	Freqüència	Percentatge
Perduts	76	100,0

P13.1.24_Associació pertany a la Fundació Tot Raval

	Freqüència	Percentatge
Perduts	76	100,0

P13.1.25_Associació pertany a Lafede.cat

	Freqüència	Percentatge	Percentatge vàlid	Percentatge acumulat
Vàlids Lafede.cat - Organitzacions per a la Justícia Global (FCONG)	1	1,3	100,0	100,0
Perduts	75	98,7		
Total	76	100,0		

P13.1.26_Associació pertany a MLP

	Freqüència	Percentatge	Percentatge vàlid	Percentatge acumulat
Vàlids MLP	4	5,3	80,0	80,0
Vàlids MLP - Moviment Laic i Progressista	1	1,3	20,0	100,0
Total	5	6,6	100,0	
Perduts	71	93,4		
Total	76	100,0		

P13.1.27_Associació pertany al Secretariat d'Entitats de Sants, Hostafrancs i la Bordeta

	Freqüència	Percentatge
Perduts	76	100,0

P13.1.28_Associació pertany a la Taula d'Entitats de Sarrià

	Freqüència	Percentatge
Perduts	76	100,0

P13.1.29_Associació pertany a la Taula de Comunicació

	Freqüència	Percentatge
Perduts	76	100,0

P13.1.30_Associació pertany a la Unió d'Entitats de la Marina

	Freqüència	Percentatge
Perduts	76	100,0

P13.1.31_Associació pertany a VERN

	Freqüència	Percentatge	Percentatge vàlid	Percentatge acumulat
Vàlids VERN - Coordinadora d'Entitats de la Verneda - St. Martí	4	5,3	100,0	100,0
Perduts	72	94,7		
Total	76	100,0		

P13.1.32_Associació pertany a Xarxantoni

	Freqüència	Percentatge
Perduts	76	100,0

P15_Coneixen Torre Jussana

	Freqüència	Percentatge	Percentatge vàlid	Percentatge acumulat
Sí	50	65,8	78,1	78,1
No	12	15,8	18,8	96,9
NS/NR	2	2,6	3,1	100,0
Total	64	84,2	100,0	
Perduts	12	15,8		
Total	76	100,0		

Serveis utilitzats de Torre Jussana	Recompte
P15.1.1_TJ - Informació / consulta	30
P15.1.2_TJ - Assessorament / Acompanyament	14
P15.1.3_TJ - Formació	24
P15.1.4_TJ - Consulta publicacions	9
P15.1.5_TJ - Cessió d'espais	1
P15.1.6_TJ - Cap servei utilitzat	12
P15.1.7_TJ - NS/NR	0

P15.2_TJ - Freqüència amb la que utilitzen els serveis de Torre Jussana

	Freqüència	Percentatge	Percentatge vàlid	Percentatge acumulat
Tres o quatre cops a l'any	7	9,2	14,3	14,3
Un o dos cops a l'any	17	22,4	34,7	49,0
Menys d'un cop a l'any	9	11,8	18,4	67,3
Mai	10	13,2	20,4	87,8
NS/NR	6	7,9	12,2	100,0
Total	49	64,5	100,0	
Perduts	27	35,5		
Total	76	100,0		

P16_Coneixement del Codi Ètic de les Associacions de Barcelona

	Freqüència	Percentatge	Percentatge vàlid	Percentatge acumulat
Vàlids Sí	33	43,4	54,1	54,1
Vàlids No	23	30,3	37,7	91,8
Vàlids NS/NR	5	6,6	8,2	100,0
Total	61	80,3	100,0	
Perduts	15	19,7		
Total	76	100,0		

P17_Coneixement del CRAJ

	Freqüència	Percentatge	Percentatge vàlid	Percentatge acumulat
Vàlids Sí	1	1,3	100,0	100,0
Perduts	75	98,7		
Total	76	100,0		

Serveis emprats del CRAJ	Recompte
P17.1.1_CRAJ - Consulta de documents informatius	0
P17.1.2_CRAJ - Resoldre dubtes associatius	0
P17.1.3_CRAJ - Assistència a Cicles i Xerrades	0
P17.1.4_CRAJ - Consulta portal web	1
P17.1.5_CRAJ - Reserva de material	0
P17.1.6_CRAJ - Reserva d'Espai Jove la Fontana	0
P17.1.7_CRAJ - Assessorament	0
P17.1.8_CRAJ - Acompanyament al programa de vivers projectes	0
P17.1.9_CRAJ - Cap	0

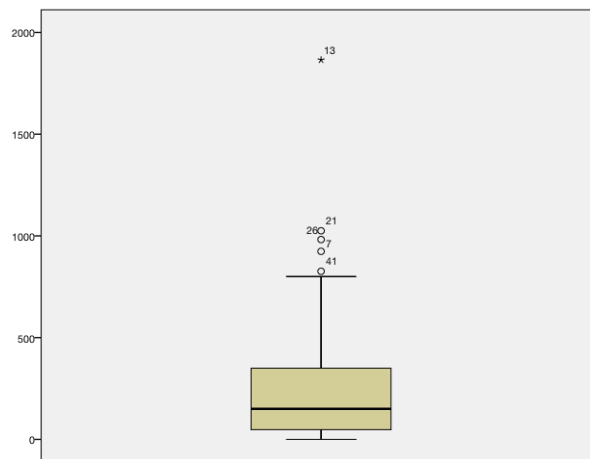
Part III. Les Persones

Persones sòcies

Estadístics

PB19_EB - Nombre de persones sòcies de l'associació

N	Vàlids	66
	Perduts	10
Mitjana		264,91
Desv. típ.		327,626
Mínim		0
Màxim		1865
Percentils	25	46,75
	50	150,00
	75	350,00



PB19_EB - Nombre de persones sòcies de l'associació

PB19_REC_EB - Nombre de persones sòcies de l'associació

	Freqüència	Percentatge	Percentatge vàlid	Percentatge acumulat
Entre 3 i 30	9	11,8	14,3	14,3
Entre 31 i 90	11	14,5	17,5	31,7
Vàlids Entre 91 i 250	20	26,3	31,7	63,5
Més de 250	23	30,3	36,5	100,0
Total	63	82,9	100,0	
Perduts	13	17,1		
Total	76	100,0		

Estadístics

PB19.1.4_EB_Total dones sòcies

N	Vàlids	61
	Perduts	15
Mitjana		138,18
Desv. típ.		176,615
Mínim		1
Màxim		933
Percentils	25	24,41
	50	90,00
	75	174,50

Estadístics

PB19.1.5_EB_Total homes socis

N	Vàlids	61
	Perduts	15
Mitjana		137,02
Desv. típ.		187,723
Mínim		1
Màxim		933
Percentils	25	22,06
	50	76,16
	75	175,00

PB19.1.4_REC_EB_Total dones sòcies

	Freqüència	Percentatge	Percentatge vàlid	Percentatge acumulat
Vàlids	Entre 3 i 10	7	9,2	12,5
	Entre 11 i 50	11	14,5	19,6
	Entre 51 i 100	13	17,1	23,2
	Entre 101 i 200	15	19,7	26,8
	Més de 200	10	13,2	17,9
	Total	56	73,7	100,0
Perduts	20	26,3		
Total	76	100,0		

PB19.1.5_REC_EB_Total homes socis

	Freqüència	Percentatge	Percentatge vàlid	Percentatge acumulat
Vàlids	Entre 3 i 10	8	10,5	13,8
	Entre 11 i 50	16	21,1	27,6
	Entre 51 i 100	10	13,2	17,2
	Entre 101 i 200	12	15,8	20,7
	Més de 200	12	15,8	20,7
	Total	58	76,3	100,0
Perduts	18	23,7		
Total	76	100,0		

Grau d'implicació de les persones sòcies

Estadístics

		PB19.2.5_EB_Tota	PB19.2.6_EB_Tota	PB19.2.7_EB_Tota
		I pers amb implicació A	I pers amb implicació B	I pers amb implicació C
N	Vàlids	48	46	47
	Perduts	28	30	29
Mitjana		63,75	83,26	162,34
Desv. típ.		108,925	174,064	204,243
Mínim		2	2	1
Màxim		660	1119	776
Percentils	25	10,13	11,88	7,00
	50	25,00	30,13	92,50
	75	73,75	83,10	227,50

PB19.2.5_REC_EB_Total pers amb implicació A

		Freqüència	Percentatge	Percentatge vàlid	Percentatge acumulat
Vàlids	Entre 3 i 10	10	13,2	22,2	22,2
	Entre 11 i 50	18	23,7	40,0	62,2
	Entre 51 i 100	10	13,2	22,2	84,4
	Entre 101 i 200	3	3,9	6,7	91,1
	Més de 200	4	5,3	8,9	100,0
Total		45	59,2	100,0	
Perduts	Sistema	31	40,8		
Total		76	100,0		

PB19.2.6_REC_EB_Total pers amb implicació B

		Freqüència	Percentatge	Percentatge vàlid	Percentatge acumulat
Vàlids	Entre 3 i 10	6	7,9	14,3	14,3
	Entre 11 i 50	19	25,0	45,2	59,5
	Entre 51 i 100	8	10,5	19,0	78,6
	Entre 101 i 200	5	6,6	11,9	90,5
	Més de 200	4	5,3	9,5	100,0
Total		42	55,3	100,0	
Perduts	Sistema	34	44,7		
Total		76	100,0		

PB19.2.7_REC_EB_Total pers amb implicació C

	Freqüència	Percentatge	Percentatge vàlid	Percentatge acumulat
Entre 3 i 10	8	10,5	19,5	19,5
Entre 11 i 50	6	7,9	14,6	34,1
Vàlids Entre 51 i 100	6	7,9	14,6	48,8
Entre 101 i 200	7	9,2	17,1	65,9
Més de 200	14	18,4	34,1	100,0
Total	41	53,9	100,0	
Perduts Sistema	35	46,1		
Total	76	100,0		

Antiguitat de les persones sòcies

Estadístics

	PB19.3.7_EB_ Entre 0 i 2 anys	PB19.3.8_EB_ Entre 2 i 5 anys	PB19.3.9_EB_ Entre 5 i 10 anys	PB19.3.10_EB_ Entre 10 i 20 anys	PB19.3.11_EB_ Més de 20 anys
N					
Vàlids	44	42	42	33	26
Perduts	32	34	34	43	50
Mitjana	55,59	70,90	70,90	74,90	142,71
Desv. típ.	74,610	71,161	71,161	111,131	220,215
Mínim	0	1	1	0	1
Màxim	285	330	330	560	933
25	6,55	22,38	22,38	9,35	6,26
Percentils 50	25,25	41,03	41,03	43,50	49,33
75	74,26	95,44	95,44	97,50	182,06

PB19.3.7_REC_EB_Total pers amb antiguitat entre 0 i 2 anys

	Freqüència	Percentatge	Percentatge vàlid	Percentatge acumulat
1,0	9	11,8	23,1	23,1
Entre 11 i 50	18	23,7	46,2	69,2
Vàlids Entre 51 i 100	4	5,3	10,3	79,5
Entre 101 i 200	5	6,6	12,8	92,3
Més de 200	3	3,9	7,7	100,0
Total	39	51,3	100,0	
Perduts	37	48,7		
Total	76	100,0		

PB19.3.8_REC_EB_Total pers amb antiguitat entre 2 i 5 anys

	Freqüència	Percentatge	Percentatge vàlid	Percentatge acumulat
Vàlids				
Entre 3 i 10	2	2,6	5,0	5,0
Entre 11 i 50	21	27,6	52,5	57,5
Entre 51 i 100	7	9,2	17,5	75,0
Entre 101 i 200	8	10,5	20,0	95,0
Més de 200	2	2,6	5,0	100,0
Total	40	52,6	100,0	
Perduts	36	47,4		
Total	76	100,0		

PB19.3.9_REC_EB_Total pers amb antiguitat entre 5 i 10 anys

	Freqüència	Percentatge	Percentatge vàlid	Percentatge acumulat
Vàlids				
Entre 3 i 10	2	2,6	5,0	5,0
Entre 11 i 50	21	27,6	52,5	57,5
Entre 51 i 100	7	9,2	17,5	75,0
Entre 101 i 200	8	10,5	20,0	95,0
Més de 200	2	2,6	5,0	100,0
Total	40	52,6	100,0	
Perduts	36	47,4		
Total	76	100,0		

PB19.3.10_REC_EB_Total pers amb antiguitat entre 10 i 20 anys

	Freqüència	Percentatge	Percentatge vàlid	Percentatge acumulat
Vàlids				
Entre 3 i 10	7	9,2	25,0	25,0
Entre 11 i 50	9	11,8	32,1	57,1
Entre 51 i 100	4	5,3	14,3	71,4
Entre 101 i 200	4	5,3	14,3	85,7
Més de 200	4	5,3	14,3	100,0
Total	28	36,8	100,0	
Perduts	48	63,2		
Total	76	100,0		

PB19.3.11_REC_EB_Total pers amb antiguitat més de 20 anys

	Freqüència	Percentatge	Percentatge vàlid	Percentatge acumulat
Vàlids				
Entre 3 i 10	5	6,6	20,8	20,8
Entre 11 i 50	7	9,2	29,2	50,0
Entre 51 i 100	3	3,9	12,5	62,5
Entre 101 i 200	3	3,9	12,5	75,0
Més de 200	6	7,9	25,0	100,0
Total	24	31,6	100,0	
Perduts	52	68,4		
Total	76	100,0		

Persones a l'assemblea

Estadístics

PB20.1_Nombre total de persones a l'assemblea

N	Vàlids	48
	Perduts	28
Mitjana		388,29
Desv. típ.		1743,757
Mínim		3
Màxim		12100
Percentils	25	15,25
	50	40,00
	75	137,50

PB20.1_REC_Nombre total de persones a l'assemblea

	Freqüència	Percentatge	Percentatge vàlid	Percentatge acumulat
Vàlids				
Entre 3 i 10	10	13,2	20,8	20,8
Entre 11 i 50	20	26,3	41,7	62,5
Entre 51 i 100	6	7,9	12,5	75,0
Entre 101 i 200	3	3,9	6,3	81,3
Més de 200	9	11,8	18,8	100,0
Total	48	63,2	100,0	
Perduts	28	36,8		
Total	76	100,0		

Estadístics

		PB20.1.4_Total dones en Assemblea	PB20.1.4_Total homes en Assemblea
N	Vàlids	44	44
	Perduts	32	32
Mitjana		55,74	84,67
Desv. típ.		110,415	176,882
Mínim		2	0
Màxim		540	887
Percentils	25	7,70	5,00
	50	22,01	13,75
	75	39,41	41,40

PS19_REC_ESN - Nombre d'associacions participants a la vostra assemblea

		Freqüència	Percentatge	Percentatge vàlid	Percentatge acumulat
Vàlids	Fins a 10	1	1,3	16,7	16,7
	Entre 11 i 50	5	6,6	83,3	100,0
	Total	6	7,9	100,0	
Perduts		70	92,1		
Total		76	100,0		

Persones a la junta directiva

Estadístics

P20.2_Nombre total de persones a la Junta

Directiva

N	Vàlids	60
	Perduts	16
Mitjana		8,07
Desv. típ.		4,517
Mínim		0
Màxim		20
Percentils	25	4,00
	50	7,00
	75	10,75

P20.2_REC_Nombre total de persones a la Junta Directiva

	Freqüència	Percentatge	Percentatge vàlid	Percentatge acumulat
Entre 3 i 7	29	38,2	50,0	50,0
Entre 8 i 10	14	18,4	24,1	74,1
Vàlids Entre 11 i 15	11	14,5	19,0	93,1
Entre 16 i 30	4	5,3	6,9	100,0
Total	58	76,3	100,0	
Perduts Sistema	18	23,7		
Total	76	100,0		

Estadístics

		P20.2.3_Total dones a la Junta Directiva	P20.2.3_Total homes a la Junta Directiva
N	Vàlids	57	58
	Perduts	19	18
Mitjana		4,17	3,88
Desv. típ.		3,676	3,041
Mínim		0	0
Màxim		15	13
Percentils	25	1,13	1,91
	50	3,20	3,00
	75	6,38	5,96

Persones voluntàries

Estadístics

P21.1_Nombre total de persones voluntàries

N	Vàlids	51
	Perduts	25
Mitjana		31,65
Desv. típ.		117,473
Mínim		0
Màxim		840
Percentils	25	,00
	50	8,00
	75	20,00

P21.1_REC_Nombre total de persones voluntàries

		Freqüència	Percentatge	Percentatge vàlid	Percentatge acumulat
Vàlids	Entre 1 i 10	15	19,7	39,5	39,5
	Entre 11 i 20	11	14,5	28,9	68,4
	Entre 21 i 50	9	11,8	23,7	92,1
	Entre 51 i 100	2	2,6	5,3	97,4
	Més de 100	1	1,3	2,6	100,0
	Total	38	50,0	100,0	
Perduts	Sistema	38	50,0		
Total		76	100,0		

Estadístics

		P21.1.3_Suma total de dones voluntàries	P21.1.4_Suma total de homes voluntaris
N	Vàlids	50	50
	Perduts	26	26
Mitjana		8,66	6,94
Desv. típ.		12,637	10,532
Mínim		0	0
Màxim		70	60
Percentils	25	,00	,00
	50	4,75	2,20
	75	12,29	11,01

Persones remunerades

Estadístics

P21.2_Nombre total de persones remunerades

N	Vàlids	30
	Perduts	46
Mitjana		10,17
Desv. típ.		21,217
Mínim		1
Màxim		110
Percentils	25	1,00
	50	2,50
	75	8,00

P21.2_REC_Nombre total de persones remunerades

		Freqüència	Percentatge	Percentatge vàlid	Percentatge acumulat
Vàlids	Entre 1 i 10	23	30,3	76,7	76,7
	Entre 11 i 20	3	3,9	10,0	86,7
	Entre 21 i 50	3	3,9	10,0	96,7
	Més de 100	1	1,3	3,3	100,0
	Total	30	39,5	100,0	
Perduts	Sistema	46	60,5		
Total		76	100,0		

Estadístics

		P21.2.3_Suma total de dones remunerades	P21.2.4_Suma total d'homes remunerats
N	Vàlids	51	49
	Perduts	25	27
Mitjana		4,32	1,71
Desv. típ.		11,664	5,837
Mínim		0	0
Màxim		72	39
Percentils	25	,00	,00
	50	1,00	,00
	75	2,10	1,00

Part IV. Recursos econòmics i finançament

Ingressos i despeses

Estadístics

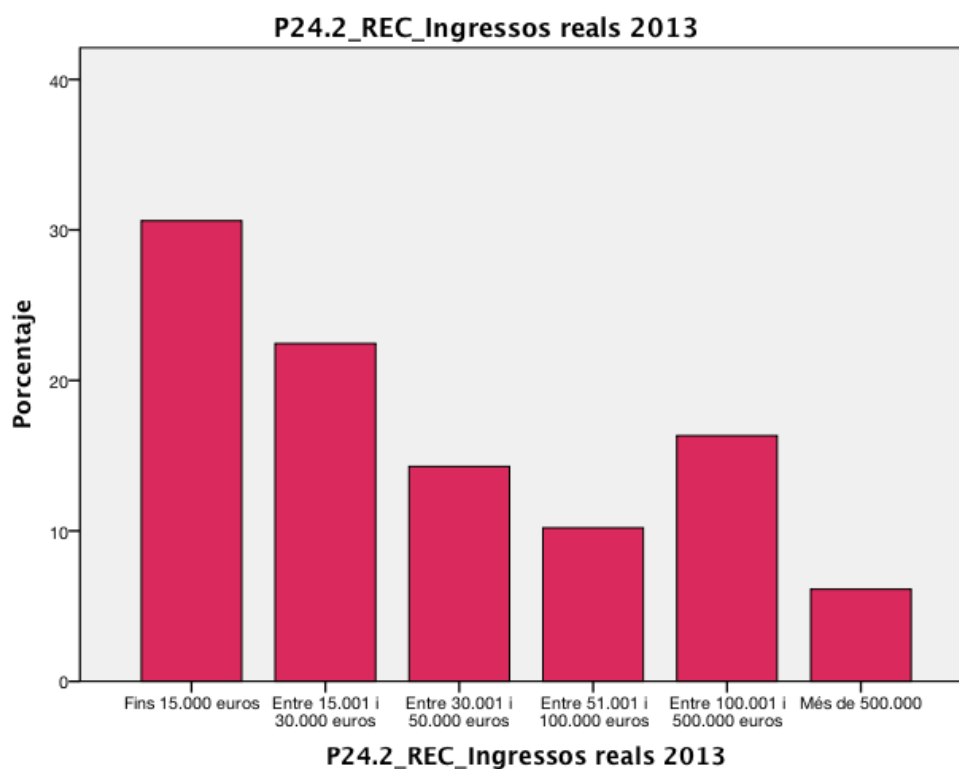
		P24.1_Ingressos previstos 2013	P24.2_Ingressos reals 2013	P24.3_Despeses previstes 2013	P24.4_Despeses reals 2013
N	Vàlids	49	51	47	50
	Perduts	27	25	29	26
Mitjana		188655,47	190400,17	196264,57	200382,93
Desv. típ.		562876,062	543460,469	580711,980	564813,374
Mínim		200	753	1200	940
Màxim		3000000	3000000	3063478	3118962
Percentils 25		12000,00	12510,00	8000,00	13581,00
Percentils 50		33000,00	27500,00	33000,00	33250,00
Percentils 75		56257,28	76550,00	55316,31	91284,33

P24.1_REC_Ingressos previstos 2013

		Freqüència	Percentatge	Percentatge vàlid	Percentatge acumulat
Vàlids	Fins 15.000 euros	15	19,7	31,9	31,9
	Entre 15.001 i 30.000 euros	7	9,2	14,9	46,8
	Entre 30.001 i 50.000 euros	10	13,2	21,3	68,1
	Entre 51.001 i 100.000 euros	7	9,2	14,9	83,0
	Entre 100.001 i 500.000 euros	5	6,6	10,6	93,6
	Més de 500.000	3	3,9	6,4	100,0
	Total	47	61,8	100,0	
Perduts	Sistema	29	38,2		
Total		76	100,0		

P24.2_REC_Ingressos reals 2013

		Freqüència	Percentatge	Percentatge vàlid	Percentatge acumulat
Vàlids	Fins 15.000 euros	15	19,7	30,6	30,6
	Entre 15.001 i 30.000 euros	11	14,5	22,4	53,1
	Entre 30.001 i 50.000 euros	7	9,2	14,3	67,3
	Entre 51.001 i 100.000 euros	5	6,6	10,2	77,6
	Entre 100.001 i 500.000 euros	8	10,5	16,3	93,9
	Més de 500.000	3	3,9	6,1	100,0
	Total	49	64,5	100,0	
Perduts	Sistema	27	35,5		
Total		76	100,0		

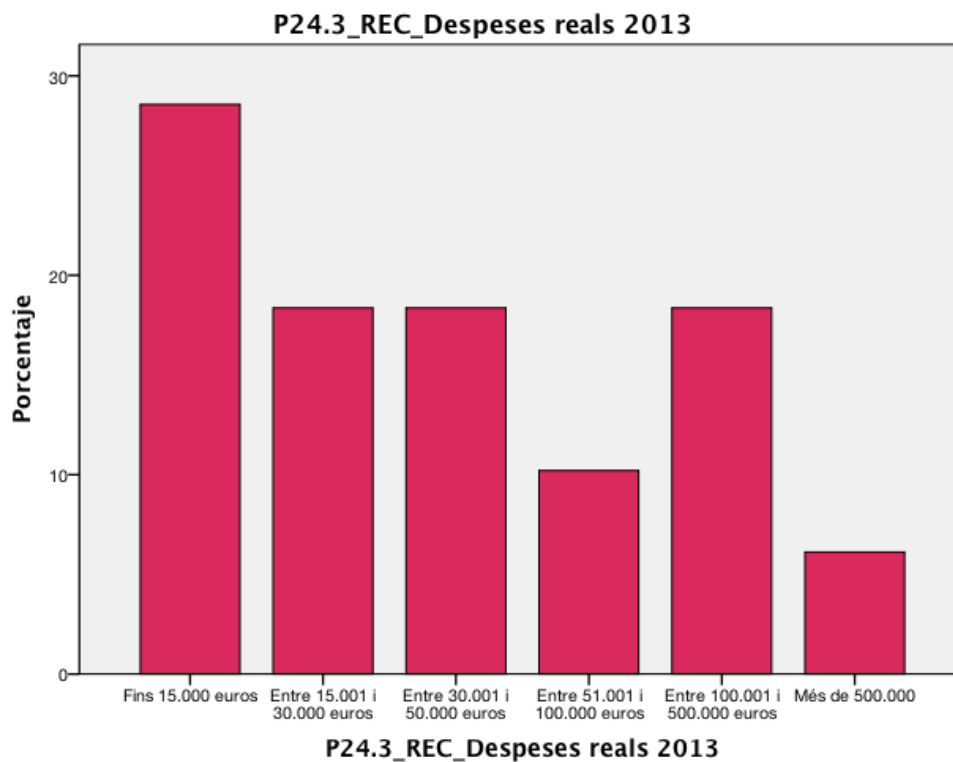


P24.3_REC_Despeses previstes 2013

	Freqüència	Percentatge	Percentatge vàlid	Percentatge acumulat
Fins 15.000 euros	16	21,1	34,8	34,8
Entre 15.001 i 30.000 euros	6	7,9	13,0	47,8
Entre 30.001 i 50.000 euros	8	10,5	17,4	65,2
Vàlids Entre 51.001 i 100.000 euros	8	10,5	17,4	82,6
Entre 100.001 i 500.000 euros	5	6,6	10,9	93,5
Més de 500.000	3	3,9	6,5	100,0
Total	46	60,5	100,0	
Perduts Sistema	30	39,5		
Total	76	100,0		

P24.3_REC_Despeses reals 2013

	Freqüència	Percentatge	Percentatge vàlid	Percentatge acumulat
Fins 15.000 euros	14	18,4	28,6	28,6
Entre 15.001 i 30.000 euros	9	11,8	18,4	46,9
Entre 30.001 i 50.000 euros	9	11,8	18,4	65,3
Vàlids Entre 51.001 i 100.000 euros	5	6,6	10,2	75,5
Entre 100.001 i 500.000 euros	9	11,8	18,4	93,9
Més de 500.000	3	3,9	6,1	100,0
Total	49	64,5	100,0	
Perduts Sistema	27	35,5		
Total	76	100,0		



Fonts de finançament

	Entre 1% i 25%	Entre 26% i 50%	Entre 51% i 75%	Entre 76% i 100%
	Rec	Rec	Rec	Rec
P25.1_REC_Finançament propi (%)	7	8	10	32
P25.2_REC_Finançament públic (%)	23	7	7	6
P25.3_REC_Finançament privat (%)	15	4	1	1

P26_DiPOSEU de dades detallades de finançament?

		Freqüència	Percentatge	Percentatge vàlid	Percentatge acumulat
Vàlids	Sí	40	52,6	72,7	72,7
	No	15	19,7	27,3	100,0
	Total	55	72,4	100,0	
Perduts		21	27,6		
Total		76	100,0		

Finançament propi

	Entre 1% i 25%	Entre 26% i 50%	Entre 51% i 75%	Entre 76% i 100%
	Rec	Rec	Rec	Rec
P26.1.1_REC_Finançament Propi - quotes de persones sòcies (%)	4	5	3	22
P26.1.2_REC_Finançament Propi - prestació de serveis (%)	3	1	3	5
P26.1.3_REC_Finançament Propi - accions puntuals per recaptar fons (%)	18	2	1	2
P26.1.4_REC_Finançament Propi - altres (%)	5	1	2	0

Finançament públic

	Entre 1% i 25%	Entre 26% i 50%	Entre 51% i 75%	Entre 76% i 100%
	Rec	Rec	Rec	Rec
P26.2.1_REC_Finançament Públic - Ajuntament de Barcelona (%)	3	2	0	19
P26.2.2_REC_Finançament Públic - Diputació de Barcelona (%)	4	1	0	0
P26.2.3_REC_Finançament Públic - Generalitat de Catalunya (%)	6	2	3	2
P26.2.4_REC_Finançament Públic - Ministeris (%)	1	1	1	1
P26.2.5_REC_Finançament Públic - Unió Europea (%)	1	0	0	0
P26.2.6_REC_Finançament Públic - Altres (%)	2	1	0	1

P26.2.7_REC_Finançament Públic - Subvenció - Ajuntament de Barcelona (%)

	Freqüència	Percentatge	Percentatge vàlid	Percentatge acumulat
Vàlids Entre 1% i 25%	2	2,6	9,1	9,1
Vàlids Entre 51% i 75%	1	1,3	4,5	13,6
Vàlids Entre 76% i 100%	19	25,0	86,4	100,0
Total	22	28,9	100,0	
Perduts Sistema	54	71,1		
Total	76	100,0		

P26.2.13_REC_Finançament Públic - Conveni - Ajuntament de Barcelona (%)

	Freqüència	Percentatge	Percentatge vàlid	Percentatge acumulat
Vàlids Entre 26% i 50%	1	1,3	25,0	25,0
Vàlids Entre 76% i 100%	3	3,9	75,0	100,0
Total	4	5,3	100,0	
Perduts Sistema	72	94,7		
Total	76	100,0		

P26.2.19_REC_Finançament Públic - Contractació - Ajuntament de Barcelona (%)

	Freqüència	Percentatge	Percentatge vàlid	Percentatge acumulat
Vàlids Entre 1% i 25%	1	1,3	50,0	50,0
Vàlids Entre 76% i 100%	1	1,3	50,0	100,0
Total	2	2,6	100,0	
Perduts Sistema	74	97,4		
Total	76	100,0		

P26.2.8_REC_Finançament Públic - Subvenció - Diputació de Barcelona (%)

	Freqüència	Percentatge	Percentatge vàlid	Percentatge acumulat
Vàlids Entre 76% i 100%	3	3,9	100,0	100,0
Perduts Sistema	73	96,1		
Total	76	100,0		

P26.2.9_REC_Finançament Públic - Subvenció - Generalitat de Catalunya (%)

	Freqüència	Percentatge	Percentatge vàlid	Percentatge acumulat
Entre 26% i 50%	2	2,6	25,0	25,0
Vàlids Entre 76% i 100%	6	7,9	75,0	100,0
Total	8	10,5	100,0	
Perduts Sistema	68	89,5		
Total	76	100,0		

P26.2.15_REC_Finançament Públic - Conveni - Generalitat de Catalunya (%)

	Freqüència	Percentatge	Percentatge vàlid	Percentatge acumulat
Entre 26% i 50%	1	1,3	33,3	33,3
Vàlids Entre 51% i 75%	1	1,3	33,3	66,7
Entre 76% i 100%	1	1,3	33,3	100,0
Total	3	3,9	100,0	
Perduts Sistema	73	96,1		
Total	76	100,0		

P26.2.21_REC_Finançament Públic - Contractació - Generalitat de Catalunya (%)

	Freqüència	Percentatge	Percentatge vàlid	Percentatge acumulat
Vàlids Entre 1% i 25%	1	1,3	100,0	100,0
Perduts Sistema	75	98,7		
Total	76	100,0		

P26.2.10_REC_Finançament Públic - Subvenció - Ministeris (%)

	Freqüència	Percentatge	Percentatge vàlid	Percentatge acumulat
Entre 26% i 50%	1	1,3	33,3	33,3
Vàlids Entre 76% i 100%	2	2,6	66,7	100,0
Total	3	3,9	100,0	
Perduts Sistema	73	96,1		
Total	76	100,0		

P26.2.16_REC_Finançament Públic - Conveni - Ministeris (%)

	Freqüència	Percentatge	Percentatge vàlid	Percentatge acumulat
Vàlids Entre 51% i 75%	1	1,3	100,0	100,0
Perduts Sistema	75	98,7		
Total	76	100,0		

P26.2.12_REC_Finançament Públic - Subvenció - Altres (%)

	Freqüència	Percentatge	Percentatge vàlid	Percentatge acumulat
Entre 1% i 25%	1	1,3	14,3	14,3
Vàlids Entre 76% i 100%	6	7,9	85,7	100,0
Total	7	9,2	100,0	
Perduts Sistema	69	90,8		
Total	76	100,0		

P26.2.18_REC_Finançament Públic - Conveni - Altres (%)

	Freqüència	Percentatge	Percentatge vàlid	Percentatge acumulat
Entre 1% i 25%	1	1,3	50,0	50,0
Vàlids Entre 51% i 75%	1	1,3	50,0	100,0
Total	2	2,6	100,0	
Perduts Sistema	74	97,4		
Total	76	100,0		

Finançament privat

	Entre 1% i 25%	Entre 26% i 50%	Entre 51% i 75%	Entre 76% i 100%
	Rec	Rec	Rec	Rec
P26.3.1_REC_Finançament Privat - Donacions individuals (%)	4	3	2	1
P26.3.2_REC_Finançament Privat - Empreses (%)	4	3	0	3
P26.3.3_REC_Finançament Privat - Fundacions (%)	0	6	1	1
P26.3.4_REC_Finançament Privat - Obres Socials (%)	1	1	1	1
P26.3.5_REC_Finançament Privat - Altres (%)	3	0	1	2

Estratègies i eines econòmiques

	Sí		En procés		No		NS/NR	
	Rec	%	Rec	%	Rec	%	Rec	%
P27.1_Disposen d'un pla per incrementar el volum econòmic	5	8,5%	11	18,6%	42	71,2%	1	1,7%
P27.2_Disposen d'un pla per diversificar les fonts de finançament	6	10,2%	11	18,6%	40	67,8%	2	3,4%
P27.3_Utilitzar plataformes de crowdfunding	1	1,7%	3	5,1%	53	89,8%	2	3,4%
P27.4_Ús d'altres plans o estratègies de finançament	1	11,1%	0	0,0%	6	66,7%	2	22,2%

P28.1_Els terminis de pagament per part de l'Ajuntament dificulten el funcionament de l'associació?

	Freqüència	Percentatge	Percentatge vàlid	Percentatge acumulat
Vàlids				
Sí	15	19,7	31,3	31,3
No	25	32,9	52,1	83,3
NS/NR	8	10,5	16,7	100,0
Total	48	63,2	100,0	
Perduts	28	36,8		
Total	76	100,0		

P28.2_Els terminis de pagament per part de la Generalitat dificulten el funcionament de l'associació?

	Freqüència	Percentatge	Percentatge vàlid	Percentatge acumulat
Vàlids				
Sí	15	19,7	37,5	37,5
No	12	15,8	30,0	67,5
NS/NR	13	17,1	32,5	100,0
Total	40	52,6	100,0	
Perduts	36	47,4		
Total	76	100,0		

Banca ètica

P29_Ús de la banca ètica

	Freqüència	Percentatge	Percentatge vàlid	Percentatge acumulat
Vàlids Sí, exclusivament	1	1,3	1,7	1,7
Vàlids Sí, però no exclusivament	2	2,6	3,4	5,2
Vàlids No fem servir la banca ètica	55	72,4	94,8	100,0
Total	58	76,3	100,0	
Perduts	18	23,7		
Total	76	100,0		

P29.1_Percentatge d'ús de la banca ètica

	Freqüència	Percentatge	Percentatge vàlid	Percentatge acumulat
Vàlids Entre 1% i 25%	1	1,3	33,3	33,3
Vàlids Entre 26% i 50%	1	1,3	33,3	66,7
Vàlids 100%	1	1,3	33,3	100,0
Total	3	3,9	100,0	
Perduts	73	96,1		
Total	76	100,0		

P29.2.5_Ús de banca ètica_ Suma total d'entitats de banca ètica utilitzades (inclou Coop 57, Fiare i Triodos Bank)

	Freqüència	Percentatge	Percentatge vàlid	Percentatge acumulat
Vàlids 1	2	2,6	66,7	66,7
Vàlids 2	1	1,3	33,3	100,0
Total	3	3,9	100,0	
Perduts Sistema	73	96,1		
Total	76	100,0		

P29.2.1_Ús de banca ètica - Coop57

	Freqüència	Percentatge	Percentatge vàlid	Percentatge acumulat
Vàlids No	3	3,9	100,0	100,0
Perduts Sistema	73	96,1		
Total	76	100,0		

P29.2.2_Ús de banca ètica - Fiare

	Freqüència	Percentatge	Percentatge vàlid	Percentatge acumulat
Vàlids No	3	3,9	100,0	100,0
Perduts Sistema	73	96,1		
Total	76	100,0		

P29.2.3_Ús de banca ètica - TriodosBank

	Freqüència	Percentatge	Percentatge vàlid	Percentatge acumulat
Sí	2	2,6	50,0	50,0
Vàlids No	2	2,6	50,0	100,0
Total	4	5,3	100,0	
Perduts Sistema	72	94,7		
Total	76	100,0		

P29.2.4_Ús de banca ètica - ALTRES_Caixa d'Enginyers

	Freqüència	Percentatge	Percentatge vàlid	Percentatge acumulat
Sí	1	1,3	33,3	33,3
Vàlids No	2	2,6	66,7	100,0
Total	3	3,9	100,0	
Perduts Sistema	73	96,1		
Total	76	100,0		

Part V. Espais i equipaments

P31.1_Situació actual de la seu principal

		Freqüència	Percentatge	Percentatge vàlid	Percentatge acumulat
Vàlids	En propietat	6	7,9	8,7	8,7
	En lloguer	9	11,8	13,0	21,7
	Cessió d'espai d'un equipament públic (centre cívic, casal de barri, etc.)	19	25,0	27,5	49,3
	Cessió per a la gestió d'un espai d'un equipament públic	6	7,9	8,7	58,0
	Cessió d'un local propietat de l'Administració	9	11,8	13,0	71,0
	Cessió d'un espai privat (edificis religiosos, seus d'altres associacions, etc.)	11	14,5	15,9	87,0
	Domicili particular d'una persona membre de l'associació	3	3,9	4,3	91,3
	Altres	6	7,9	8,7	100,0
	Total	69	90,8	100,0	
Perduts	7	9,2			
Total	76	100,0			

P31.2_Situació desitjada de la seu principal

		Freqüència	Percentatge	Percentatge vàlid	Percentatge acumulat
Vàlids	En propietat	11	14,5	19,6	19,6
	En lloguer	2	2,6	3,6	23,2
	Cessió d'espai d'un equipament públic (centre cívic, casal de barri, etc.)	14	18,4	25,0	48,2
	Cessió per a la gestió d'un espai d'un equipament públic	3	3,9	5,4	53,6
	Cessió d'un local propietat de l'Administració	12	15,8	21,4	75,0
	Cessió d'un espai privat (edificis religiosos, seus d'altres associacions, etc.)	3	3,9	5,4	80,4
	Altres	6	7,9	10,7	91,1
	Cessió de local privat	5	6,6	8,9	100,0
	Total	56	73,7	100,0	
Perduts	20	26,3			
Total	76	100,0			

	P31.2_Situació desitjada de la seu principal								
	En propietat	En lloguer	Cessió d'espai d'un equipament públic (centre cívic, casal de barri, etc.)	Cessió per a la gestió d'un espai d'un equipament públic	Cessió d'un local propietat de l'Administració	Cessió d'un espai privat (edificis religiosos, seus d'altres associacions, etc.)	Domicili particular d'una persona membre de l'associació	Altres	Cessió de local privat
P31.1_Situació actual de la seu principal	Rec	Rec	Rec	Rec	Rec	Rec	Rec	Rec	Rec
En propietat	4	0	0	0	0	0	0	0	0
En lloguer	2	2	0	0	4	0	0	0	0
Cessió d'espai d'un equipament públic (centre cívic, casal de barri, etc.)	2	0	10	1	1	0	0	2	0
Cessió per a la gestió d'un espai d'un equipament públic	1	0	0	1	1	0	0	0	0
Cessió d'un local propietat de l'Administració	1	0	1	0	4	0	0	2	0
Cessió d'un espai privat (edificis religiosos, seus d'altres associacions, etc.)	1	0	0	0	0	3	0	1	5
Domicili particular d'una persona membre de l'associació	0	0	2	0	0	0	0	1	0
Altres	0	0	1	1	2	0	0	0	0

P31.4_Casos coincidents entre situació actual i desitjada

	Freqüència	Percentatge	Percentatge vàlid	Percentatge acumulat
No coincident	40	52,6	58,0	58,0
Vàlids Coincident	29	38,2	42,0	100,0
Total	69	90,8	100,0	
Perduts Sistema	7	9,2		
Total	76	100,0		

P32.1_Freqüència amb la que s'utilitzen espais públics oberts de la ciutat

	Freqüència	Percentatge	Percentatge vàlid	Percentatge acumulat
Una o més vegades al mes	28	36,8	41,2	41,2
Tres o quatre cops a l'any	21	27,6	30,9	72,1
Un o dos cops a l'any	9	11,8	13,2	85,3
Vàlids Menys d'un cop a l'any	1	1,3	1,5	86,8
Mai	7	9,2	10,3	97,1
NS/NR	2	2,6	2,9	100,0
Total	68	89,5	100,0	
Perduts	8	10,5		
Total	76	100,0		

P33_Freqüència d'ús dels equipaments públics de la ciutat

	Freqüència	Percentatge	Percentatge vàlid	Percentatge acumulat
Una o més vegades al mes	17	22,4	28,8	28,8
Tres o quatre cops a l'any	12	15,8	20,3	49,2
Un o dos cops a l'any	10	13,2	16,9	66,1
Vàlids Menys d'un cop a l'any	1	1,3	1,7	67,8
Mai	16	21,1	27,1	94,9
NS/NR	3	3,9	5,1	100,0
Total	59	77,6	100,0	
Perduts	17	22,4		
Total	76	100,0		

Part VI. Reptes de futur

	Totalment en desacord		Desacord		Ni acord ni desacord		D'acord		Totalment d'acord	
	Rec	% de la fila	Rec	% de la fila	Rec	% de la fila	Rec	% de la fila	Rec	% de la fila
P35.1_Opinió - L'associació prioritza la millora del funcionament dels òrgans de govern	1	1,8%	3	5,3%	20	35,1%	22	38,6%	11	19,3%
P35.2_Opinió - L'associació treballa per afavorir la conciliació de la vida personal, laboral i associativa	2	3,4%	3	5,2%	18	31,0%	22	37,9%	13	22,4%
P35.3_Opinió - La Capitalitat Europea del Voluntariat 2014 ha estat una oportunitat per a l'associació	11	19,6%	13	23,2%	28	50,0%	3	5,4%	1	1,8%
P35.4_Opinió - És important comptar amb una llei catalana de voluntariat	0	0,0%	5	8,9%	14	25,0%	24	42,9%	13	23,2%
P35.5_Opinió - La tasca d'incidència política és una prioritat per les associacions	0	0,0%	9	15,5%	27	46,6%	12	20,7%	10	17,2%
P35.6_Opinió - L'associació està centrant els esforços en donar resposta a les necessitats més urgents deixant de banda les estratègiques	2	3,6%	8	14,5%	14	25,5%	19	34,5%	12	21,8%
P35.7_Opinió - El servei comunitari d'ESO ajudarà les associacions	3	5,5%	10	18,2%	29	52,7%	10	18,2%	3	5,5%
P35.8_Opinió - Revisió de l'ordenança de civisme	0	0,0%	1	1,7%	6	10,3%	29	50,0%	22	37,9%