



## Informe de Sant Andreu

-Anàlisi estadística-

Febrer de 2015

## Contingut

Fitxa tècnica .....	3
Part I. Informació general i implantació territorial.....	5
Part II. Organització i activitats .....	12
Part III. Les Persones.....	27
Part IV. Recursos econòmics i finançament .....	38
Part V. Espais i equipaments .....	49
Part VI. Reptes de futur.....	54

## Fitxa tècnica

Tipus d'estudi: quantitatiu

Àmbit: ciutat de Barcelona, districte de Sant Andreu

Univers: organitzacions amb forma jurídica d'associació o sense forma jurídica

Marc: organitzacions amb forma jurídica d'associació o sense forma jurídica amb possibilitat de contacte.

Dimensió de la mostra:

- Respostes vàlides: 59

Calendari de treball de camp: de setembre a desembre de 2014

Recollida d'informació: aplicació online professional per a la recollida de respostes a través de qüestionari online amb preguntes tancades, obertes i semiobertes. També qüestionari en plantilla de documents i qüestionari breu.

Tractament de les dades: depuració de dades, càlcul i recodificació de variables.

Anàlisi: estadística descriptiva.

Dades de referència: l'any de referència és 2013 donat que és el darrer any tancat en el moment d'iniciar el treball de camp.

# Part I. Informació general i implantació territorial

**P1.4\_Districte de Barcelona**

	Freqüència	Percentatge	Percentatge vàlid	Percentatge acumulat
Vàlids Sant Andreu	59	100,0	100,0	100,0

**P3.1\_Forma jurídica**

	Freqüència	Percentatge	Percentatge vàlid	Percentatge acumulat
Vàlids Associació / Federació / Confederació	58	98,3	98,3	98,3
Vàlids Altres	1	1,7	1,7	100,0
Total	59	100,0	100,0	

**P3.2\_Altres formes jurídiques**

	Freqüència	Percentatge	Percentatge vàlid	Percentatge acumulat
Vàlids Sense forma jurídica	1	1,7	100,0	100,0
Perduts	58	98,3		
Total	59	100,0		

**P4.1\_Associació declarada d'utilitat pública**

	Freqüència	Percentatge	Percentatge vàlid	Percentatge acumulat
Vàlids Sí	16	27,1	28,1	28,1
Vàlids No	32	54,2	56,1	84,2
Vàlids NS/NR	9	15,3	15,8	100,0
Total	57	96,6	100,0	
Perduts	2	3,4		
Total	59	100,0		

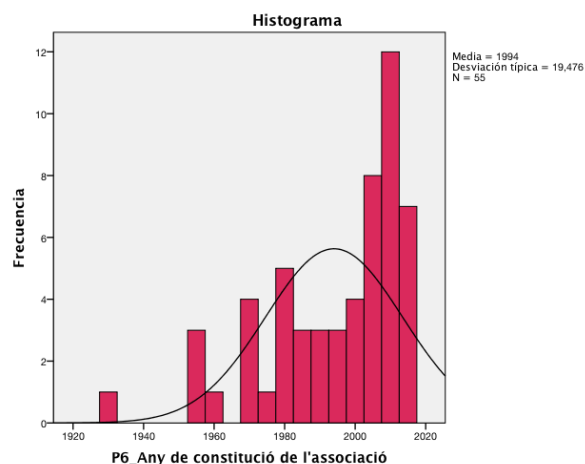
**P5.1\_Registre on es troben els estatuts de l'associació**

	Freqüència	Percentatge	Percentatge vàlid	Percentatge acumulat
Registre d'entitats jurídiques	42	71,2	72,4	72,4
Registre d'entitats esportives	4	6,8	6,9	79,3
Vàlids Cap	2	3,4	3,4	82,8
NS/NR	2	3,4	3,4	86,2
Altres	8	13,6	13,8	100,0
Total	58	98,3	100,0	
Perduts	1	1,7		
Total	59	100,0		

Estadístics

P6\_Any de constitució de l'associació

N	Vàlids	55
	Perduts	4
Mitjana		1994,00
Desv. típ.		19,476
Mínim		1930
Màxim		2014
Percentils	25	1981,00
	50	2002,00
	75	2010,00



**P6.1\_Any de constitució - recodificada-**

	Freqüència	Percentatge	Percentatge vàlid	Percentatge acumulat
Fins 1980	13	22,0	23,6	23,6
Entre 1981 i 1990	5	8,5	9,1	32,7
Entre 1991 i 2000	9	15,3	16,4	49,1
Entre 2001 i 2010	15	25,4	27,3	76,4
Entre 2011 i 2014	13	22,0	23,6	100,0
Total	55	93,2	100,0	
Perduts Sistema	4	6,8		
Total	59	100,0		

**P7.0\_ Nivell de l'organització (base, segon nivell o tercer nivell)**

	Freqüència	Percentatge	Percentatge vàlid	Percentatge acumulat
Organització de base	56	94,9	94,9	94,9
Vàlids Organització de segon nivell	3	5,1	5,1	100,0
Total	59	100,0	100,0	

**P8\_Percentatge d'activitat a la ciutat de Barcelona**

	Freqüència	Percentatge	Percentatge vàlid	Percentatge acumulat
100% d'activitat	20	33,9	35,1	35,1
Entre 76% i 99% d'activitat	15	25,4	26,3	61,4
Vàlids Entre 51% i 75% d'activitat	5	8,5	8,8	70,2
Entre 26% i 50% d'activitat	2	3,4	3,5	73,7
Entre 1% i 25% d'activitat	15	25,4	26,3	100,0
Total	57	96,6	100,0	
Perduts	2	3,4		
Total	59	100,0		

P9.0_Activitat a Tota la Ciutat	Recompte	17
P9.1.6_Total associacions amb activitat a Ciutat Vella (districte o inferior)	Recompte	3
P9.2.8_Total associacions amb activitat a l'Eixample (districte o inferior)	Recompte	3
P9.3.7_Total associacions amb activitat a Gràcia (districte o inferior)	Recompte	2
P9.4.5_Total associacions amb activitat a Les Corts (districte o inferior)	Recompte	3
P9.5.13_Total associacions amb activitat a Horta-Guinardó (districte o inferior)	Recompte	2
P9.6.15_Total associacions amb activitat a Nou Barris (districte o inferior)	Recompte	7
P9.7.9_Total associacions amb activitat a Sant Andreu (districte o inferior)	Recompte	45
P9.8.11_Total associacions amb activitat a Sant Martí (districte o inferior)	Recompte	8
P9.9.10_Total associacions amb activitat a Sants-Montjuïc (districte o inferior)	Recompte	6
P9.10.8_Total associacions amb activitat a Sarrià - Sant Gervasi (districte o inferior)	Recompte	2



Activitats per districte	Recompte
P9.1_Activitat a tot el districte de Ciutat Vella	0
P9.1.1_Activitat al Raval	1
P9.1.2_Activitat al Gòtic	3
P9.1.3_Activitat a la Barceloneta	1
P9.1.4_Activitat a Sant Pere, Santa Caterina i La Ribera	2
P9.2_Activitat a tot el districte de l'Eixample	1
P9.2.1_Activitat al Fort Pienc	0
P9.2.2_Activitat a la Sagrada Família	2
P9.2.3_Activitat a la Dreta de l'Eixample	0
P9.2.4_Activitat a l'Antiga Esquerra de l'Eixample	0
P9.2.5_Activitat a la Nova Esquerra de l'Eixample	0
P9.2.6_Activitat a Sant Antoni	0
P9.3_Activitat a tot el districte de Gràcia	0
P9.3.1_Activitat a Vallcarca i els Penitents	0
P9.3.2_Activitat al Coll	0
P9.3.3_Activitat a la Salut	0
P9.3.4_Activitat a la Vila de Gràcia	2
P9.3.5_Activitat al Camp d'en Grassot i Gràcia Nova	0
P9.4_Activitat a tot el districte de les Corts	1
P9.4.1_Activitat a Les Corts (barri)	2
P9.4.2_Activitat a La Maternitat i Sant Ramón	0
P9.4.3_Activitat a Pedralbes	0
P9.5_Activitat a tot el districte d'Horta-Guinardó	0
P9.5.1_Activitat al Baix Guinardó	1
P9.5.2_Activitat a Can Baró	0
P9.5.3_Activitat al Guinardó	1
P9.5.4_Activitat a la Font d'en Fargues	0
P9.5.5_Activitat al Carmel	1
P9.5.6_Activitat a la Teixonera	0
P9.5.7_Activitat a Sant Genís dels Agudells	0
P9.5.8_Activitat a Montbau	0
P9.5.9_Activitat a la Vall d'Hebron	0
P9.5.10_Activitat a la Clota	0
P9.5.11_Activitat a Horta	2
P9.6_Activitat a tot el districte de Nou Barris	1
P9.6.1_Activitat a Vilapicina i la Torre Llobeta	3
P9.6.2_Activitat a Porta	0
P9.6.3_Activitat al Turó de la Peira	1
P9.6.4_Activitat a Can Peguera	0
P9.6.5_Activitat a la Guineueta	0

P9.6.6_Activitat a Canyelles	0
P9.6.7_Activitat a Les Roquetes	1
P9.6.8_Activitat a Verdum	1
P9.6.9_Activitat a La Prosperitat	0
P9.6.10_Activitat a Trinitat Nova	2
P9.6.11_Activitat a Torre Baró	1
P9.6.12_Activitat a Ciutat Meridiana	0
P9.6.13_Activitat a Vallbona	0
P9.7_Activitat a tot el districte de Sant Andreu	12
P9.7.1_Activitat a Trinitat Vella	3
P9.7.2_Activitat a Baró de Viver	1
P9.7.3_Activitat a Bon Pastor	3
P9.7.4_Activitat a Sant Andreu del Palomar	18
P9.7.5_Activitat a La Sagrera	11
P9.7.6_Activitat al Congrés i els Indians	7
P9.7.7_Activitat a Navas	0
P9.8_Activitat a tot el districte de Sant Martí	1
P9.8.1_Activitat al Camp de l'Arpa del Clot	0
P9.8.2_Activitat al Clot	2
P9.8.3_Activitat al Parc i la Llacuna del Poblenou	0
P9.8.4_Activitat a la Vila Olímpica del Poblenou	0
P9.8.5_Activitat al Poblenou	2
P9.8.6_Activitat a Diagonal Mar i el Front Marítim del Poblenou	1
P9.8.7_Activitat al Besós i Maresme	2
P9.8.8_Activitat al Provençals de Poblenou	0
P9.8.9_Activitat a Sant Martí de Provençals	0
P9.8.10_Activitat a la Verneda i la Pau	2
P9.9_Activitat a tot el districte de Sants-Montjuïc	1
P9.9.1_Activitat al Poble Sec	1
P9.9.2_Activitat a la Marina del Prat Vermell	0
P9.9.3_Activitat a la Marina del Port	2
P9.9.4_Activitat a la Font de la Guatlla	1
P9.9.5_Activitat a Hostafrancs	1
P9.9.6_Activitat a la Bordeta	0
P9.9.7_Activitat a Sants-Badal	0
P9.9.8_Activitat a Sants (barri)	0
P9.10_Activitat a tot el districte de Sarrià - Sant Gervasi	0
P9.10.1_Activitat a Vallvidrera, Tibidabo i les Planes	0
P9.10.2_Activitat a Sarrià	1
P9.10.3_Activitat a Les Tres Torres	0
P9.10.4_Activitat a Sant Gervasi - la Bonanova	2
P9.10.5_Activitat a Sant Gervasi - Galvany	1
P9.10.6_Activitat al Putget i Farró	0

Activitat fora de Barcelona	Recompte
P10.1_L'associació també actua a nivell comarcal	9
P10.2_L'associació també actua a nivell provincial	8
P10.3_L'associació també actua a tot Catalunya	20
P10.4_L'associació també actua en diverses Comunitats Autònomes	5
P10.5_L'associació també actua a tot el territori estatal	2
P10.6_L'associació també actua en l'àmbit internacional	5

## Part II. Organització i activitats

**PB12.1.1\_EB - Acció Social**

	Freqüència	Percentatge	Percentatge vàlid	Percentatge acumulat
Dones	4	6,8	23,5	23,5
Gent Gran	1	1,7	5,9	29,4
Discapacitat	6	10,2	35,3	64,7
Vàlids Salut mental	1	1,7	5,9	70,6
Vàlids Salut (no inclou salut mental)	4	6,8	23,5	94,1
Vàlids Pobresa i exclusió	1	1,7	5,9	100,0
Total	17	28,8	100,0	
Perduts	42	71,2		
Total	59	100,0		

**PB12.1.3\_EB - Ambiental**

	Freqüència	Percentatge	Percentatge vàlid	Percentatge acumulat
Vàlids Defensa i protecció dels animals	1	1,7	50,0	50,0
Vàlids Ecologia i protecció de la natura	1	1,7	50,0	100,0
Total	2	3,4	100,0	
Perduts	57	96,6		
Total	59	100,0		

**PB12.1.5\_EB - Comunitàries i veïnals**

	Freqüència	Percentatge	Percentatge vàlid	Percentatge acumulat
Vàlids Associacions veïnals	5	8,5	71,4	71,4
Vàlids Cases regionals	1	1,7	14,3	85,7
Vàlids Altres (especificar)	1	1,7	14,3	100,0
Total	7	11,9	100,0	
Perduts	52	88,1		
Total	59	100,0		

**PB12.1.6\_EB - Comunitàries i veïnals - Altres (especificar)**

	Freqüència	Percentatge	Percentatge vàlid	Percentatge acumulat
	58	98,3	98,3	98,3
Vàlids Social, lluita veïnal	1	1,7	1,7	100,0
Total	59	100,0	100,0	

**PB12.1.7\_EB - Cooperació, pau i drets humans**

	Freqüència	Percentatge	Percentatge vàlid	Percentatge acumulat
Vàlids Cooperació al desenvolupament	3	5,1	100,0	100,0
Perduts	56	94,9		
Total	59	100,0		

**PB12.1.9\_EB - Cultura**

	Freqüència	Percentatge	Percentatge vàlid	Percentatge acumulat
Vàlids Art i arts escèniques	1	1,7	7,7	7,7
Audiovisuals i comunicació	1	1,7	7,7	15,4
Estudi i recerca	5	8,5	38,5	53,8
Cultura popular i tradicional	5	8,5	38,5	92,3
Altres (especificar)	1	1,7	7,7	100,0
Total	13	22,0	100,0	
Perduts	46	78,0		
Total	59	100,0		

**PB12.1.10\_EB - Cultura - Altres (especificar)**

	Freqüència	Percentatge	Percentatge vàlid	Percentatge acumulat
	58	98,3	98,3	98,3
Vàlids Divulgació de l'arquitectura	1	1,7	1,7	100,0
Total	59	100,0	100,0	

**PB12.1.11\_EB - Drets Civils**

	Freqüència	Percentatge	Percentatge vàlid	Percentatge acumulat
Vàlids Drets sexuals i reproductius	1	1,7	100,0	100,0
Perduts	58	98,3		
Total	59	100,0		

**PB12.1.13\_EB - Formació i Educació**

	Freqüència	Percentatge	Percentatge vàlid	Percentatge acumulat
Vàlids Associació de mares i pares d'alumnes	2	3,4	100,0	100,0
Perduts	57	96,6		
Total	59	100,0		

**PB12.1.15\_EB - Joventut**

	Freqüència	Percentatge	Percentatge vàlid	Percentatge acumulat
Vàlids Associació d'estudiants	1	1,7	20,0	20,0
Educació en el lleure	3	5,1	60,0	80,0
Altres (especificar)	1	1,7	20,0	100,0
Total	5	8,5	100,0	
Perduts	54	91,5		
Total	59	100,0		

**PB12.1.16\_EB - Joventut - Altres (especificar)**

	Freqüència	Percentatge	Percentatge vàlid	Percentatge acumulat
Vàlids Oci alternatiu	1	1,7	1,7	100,0
Total	59	100,0	100,0	

**PB12.1.17\_EB - Esport**

	Freqüència	Percentatge	Percentatge vàlid	Percentatge acumulat
Vàlids Clubs esportius o seccions esportives	3	5,1	60,0	60,0
Vàlids Grups excursionistes	2	3,4	40,0	100,0
Total	5	8,5	100,0	
Perduts	54	91,5		
Total	59	100,0		

**PB12.1.19\_EB - Altres**

	Freqüència	Percentatge	Percentatge vàlid	Percentatge acumulat
Vàlids Associacions de consumidors/es	2	3,4	100,0	100,0
Perduts	57	96,6		
Total	59	100,0		

	Sí		En procés		No		NS/NR	
	Rec	% de la fila	Rec	% de la fila	Rec	% de la fila	Rec	% de la fila
PB14.1_EB - Disposen de registre d'associats i associades	37	78,7%	2	4,3%	8	17,0%	0	0,0%
PB14.2_EB - Estatuts i memòries consultables obertament	34	72,3%	4	8,5%	8	17,0%	1	2,1%
PB14.3_EB - Disposen d'un document sobre llarg termini	14	30,4%	15	32,6%	16	34,8%	1	2,2%
PB14.4_EB - Realitzen accions per ampliar associats i associades	32	68,1%	10	21,3%	5	10,6%	0	0,0%
PB14.5_EB - Mecanisme de relleu pels membres de la Junta Directiva	23	50,0%	16	34,8%	5	10,9%	2	4,3%
PB14.6_EB - Altres espais de participació per les persones associades (a part de la Junta i l'assemblea)	38	82,6%	6	13,0%	1	2,2%	1	2,2%
PB14.7_EB - Criteris de diversitat en el funcionament associatiu	22	47,8%	19	41,3%	0	0,0%	5	10,9%
PB14.8_EB - Mecanismes pel compliment de la Llei de Protecció de Dades	23	48,9%	8	17,0%	14	29,8%	2	4,3%
PB14.9_EB - Ús actiu de les xarxes socials	37	75,5%	8	16,3%	4	8,2%	0	0,0%



PB14.10_EB - Altres eines telemàtiques a part del correu electrònic	27	56,3%	12	25,0%	7	14,6%	2	4,2%
PB14.11_EB - Altres instruments / eines	5	33,3%	5	33,3%	1	6,7%	4	26,7%

**PS12.1\_ESN - Àmbit principal d'actuació de l'organització**

	Freqüència	Percentatge	Percentatge vàlid	Percentatge acumulat
Cultura	1	1,7	50,0	50,0
Vàlids Formació i educació	1	1,7	50,0	100,0
Total	2	3,4	100,0	
Perduts	57	96,6		
Total	59	100,0		

	Poc important	No gaire important	Important	Molt important
	Rec	Rec	Rec	Rec
PS12.2.1_ESN - Importància del rol de consecució de recursos	0	0	1	1
PS12.2.2_ESN - Importància del rol de redistribució de recursos	0	0	2	0
PS12.2.3_ESN - Importància del rol Interacció entitats membre	0	0	1	1
PS12.2.4_ESN - Importància del rol de Representació	0	0	0	2
PS12.2.5_ESN - Importància del rol de Interlocució	0	0	1	1
PS12.2.6_ESN - Importància del rol de Serveis Oberts a les entitats membre	0	0	0	2
PS12.2.7_ESN - Importància del rol de Generació de coneixement	0	0	0	2
PS12.2.8_ESN - Importància del rol de Prestació de serveis	0	0	0	2
PS12.2.9_ESN - Importància del rol de mitjanació	0	1	0	1
PS12.2.10_ESN - Importància del rol de validació	0	0	1	1
PS12.2.11_ESN - Importància Altres rols	0	0	0	0

**PS12.3\_ESN - Criteris d'incorporació d'entitats membre**

	Freqüència	Percentatge	Percentatge vàlid	Percentatge acumulat
Vàlids Àmbit d'actuació i àmbit territorial	2	3,4	100,0	100,0
Perduts	57	96,6		
Total	59	100,0		

Estadístics

**PS12.4\_ESN - Número total d'entitats membre**

N	Vàlids	2
	Perduts	57
Mitjana		13,50
Desv. típ.		,707
Mínim		13
Màxim		14
Percentils	25	13,00
	50	13,50
	75	.

**PS12.4\_ESN - Número total d'entitats membre**

	Freqüència	Percentatge	Percentatge vàlid	Percentatge acumulat
Vàlids 13	1	1,7	50,0	50,0
Vàlids 14	1	1,7	50,0	100,0
Total	2	3,4	100,0	
Perduts Sistema	57	96,6		
Total	59	100,0		

Estadístics

**PS12.5\_ESN - Número d'entitats membre amb seu a Barcelona**

N	Vàlids	2
	Perduts	57
Mitjana		12,00
Desv. típ.		1,414
Mínim		11
Màxim		13
Percentils	25	11,00
	50	12,00
	75	.

**PS12.7\_ESN - Recodificada: Percentatge d'entitats associades amb seu principal a Barcelona (Càlcul posterior)**

		Freqüència	Percentatge	Percentatge vàlid	Percentatge acumulat
Vàlids	Entre 76% i 100%	2	3,4	100,0	100,0
Perduts	Sistema	57	96,6		
Total		59	100,0		

**P13.1.1\_Associació pertany a la CAL**

		Freqüència	Percentatge	Percentatge vàlid	Percentatge acumulat
Vàlids	CAL	1	1,7	100,0	100,0
Perduts		58	98,3		
Total		59	100,0		

**P13.1.2\_Associació pertany a la CatFAC**

		Freqüència	Percentatge	Percentatge vàlid	Percentatge acumulat
Vàlids	CATFAC	1	1,7	100,0	100,0
Perduts		58	98,3		
Total		59	100,0		

**P13.1.3\_Associació pertany al CJB**

		Freqüència	Percentatge	Percentatge vàlid	Percentatge acumulat
Vàlids	CJB	1	1,7	100,0	100,0
Perduts		58	98,3		
Total		59	100,0		

**P13.1.4\_Associació pertany a COCEMFE**

	Freqüència	Percentatge
Perduts	59	100,0

**P13.1.5\_Associació pertany a la Coordinadora de Nou Barris**

	Freqüència	Percentatge
Perduts	59	100,0

**P13.1.6\_Associació pertany a la Coordinadora d'Horta**

	Freqüència	Percentatge
Perduts	59	100,0

**P13.1.7\_Associació pertany a la Coordinadora del Poblenou**

	Freqüència	Percentatge
Perduts	59	100,0

**P13.1.8\_Associació pertany a la Coordinadora del Poblesec**

	Freqüència	Percentatge
Perduts	59	100,0

**P13.1.9\_Associació pertany a la Coordinadora Eix Prim**

	Freqüència	Percentatge	Percentatge vàlid	Percentatge acumulat
Vàlids Coordinadora Eix Prim	1	1,7	100,0	100,0
Perduts	58	98,3		
Total	59	100,0		

**P13.1.10\_Associació pertany a ECAS**

	Freqüència	Percentatge
Perduts	59	100,0

**P13.1.11\_Associació pertany a ECOM**

	Freqüència	Percentatge	Percentatge vàlid	Percentatge acumulat
Vàlids ECOM - Federació ECOM	3	5,1	100,0	100,0
Perduts	56	94,9		
Total	59	100,0		

**P13.1.12\_Associació pertany a la FAC**

	Freqüència	Percentatge	Percentatge vàlid	Percentatge acumulat
Vàlids FAC - Federació d'Ateneus de Catalunya	1	1,7	100,0	100,0
Perduts	58	98,3		
Total	59	100,0		

**P13.1.13\_Associació pertany a la FACEPA**

	Freqüència	Percentatge	Percentatge vàlid	Percentatge acumulat
Vàlids FACEPA - Federació d'Associacions Culturals i Educatives de Persones Adultes	1	1,7	100,0	100,0
Perduts	58	98,3		
Total	59	100,0		

**P13.1.14\_Associació pertany a la FAGIC**

	Freqüència	Percentatge
Perduts	59	100,0

**P13.1.15\_Associació pertany a la FAPAC**

	Freqüència	Percentatge
Perduts	59	100,0

**P13.1.16\_Associació pertany a la FATEC**

	Freqüència	Percentatge
Perduts	59	100,0

**P13.1.17\_Associació pertany a la FAVB**

	Freqüència	Percentatge	Percentatge vàlid	Percentatge acumulat
Vàlids FAVB - Federació d'Associacions de Veïns i Veïnes de Barcelona	5	8,5	100,0	100,0
Perduts	54	91,5		
Total	59	100,0		

**P13.1.18\_Associació pertany a la FCD**

	Freqüència	Percentatge
Perduts	59	100,0

**P13.1.19\_Associació pertany a la FCDSang**

	Freqüència	Percentatge
Perduts	59	100,0

**P13.1.20\_Associació pertany a la FCVS**

	Freqüència	Percentatge	Percentatge vàlid	Percentatge acumulat
Vàlids FCVS - Federació Catalana de Voluntariat Social	1	1,7	100,0	100,0
Perduts	58	98,3		
Total	59	100,0		

**P13.1.21\_Associació pertany a la FECARECAT**

	Freqüència	Percentatge	Percentatge vàlid	Percentatge acumulat
Vàlids FECARECAT - Federació de Casa	1	1,7	100,0	100,0
Perduts	58	98,3		
Total	59	100,0		

**P13.1.22\_Associació pertany a Fedelatina**

	Freqüència	Percentatge	Percentatge vàlid	Percentatge acumulat
Vàlids Fedelatina - Federación de Entidades Latinoamericanas en Cataluña	1	1,7	100,0	100,0
Perduts	58	98,3		
Total	59	100,0		

**P13.1.23\_Associació pertany a la FOCAGG**

	Freqüència	Percentatge
Perduts	59	100,0

**P13.1.24\_Associació pertany a la Fundació Tot Raval**

	Freqüència	Percentatge
Perduts	59	100,0

**P13.1.25\_Associació pertany a Lafede.cat**

	Freqüència	Percentatge	Percentatge vàlid	Percentatge acumulat
Vàlids Lafede.cat - Organitzacions per a la Justícia Global (FCONG)	1	1,7	100,0	100,0
Perduts	58	98,3		
Total	59	100,0		

**P13.1.26\_Associació pertany a MLP**

	Freqüència	Percentatge
Perduts	59	100,0

**P13.1.27\_Associació pertany al Secretariat d'Entitats de Sants, Hostafrancs i la Bordeta**

	Freqüència	Percentatge
Perduts	59	100,0

**P13.1.28\_Associació pertany a la Taula d'Entitats de Sarrià**

	Freqüència	Percentatge	Percentatge vàlid	Percentatge acumulat
Vàlids Taula d'Entitats de Sarrià	1	1,7	100,0	100,0
Perduts	58	98,3		
Total	59	100,0		

**P13.1.29\_Associació pertany a la Taula de Comunicació**

	Freqüència	Percentatge
Perduts	59	100,0

**P13.1.30\_Associació pertany a la Unió d'Entitats de la Marina**

	Freqüència	Percentatge
Perduts	59	100,0

**P13.1.31\_Associació pertany a VERN**

	Freqüència	Percentatge	Percentatge vàlid	Percentatge acumulat
Vàlids VERN - Coordinadora d'Entitats de la Verneda - St. Martí	1	1,7	100,0	100,0
Perduts	58	98,3		
Total	59	100,0		

**P13.1.32\_Associació pertany a Xarxantoni**

	Freqüència	Percentatge
Perduts	59	100,0



**P15\_Coneixen Torre Jussana**

	Freqüència	Percentatge	Percentatge vàlid	Percentatge acumulat
Sí	46	78,0	86,8	86,8
No	5	8,5	9,4	96,2
NS/NR	2	3,4	3,8	100,0
<b>Total</b>	<b>53</b>	<b>89,8</b>	<b>100,0</b>	
Perduts	6	10,2		
<b>Total</b>	<b>59</b>	<b>100,0</b>		

Serveis utilitzats de Torre Jussana	Recompte
P15.1.1_TJ - Informació / consulta	31
P15.1.2_TJ - Assessorament / Acompanyament	11
P15.1.3_TJ - Formació	25
P15.1.4_TJ - Consulta publicacions	9
P15.1.5_TJ - Cessió d'espais	4
P15.1.6_TJ - Cap servei utilitzat	5
P15.1.7_TJ - NS/NR	2

**P15.2\_TJ - Freqüència amb la que utilitzen els serveis de Torre Jussana**

	Freqüència	Percentatge	Percentatge vàlid	Percentatge acumulat
Una o més vegades al mes	4	6,8	8,9	8,9
Tres o quatre cops a l'any	6	10,2	13,3	22,2
Un o dos cops a l'any	11	18,6	24,4	46,7
Vàlids Menys d'un cop a l'any	14	23,7	31,1	77,8
Mai	8	13,6	17,8	95,6
NS/NR	2	3,4	4,4	100,0
<b>Total</b>	<b>45</b>	<b>76,3</b>	<b>100,0</b>	
Perduts	14	23,7		
<b>Total</b>	<b>59</b>	<b>100,0</b>		

**P16\_Coneixement del Codi Ètic de les Associacions de Barcelona**

	Freqüència	Percentatge	Percentatge vàlid	Percentatge acumulat
Vàlids Sí	32	54,2	61,5	61,5
No	15	25,4	28,8	90,4
NS/NR	5	8,5	9,6	100,0
Total	52	88,1	100,0	
Perduts	7	11,9		
Total	59	100,0		

**P17\_Coneixement del CRAJ**

	Freqüència	Percentatge	Percentatge vàlid	Percentatge acumulat
Vàlids Sí	1	1,7	100,0	100,0
Perduts	58	98,3		
Total	59	100,0		

Serveis emprats del CRAJ	Recompte
P17.1.1_CRAJ - Consulta de documents informatius	0
P17.1.2_CRAJ - Resoldre dubtes associatius	1
P17.1.3_CRAJ - Assistència a Cicles i Xerrades	1
P17.1.4_CRAJ - Consulta portal web	1
P17.1.5_CRAJ - Reserva de material	1
P17.1.6_CRAJ - Reserva d'Espai Jove la Fontana	1
P17.1.7_CRAJ - Assessorament	1
P17.1.8_CRAJ - Acompanyament al programa de vivers projectes	1
P17.1.9_CRAJ - Cap	0

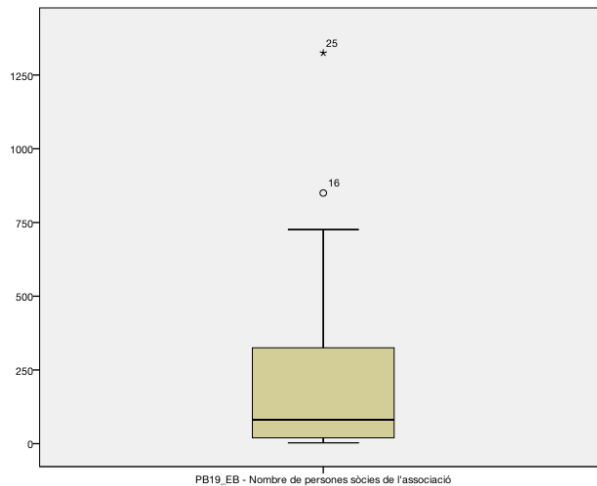
## Part III. Les Persones

## Persones sòcies

### Estadístics

PB19\_EB - Nombre de persones sòcies de l'associació

N	Vàlids	50
	Perduts	9
Mitjana		200,04
Desv. típ.		274,787
Mínim		3
Màxim		1325
Percentils	25	20,00
	50	81,00
	75	330,00



### PB19\_REC\_EB - Nombre de persones sòcies de l'associació

	Freqüència	Percentatge	Percentatge vàlid	Percentatge acumulat
Entre 3 i 30	19	32,2	38,0	38,0
Entre 31 i 90	8	13,6	16,0	54,0
Vàlids Entre 91 i 250	10	16,9	20,0	74,0
Més de 250	13	22,0	26,0	100,0
Total	50	84,7	100,0	
Perduts	9	15,3		
Total	59	100,0		

### Estadístics

PB19.1.4\_EB\_Total dones sòcies

N	Vàlids	47
	Perduts	12
Mitjana		107,57
Desv. típ.		168,504
Mínim		1
Màxim		928
Percentils	25	7,00
	50	25,00
	75	182,85

Estadístics

PB19.1.5\_EB\_Total homes socis

N	Vàlids	45
	Perduts	14
Mitjana		96,63
Desv. típ.		122,528
Mínim		1
Màxim		426
Percentils	25	7,80
	50	53,24
	75	155,00

PB19.1.4\_REC\_EB\_Total dones sòcies

	Freqüència	Percentatge	Percentatge vàlid	Percentatge acumulat
Vàlids	Entre 3 i 10	10	16,9	24,4
	Entre 11 i 50	10	16,9	48,8
	Entre 51 i 100	7	11,9	65,9
	Entre 101 i 200	4	6,8	75,6
	Més de 200	10	16,9	100,0
	Total	41	69,5	100,0
Perduts	18	30,5		
Total	59	100,0		

PB19.1.5\_REC\_EB\_Total homes socis

	Freqüència	Percentatge	Percentatge vàlid	Percentatge acumulat
Vàlids	Entre 3 i 10	7	11,9	17,9
	Entre 11 i 50	9	15,3	41,0
	Entre 51 i 100	8	13,6	61,5
	Entre 101 i 200	8	13,6	82,1
	Més de 200	7	11,9	100,0
	Total	39	66,1	100,0
Perduts	20	33,9		
Total	59	100,0		

## Grau d'implicació de les persones sòcies

Estadístics

		PB19.2.5_EB_Tota	PB19.2.6_EB_Tota	PB19.2.7_EB_Tota
		I pers amb implicació A	I pers amb implicació B	I pers amb implicació C
N	Vàlids	43	36	36
	Perduts	16	23	23
Mitjana		100,87	59,20	85,99
Desv. típ.		198,838	83,541	132,467
Mínim		0	0	1
Màxim		1060	340	639
Percentils	25	4,80	6,50	8,55
	50	20,00	25,05	29,90
	75	100,80	67,50	112,50

**PB19.2.5\_REC\_EB\_Total pers amb implicació A**

		Freqüència	Percentatge	Percentatge vàlid	Percentatge acumulat
Vàlids	Entre 3 i 10	12	20,3	33,3	33,3
	Entre 11 i 50	10	16,9	27,8	61,1
	Entre 51 i 100	4	6,8	11,1	72,2
	Entre 101 i 200	4	6,8	11,1	83,3
	Més de 200	6	10,2	16,7	100,0
Total		36	61,0	100,0	
Perduts	Sistema	23	39,0		
Total		59	100,0		

**PB19.2.6\_REC\_EB\_Total pers amb implicació B**

		Freqüència	Percentatge	Percentatge vàlid	Percentatge acumulat
Vàlids	Entre 3 i 10	7	11,9	22,6	22,6
	Entre 11 i 50	14	23,7	45,2	67,7
	Entre 51 i 100	3	5,1	9,7	77,4
	Entre 101 i 200	4	6,8	12,9	90,3
	Més de 200	3	5,1	9,7	100,0
Total		31	52,5	100,0	
Perduts	Sistema	28	47,5		
Total		59	100,0		

**PB19.2.7\_REC\_EB\_Total pers amb implicació C**

	Freqüència	Percentatge	Percentatge vàlid	Percentatge acumulat
Entre 3 i 10	8	13,6	25,0	25,0
Entre 11 i 50	10	16,9	31,3	56,3
Vàlids Entre 51 i 100	5	8,5	15,6	71,9
Entre 101 i 200	4	6,8	12,5	84,4
Més de 200	5	8,5	15,6	100,0
Total	32	54,2	100,0	
Perduts Sistema	27	45,8		
Total	59	100,0		

Antiguitat de les persones sòcies

Estadístics

	PB19.3.7_EB_ Entre 0 i 2 anys	PB19.3.8_EB_ Entre 2 i 5 anys	PB19.3.9_EB_ Entre 5 i 10 anys	PB19.3.10_EB_ Entre 10 i 20 anys	PB19.3.11_EB_ Més de 20 anys
N					
Vàlids	32	25	25	19	15
Perduts	27	34	34	40	44
Mitjana	41,49	72,65	72,65	103,45	138,57
Desv. típ.	55,541	85,188	85,188	103,679	130,338
Mínim	3	3	3	4	5
Màxim	200	340	340	355	424
Percentils					
25	7,33	14,88	14,88	25,00	20,00
50	20,00	40,00	40,00	53,00	127,50
75	47,34	102,30	102,30	180,00	200,00

**PB19.3.7\_REC\_EB\_Total pers amb antiguitat entre 0 i 2 anys**

	Freqüència	Percentatge	Percentatge vàlid	Percentatge acumulat
1,0	9	15,3	29,0	29,0
Entre 11 i 50	15	25,4	48,4	77,4
Vàlids Entre 51 i 100	3	5,1	9,7	87,1
Entre 101 i 200	4	6,8	12,9	100,0
Total	31	52,5	100,0	
Perduts	28	47,5		
Total	59	100,0		

**PB19.3.8\_REC\_EB\_Total pers amb antiguitat entre 2 i 5 anys**

	Freqüència	Percentatge	Percentatge vàlid	Percentatge acumulat
Entre 3 i 10	3	5,1	12,0	12,0
Entre 11 i 50	10	16,9	40,0	52,0
Vàlids Entre 51 i 100	6	10,2	24,0	76,0
Entre 101 i 200	4	6,8	16,0	92,0
Més de 200	2	3,4	8,0	100,0
Total	25	42,4	100,0	
Perduts	34	57,6		
Total	59	100,0		

**PB19.3.9\_REC\_EB\_Total pers amb antiguitat entre 5 i 10 anys**

	Freqüència	Percentatge	Percentatge vàlid	Percentatge acumulat
Entre 3 i 10	3	5,1	12,0	12,0
Entre 11 i 50	10	16,9	40,0	52,0
Vàlids Entre 51 i 100	6	10,2	24,0	76,0
Entre 101 i 200	4	6,8	16,0	92,0
Més de 200	2	3,4	8,0	100,0
Total	25	42,4	100,0	
Perduts	34	57,6		
Total	59	100,0		

**PB19.3.10\_REC\_EB\_Total pers amb antiguitat entre 10 i 20 anys**

	Freqüència	Percentatge	Percentatge vàlid	Percentatge acumulat
Entre 3 i 10	3	5,1	16,7	16,7
Entre 11 i 50	6	10,2	33,3	50,0
Vàlids Entre 51 i 100	2	3,4	11,1	61,1
Entre 101 i 200	4	6,8	22,2	83,3
Més de 200	3	5,1	16,7	100,0
Total	18	30,5	100,0	
Perduts	41	69,5		
Total	59	100,0		



**PB19.3.11\_REC\_EB\_Total pers amb antiguitat més de 20 anys**

	Freqüència	Percentatge	Percentatge vàlid	Percentatge acumulat
Entre 3 i 10	2	3,4	13,3	13,3
Entre 11 i 50	4	6,8	26,7	40,0
Vàlids Entre 101 i 200	6	10,2	40,0	80,0
Més de 200	3	5,1	20,0	100,0
Total	15	25,4	100,0	
Perduts	44	74,6		
Total	59	100,0		

**Persones a l'assemblea**

Estadístics

PB20.1\_Nombre total de persones a l'assemblea

N	Vàlids	38
	Perduts	21
Mitjana		83,47
Desv. típ.		148,120
Mínim		3
Màxim		850
Percentils	25	14,25
	50	34,00
	75	100,00

**PB20.1\_REC\_Nombre total de persones a l'assemblea**

	Freqüència	Percentatge	Percentatge vàlid	Percentatge acumulat
Entre 3 i 10	8	13,6	21,1	21,1
Entre 11 i 50	16	27,1	42,1	63,2
Vàlids Entre 51 i 100	6	10,2	15,8	78,9
Entre 101 i 200	6	10,2	15,8	94,7
Més de 200	2	3,4	5,3	100,0
Total	38	64,4	100,0	
Perduts	21	35,6		
Total	59	100,0		

Estadístics

		PB20.1.4_Total dones en Assemblea	PB20.1.4_Total homes en Assemblea
N	Vàlids	36	37
	Perduts	23	22
Mitjana		47,16	39,20
Desv. típ.		86,296	66,490
Mínim		0	1
Màxim		468	383
Percentils	25	7,25	6,52
	50	13,41	17,15
	75	60,00	47,50

**PS19\_REC\_ESN - Nombre d'associacions participants a la vostra assemblea**

		Freqüència	Percentatge	Percentatge vàlid	Percentatge acumulat
Vàlids	Fins a 10	1	1,7	50,0	50,0
	Entre 11 i 50	1	1,7	50,0	100,0
Total		2	3,4	100,0	
Perduts		57	96,6		
Total		59	100,0		

Persones a la junta directiva

Estadístics

P20.2\_Nombre total de persones a la Junta

Directiva

N	Vàlids	43
	Perduts	16
Mitjana		6,63
Desv. típ.		3,381
Mínim		3
Màxim		19
Percentils	25	4,00
	50	6,00
	75	8,00

**P20.2\_REC\_Nombre total de persones a la Junta Directiva**

	Freqüència	Percentatge	Percentatge vàlid	Percentatge acumulat
Vàlids	Entre 3 i 7	26	44,1	60,5
	Entre 8 i 10	13	22,0	90,7
	Entre 11 i 15	3	5,1	97,7
	Entre 16 i 30	1	1,7	100,0
	Total	43	72,9	100,0
Perduts	Sistema	16	27,1	
Total		59	100,0	

Estadístics

	P20.2.3_Total dones a la Junta Directiva	P20.2.3_Total homes a la Junta Directiva
N		
	Vàlids	43
	Perduts	16
Mitjana		3,90
Desv. típ.		2,586
Mínim		0
Màxim		11
Percentils	25	2,00
	50	3,60
	75	5,04

**Persones voluntàries**

Estadístics

**P21.1\_Nombre total de persones voluntàries**

N	Vàlids	36
	Perduts	23
Mitjana		12,00
Desv. típ.		15,746
Mínim		0
Màxim		53
Percentils	25	,00
	50	2,50
	75	22,50

**P21.1\_REC\_Nombre total de persones voluntàries**

	Freqüència	Percentatge	Percentatge vàlid	Percentatge acumulat
Vàlids	Entre 1 i 10	7	11,9	33,3
	Entre 11 i 20	4	6,8	19,0
	Entre 21 i 50	9	15,3	42,9
	Entre 51 i 100	1	1,7	4,8
	Total	21	35,6	100,0
Perduts	Sistema	38	64,4	
Total		59	100,0	

Estadístics

	P21.1.3_Suma total de dones voluntàries	P21.1.4_Suma total de homes voluntaris
N	Vàlids	35
	Perduts	24
Mitjana		6,63
Desv. típ.		9,835
Mínim		0
Màxim		33
Percentils	25	,00
	50	1,00
	75	9,20

**Persones remunerades**

Estadístics

**P21.2\_Nombre total de persones remunerades**

N	Vàlids	12
	Perduts	47
Mitjana		16,92
Desv. típ.		30,038
Mínim		1
Màxim		97
Percentils	25	2,00
	50	4,50
	75	11,75

**P21.2\_REC\_Nombre total de persones remunerades**

		Freqüència	Percentatge	Percentatge vàlid	Percentatge acumulat
Vàlids	Entre 1 i 10	8	13,6	66,7	66,7
	Entre 11 i 20	2	3,4	16,7	83,3
	Entre 51 i 100	2	3,4	16,7	100,0
	Total	12	20,3	100,0	
Perduts	Sistema	47	79,7		
Total		59	100,0		

Estadístics

		P21.2.3_Suma total de dones remunerades	P21.2.4_Suma total d'homes remunerats
N	Vàlids	33	31
	Perduts	26	28
Mitjana		3,70	2,61
Desv. típ.		10,878	8,899
Mínim		0	0
Màxim		54	43
Percentils	25	,00	,00
	50	,00	,00
	75	1,51	,00

## Part IV. Recursos econòmics i finançament

## Ingressos i despeses

### Estadístics

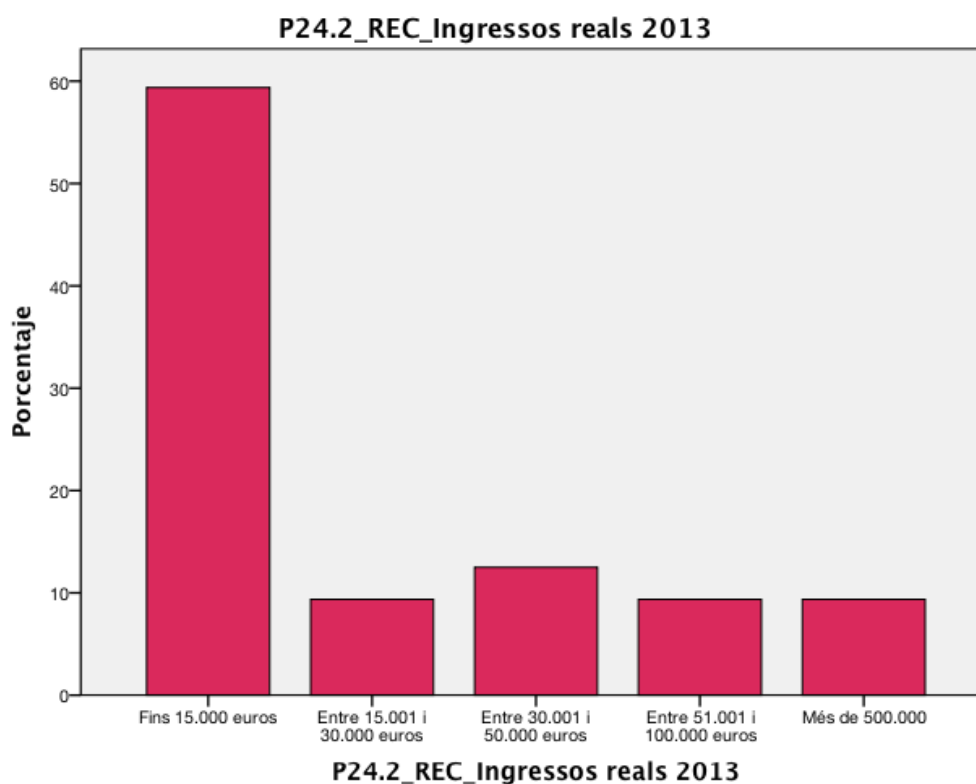
		P24.1_Ingressos previstos 2013	P24.2_Ingressos reals 2013	P24.3_Despeses previstes 2013	P24.4_Despeses reals 2013
N	Vàlids	32	33	31	32
	Perduts	27	26	28	27
Mitjana		139766,33	161087,19	148458,37	169554,25
Desv. típ.		574231,519	567194,869	609783,788	598980,033
Mínim		0	120	0	120
Màxim		3230429	3100010	3380481	3242890
Percentils 25		2025,00	2886,75	1500,00	2107,50
Percentils 50		7800,00	10000,00	10000,00	12750,00
Percentils 75		32250,00	39688,55	33000,00	37552,84

### P24.1\_REC\_Ingressos previstos 2013

		Freqüència	Percentatge	Percentatge vàlid	Percentatge acumulat
Vàlids	Fins 15.000 euros	19	32,2	59,4	59,4
	Entre 15.001 i 30.000 euros	5	8,5	15,6	75,0
	Entre 30.001 i 50.000 euros	3	5,1	9,4	84,4
	Entre 51.001 i 100.000 euros	2	3,4	6,3	90,6
	Entre 100.001 i 500.000 euros	1	1,7	3,1	93,8
	Més de 500.000	2	3,4	6,3	100,0
	Total	32	54,2	100,0	
Perduts	Sistema	27	45,8		
Total		59	100,0		

### P24.2\_REC\_Ingressos reals 2013

		Freqüència	Percentatge	Percentatge vàlid	Percentatge acumulat
Vàlids	Fins 15.000 euros	19	32,2	59,4	59,4
	Entre 15.001 i 30.000 euros	3	5,1	9,4	68,8
	Entre 30.001 i 50.000 euros	4	6,8	12,5	81,3
	Entre 51.001 i 100.000 euros	3	5,1	9,4	90,6
	Més de 500.000	3	5,1	9,4	100,0
	Total	32	54,2	100,0	
Perduts	Sistema	27	45,8		
Total		59	100,0		



**P24.3\_REC\_Despeses previstes 2013**

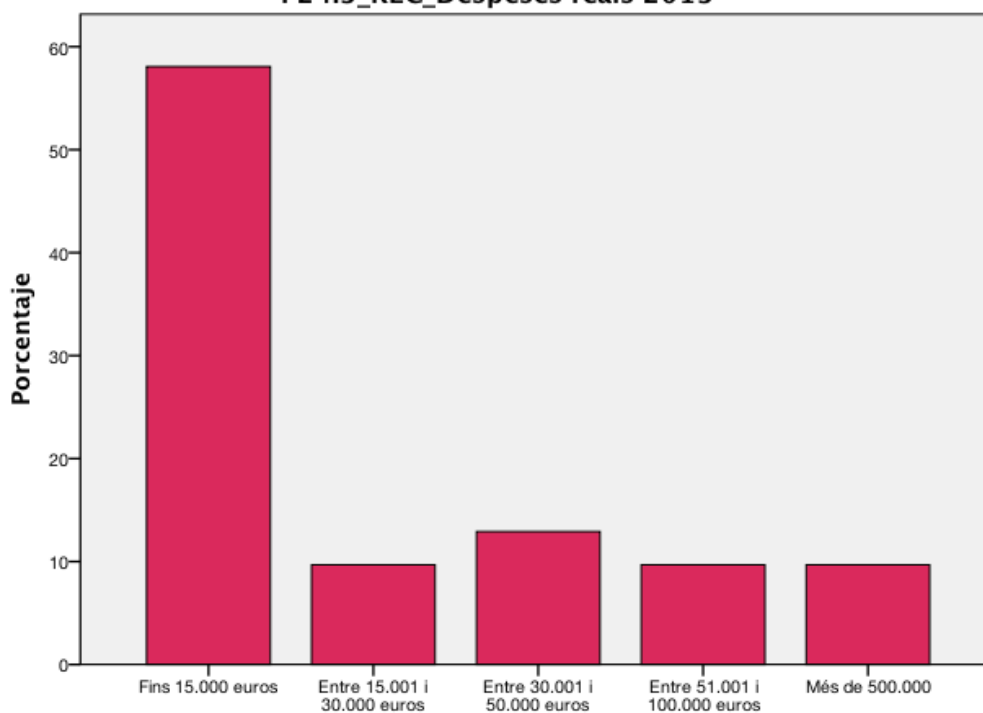
	Freqüència	Percentatge	Percentatge vàlid	Percentatge acumulat
Fins 15.000 euros	18	30,5	60,0	60,0
Entre 15.001 i 30.000 euros	4	6,8	13,3	73,3
Entre 30.001 i 50.000 euros	3	5,1	10,0	83,3
Vàlids Entre 51.001 i 100.000 euros	2	3,4	6,7	90,0
Entre 100.001 i 500.000 euros	1	1,7	3,3	93,3
Més de 500.000	2	3,4	6,7	100,0
Total	30	50,8	100,0	
Perduts Sistema	29	49,2		
Total	59	100,0		



**P24.3\_REC\_Despeses reals 2013**

	Freqüència	Percentatge	Percentatge vàlid	Percentatge acumulat
Vàlids				
Fins 15.000 euros	18	30,5	58,1	58,1
Entre 15.001 i 30.000 euros	3	5,1	9,7	67,7
Entre 30.001 i 50.000 euros	4	6,8	12,9	80,6
Entre 51.001 i 100.000 euros	3	5,1	9,7	90,3
Més de 500.000	3	5,1	9,7	100,0
Total	31	52,5	100,0	
Perduts				
Sistema	28	47,5		
Total	59	100,0		

**P24.3\_REC\_Despeses reals 2013**



**P24.3\_REC\_Despeses reals 2013**

## Fonts de finançament

	Entre 1% i 25%	Entre 26% i 50%	Entre 51% i 75%	Entre 76% i 100%
	Rec	Rec	Rec	Rec
P25.1_REC_Finançament propi (%)	7	4	6	21
P25.2_REC_Finançament públic (%)	6	9	3	3
P25.3_REC_Finançament privat (%)	7	2	2	2

### P26\_Disposeu de dades detallades de finançament?

	Freqüència	Percentatge	Percentatge vàlid	Percentatge acumulat
Sí	25	42,4	62,5	62,5
Vàlids No	15	25,4	37,5	100,0
Total	40	67,8	100,0	
Perduts	19	32,2		
Total	59	100,0		

## Finançament propi

	Entre 1% i 25%	Entre 26% i 50%	Entre 51% i 75%	Entre 76% i 100%
	Rec	Rec	Rec	Rec
P26.1.1_REC_Finançament Propi - quotes de persones sòcies (%)	5	6	4	10
P26.1.2_REC_Finançament Propi - prestació de serveis (%)	3	5	2	5
P26.1.3_REC_Finançament Propi - accions puntuals per recaptar fons (%)	11	1	1	3
P26.1.4_REC_Finançament Propi - altres (%)	5	1	0	0

## Finançament públic

	Entre 1% i 25%	Entre 26% i 50%	Entre 51% i 75%	Entre 76% i 100%
	Rec	Rec	Rec	Rec
P26.2.1_REC_Finançament Públic - Ajuntament de Barcelona (%)	2	4	2	12
P26.2.2_REC_Finançament Públic - Diputació de Barcelona (%)	5	1	1	0
P26.2.3_REC_Finançament Públic - Generalitat de Catalunya (%)	4	2	0	2
P26.2.4_REC_Finançament Públic - Ministeris (%)	1	1	0	0
P26.2.5_REC_Finançament Públic - Unió Europea (%)	0	0	0	0
P26.2.6_REC_Finançament Públic - Altres (%)	1	0	0	0

### P26.2.7\_REC\_Finançament Públic - Subvenció - Ajuntament de Barcelona (%)

	Freqüència	Percentatge	Percentatge vàlid	Percentatge acumulat
Vàlids Entre 26% i 50%	1	1,7	5,9	5,9
Vàlids Entre 51% i 75%	1	1,7	5,9	11,8
Vàlids Entre 76% i 100%	15	25,4	88,2	100,0
Total	17	28,8	100,0	
Perduts Sistema	42	71,2		
Total	59	100,0		

### P26.2.13\_REC\_Finançament Públic - Conveni - Ajuntament de Barcelona (%)

	Freqüència	Percentatge	Percentatge vàlid	Percentatge acumulat
Vàlids Entre 51% i 75%	1	1,7	50,0	50,0
Vàlids Entre 76% i 100%	1	1,7	50,0	100,0
Total	2	3,4	100,0	
Perduts Sistema	57	96,6		
Total	59	100,0		

### P26.2.19\_REC\_Finançament Públic - Contractació - Ajuntament de Barcelona (%)

	Freqüència	Percentatge	Percentatge vàlid	Percentatge acumulat
Vàlids Entre 1% i 25%	2	3,4	66,7	66,7
Vàlids Entre 76% i 100%	1	1,7	33,3	100,0
Total	3	5,1	100,0	
Perduts Sistema	56	94,9		
Total	59	100,0		

**P26.2.8\_REC\_Finançament Públic - Subvenció - Diputació de Barcelona (%)**

	Freqüència	Percentatge	Percentatge vàlid	Percentatge acumulat
Entre 1% i 25%	1	1,7	20,0	20,0
Vàlids Entre 76% i 100%	4	6,8	80,0	100,0
Total	5	8,5	100,0	
Perduts Sistema	54	91,5		
Total	59	100,0		

**P26.2.14\_REC\_Finançament Públic - Conveni - Diputació de Barcelona (%)**

	Freqüència	Percentatge	Percentatge vàlid	Percentatge acumulat
Vàlids Entre 76% i 100%	1	1,7	100,0	100,0
Perduts Sistema	58	98,3		
Total	59	100,0		

**P26.2.9\_REC\_Finançament Públic - Subvenció - Generalitat de Catalunya (%)**

	Freqüència	Percentatge	Percentatge vàlid	Percentatge acumulat
Entre 26% i 50%	2	3,4	33,3	33,3
Vàlids Entre 76% i 100%	4	6,8	66,7	100,0
Total	6	10,2	100,0	
Perduts Sistema	53	89,8		
Total	59	100,0		

**P26.2.15\_REC\_Finançament Públic - Conveni - Generalitat de Catalunya (%)**

	Freqüència	Percentatge	Percentatge vàlid	Percentatge acumulat
Vàlids Entre 76% i 100%	1	1,7	100,0	100,0
Perduts Sistema	58	98,3		
Total	59	100,0		

**P26.2.21\_REC\_Finançament Públic - Contractació - Generalitat de Catalunya (%)**

	Freqüència	Percentatge	Percentatge vàlid	Percentatge acumulat
Vàlids Entre 51% i 75%	1	1,7	100,0	100,0
Perduts Sistema	58	98,3		
Total	59	100,0		

**P26.2.10\_REC\_Finançament Públic - Subvenció - Ministeris (%)**

	Freqüència	Percentatge	Percentatge vàlid	Percentatge acumulat
Vàlids Entre 76% i 100%	2	3,4	100,0	100,0
Perduts Sistema	57	96,6		
Total	59	100,0		

**P26.2.12\_REC\_Finançament Públic - Subvenció - Altres (%)**

	Freqüència	Percentatge	Percentatge vàlid	Percentatge acumulat
Vàlids Entre 76% i 100%	1	1,7	100,0	100,0
Perduts Sistema	58	98,3		
Total	59	100,0		

**Finançament privat**

	Entre 1% i 25%	Entre 26% i 50%	Entre 51% i 75%	Entre 76% i 100%
	Rec	Rec	Rec	Rec
P26.3.1_REC_Finançament Privat - Donacions individuals (%)	3	0	0	6
P26.3.2_REC_Finançament Privat - Empreses (%)	0	0	0	3
P26.3.3_REC_Finançament Privat - Fundacions (%)	1	0	0	1
P26.3.4_REC_Finançament Privat - Obres Socials (%)	0	0	1	0
P26.3.5_REC_Finançament Privat - Altres (%)	3	1	0	0

**Estratègies i eines econòmiques**

	Sí		En procés		No		NS/NR	
	Rec	% de la fila	Rec	% de la fila	Rec	% de la fila	Rec	% de la fila
P27.1_Disposen d'un pla per incrementar el volum econòmic	1	2,4%	9	21,4%	31	73,8%	1	2,4%
P27.2_Disposen d'un pla per diversificar les fonts de finançament	1	2,4%	13	31,0%	27	64,3%	1	2,4%
P27.3_Utilitzar plataformes de crowdfunding	3	7,7%	2	5,1%	33	84,6%	1	2,6%
P27.4_Ús d'altres plans o estratègies de finançament	0	0,0%	0	0,0%	6	66,7%	3	33,3%

**P28.1\_Els terminis de pagament per part de l'Ajuntament dificulten el funcionament de l'associació?**

	Freqüència	Percentatge	Percentatge vàlid	Percentatge acumulat
Vàlids	Sí	8	13,6	22,9
	No	19	32,2	54,3
	NS/NR	8	13,6	22,9
	Total	35	59,3	100,0
Perduts		24	40,7	
Total		59	100,0	

**P28.2\_Els terminis de pagament per part de la Generalitat dificulten el funcionament de l'associació?**

	Freqüència	Percentatge	Percentatge vàlid	Percentatge acumulat
Vàlids	Sí	10	16,9	34,5
	No	6	10,2	20,7
	NS/NR	13	22,0	44,8
	Total	29	49,2	100,0
Perduts		30	50,8	
Total		59	100,0	

**Banca ètica**

**P29\_Ús de la banca ètica**

	Freqüència	Percentatge	Percentatge vàlid	Percentatge acumulat
Vàlids	Sí, exclusivament	6	10,2	14,0
	Sí, però no exclusivament	4	6,8	9,3
	No fem servir la banca ètica	33	55,9	76,7
	Total	43	72,9	100,0
Perduts		16	27,1	
Total		59	100,0	

**P29.1\_Percentatge d'ús de la banca ètica**

	Freqüència	Percentatge	Percentatge vàlid	Percentatge acumulat
Entre 1% i 25%	2	3,4	18,2	18,2
Entre 26% i 50%	1	1,7	9,1	27,3
Vàlids Entre 51% i 75%	2	3,4	18,2	45,5
100%	6	10,2	54,5	100,0
Total	11	18,6	100,0	
Perduts	48	81,4		
Total	59	100,0		

**P29.2.5\_Ús de banca ètica\_ Suma total d'entitats de banca ètica utilitzades (inclou Coop 57, Fiare i Triodos Bank)**

	Freqüència	Percentatge	Percentatge vàlid	Percentatge acumulat
Vàlids 1	11	18,6	100,0	100,0
Perduts Sistema	48	81,4		
Total	59	100,0		

**P29.2.1\_Ús de banca ètica - Coop57**

	Freqüència	Percentatge	Percentatge vàlid	Percentatge acumulat
Sí	2	3,4	18,2	18,2
Vàlids No	9	15,3	81,8	100,0
Total	11	18,6	100,0	
Perduts Sistema	48	81,4		
Total	59	100,0		

**P29.2.2\_Ús de banca ètica - Fiare**

	Freqüència	Percentatge	Percentatge vàlid	Percentatge acumulat
No	11	18,6	100,0	100,0
Perduts Sistema	48	81,4		
Total	59	100,0		

**P29.2.3\_Ús de banca ètica - TriodosBank**

		Freqüència	Percentatge	Percentatge vàlid	Percentatge acumulat
Vàlids	Sí	9	15,3	81,8	81,8
	No	2	3,4	18,2	100,0
	Total	11	18,6	100,0	
Perduts	Sistema	48	81,4		
Total		59	100,0		

**P29.2.4\_Ús de banca ètica - ALTRES\_Caixa d'Enginyers**

		Freqüència	Percentatge	Percentatge vàlid	Percentatge acumulat
Vàlids	No	11	18,6	100,0	100,0
Perduts	Sistema	48	81,4		
Total		59	100,0		



## Part V. Espais i equipaments

**P31.1\_Situació actual de la seu principal**

		Freqüència	Percentatge	Percentatge vàlid	Percentatge acumulat
Vàlids	En propietat	3	5,1	6,4	6,4
	En lloguer	9	15,3	19,1	25,5
	Cessió d'espai d'un equipament públic (centre cívic, casal de barri, etc.)	18	30,5	38,3	63,8
	Cessió per a la gestió d'un espai d'un equipament públic	2	3,4	4,3	68,1
	Cessió d'un local propietat de l'Administració	4	6,8	8,5	76,6
	Cessió d'un espai privat (edificis religiosos, seus d'altres associacions, etc.)	6	10,2	12,8	89,4
	Domicili particular d'una persona membre de l'associació	3	5,1	6,4	95,7
	Altres	2	3,4	4,3	100,0
	Total	47	79,7	100,0	
Perduts		12	20,3		
Total		59	100,0		

**P31.2\_Situació desitjada de la seu principal**

		Freqüència	Percentatge	Percentatge vàlid	Percentatge acumulat
Vàlids	En propietat	5	8,5	11,6	11,6
	En lloguer	5	8,5	11,6	23,3
	Cessió d'espai d'un equipament públic (centre cívic, casal de barri, etc.)	13	22,0	30,2	53,5
	Cessió per a la gestió d'un espai d'un equipament públic	2	3,4	4,7	58,1
	Cessió d'un local propietat de l'Administració	10	16,9	23,3	81,4
	Cessió d'un espai privat (edificis religiosos, seus d'altres associacions, etc.)	4	6,8	9,3	90,7
	Altres	1	1,7	2,3	93,0
	Cessió de local privat	2	3,4	4,7	97,7
	Domicili particular d'una persona membre de l'associació	1	1,7	2,3	100,0
	Total	43	72,9	100,0	
Perduts		16	27,1		
Total		59	100,0		

P31.1_Situació actual de la seu principal	P31.2_Situació desitjada de la seu principal									
	En propietat	En lloguer	Cessió d'espai d'un equipament públic (centre cívic, casal de barri, etc.)	Cessió per a la gestió d'un espai d'un equipament públic	Cessió d'un local propietat de l'Administració	Cessió d'un espai privat (edificis religiosos, seus d'altres associacions, etc.)	Domicili particular d'una persona membre de l'associació	Altres	Cessió de local privat	Domicili particular d'una persona membre de l'associació
	Rec	Rec	Rec	Rec	Rec	Rec	Rec	Rec	Rec	Rec
En propietat	1	0	0	0	1	0	0	0	0	0
En lloguer	1	4	3	0	1	0	0	0	0	0
Cessió d'espai d'un equipament públic (centre cívic, casal de barri, etc.)	2	0	8	0	4	1	0	0	0	0
Cessió per a la gestió d'un espai d'un equipament públic	0	0	0	2	0	0	0	0	0	0
Cessió d'un local propietat de l'Administració	0	0	2	0	2	0	0	0	0	0
Cessió d'un espai privat (edificis religiosos, seus d'altres associacions, etc.)	0	0	0	0	1	3	0	0	2	0
Domicili particular d'una persona membre de l'associació	0	1	0	0	1	0	0	0	0	1
Altres	1	0	0	0	0	0	0	1	0	0

**P31.4\_Casos coincidents entre situació actual i desitjada**

		Freqüència	Percentatge	Percentatge vàlid	Percentatge acumulat
Vàlids	No coincident	24	40,7	51,1	51,1
	Coincident	23	39,0	48,9	100,0
	Total	47	79,7	100,0	
Perduts	Sistema	12	20,3		
Total		59	100,0		

**P32.1\_Freqüència amb la que s'utilitzen espais públics oberts de la ciutat**

		Freqüència	Percentatge	Percentatge vàlid	Percentatge acumulat
Vàlids	Una o més vegades al mes	13	22,0	25,5	25,5
	Tres o quatre cops a l'any	21	35,6	41,2	66,7
	Un o dos cops a l'any	10	16,9	19,6	86,3
	Mai	5	8,5	9,8	96,1
	NS/NR	2	3,4	3,9	100,0
	Total	51	86,4	100,0	
Perduts		8	13,6		
Total		59	100,0		

**P33\_Freqüència d'ús dels equipaments públics de la ciutat**

		Freqüència	Percentatge	Percentatge vàlid	Percentatge acumulat
Vàlids	Una o més vegades al mes	16	27,1	33,3	33,3
	Tres o quatre cops a l'any	12	20,3	25,0	58,3
	Un o dos cops a l'any	7	11,9	14,6	72,9
	Menys d'un cop a l'any	3	5,1	6,3	79,2
	Mai	8	13,6	16,7	95,8
	NS/NR	2	3,4	4,2	100,0
Total	48	81,4	100,0		
Perduts		11	18,6		
Total		59	100,0		

## Part VI. Reptes de futur

	Totalment en desacord		Desacord		Ni acord ni desacord		D'acord		Totalment d'acord	
	Rec	% de la fila	Rec	% de la fila	Rec	% de la fila	Rec	% de la fila	Rec	% de la fila
P35.1_Opinió - L'associació prioritza la millora del funcionament dels òrgans de govern	4	8,7%	3	6,5%	17	37,0%	14	30,4%	8	17,4%
P35.2_Opinió - L'associació treballa per afavorir la conciliació de la vida personal, laboral i associativa	3	6,5%	3	6,5%	18	39,1%	14	30,4%	8	17,4%
P35.3_Opinió - La Capitalitat Europea del Voluntariat 2014 ha estat una oportunitat per a l'associació	9	19,6%	11	23,9%	21	45,7%	3	6,5%	2	4,3%
P35.4_Opinió - És important comptar amb una llei catalana de voluntariat	3	6,5%	2	4,3%	16	34,8%	17	37,0%	8	17,4%
P35.5_Opinió - La tasca d'incidència política és una prioritat per les associacions	3	6,8%	0	0,0%	14	31,8%	14	31,8%	13	29,5%
P35.6_Opinió - L'associació està centrant els esforços en donar resposta a les necessitats més urgents deixant de banda les estratègiques	0	0,0%	6	13,3%	10	22,2%	14	31,1%	15	33,3%
P35.7_Opinió - El servei comunitari d'ESO ajudarà les associacions	4	9,5%	3	7,1%	26	61,9%	6	14,3%	3	7,1%
P35.8_Opinió - Revisió de l'ordenança de civisme	0	0,0%	0	0,0%	7	16,7%	17	40,5%	18	42,9%