



Informe de Nou Barris

-Anàlisi estadística-

Febrer de 2015

Contingut

Fitxa tècnica	3
Part I. Informació general i implantació territorial.....	5
Part II. Organització i activitats	12
Part III. Les Persones.....	26
Part IV. Recursos econòmics i finançament	37
Part V. Espais i equipaments	48
Part VI. Reptes de futur.....	52

Fitxa tècnica

Tipus d'estudi: quantitatiu

Àmbit: ciutat de Barcelona, districte de Nou Barris

Univers: organitzacions amb forma jurídica d'associació o sense forma jurídica

Marc: organitzacions amb forma jurídica d'associació o sense forma jurídica amb possibilitat de contacte.

Dimensió de la mostra:

- Respostes vàlides: 53

Calendari de treball de camp: de setembre a desembre de 2014

Recollida d'informació: aplicació online professional per a la recollida de respostes a través de qüestionari online amb preguntes tancades, obertes i semiobertes. També qüestionari en plantilla de documents i qüestionari breu.

Tractament de les dades: depuració de dades, càlcul i recodificació de variables.

Anàlisi: estadística descriptiva.

Dades de referència: l'any de referència és 2013 donat que és el darrer any tancat en el moment d'iniciar el treball de camp.

Part I. Informació general i implantació territorial

P1.4_Districte de Barcelona

	Freqüència	Percentatge	Percentatge vàlid	Percentatge acumulat
Vàlids Nou Barris	53	100,0	100,0	100,0

P1.6_Xarxes socials

	Sí		No	
	Recòmpte	% de la fila	Recòmpte	% de la fila
P10.1.10_Associacions amb compte de Facebook	31	100,0%	0	0,0%
P1.11.1_Associacions amb compte de Twitter	19	100,0%	0	0,0%

P3.1_Forma jurídica

	Freqüència	Percentatge	Percentatge vàlid	Percentatge acumulat
Vàlids Associació / Federació / Confederació	52	98,1	98,1	98,1
Vàlids Altres	1	1,9	1,9	100,0
Total	53	100,0	100,0	

P4.1_Associació declarada d'utilitat pública

	Freqüència	Percentatge	Percentatge vàlid	Percentatge acumulat
Vàlids Sí	2	3,8	4,3	4,3
Vàlids No	41	77,4	87,2	91,5
Vàlids NS/NR	4	7,5	8,5	100,0
Total	47	88,7	100,0	
Perduts	6	11,3		
Total	53	100,0		

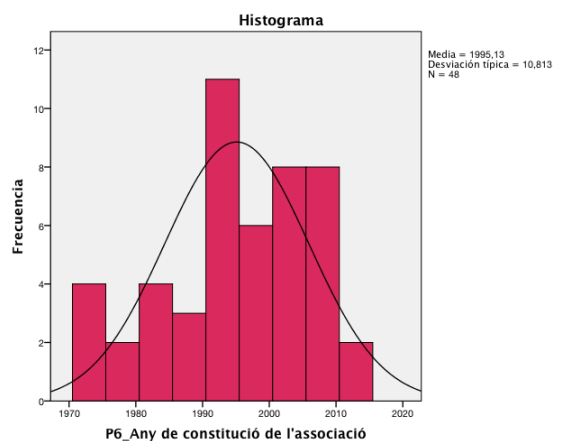
P5.1_Registre on es troben els estatuts de l'associació

	Freqüència	Percentatge	Percentatge vàlid	Percentatge acumulat
Registre d'entitats jurídiques	43	81,1	86,0	86,0
Registre d'entitats esportives	1	1,9	2,0	88,0
Vàlids	2	3,8	4,0	92,0
Cap	4	7,5	8,0	100,0
Altres	50	94,3	100,0	
Total				
Perduts	3	5,7		
Total	53	100,0		

Estadístics

P6_Any de constitució de l'associació

N	Vàlids	48
	Perduts	5
Mitjana		1995,13
Desv. típ.		10,813
Mínim		1973
Màxim		2014
Percentils	25	1987,00
	50	1996,50
	75	2003,75



P6.1_Any de constitució - recodificada-

	Freqüència	Percentatge	Percentatge vàlid	Percentatge acumulat
Fins 1980	6	11,3	12,5	12,5
Entre 1981 i 1990	7	13,2	14,6	27,1
Entre 1991 i 2000	17	32,1	35,4	62,5
Entre 2001 i 2010	16	30,2	33,3	95,8
Entre 2011 i 2014	2	3,8	4,2	100,0
Total	48	90,6	100,0	
Perduts Sistema	5	9,4		
Total	53	100,0		

P7.0_ Nivell de l'organització (base, segon nivell o tercer nivell)

	Freqüència	Percentatge	Percentatge vàlid	Percentatge acumulat
Organització de base	45	84,9	90,0	90,0
Vàlids Organització de segon nivell	5	9,4	10,0	100,0
Total	50	94,3	100,0	
Perduts	3	5,7		
Total	53	100,0		

P8_Percentatge d'activitat a la ciutat de Barcelona

	Freqüència	Percentatge	Percentatge vàlid	Percentatge acumulat
100% d'activitat	23	43,4	46,9	46,9
Entre 76% i 99% d'activitat	15	28,3	30,6	77,6
Vàlids Entre 51% i 75% d'activitat	4	7,5	8,2	85,7
Entre 26% i 50% d'activitat	3	5,7	6,1	91,8
Entre 1% i 25% d'activitat	4	7,5	8,2	100,0
Total	49	92,5	100,0	
Perduts	4	7,5		
Total	53	100,0		

P9.0_Activitat a Tota la Ciutat	Recompte	16
P9.1.6_Total associacions amb activitat a Ciutat Vella (districte o inferior)	Recompte	0
P9.2.8_Total associacions amb activitat a l'Eixample (districte o inferior)	Recompte	1
P9.3.7_Total associacions amb activitat a Gràcia (districte o inferior)	Recompte	1
P9.4.5_Total associacions amb activitat a Les Corts (districte o inferior)	Recompte	0
P9.5.13_Total associacions amb activitat a Horta-Guinardó (districte o inferior)	Recompte	1
P9.6.15_Total associacions amb activitat a Nou Barris (districte o inferior)	Recompte	43
P9.7.9_Total associacions amb activitat a Sant Andreu (districte o inferior)	Recompte	2
P9.8.11_Total associacions amb activitat a Sant Martí (districte o inferior)	Recompte	1
P9.9.10_Total associacions amb activitat a Sants-Montjuïc (districte o inferior)	Recompte	1
P9.10.8_Total associacions amb activitat a Sarrià - Sant Gervasi (districte o inferior)	Recompte	1

Activitats per districte	Recompte
P9.1_Activitat a tot el districte de Ciutat Vella	0
P9.1.1_Activitat al Raval	0
P9.1.2_Activitat al Gòtic	0
P9.1.3_Activitat a la Barceloneta	0
P9.1.4_Activitat a Sant Pere, Santa Caterina i La Ribera	0
P9.2_Activitat a tot el districte de l'Eixample	0
P9.2.1_Activitat al Fort Pienc	0
P9.2.2_Activitat a la Sagrada Família	0
P9.2.3_Activitat a la Dreta de l'Eixample	0
P9.2.4_Activitat a l'Antiga Esquerra de l'Eixample	0
P9.2.5_Activitat a la Nova Esquerra de l'Eixample	0
P9.2.6_Activitat a Sant Antoni	1
P9.3_Activitat a tot el districte de Gràcia	0
P9.3.1_Activitat a Vallcarca i els Penitents	0
P9.3.2_Activitat al Coll	0
P9.3.3_Activitat a la Salut	0
P9.3.4_Activitat a la Vila de Gràcia	1
P9.3.5_Activitat al Camp d'en Grassot i Gràcia Nova	0
P9.4_Activitat a tot el districte de les Corts	0
P9.4.1_Activitat a Les Corts (barri)	0
P9.4.2_Activitat a La Maternitat i Sant Ramón	0
P9.4.3_Activitat a Pedralbes	0
P9.5_Activitat a tot el districte d'Horta-Guinardó	0
P9.5.1_Activitat al Baix Guinardó	0
P9.5.2_Activitat a Can Baró	0
P9.5.3_Activitat al Guinardó	0
P9.5.4_Activitat a la Font d'en Fargues	0
P9.5.5_Activitat al Carmel	0
P9.5.6_Activitat a la Teixonera	0
P9.5.7_Activitat a Sant Genís dels Agudells	0
P9.5.8_Activitat a Montbau	0
P9.5.9_Activitat a la Vall d'Hebron	0
P9.5.10_Activitat a la Clota	0
P9.5.11_Activitat a Horta	1
P9.6_Activitat a tot el districte de Nou Barris	18
P9.6.1_Activitat a Vilapicina i la Torre Llobeta	0
P9.6.2_Activitat a Porta	2
P9.6.3_Activitat al Turó de la Peira	5
P9.6.4_Activitat a Can Peguera	2
P9.6.5_Activitat a la Guineueta	3
P9.6.6_Activitat a Canyelles	2
P9.6.7_Activitat a Les Roquetes	9

P9.6.8_Activitat a Verdum	5
P9.6.9_Activitat a La Prosperitat	6
P9.6.10_Activitat a Trinitat Nova	3
P9.6.11_Activitat a Torre Baró	2
P9.6.12_Activitat a Ciutat Meridiana	5
P9.6.13_Activitat a Vallbona	0
P9.7_Activitat a tot el districte de Sant Andreu	1
P9.7.1_Activitat a Trinitat Vella	1
P9.7.2_Activitat a Baró de Viver	0
P9.7.3_Activitat a Bon Pastor	0
P9.7.4_Activitat a Sant Andreu del Palomar	0
P9.7.5_Activitat a La Sagrera	0
P9.7.6_Activitat al Congrés i els Indians	0
P9.7.7_Activitat a Navas	0
P9.8_Activitat a tot el districte de Sant Martí	0
P9.8.1_Activitat al Camp de l'Arpa del Clot	0
P9.8.2_Activitat al Clot	0
P9.8.3_Activitat al Parc i la Llacuna del Poblenou	0
P9.8.4_Activitat a la Vila Olímpica del Poblenou	0
P9.8.5_Activitat al Poblenou	0
P9.8.6_Activitat a Diagonal Mar i el Front Marítim del Poblenou	0
P9.8.7_Activitat al Besós i Maresme	0
P9.8.8_Activitat al Provençals de Poblenou	0
P9.8.9_Activitat a Sant Martí de Provençals	1
P9.8.10_Activitat a la Verneda i la Pau	0
P9.9_Activitat a tot el districte de Sants-Montjuïc	0
P9.9.1_Activitat al Poble Sec	0
P9.9.2_Activitat a la Marina del Prat Vermell	0
P9.9.3_Activitat a la Marina del Port	0
P9.9.4_Activitat a la Font de la Guatlla	0
P9.9.5_Activitat a Hostafrancs	0
P9.9.6_Activitat a la Bordeta	0
P9.9.7_Activitat a Sants-Badal	1
P9.9.8_Activitat a Sants (barri)	0
P9.10_Activitat a tot el districte de Sarrià - Sant Gervasi	0
P9.10.1_Activitat a Vallvidrera, Tibidabo i les Planes	0
P9.10.2_Activitat a Sarrià	1
P9.10.3_Activitat a Les Tres Torres	0
P9.10.4_Activitat a Sant Gervasi - la Bonanova	0
P9.10.5_Activitat a Sant Gervasi - Galvany	0
P9.10.6_Activitat al Putget i Farró	0

Activitat fora de Barcelona	Recompte
P10.1_L'associació també actua a nivell comarcal	6
P10.2_L'associació també actua a nivell provincial	5
P10.3_L'associació també actua a tot Catalunya	12
P10.4_L'associació també actua en diverses Comunitats Autònomes	2
P10.5_L'associació també actua a tot el territori estatal	1
P10.6_L'associació també actua en l'àmbit internacional	5

Part II. Organització i activitats

PB12.1.1_EB - Acció Social

	Freqüència	Percentatge	Percentatge vàlid	Percentatge acumulat
Addiccions	1	1,9	8,3	8,3
Dones	1	1,9	8,3	16,7
Gent Gran	4	7,5	33,3	50,0
Infants i joves	2	3,8	16,7	66,7
Vàlids Discapacitat	1	1,9	8,3	75,0
Persones immigrades	1	1,9	8,3	83,3
Pobresa i exclusió	1	1,9	8,3	91,7
Altres (especificar)	1	1,9	8,3	100,0
Total	12	22,6	100,0	
Perduts	41	77,4		
Total	53	100,0		

PB12.1.2_EB - Acció Social - Altres (especificar)

	Freqüència	Percentatge	Percentatge vàlid	Percentatge acumulat
	52	98,1	98,1	98,1
Vàlids Gent gran, famílies, persones immigrades, infants i joves, ...	1	1,9	1,9	100,0
Total	53	100,0	100,0	

PB12.1.3_EB - Ambiental

	Freqüència	Percentatge	Percentatge vàlid	Percentatge acumulat
Custòdia del territori	1	1,9	33,3	33,3
Defensa i protecció dels animals	1	1,9	33,3	66,7
Vàlids Altres (especificar)	1	1,9	33,3	100,0
Total	3	5,7	100,0	
Perduts	50	94,3		
Total	53	100,0		

PB12.1.4_EB - Ambiental - Altres (especificar)

	Freqüència	Percentatge	Percentatge vàlid	Percentatge acumulat
	52	98,1	98,1	98,1
Vàlids Educació ambiental	1	1,9	1,9	100,0
Total	53	100,0	100,0	

PB12.1.5_EB - Comunitàries i veïnals

	Freqüència	Percentatge	Percentatge vàlid	Percentatge acumulat
Associacions veïnals	6	11,3	54,5	54,5
Cases regionals	3	5,7	27,3	81,8
Vàlids Promoció econòmica	1	1,9	9,1	90,9
Xarxes de suport	1	1,9	9,1	100,0
Total	11	20,8	100,0	
Perduts	42	79,2		
Total	53	100,0		

PB12.1.7_EB - Cooperació, pau i drets humans

	Freqüència	Percentatge	Percentatge vàlid	Percentatge acumulat
Vàlids Cooperació al desenvolupament	2	3,8	100,0	100,0
Perduts	51	96,2		
Total	53	100,0		

PB12.1.9_EB - Cultura

	Freqüència	Percentatge	Percentatge vàlid	Percentatge acumulat
Art i arts escèniques	1	1,9	14,3	14,3
Ateneus	1	1,9	14,3	28,6
Audiovisuals i comunicació	2	3,8	28,6	57,1
Vàlids Estudi i recerca	1	1,9	14,3	71,4
Cultura popular i tradicional	1	1,9	14,3	85,7
Altres (especificar)	1	1,9	14,3	100,0
Total	7	13,2	100,0	
Perduts	46	86,8		
Total	53	100,0		

PB12.1.10_EB - Cultura - Altres (especificar)

	Freqüència	Percentatge	Percentatge vàlid	Percentatge acumulat
Vàlids	52	98,1	98,1	98,1
Cultura comunitària i social	1	1,9	1,9	100,0
Total	53	100,0	100,0	

PB12.1.11_EB - Drets Civils

	Freqüència	Percentatge
Perduts	53	100,0

PB12.1.13_EB - Formació i Educació

	Freqüència	Percentatge
Perduts	53	100,0

PB12.1.15_EB - Joventut

	Freqüència	Percentatge	Percentatge vàlid	Percentatge acumulat
Vàlids	8	15,1	100,0	100,0
Educació en el lleure				
Perduts	45	84,9		
Total	53	100,0		

PB12.1.17_EB - Esport

	Freqüència	Percentatge	Percentatge vàlid	Percentatge acumulat
Vàlids	2	3,8	100,0	100,0
Clubs esportius o seccions esportives				
Perduts	51	96,2		
Total	53	100,0		

Estadístics

PB12.1.19_EB - Altres

N	Vàlids	0
	Perduts	53

	Sí		En procés		No		NS/NR	
	Rec	% de la fila	Rec	% de la fila	Rec	% de la fila	Rec	% de la fila
PB14.1_EB - Disposen de registre d'associats i associades	28	71,8%	7	17,9%	3	7,7%	1	2,6%
PB14.2_EB - Estatuts i memòries consultables obertament	27	67,5%	8	20,0%	4	10,0%	1	2,5%
PB14.3_EB - Disposen d'un document sobre llarg termini	6	14,6%	27	65,9%	7	17,1%	1	2,4%
PB14.4_EB - Realitzen accions per ampliar associats i associades	27	67,5%	6	15,0%	6	15,0%	1	2,5%
PB14.5_EB - Mecanisme de relleu pels membres de la Junta Directiva	21	51,2%	14	34,1%	4	9,8%	2	4,9%
PB14.6_EB - Altres espais de participació per les persones associades (a part de la Junta i l'assemblea)	28	68,3%	10	24,4%	3	7,3%	0	0,0%
PB14.7_EB - Criteris de diversitat en el funcionament associatiu	10	25,0%	27	67,5%	1	2,5%	2	5,0%
PB14.8_EB - Mecanismes pel compliment de la Llei de Protecció de Dades	23	56,1%	10	24,4%	6	14,6%	2	4,9%
PB14.9_EB - Ús actiu de les xarxes socials	28	68,3%	9	22,0%	4	9,8%	0	0,0%
PB14.10_EB - Altres eines telemàtiques a part del correu electrònic	20	48,8%	16	39,0%	5	12,2%	0	0,0%
PB14.11_EB - Altres instruments / eines	2	22,2%	6	66,7%	0	0,0%	1	11,1%

PS12.1_ESN - Àmbit principal d'actuació de l'organització

	Freqüència	Percentatge	Percentatge vàlid	Percentatge acumulat
Acció social	1	1,9	16,7	16,7
Ambiental	1	1,9	16,7	33,3
Comunitària i veïnal	1	1,9	16,7	50,0
Cultura	1	1,9	16,7	66,7
Joventut	2	3,8	33,3	100,0
Total	6	11,3	100,0	
Perduts	47	88,7		
Total	53	100,0		

	Poc important	No gaire important	Important	Molt important
	Rec	Rec	Rec	Rec
PS12.2.1_ESN - Importància del rol de consecució de recursos	3	0	2	1
PS12.2.2_ESN - Importància del rol de redistribució de recursos	3	0	2	1
PS12.2.3_ESN - Importància del rol Interacció entitats membre	0	0	3	3
PS12.2.4_ESN - Importància del rol de Representació	0	1	3	2
PS12.2.5_ESN - Importància del rol de Interlocució	0	1	2	3
PS12.2.6_ESN - Importància del rol de Serveis Oberts a les entitats membre	2	0	1	3
PS12.2.7_ESN - Importància del rol de Generació de coneixement	1	0	2	3
PS12.2.8_ESN - Importància del rol de Prestació de serveis	2	1	0	3
PS12.2.9_ESN - Importància del rol de mitjanació	2	0	0	3
PS12.2.10_ESN - Importància del rol de validació	1	0	0	4
PS12.2.11_ESN - Importància Altres rols	0	0	0	1

PS12.3_ESN - Criteris d'incorporació d'entitats membre

	Freqüència	Percentatge	Percentatge vàlid	Percentatge acumulat
Vàlids	Àmbit territorial	4	7,5	80,0
	Àmbit d'actuació i àmbit territorial	1	1,9	100,0
	Total	5	9,4	100,0
Perduts	48	90,6		
Total	53	100,0		

Estadístics

PS12.4_ESN - Número total d'entitats membre

N	Vàlids	6
	Perduts	47
Mitjana		15,67
Desv. típ.		12,517
Mínim		5
Màxim		33
Percentils	25	6,50
	50	9,50
	75	30,75

PS12.4_ESN - Número total d'entitats membre

	Freqüència	Percentatge	Percentatge vàlid	Percentatge acumulat
5	1	1,9	16,7	16,7
7	2	3,8	33,3	50,0
Vàlids	12	1,9	16,7	66,7
	30	1,9	16,7	83,3
	33	1,9	16,7	100,0
Total	6	11,3	100,0	
Perduts	Sistema	47	88,7	
Total		53	100,0	

Estadístics

PS12.5_ESN - Número d'entitats membre amb seu a Barcelona

N	Vàlids	5
	Perduts	48
Mitjana		10,80
Desv. típ.		12,578
Mínim		2
Màxim		33
Percentils	25	3,50
	50	7,00
	75	20,00

PS12.7_ESN - Recodificada: Percentatge d'entitats associades amb seu principal a Barcelona (Càlcul posterior)

	Freqüència	Percentatge	Percentatge vàlid	Percentatge acumulat
Vàlids	Entre l'1% i el 25%	1	1,9	20,0
	Entre 76% i 100%	4	7,5	80,0
	Total	5	9,4	100,0
Perduts	Sistema	48	90,6	
Total		53	100,0	

P13.1.1_Associació pertany a la CAL

	Freqüència	Percentatge
Perduts	53	100,0

P13.1.2_Associació pertany a la CatFAC

	Freqüència	Percentatge
Perduts	53	100,0

P13.1.3_Associació pertany al CJB

	Freqüència	Percentatge	Percentatge vàlid	Percentatge acumulat
Vàlids	CJB	2	3,8	100,0
Perduts		51	96,2	
Total		53	100,0	

P13.1.4_Associació pertany a COGEMFE

	Freqüència	Percentatge
Perduts	53	100,0

P13.1.5_Associació pertany a la Coordinadora de Nou Barris

	Freqüència	Percentatge	Percentatge vàlid	Percentatge acumulat
Vàlids	Coordinadora	8	15,1	100,0
Perduts		45	84,9	
Total		53	100,0	

P13.1.6_Associació pertany a la Coordinadora d'Horta

	Freqüència	Percentatge
Perduts	53	100,0

P13.1.7_Associació pertany a la Coordinadora del Poblenou

	Freqüència	Percentatge
Perduts	53	100,0

P13.1.8_Associació pertany a la Coordinadora del Poblesec

	Freqüència	Percentatge
Perduts	53	100,0

P13.1.9_Associació pertany a la Coordinadora Eix Prim

	Freqüència	Percentatge
Perduts	53	100,0

P13.1.10_Associació pertany a ECAS

	Freqüència	Percentatge
Perduts	53	100,0

P13.1.11_Associació pertany a ECOM

	Freqüència	Percentatge	Percentatge vàlid	Percentatge acumulat
Vàlids ECOM - Federació ECOM	1	1,9	100,0	100,0
Perduts	52	98,1		
Total	53	100,0		

P13.1.12_Associació pertany a la FAC

	Freqüència	Percentatge
Perduts	53	100,0

P13.1.13_Associació pertany a la FACEPA

	Freqüència	Percentatge
Perduts	53	100,0

P13.1.14_Associació pertany a la FAGIC

	Freqüència	Percentatge
Perduts	53	100,0

P13.1.15_Associació pertany a la FAPAC

	Freqüència	Percentatge
Perduts	53	100,0

P13.1.16_Associació pertany a la FATEC

	Freqüència	Percentatge	Percentatge vàlid	Percentatge acumulat
Vàlids FATEC - Federació d'Associacions de Gent Gran de Catalunya	2	3,8	100,0	100,0
Perduts	51	96,2		
Total	53	100,0		

P13.1.17_Associació pertany a la FAVB

	Freqüència	Percentatge	Percentatge vàlid	Percentatge acumulat
Vàlids FAVB - Federació d'Associacions de Veïns i Veïnes de Barcelona	6	11,3	100,0	100,0
Perduts	47	88,7		
Total	53	100,0		

P13.1.18_Associació pertany a la FCD

	Freqüència	Percentatge
Perduts	53	100,0

P13.1.19_Associació pertany a la FCDSang

	Freqüència	Percentatge
Perduts	53	100,0

P13.1.20_Associació pertany a la FCVS

	Freqüència	Percentatge	Percentatge vàlid	Percentatge acumulat
Vàlids FCVS - Federació Catalana de Voluntariat Social	1	1,9	100,0	100,0
Perduts	52	98,1		
Total	53	100,0		

P13.1.21_Associació pertany a la FECARECAT

	Freqüència	Percentatge	Percentatge vàlid	Percentatge acumulat
Vàlids FECARECAT	2	3,8	100,0	100,0
Perduts	51	96,2		
Total	53	100,0		

P13.1.22_Associació pertany a Fedelatina

	Freqüència	Percentatge
Perduts	53	100,0

P13.1.23_Associació pertany a la FOCAGG

	Freqüència	Percentatge
Perduts	53	100,0

P13.1.24_Associació pertany a la Fundació Tot Raval

	Freqüència	Percentatge
Perduts	53	100,0

P13.1.25_Associació pertany a Lafede.cat

	Freqüència	Percentatge
Perduts	53	100,0

P13.1.26_Associació pertany a MLP

	Freqüència	Percentatge	Percentatge vàlid	Percentatge acumulat
MLP	1	1,9	25,0	25,0
Vàlids MLP - Moviment Laic i Progressista	3	5,7	75,0	100,0
Total	4	7,5	100,0	
Perduts	49	92,5		
Total	53	100,0		

P13.1.27_Associació pertany al Secretariat d'Entitats de Sants, Hostafrancs i la Bordeta

	Freqüència	Percentatge
Perduts	53	100,0

P13.1.28_Associació pertany a la Taula d'Entitats de Sarrià

	Freqüència	Percentatge
Perduts	53	100,0

P13.1.29_Associació pertany a la Taula de Comunicació

	Freqüència	Percentatge
Perduts	53	100,0

P13.1.30_Associació pertany a la Unió d'Entitats de la Marina

	Freqüència	Percentatge
Perduts	53	100,0

P13.1.31_Associació pertany a VERN

	Freqüència	Percentatge
Perduts	53	100,0

P13.1.32_Associació pertany a Xarxantoni

	Freqüència	Percentatge
Perduts	53	100,0

P15_Coneixen Torre Jussana

	Freqüència	Percentatge	Percentatge vàlid	Percentatge acumulat
Vàlids Sí	37	69,8	80,4	80,4
No	9	17,0	19,6	100,0
Total	46	86,8	100,0	
Perduts	7	13,2		
Total	53	100,0		

Serveis utilitzats de Torre Jussana	Recompte
P15.1.1_TJ - Informació / consulta	16
P15.1.2_TJ - Assessorament / Acompanyament	7
P15.1.3_TJ - Formació	9
P15.1.4_TJ - Consulta publicacions	6
P15.1.5_TJ - Cessió d'espais	1
P15.1.6_TJ - Cap servei utilitzat	12
P15.1.7_TJ - NS/NR	0

P15.2_TJ - Freqüència amb la que utilitzen els serveis de Torre Jussana

	Freqüència	Percentatge	Percentatge vàlid	Percentatge acumulat
Una o més vegades al mes	1	1,9	2,7	2,7
Tres o quatre cops a l'any	3	5,7	8,1	10,8
Un o dos cops a l'any	7	13,2	18,9	29,7
Menys d'un cop a l'any	14	26,4	37,8	67,6
Mai	12	22,6	32,4	100,0
Total	37	69,8	100,0	
Perduts	16	30,2		
Total	53	100,0		

P16_Coneximent del Codi Ètic de les Associacions de Barcelona

	Freqüència	Percentatge	Percentatge vàlid	Percentatge acumulat
Sí	19	35,8	41,3	41,3
No	23	43,4	50,0	91,3
NS/NR	4	7,5	8,7	100,0
Total	46	86,8	100,0	
Perduts	7	13,2		
Total	53	100,0		

P17_Coneximent del CRAJ

	Freqüència	Percentatge	Percentatge vàlid	Percentatge acumulat
Sí	3	5,7	75,0	75,0
No	1	1,9	25,0	100,0
Total	4	7,5	100,0	
Perduts	49	92,5		
Total	53	100,0		

Serveis emprats del CRAJ	Recòmpte
P17.1.1_CRAJ - Consulta de documents informatius	0
P17.1.2_CRAJ - Resoldre dubtes associatius	0
P17.1.3_CRAJ - Assistència a Cicles i Xerrades	1
P17.1.4_CRAJ - Consulta portal web	0
P17.1.5_CRAJ - Reserva de material	0
P17.1.6_CRAJ - Reserva d'Espai Jove la Fontana	0
P17.1.7_CRAJ - Assessorament	2
P17.1.8_CRAJ - Acompanyament al programa de viviers projectes	0
P17.1.9_CRAJ - Cap	0

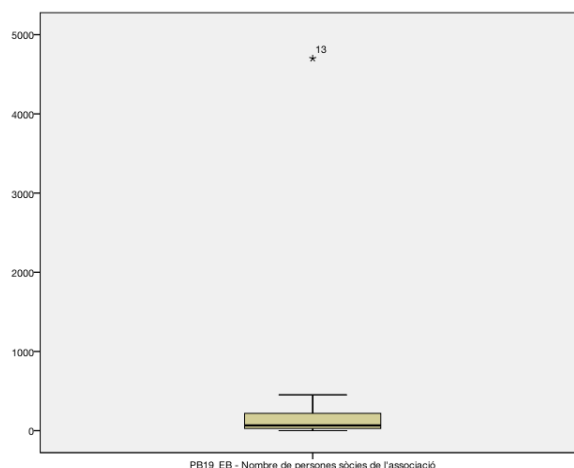
Part III. Les Persones

Persones sòcies

Estadístics

PB19_EB - Nombre de persones sòcies de l'associació

N	Vàlids	44
	Perduts	9
Mitjana		232,55
Desv. típ.		701,738
Mínim		0
Màxim		4700
Percentils	25	26,25
	50	67,00
	75	219,00



PB19_REC_EB - Nombre de persones sòcies de l'associació

	Freqüència	Percentatge	Percentatge vàlid	Percentatge acumulat
Vàlids	Entre 3 i 30	11	20,8	26,2
	Entre 31 i 90	11	20,8	52,4
	Entre 91 i 250	12	22,6	81,0
	Més de 250	8	15,1	100,0
	Total	42	79,2	100,0
Perduts	11	20,8		
Total	53	100,0		

Estadístics

PB19.1.4_EB_Total dones sòcies

N	Vàlids	41
	Perduts	12
Mitjana		152,00
Desv. típ.		508,534
Mínim		2
Màxim		3290
Percentils	25	13,08
	50	36,00
	75	129,80

Estadístics

PB19.1.5_EB_Total homes socis

N	Vàlids	41
	Perduts	12
Mitjana		94,03
Desv. típ.		221,226
Mínim		2
Màxim		1410
Percentils	25	10,93
	50	34,78
	75	94,10

PB19.1.4_REC_EB_Total dones sòcies

	Freqüència	Percentatge	Percentatge vàlid	Percentatge acumulat
Vàlids	Entre 3 i 10	6	11,3	15,8
	Entre 11 i 50	14	26,4	36,8
	Entre 51 i 100	4	7,5	10,5
	Entre 101 i 200	9	17,0	23,7
	Més de 200	5	9,4	13,2
Total	38	71,7	100,0	
Perduts	15	28,3		
Total	53	100,0		

PB19.1.5_REC_EB_Total homes socis

	Freqüència	Percentatge	Percentatge vàlid	Percentatge acumulat
Vàlids	Entre 3 i 10	8	15,1	20,5
	Entre 11 i 50	12	22,6	30,8
	Entre 51 i 100	10	18,9	25,6
	Entre 101 i 200	7	13,2	17,9
	Més de 200	2	3,8	5,1
Total	39	73,6	100,0	
Perduts	14	26,4		
Total	53	100,0		

Grau d'implicació de les persones sòcies

Estadístics

		PB19.2.5_EB_Total pers amb implicació A	PB19.2.6_EB_Total pers amb implicació B	PB19.2.7_EB_Total pers amb implicació C
N	Vàlids	36	34	30
	Perduts	17	19	23
Mitjana		43,06	99,14	165,31
Desv. típ.		81,320	242,934	510,319
Mínim		3	0	3
Màxim		470	1410	2820
Percentils	25	10,65	7,20	10,75
	50	18,00	32,85	33,25
	75	31,48	85,75	139,50

PB19.2.5_REC_EB_Total pers amb implicació A

		Freqüència	Percentatge	Percentatge vàlid	Percentatge acumulat
Vàlids	Entre 3 i 10	8	15,1	22,9	22,9
	Entre 11 i 50	20	37,7	57,1	80,0
	Entre 51 i 100	3	5,7	8,6	88,6
	Entre 101 i 200	3	5,7	8,6	97,1
	Més de 200	1	1,9	2,9	100,0
Total		35	66,0	100,0	
Perduts Sistema		18	34,0		
Total		53	100,0		

PB19.2.6_REC_EB_Total pers amb implicació B

		Freqüència	Percentatge	Percentatge vàlid	Percentatge acumulat
Vàlids	Entre 3 i 10	10	18,9	31,3	31,3
	Entre 11 i 50	9	17,0	28,1	59,4
	Entre 51 i 100	6	11,3	18,8	78,1
	Entre 101 i 200	4	7,5	12,5	90,6
	Més de 200	3	5,7	9,4	100,0
Total		32	60,4	100,0	
Perduts Sistema		21	39,6		
Total		53	100,0		

PB19.2.7_REC_EB_Total pers amb implicació C

	Freqüència	Percentatge	Percentatge vàlid	Percentatge acumulat
Entre 3 i 10	7	13,2	23,3	23,3
Entre 11 i 50	12	22,6	40,0	63,3
Vàlids Entre 51 i 100	3	5,7	10,0	73,3
Entre 101 i 200	4	7,5	13,3	86,7
Més de 200	4	7,5	13,3	100,0
Total	30	56,6	100,0	
Perduts Sistema	23	43,4		
Total	53	100,0		

Antiguitat de les persones sòcies

Estadístics

	PB19.3.7_EB_ Entre 0 i 2 anys	PB19.3.8_EB_ Entre 2 i 5 anys	PB19.3.9_EB_ Entre 5 i 10 anys	PB19.3.10_EB_ Entre 10 i 20 anys	PB19.3.11_EB_ Més de 20 anys
N					
Vàlids	32	35	35	26	15
Perduts	21	18	18	27	38
Mitjana	26,55	32,40	32,40	44,65	78,38
Desv. típ.	45,892	42,075	42,075	41,108	86,254
Mínim	2	1	1	2	2
Màxim	247	215	215	125	271
25	5,06	6,00	6,00	6,33	11,10
Percentils 50	13,01	19,50	19,50	33,65	48,00
75	27,30	40,00	40,00	83,38	110,00

PB19.3.7_REC_EB_Total pers amb antiguitat entre 0 i 2 anys

	Freqüència	Percentatge	Percentatge vàlid	Percentatge acumulat
1,0	7	13,2	28,0	28,0
Entre 11 i 50	15	28,3	60,0	88,0
Vàlids Entre 51 i 100	1	1,9	4,0	92,0
Entre 101 i 200	1	1,9	4,0	96,0
Més de 200	1	1,9	4,0	100,0
Total	25	47,2	100,0	
Perduts	28	52,8		
Total	53	100,0		

PB19.3.8_REC_EB_Total pers amb antiguitat entre 2 i 5 anys

	Freqüència	Percentatge	Percentatge vàlid	Percentatge acumulat
Entre 3 i 10	7	13,2	24,1	24,1
Entre 11 i 50	15	28,3	51,7	75,9
Vàlids Entre 51 i 100	5	9,4	17,2	93,1
Entre 101 i 200	1	1,9	3,4	96,6
Més de 200	1	1,9	3,4	100,0
Total	29	54,7	100,0	
Perduts	24	45,3		
Total	53	100,0		

PB19.3.9_REC_EB_Total pers amb antiguitat entre 5 i 10 anys

	Freqüència	Percentatge	Percentatge vàlid	Percentatge acumulat
Entre 3 i 10	7	13,2	24,1	24,1
Entre 11 i 50	15	28,3	51,7	75,9
Vàlids Entre 51 i 100	5	9,4	17,2	93,1
Entre 101 i 200	1	1,9	3,4	96,6
Més de 200	1	1,9	3,4	100,0
Total	29	54,7	100,0	
Perduts	24	45,3		
Total	53	100,0		

PB19.3.10_REC_EB_Total pers amb antiguitat entre 10 i 20 anys

	Freqüència	Percentatge	Percentatge vàlid	Percentatge acumulat
Entre 3 i 10	4	7,5	17,4	17,4
Entre 11 i 50	11	20,8	47,8	65,2
Vàlids Entre 51 i 100	4	7,5	17,4	82,6
Entre 101 i 200	4	7,5	17,4	100,0
Total	23	43,4	100,0	
Perduts	30	56,6		
Total	53	100,0		

PB19.3.11_REC_EB_Total pers amb antiguitat més de 20 anys

	Freqüència	Percentatge	Percentatge vàlid	Percentatge acumulat
Entre 11 i 50	5	9,4	41,7	41,7
Entre 51 i 100	3	5,7	25,0	66,7
Vàlids Entre 101 i 200	2	3,8	16,7	83,3
Més de 200	2	3,8	16,7	100,0
Total	12	22,6	100,0	
Perduts	41	77,4		
Total	53	100,0		

Persones a l'assemblea

Estadístics

PB20.1_Nombre total de persones a l'assemblea

N	Vàlids	39
	Perduts	14
Mitjana		41,56
Desv. típ.		42,077
Mínim		3
Màxim		200
Percentils	25	10,00
	50	30,00
	75	50,00

PB20.1_REC_Nombre total de persones a l'assemblea

	Freqüència	Percentatge	Percentatge vàlid	Percentatge acumulat
Entre 3 i 10	11	20,8	28,2	28,2
Entre 11 i 50	19	35,8	48,7	76,9
Vàlids Entre 51 i 100	6	11,3	15,4	92,3
Entre 101 i 200	3	5,7	7,7	100,0
Total	39	73,6	100,0	
Perduts	14	26,4		
Total	53	100,0		

Estadístics

		PB20.1.4_Total dones en Assemblea	PB20.1.4_Total homes en Assemblea
N	Vàlids	38	39
	Perduts	15	14
Mitjana		21,18	20,93
Desv. típ.		21,120	26,665
Mínim		2	1
Màxim		96	140
Percentils	25	5,75	4,20
	50	14,33	15,00
	75	31,25	24,00

PS19_REC_ESN - Nombre d'associacions participants a la vostra assemblea

		Freqüència	Percentatge	Percentatge vàlid	Percentatge acumulat
Fins a 10		2	3,8	40,0	40,0
Vàlids	Entre 11 i 50	3	5,7	60,0	100,0
Total		5	9,4	100,0	
Perduts		48	90,6		
Total		53	100,0		

Persones a la junta directiva

Estadístics

P20.2_Nombre total de persones a la Junta

Directiva

N	Vàlids	45
	Perduts	8
Mitjana		7,22
Desv. típ.		4,022
Mínim		0
Màxim		20
Percentils	25	4,00
	50	7,00
	75	10,00

P20.2_REC_Nombre total de persones a la Junta Directiva

	Freqüència	Percentatge	Percentatge vàlid	Percentatge acumulat
Entre 3 i 7	25	47,2	56,8	56,8
Entre 8 i 10	11	20,8	25,0	81,8
Vàlids Entre 11 i 15	6	11,3	13,6	95,5
Entre 16 i 30	2	3,8	4,5	100,0
Total	44	83,0	100,0	
Perduts Sistema	9	17,0		
Total	53	100,0		

Estadístics

	P20.2.3_Total dones a la Junta Directiva	P20.2.3_Total homes a la Junta Directiva
N		
Vàlids	45	44
Perduts	8	9
Mitjana	4,27	3,02
Desv. típ.	3,233	2,134
Mínim	0	0
Màxim	16	8
Percentils		
25	2,00	1,01
50	3,60	3,00
75	5,98	4,88

Persones voluntàries

Estadístics

P21.1_Nombre total de persones voluntàries

N	Vàlids	42
	Perduts	11
Mitjana		140,17
Desv. típ.		541,242
Mínim		0
Màxim		3500
Percentils		
	25	1,75
	50	11,00
	75	61,25

P21.1_REC_Nombre total de persones voluntàries

	Freqüència	Percentatge	Percentatge vàlid	Percentatge acumulat
Entre 1 i 10	12	22,6	36,4	36,4
Entre 11 i 20	5	9,4	15,2	51,5
Entre 21 i 50	5	9,4	15,2	66,7
Entre 51 i 100	3	5,7	9,1	75,8
Més de 100	8	15,1	24,2	100,0
Total	33	62,3	100,0	
Perduts Sistema	20	37,7		
Total	53	100,0		

Estadístics

	P21.1.3_Suma total de dones voluntàries	P21.1.4_Suma total de homes voluntaris
N		
Vàlids	42	42
Perduts	11	11
Mitjana	78,39	61,78
Desv. típ.	275,094	268,668
Mínim	0	0
Màxim	1750	1750
Percentils		
25	,00	,53
50	6,93	5,40
75	41,38	31,50

Persones remunerades

Estadístics

P21.2_Nombre total de persones remunerades

N	Vàlids	19
	Perduts	34
Mitjana		8,05
Desv. típ.		9,252
Mínim		1
Màxim		35
Percentils		
25		2,00
50		4,00
75		10,00

P21.2_REC_Nombre total de persones remunerades

	Freqüència	Percentatge	Percentatge vàlid	Percentatge acumulat
Vàlids				
Entre 1 i 10	15	28,3	78,9	78,9
Entre 11 i 20	1	1,9	5,3	84,2
Entre 21 i 50	3	5,7	15,8	100,0
Total	19	35,8	100,0	
Perduts Sistema	34	64,2		
Total	53	100,0		

Estadístics

		P21.2.3_Suma total de dones remunerades	P21.2.4_Suma total d'homes remunerats
N	Vàlids	38	36
	Perduts	15	17
Mitjana		2,36	1,76
Desv. tít.		4,188	3,707
Mínim		0	0
Màxim		18	18
Percentils	25	,00	,00
	50	,00	,00
	75	3,25	2,00

Part IV. Recursos econòmics i finançament

Ingressos i despeses

Estadístics

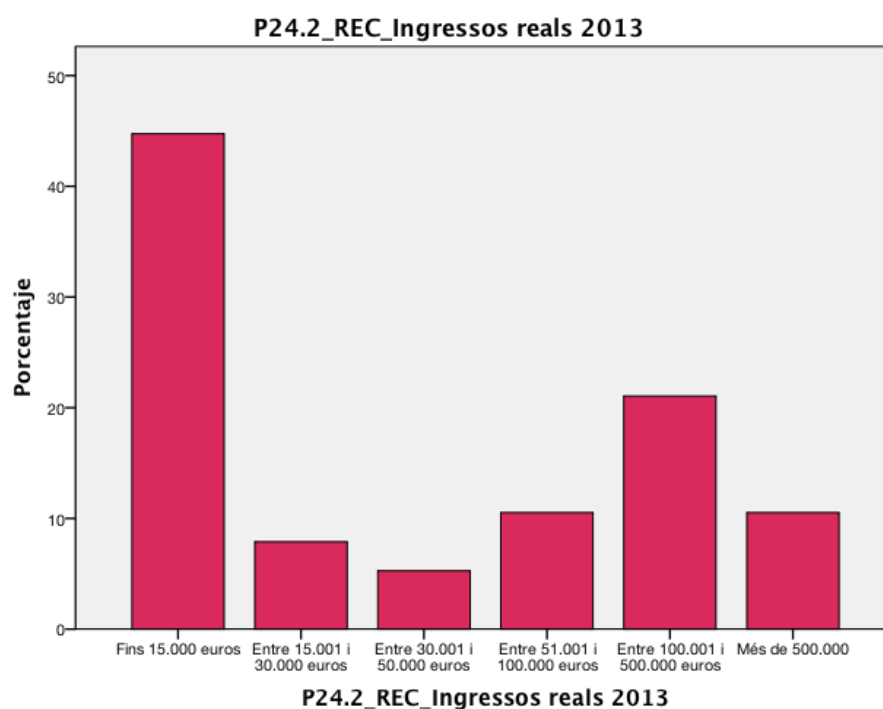
		P24.1_Ingressos previstos 2013	P24.2_Ingressos reals 2013	P24.3_Despeses previstes 2013	P24.4_Despeses reals 2013
N	Vàlids	37	38	37	38
	Perduts	16	15	16	15
Mitjana		90230,57	1695997,77	106293,17	1710894,51
Desv. típ.		134069,567	6169284,635	170470,108	6217393,110
Mínim		457	457	309	309
Màxim		543704	29320571	725500	29676981
Percentils 25		5517,70	5950,00	5318,95	7575,00
Percentils 50		22724,00	22500,00	23544,00	28500,00
Percentils 75		136729,00	199839,25	183000,00	200814,25

P24.1_REC_Ingressos previstos 2013

		Freqüència	Percentatge	Percentatge vàlid	Percentatge acumulat
Fins 15.000 euros		18	34,0	48,6	48,6
Entre 15.001 i 30.000 euros		3	5,7	8,1	56,8
Entre 30.001 i 50.000 euros		2	3,8	5,4	62,2
Vàlids	Entre 51.001 i 100.000 euros	4	7,5	10,8	73,0
Entre 100.001 i 500.000 euros		9	17,0	24,3	97,3
Més de 500.000		1	1,9	2,7	100,0
Total		37	69,8	100,0	
Perduts	Sistema	16	30,2		
Total		53	100,0		

P24.2_REC_Ingressos reals 2013

		Freqüència	Percentatge	Percentatge vàlid	Percentatge acumulat
Fins 15.000 euros		17	32,1	44,7	44,7
Entre 15.001 i 30.000 euros		3	5,7	7,9	52,6
Entre 30.001 i 50.000 euros		2	3,8	5,3	57,9
Vàlids	Entre 51.001 i 100.000 euros	4	7,5	10,5	68,4
Entre 100.001 i 500.000 euros		8	15,1	21,1	89,5
Més de 500.000		4	7,5	10,5	100,0
Total		38	71,7	100,0	
Perduts	Sistema	15	28,3		
Total		53	100,0		

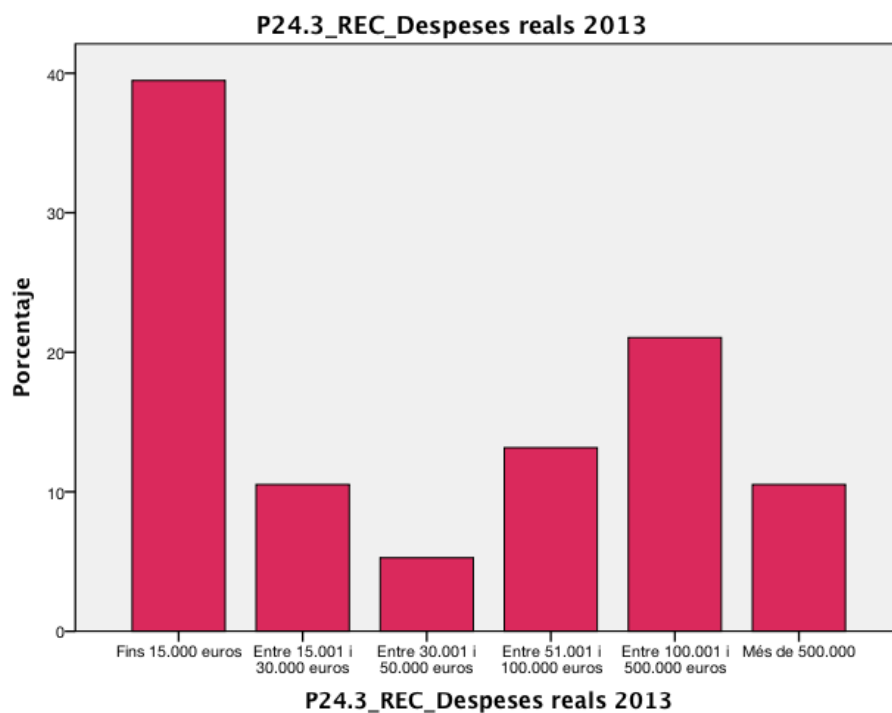


P24.3_REC_Despeses previstes 2013

	Freqüència	Percentatge	Percentatge vàlid	Percentatge acumulat
Fins 15.000 euros	18	34,0	48,6	48,6
Entre 15.001 i 30.000 euros	3	5,7	8,1	56,8
Entre 30.001 i 50.000 euros	2	3,8	5,4	62,2
Vàlids Entre 51.001 i 100.000 euros	3	5,7	8,1	70,3
Entre 100.001 i 500.000 euros	9	17,0	24,3	94,6
Més de 500.000	2	3,8	5,4	100,0
Total	37	69,8	100,0	
Perduts Sistema	16	30,2		
Total	53	100,0		

P24.3_REC_Despeses reals 2013

	Freqüència	Percentatge	Percentatge vàlid	Percentatge acumulat
Fins 15.000 euros	15	28,3	39,5	39,5
Entre 15.001 i 30.000 euros	4	7,5	10,5	50,0
Entre 30.001 i 50.000 euros	2	3,8	5,3	55,3
Vàlids Entre 51.001 i 100.000 euros	5	9,4	13,2	68,4
Entre 100.001 i 500.000 euros	8	15,1	21,1	89,5
Més de 500.000	4	7,5	10,5	100,0
Total	38	71,7	100,0	
Perduts Sistema	15	28,3		
Total	53	100,0		



Fonts de finançament

	Entre 1% i 25%	Entre 26% i 50%	Entre 51% i 75%	Entre 76% i 100%
	Rec	Rec	Rec	Rec
P25.1_REC_Finançament propi (%)	15	11	9	6
P25.2_REC_Finançament públic (%)	7	10	11	12
P25.3_REC_Finançament privat (%)	16	5	1	1

P26_Disposeu de dades detallades de finançament?

	Freqüència	Percentatge	Percentatge vàlid	Percentatge acumulat
Vàlids Sí	37	69,8	80,4	80,4
Vàlids No	9	17,0	19,6	100,0
Total	46	86,8	100,0	
Perduts	7	13,2		
Total	53	100,0		

Finançament propi

	Entre 1% i 25%	Entre 26% i 50%	Entre 51% i 75%	Entre 76% i 100%
	Rec	Rec	Rec	Rec
P26.1.1_REC_Finançament Propi - quotes de persones sòcies (%)	5	4	4	9
P26.1.2_REC_Finançament Propi - prestació de serveis (%)	6	2	4	7
P26.1.3_REC_Finançament Propi - accions puntuals per recaptar fons (%)	7	3	3	3
P26.1.4_REC_Finançament Propi - altres (%)	1	0	1	0

Finançament públic

	Entre 1% i 25%	Entre 26% i 50%	Entre 51% i 75%	Entre 76% i 100%
	Rec	Rec	Rec	Rec
P26.2.1_REC_Finançament Públic - Ajuntament de Barcelona (%)	3	5	3	22
P26.2.2_REC_Finançament Públic - Diputació de Barcelona (%)	3	0	1	0
P26.2.3_REC_Finançament Públic - Generalitat de Catalunya (%)	5	5	3	0
P26.2.4_REC_Finançament Públic - Ministeris (%)	2	1	0	0
P26.2.5_REC_Finançament Públic - Unió Europea (%)	1	0	0	0
P26.2.6_REC_Finançament Públic - Altres (%)	3	0	0	1

P26.2.7_REC_Finançament Públic - Subvenció - Ajuntament de Barcelona (%)

	Freqüència	Percentatge	Percentatge vàlid	Percentatge acumulat
Entre 1% i 25%	1	1,9	3,6	3,6
Vàlids Entre 26% i 50%	4	7,5	14,3	17,9
Entre 76% i 100%	23	43,4	82,1	100,0
Total	28	52,8	100,0	
Perduts Sistema	25	47,2		
Total	53	100,0		

P26.2.13_REC_Finançament Públic - Conveni - Ajuntament de Barcelona (%)

	Freqüència	Percentatge	Percentatge vàlid	Percentatge acumulat
Entre 1% i 25%	1	1,9	14,3	14,3
Entre 26% i 50%	1	1,9	14,3	28,6
Vàlids Entre 51% i 75%	1	1,9	14,3	42,9
Entre 76% i 100%	4	7,5	57,1	100,0
Total	7	13,2	100,0	
Perduts Sistema	46	86,8		
Total	53	100,0		

P26.2.19_REC_Finançament Públic - Contractació - Ajuntament de Barcelona (%)

	Freqüència	Percentatge	Percentatge vàlid	Percentatge acumulat
Entre 51% i 75%	2	3,8	33,3	33,3
Vàlids Entre 76% i 100%	4	7,5	66,7	100,0
Total	6	11,3	100,0	
Perduts Sistema	47	88,7		
Total	53	100,0		

P26.2.8_REC_Finançament Públic - Subvenció - Diputació de Barcelona (%)

	Freqüència	Percentatge	Percentatge vàlid	Percentatge acumulat
Vàlids Entre 76% i 100%	4	7,5	100,0	100,0
Perduts Sistema	49	92,5		
Total	53	100,0		

P26.2.9_REC_Finançament Públic - Subvenció - Generalitat de Catalunya (%)

	Freqüència	Percentatge	Percentatge vàlid	Percentatge acumulat
Entre 1% i 25%	1	1,9	12,5	12,5
Vàlids Entre 76% i 100%	7	13,2	87,5	100,0
Total	8	15,1	100,0	
Perduts Sistema	45	84,9		
Total	53	100,0		

P26.2.15_REC_Finançament Públic - Conveni - Generalitat de Catalunya (%)

	Freqüència	Percentatge	Percentatge vàlid	Percentatge acumulat
Vàlids Entre 76% i 100%	4	7,5	100,0	100,0
Perduts Sistema	49	92,5		
Total	53	100,0		

P26.2.10_REC_Finançament Públic - Subvenció - Ministeris (%)

	Freqüència	Percentatge	Percentatge vàlid	Percentatge acumulat
Vàlids Entre 76% i 100%	3	5,7	100,0	100,0
Perduts Sistema	50	94,3		
Total	53	100,0		

P26.2.11_REC_Finançament Públic - Subvenció - Unió Europea (%)

	Freqüència	Percentatge	Percentatge vàlid	Percentatge acumulat
Vàlids Entre 76% i 100%	1	1,9	100,0	100,0
Perduts Sistema	52	98,1		
Total	53	100,0		

P26.2.12_REC_Finançament Públic - Subvenció - Altres (%)

	Freqüència	Percentatge	Percentatge vàlid	Percentatge acumulat
Vàlids Entre 76% i 100%	5	9,4	100,0	100,0
Perduts Sistema	48	90,6		
Total	53	100,0		

P26.2.18_REC_Finançament Públic - Conveni - Altres (%)

	Freqüència	Percentatge	Percentatge vàlid	Percentatge acumulat
Vàlids Entre 1% i 25%	1	1,9	100,0	100,0
Perduts Sistema	52	98,1		
Total	53	100,0		

Finançament privat

	Entre 1% i 25%	Entre 26% i 50%	Entre 51% i 75%	Entre 76% i 100%
	Rec	Rec	Rec	Rec
P26.3.1_REC_Finançament Privat - Donacions individuals (%)	2	0	0	0
P26.3.2_REC_Finançament Privat - Empreses (%)	0	1	0	1
P26.3.3_REC_Finançament Privat - Fundacions (%)	2	0	0	7
P26.3.4_REC_Finançament Privat - Obres Socials (%)	0	0	1	6
P26.3.5_REC_Finançament Privat - Altres (%)	2	0	0	3

Estratègies i eines econòmiques

	Sí		En procés		No		NS/NR	
	Rec	% de la fila	Rec	% de la fila	Rec	% de la fila	Rec	% de la fila
P27.1_Disposen d'un pla per incrementar el volum econòmic	9	19,6%	6	13,0%	31	67,4%	0	0,0%
P27.2_Disposen d'un pla per diversificar les fonts de finançament	8	17,4%	7	15,2%	29	63,0%	2	4,3%
P27.3_Utilitzar plataformes de crowdfunding	3	6,7%	5	11,1%	37	82,2%	0	0,0%
P27.4_Ús d'altres plans o estratègies de finançament	1	16,7%	0	0,0%	4	66,7%	1	16,7%

P27.5_Altres plans o estratègies de finançament

	Freqüència	Percentatge	Percentatge vàlid	Percentatge acumulat
Vàlids Hem fet campanyes de captació de socis	1	1,9	100,0	100,0
Perduts	52	98,1		
Total	53	100,0		

P28.1_Els terminis de pagament per part de l'Ajuntament dificulten el funcionament de l'associació?

	Freqüència	Percentatge	Percentatge vàlid	Percentatge acumulat
Vàlids Sí	15	28,3	33,3	33,3
No	29	54,7	64,4	97,8
NS/NR	1	1,9	2,2	100,0
Total	45	84,9	100,0	
Perduts	8	15,1		
Total	53	100,0		

P28.2_Els terminis de pagament per part de la Generalitat dificulten el funcionament de l'associació?

	Freqüència	Percentatge	Percentatge vàlid	Percentatge acumulat
Vàlids				
Sí	14	26,4	56,0	56,0
No	10	18,9	40,0	96,0
NS/NR	1	1,9	4,0	100,0
Total	25	47,2	100,0	
Perduts	28	52,8		
Total	53	100,0		

Banca ètica

P29_Ús de la banca ètica

	Freqüència	Percentatge	Percentatge vàlid	Percentatge acumulat
Vàlids				
Sí, exclusivament	5	9,4	11,1	11,1
Sí, però no exclusivament	4	7,5	8,9	20,0
No fem servir la banca ètica	36	67,9	80,0	100,0
Total	45	84,9	100,0	
Perduts	8	15,1		
Total	53	100,0		

P29.1_Percentatge d'ús de la banca ètica

	Freqüència	Percentatge	Percentatge vàlid	Percentatge acumulat
Vàlids				
Entre 1% i 25%	2	3,8	25,0	25,0
Entre 76% i 99%	1	1,9	12,5	37,5
100%	5	9,4	62,5	100,0
Total	8	15,1	100,0	
Perduts	45	84,9		
Total	53	100,0		

P29.2.5_Ús de banca ètica_ Suma total d'entitats de banca ètica utilitzades (inclou Coop 57, Fiare i Triodos Bank)

		Freqüència	Percentatge	Percentatge vàlid	Percentatge acumulat
	1	7	13,2	77,8	77,8
Vàlids	2	2	3,8	22,2	100,0
	Total	9	17,0	100,0	
Perduts	Sistema	44	83,0		
Total		53	100,0		

P29.2.1_Ús de banca ètica - Coop57

		Freqüència	Percentatge	Percentatge vàlid	Percentatge acumulat
	Sí	4	7,5	44,4	44,4
Vàlids	No	5	9,4	55,6	100,0
	Total	9	17,0	100,0	
Perduts	Sistema	44	83,0		
Total		53	100,0		

P29.2.2_Ús de banca ètica - Fiare

		Freqüència	Percentatge	Percentatge vàlid	Percentatge acumulat
	Sí	1	1,9	11,1	11,1
Vàlids	No	8	15,1	88,9	100,0
	Total	9	17,0	100,0	
Perduts	Sistema	44	83,0		
Total		53	100,0		

P29.2.3_Ús de banca ètica - TriodosBank

		Freqüència	Percentatge	Percentatge vàlid	Percentatge acumulat
	Sí	4	7,5	44,4	44,4
Vàlids	No	5	9,4	55,6	100,0
	Total	9	17,0	100,0	
Perduts	Sistema	44	83,0		
Total		53	100,0		

Part V. Espais i equipaments

P31.1_Situació actual de la seu principal

		Freqüència	Percentatge	Percentatge vàlid	Percentatge acumulat
Vàlids	En propietat	2	3,8	4,2	4,2
	En lloguer	5	9,4	10,4	14,6
	Cessió d'espai d'un equipament públic (centre cívic, casal de barri, etc.)	14	26,4	29,2	43,8
	Cessió per a la gestió d'un espai d'un equipament públic	6	11,3	12,5	56,3
	Cessió d'un local propietat de l'Administració	11	20,8	22,9	79,2
	Cessió d'un espai privat (edificis religiosos, seus d'altres associacions, etc.)	6	11,3	12,5	91,7
	Domicili particular d'una persona membre de l'associació	3	5,7	6,3	97,9
	Altres	1	1,9	2,1	100,0
	Total	48	90,6	100,0	
Perduts		5	9,4		
Total		53	100,0		

P31.2_Situació desitjada de la seu principal

		Freqüència	Percentatge	Percentatge vàlid	Percentatge acumulat
Vàlids	En propietat	3	5,7	6,8	6,8
	En lloguer	2	3,8	4,5	11,4
	Cessió d'espai d'un equipament públic (centre cívic, casal de barri, etc.)	13	24,5	29,5	40,9
	Cessió per a la gestió d'un espai d'un equipament públic	5	9,4	11,4	52,3
	Cessió d'un local propietat de l'Administració	15	28,3	34,1	86,4
	Cessió d'un espai privat (edificis religiosos, seus d'altres associacions, etc.)	2	3,8	4,5	90,9
	Altres	2	3,8	4,5	95,5
	Cessió de local privat	2	3,8	4,5	100,0
	Total	44	83,0	100,0	
Perduts		9	17,0		
Total		53	100,0		

P31.1_Situació actual de la seu principal	P31.2_Situació desitjada de la seu principal								
	En propietat	En lloguer	Cessió d'espai d'un equipament públic (centre cívic, casal de barri, etc.)	Cessió per a la gestió d'un espai d'un equipament públic	Cessió d'un local propietat de l'Administració	Cessió d'un espai privat (edificis religiosos, seus d'altres associacions, etc.)	Domicili particular d'una persona membre de l'associació	Altres	Cessió de local privat
	Rec	Rec	Rec	Rec	Rec	Rec	Rec	Rec	Rec
En propietat	1	0	0	0	1	0	0	0	0
En lloguer	0	2	1	0	0	0	0	0	0
Cessió d'espai d'un equipament públic (centre cívic, casal de barri, etc.)	2	0	7	0	4	0	0	0	0
Cessió per a la gestió d'un espai d'un equipament públic	0	0	1	4	0	0	0	1	0
Cessió d'un local propietat de l'Administració	0	0	0	1	8	0	0	0	0
Cessió d'un espai privat (edificis religiosos, seus d'altres associacions, etc.)	0	0	1	0	1	2	0	0	2
Domicili particular d'una persona membre de l'associació	0	0	3	0	0	0	0	0	0
Altres	0	0	0	0	0	0	0	1	0

P31.4_Casos coincidents entre situació actual i desitjada

	Freqüència	Percentatge	Percentatge vàlid	Percentatge acumulat
No coincident	22	41,5	44,9	44,9
Vàlids Coincident	27	50,9	55,1	100,0
Total	49	92,5	100,0	
Perduts Sistema	4	7,5		
Total	53	100,0		

P32.1_Freqüència amb la que s'utilitzen espais públics oberts de la ciutat

	Freqüència	Percentatge	Percentatge vàlid	Percentatge acumulat
Una o més vegades al mes	16	30,2	34,0	34,0
Tres o quatre cops a l'any	16	30,2	34,0	68,1
Vàlids Un o dos cops a l'any	9	17,0	19,1	87,2
Mai	6	11,3	12,8	100,0
Total	47	88,7	100,0	
Perduts	6	11,3		
Total	53	100,0		

P33_Freqüència d'ús dels equipaments públics de la ciutat

	Freqüència	Percentatge	Percentatge vàlid	Percentatge acumulat
Una o més vegades al mes	14	26,4	31,8	31,8
Tres o quatre cops a l'any	13	24,5	29,5	61,4
Un o dos cops a l'any	5	9,4	11,4	72,7
Vàlids Menys d'un cop a l'any	2	3,8	4,5	77,3
Mai	8	15,1	18,2	95,5
NS/NR	2	3,8	4,5	100,0
Total	44	83,0	100,0	
Perduts	9	17,0		
Total	53	100,0		

Part VI. Reptes de futur

	Totalment en desacord		Desacord		Ni acord ni desacord		D'acord		Totalment d'acord	
	Rec	% de la fila	Rec	% de la fila	Rec	% de la fila	Rec	% de la fila	Rec	% de la fila
P35.1_Opinió - L'associació prioritza la millora del funcionament dels òrgans de govern	2	4,5%	3	6,8%	14	31,8%	13	29,5%	12	27,3%
P35.2_Opinió - L'associació treballa per afavorir la conciliació de la vida personal, laboral i associativa	2	4,7%	0	0,0%	10	23,3%	21	48,8%	10	23,3%
P35.3_Opinió - La Capitalitat Europea del Voluntariat 2014 ha estat una oportunitat per a l'associació	20	47,6%	10	23,8%	9	21,4%	2	4,8%	1	2,4%
P35.4_Opinió - És important comptar amb una llei catalana de voluntariat	2	4,7%	1	2,3%	25	58,1%	13	30,2%	2	4,7%
P35.5_Opinió - La tasca d'incidència política és una prioritat per les associacions	2	4,7%	2	4,7%	10	23,3%	15	34,9%	14	32,6%
P35.6_Opinió - L'associació està centrant els esforços en donar resposta a les necessitats més urgents deixant de banda les estratègiques	1	2,4%	5	12,2%	8	19,5%	13	31,7%	14	34,1%
P35.7_Opinió - El servei comunitari d'ESO ajudarà les associacions	11	26,8%	5	12,2%	17	41,5%	7	17,1%	1	2,4%
P35.8_Opinió - Revisió de l'ordenança de civisme	0	0,0%	0	0,0%	4	9,3%	19	44,2%	20	46,5%