



Informe de Les Corts

-Anàlisi estadística-

Febrer de 2015

Contingut

Fitxa tècnica	3
Part I. Informació general i implantació territorial.....	5
Part II. Organització i activitats	12
Part III. Les Persones.....	26
Part IV. Recursos econòmics i finançament	37
Part V. Espais i equipaments	47
Part VI. Reptes de futur.....	51

Fitxa tècnica

Tipus d'estudi: quantitatiu

Àmbit: ciutat de Barcelona, districte de Les Corts

Univers: organitzacions amb forma jurídica d'associació o sense forma jurídica

Marc: organitzacions amb forma jurídica d'associació o sense forma jurídica amb possibilitat de contacte.

Dimensió de la mostra:

- Respostes vàlides: 55

Calendari de treball de camp: de setembre a desembre de 2014

Recollida d'informació: aplicació online professional per a la recollida de respostes a través de qüestionari online amb preguntes tancades, obertes i semiobertes. També qüestionari en plantilla de documents i qüestionari breu.

Tractament de les dades: depuració de dades, càlcul i recodificació de variables.

Anàlisi: estadística descriptiva.

Dades de referència: l'any de referència és 2013 donat que és el darrer any tancat en el moment d'iniciar el treball de camp.

Part I. Informació general i implantació territorial

P1.4_Districte de Barcelona

	Freqüència	Percentatge	Percentatge vàlid	Percentatge acumulat
Vàlids Les Corts	55	100,0	100,0	100,0

P3.1_Forma jurídica

	Freqüència	Percentatge	Percentatge vàlid	Percentatge acumulat
Vàlids Associació / Federació / Confederació	55	100,0	100,0	100,0

P4.1_Associació declarada d'utilitat pública

	Freqüència	Percentatge	Percentatge vàlid	Percentatge acumulat
Vàlids Sí	16	29,1	31,4	31,4
No	25	45,5	49,0	80,4
NS/NR	10	18,2	19,6	100,0
Total	51	92,7	100,0	
Perduts	4	7,3		
Total	55	100,0		

P5.1_Registre on es troben els estatuts de l'associació

	Freqüència	Percentatge	Percentatge vàlid	Percentatge acumulat
Vàlids Registre d'entitats jurídiques	42	76,4	82,4	82,4
Registre d'entitats esportives	4	7,3	7,8	90,2
NS/NR	1	1,8	2,0	92,2
Altres	4	7,3	7,8	100,0
Total	51	92,7	100,0	
Perduts	4	7,3		
Total	55	100,0		

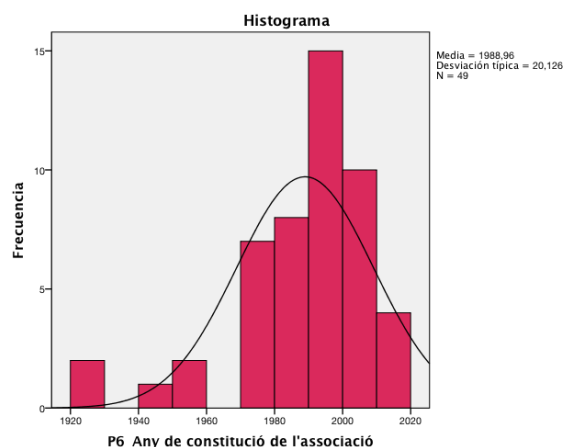
P5.2_Altres Registres

	Freqüència	Percentatge	Percentatge vàlid	Percentatge acumulat
	51	92,7	92,7	92,7
Cens d'entitats juvenils	1	1,8	1,8	94,5
MINISTERIO DE INTERIOR	1	1,8	1,8	96,4
Vàlids Registre Nacional d'Associacions	1	1,8	1,8	98,2
Registro de Entidades del Ministerio del Interior	1	1,8	1,8	100,0
Total	55	100,0	100,0	

Estadístics

P6_Any de constitució de l'associació

N	Vàlids	49
	Perduts	6
Mitjana		1988,96
Desv. típ.		20,126
Mínim		1920
Màxim		2014
Percentils	25	1980,00
	50	1994,00
	75	2004,50



P6.1_Any de constitució - recodificada-

	Freqüència	Percentatge	Percentatge vàlid	Percentatge acumulat
Fins 1980	12	21,8	24,5	24,5
Entre 1981 i 1990	8	14,5	16,3	40,8
Vàlids Entre 1991 i 2000	15	27,3	30,6	71,4
Entre 2001 i 2010	11	20,0	22,4	93,9
Entre 2011 i 2014	3	5,5	6,1	100,0
Total	49	89,1	100,0	
Perduts Sistema	6	10,9		
Total	55	100,0		

P7.0_ Nivell de l'organització (base, segon nivell o tercer nivell)

	Freqüència	Percentatge	Percentatge vàlid	Percentatge acumulat
Organització de base	49	89,1	94,2	94,2
Vàlids Organització de segon nivell	3	5,5	5,8	100,0
Total	52	94,5	100,0	
Perduts	3	5,5		
Total	55	100,0		

P8_Percentatge d'activitat a la ciutat de Barcelona

	Freqüència	Percentatge	Percentatge vàlid	Percentatge acumulat
100% d'activitat	25	45,5	48,1	48,1
Entre 76% i 99% d'activitat	10	18,2	19,2	67,3
Vàlids Entre 51% i 75% d'activitat	3	5,5	5,8	73,1
Entre 26% i 50% d'activitat	7	12,7	13,5	86,5
Entre 1% i 25% d'activitat	7	12,7	13,5	100,0
Total	52	94,5	100,0	
Perduts	3	5,5		
Total	55	100,0		

P9.0_Activitat a Tota la Ciutat	Recompte	15
P9.1.6_Total associacions amb activitat a Ciutat Vella (districte o inferior)	Recompte	6
P9.2.8_Total associacions amb activitat a l'Eixample (districte o inferior)	Recompte	5
P9.3.7_Total associacions amb activitat a Gràcia (districte o inferior)	Recompte	1
P9.4.5_Total associacions amb activitat a Les Corts (districte o inferior)	Recompte	40
P9.5.13_Total associacions amb activitat a Horta-Guinardó (districte o inferior)	Recompte	2
P9.6.15_Total associacions amb activitat a Nou Barris (districte o inferior)	Recompte	0
P9.7.9_Total associacions amb activitat a Sant Andreu (districte o inferior)	Recompte	0
P9.8.11_Total associacions amb activitat a Sant Martí (districte o inferior)	Recompte	2
P9.9.10_Total associacions amb activitat a Sants-Montjuïc (districte o inferior)	Recompte	5
P9.10.8_Total associacions amb activitat a Sarrià - Sant Gervasi (districte o inferior)	Recompte	2

Activitats per districte

Ciutat Vella	Recompte
P9.1_Activitat a tot el districte de Ciutat Vella	1
P9.1.1_Activitat al Raval	1
P9.1.2_Activitat al Gòtic	2
P9.1.3_Activitat a la Barceloneta	2
P9.1.4_Activitat a Sant Pere, Santa Caterina i La Ribera	0

Eixample	Recompte
P9.2_Activitat a tot el districte de l'Eixample	0
P9.2.1_Activitat al Fort Pienc	0
P9.2.2_Activitat a la Sagrada Família	3
P9.2.3_Activitat a la Dreta de l'Eixample	3
P9.2.4_Activitat a l'Antiga Esquerra de l'Eixample	2
P9.2.5_Activitat a la Nova Esquerra de l'Eixample	0
P9.2.6_Activitat a Sant Antoni	0

Gràcia	Recompte
P9.3_Activitat a tot el districte de Gràcia	0
P9.3.1_Activitat a Vallcarca i els Penitents	0
P9.3.2_Activitat al Coll	0
P9.3.3_Activitat a la Salut	0
P9.3.4_Activitat a la Vila de Gràcia	0
P9.3.5_Activitat al Camp d'en Grassot i Gràcia Nova	1

Les Corts	Recompte
P9.4_Activitat a tot el districte de les Corts	17
P9.4.1_Activitat a Les Corts (barri)	18
P9.4.2_Activitat a La Maternitat i Sant Ramón	4
P9.4.3_Activitat a Pedralbes	5

Horta-Guinardó	Recompte
P9.5_Activitat a tot el districte d'Horta-Guinardó	0
P9.5.1_Activitat al Baix Guinardó	0
P9.5.2_Activitat a Can Baró	0
P9.5.3_Activitat al Guinardó	1
P9.5.4_Activitat a la Font d'en Fargues	0
P9.5.5_Activitat al Carmel	0
P9.5.6_Activitat a la Teixonera	1
P9.5.7_Activitat a Sant Genís dels Agudells	0
P9.5.8_Activitat a Montbau	0
P9.5.9_Activitat a la Vall d'Hebron	0
P9.5.10_Activitat a la Clota	0
P9.5.11_Activitat a Horta	0

Nou Barris	Recompte
P9.6_Activitat a tot el districte de Nou Barris	0
P9.6.1_Activitat a Vilapicina i la Torre Llobeta	0
P9.6.2_Activitat a Porta	0
P9.6.3_Activitat al Turó de la Peira	0
P9.6.4_Activitat a Can Peguera	0
P9.6.5_Activitat a la Guineueta	0
P9.6.6_Activitat a Canyelles	0
P9.6.7_Activitat a Les Roquetes	0
P9.6.8_Activitat a Verdum	0
P9.6.9_Activitat a La Prosperitat	0
P9.6.10_Activitat a Trinitat Nova	0
P9.6.11_Activitat a Torre Baró	0
P9.6.12_Activitat a Ciutat Meridiana	0
P9.6.13_Activitat a Vallbona	0

Sant Andreu	Recompte
P9.7_Activitat a tot el districte de Sant Andreu	0
P9.7.1_Activitat a Trinitat Vella	0
P9.7.2_Activitat a Baró de Viver	0
P9.7.3_Activitat a Bon Pastor	0
P9.7.4_Activitat a Sant Andreu del Palomar	0
P9.7.5_Activitat a La Sagrera	0
P9.7.6_Activitat al Congrés i els Indians	0
P9.7.7_Activitat a Navas	0

Sant Martí	Recompte
P9.8_Activitat a tot el districte de Sant Martí	0
P9.8.1_Activitat al Camp de l'Arpa del Clot	0
P9.8.2_Activitat al Clot	0
P9.8.3_Activitat al Parc i la Llacuna del Poblenou	0
P9.8.4_Activitat a la Vila Olímpica del Poblenou	1
P9.8.5_Activitat al Poblenou	1
P9.8.6_Activitat a Diagonal Mar i el Front Marítim del Poblenou	1
P9.8.7_Activitat al Besós i Maresme	1
P9.8.8_Activitat al Provençals de Poblenou	0
P9.8.9_Activitat a Sant Martí de Provençals	0
P9.8.10_Activitat a la Verneda i la Pau	0

Sants-Montjuïc	Recompte
P9.9_Activitat a tot el districte de Sants-Montjuïc	1
P9.9.1_Activitat al Poble Sec	1
P9.9.2_Activitat a la Marina del Prat Vermell	0
P9.9.3_Activitat a la Marina del Port	0
P9.9.4_Activitat a la Font de la Guatlla	0
P9.9.5_Activitat a Hostafrancs	1
P9.9.6_Activitat a la Bordeta	0
P9.9.7_Activitat a Sants-Badal	1
P9.9.8_Activitat a Sants (barri)	4

Sarrià-Sant Gervasi	Recompte
P9.10_Activitat a tot el districte de Sarrià - Sant Gervasi	0
P9.10.1_Activitat a Vallvidrera, Tibidabo i les Planes	2
P9.10.2_Activitat a Sarrià	0
P9.10.3_Activitat a Les Tres Torres	0
P9.10.4_Activitat a Sant Gervasi - la Bonanova	0
P9.10.5_Activitat a Sant Gervasi - Galvany	0
P9.10.6_Activitat al Putget i Farró	0

Activitat fora de Barcelona	Recompte
P10.1_L'associació també actua a nivell comarcal	6
P10.2_L'associació també actua a nivell provincial	4
P10.3_L'associació també actua a tot Catalunya	12
P10.4_L'associació també actua en diverses Comunitats Autònomes	5
P10.5_L'associació també actua a tot el territori estatal	5
P10.6_L'associació també actua en l'àmbit internacional	8

Part II. Organització i activitats

PB12.1.1_EB - Acció Social

	Freqüència	Percentatge	Percentatge vàlid	Percentatge acumulat
Dones	2	3,6	14,3	14,3
Gent Gran	1	1,8	7,1	21,4
Infants i joves	1	1,8	7,1	28,6
Discapacitat	4	7,3	28,6	57,1
Vàlids Salut mental	1	1,8	7,1	64,3
Vàlids Salut (no inclou salut mental)	2	3,6	14,3	78,6
Persones immigrades	1	1,8	7,1	85,7
Pobresa i exclusió	1	1,8	7,1	92,9
Altres (especificar)	1	1,8	7,1	100,0
Total	14	25,5	100,0	
Perduts	41	74,5		
Total	55	100,0		

PB12.1.3_EB - Ambiental

	Freqüència	Percentatge
Perduts	55	100,0

PB12.1.5_EB - Comunitàries i veïnals

	Freqüència	Percentatge	Percentatge vàlid	Percentatge acumulat
Associacions veïnals	5	9,1	83,3	83,3
Vàlids Cases regionals	1	1,8	16,7	100,0
Total	6	10,9	100,0	
Perduts	49	89,1		
Total	55	100,0		

PB12.1.7_EB - Cooperació, pau i drets humans

	Freqüència	Percentatge	Percentatge vàlid	Percentatge acumulat
Vàlids Cooperació al desenvolupament	3	5,5	100,0	100,0
Perduts	52	94,5		
Total	55	100,0		

PB12.1.9_EB - Cultura

	Freqüència	Percentatge	Percentatge vàlid	Percentatge acumulat
Vàlids Art i arts escèniques	1	1,8	7,7	7,7
Ateneus	1	1,8	7,7	15,4
Audiovisuals i comunicació	1	1,8	7,7	23,1
Estudi i recerca	3	5,5	23,1	46,2
Cultura popular i tradicional	4	7,3	30,8	76,9
Altres (especificar)	3	5,5	23,1	100,0
Total	13	23,6	100,0	
Perduts	42	76,4		
Total	55	100,0		

PB12.1.10_EB - Cultura - Altres (especificar)

	Freqüència	Percentatge	Percentatge vàlid	Percentatge acumulat
Vàlids	52	94,5	94,5	94,5
Activitats diverses de lleure i oci	1	1,8	1,8	96,4
Formes d'oci alternatives	1	1,8	1,8	98,2
Memòria històrica	1	1,8	1,8	100,0
Total	55	100,0	100,0	

PB12.1.11_EB - Drets Civils

	Freqüència	Percentatge	Percentatge vàlid	Percentatge acumulat
Vàlids Drets econòmics, socials i culturals	1	1,8	100,0	100,0
Perduts	54	98,2		
Total	55	100,0		

PB12.1.13_EB - Formació i Educació

	Freqüència	Percentatge	Percentatge vàlid	Percentatge acumulat
Associació de mares i pares d'alumnes	3	5,5	75,0	75,0
Vàlids Formació d'adults i aules d'extensió universitària	1	1,8	25,0	100,0
Total	4	7,3	100,0	
Perduts	51	92,7		
Total	55	100,0		

PB12.1.15_EB - Joventut

	Freqüència	Percentatge	Percentatge vàlid	Percentatge acumulat
Vàlids Educació en el lleure	2	3,6	100,0	100,0
Perduts	53	96,4		
Total	55	100,0		

PB12.1.17_EB - Esport

	Freqüència	Percentatge	Percentatge vàlid	Percentatge acumulat
Vàlids Clubs esportius o seccions esportives	6	10,9	100,0	100,0
Perduts	49	89,1		
Total	55	100,0		

PB12.1.19_EB - Altres

	Freqüència	Percentatge
Perduts	55	100,0

	Sí		En procés		No		NS/NR	
	Rec	% de la fila	Rec	% de la fila	Rec	% de la fila	Rec	% de la fila
PB14.1_EB - Disposen de registre d'associats i associades	42	87,5%	3	6,3%	2	4,2%	1	2,1%
PB14.2_EB - Estatuts i memòries consultables obertament	30	63,8%	10	21,3%	3	6,4%	4	8,5%
PB14.3_EB - Disposen d'un document sobre llarg termini	10	21,7%	28	60,9%	7	15,2%	1	2,2%
PB14.4_EB - Realitzen accions per ampliar associats i associades	32	66,7%	11	22,9%	4	8,3%	1	2,1%
PB14.5_EB - Mecanisme de relleu pels membres de la Junta Directiva	27	56,3%	14	29,2%	6	12,5%	1	2,1%
PB14.6_EB - Altres espais de participació per les persones associades (a part de la Junta i l'assemblea)	26	54,2%	21	43,8%	0	0,0%	1	2,1%
PB14.7_EB - Criteris de diversitat en el funcionament associatiu	13	28,3%	26	56,5%	2	4,3%	5	10,9%
PB14.8_EB - Mecanismes pel compliment de la Llei de Protecció de Dades	23	47,9%	15	31,3%	7	14,6%	3	6,3%
PB14.9_EB - Ús actiu de les xarxes socials	24	50,0%	16	33,3%	7	14,6%	1	2,1%
PB14.10_EB - Altres eines telemàtiques a part del correu electrònic	27	56,3%	18	37,5%	3	6,3%	0	0,0%
PB14.11_EB - Altres instruments / eines	4	26,7%	7	46,7%	1	6,7%	3	20,0%

PS12.1_ESN - Àmbit principal d'actuació de l'organització

	Freqüència	Percentatge	Percentatge vàlid	Percentatge acumulat
Vàlids				
Cultura	1	1,8	33,3	33,3
Formació i educació	1	1,8	33,3	66,7
Joventut	1	1,8	33,3	100,0
Total	3	5,5	100,0	
Perduts	52	94,5		
Total	55	100,0		

	Poc important	No gaire important	Important	Molt important
	Rec	Rec	Rec	Rec
PS12.2.1_ESN - Importància del rol de consecució de recursos	0	1	0	2
PS12.2.2_ESN - Importància del rol de redistribució de recursos	0	0	1	2
PS12.2.3_ESN - Importància del rol Interacció entitats membre	0	0	0	3
PS12.2.4_ESN - Importància del rol de Representació	0	0	1	2
PS12.2.5_ESN - Importància del rol de Interlocució	0	0	0	3
PS12.2.6_ESN - Importància del rol de Serveis Oberts a les entitats membre	0	0	2	1
PS12.2.7_ESN - Importància del rol de Generació de coneixement	0	1	0	2
PS12.2.8_ESN - Importància del rol de Prestació de serveis	0	0	1	2
PS12.2.9_ESN - Importància del rol de mitjanació	0	0	2	1
PS12.2.10_ESN - Importància del rol de validació	0	1	1	1
PS12.2.11_ESN - Importància Altres rols	0	0	0	0

PS12.3_ESN - Criteris d'incorporació d'entitats membre

	Freqüència	Percentatge	Percentatge vàlid	Percentatge acumulat
Àmbit territorial	1	1,8	33,3	33,3
Àmbit d'actuació i àmbit territorial	1	1,8	33,3	66,7
Vàlids Altres	1	1,8	33,3	100,0
Total	3	5,5	100,0	
Perduts	52	94,5		
Total	55	100,0		

PS12.3.1_ESN - Altres criteris d'incorporació d'entitats membre

	Freqüència	Percentatge	Percentatge vàlid	Percentatge acumulat
Vàlids Ideari compartit	1	1,8	100,0	100,0
Perduts	54	98,2		
Total	55	100,0		

Estadístics

PS12.4_ESN - Número total d'entitats membre

N	Vàlids	3
	Perduts	52
Mitjana		6,33
Desv. típ.		1,528
Mínim		5
Màxim		8
Percentils	25	5,00
	50	6,00
	75	.

PS12.4_ESN - Número total d'entitats membre

	Freqüència	Percentatge	Percentatge vàlid	Percentatge acumulat
Vàlids	5	1	1,8	33,3
	6	1	1,8	66,7
	8	1	1,8	100,0
Total	3	5,5	100,0	
Perduts	Sistema	52	94,5	
Total		55	100,0	

Estadístics

PS12.5_ESN - Número d'entitats membre amb seu a Barcelona

N	Vàlids	3
	Perduts	52
Mitjana		3,00
Desv. típ.		1,732
Mínim		2
Màxim		5
Percentils	25	2,00
	50	2,00
	75	.

PS12.7_ESN - Recodificada: Percentatge d'entitats associades amb seu principal a Barcelona (Càlcul posterior)

	Freqüència	Percentatge	Percentatge vàlid	Percentatge acumulat
Vàlids Entre l'1% i el 25%	1	1,8	33,3	33,3
Vàlids Entre el 26% i el 50%	1	1,8	33,3	66,7
Vàlids Entre 76% i 100%	1	1,8	33,3	100,0
Total	3	5,5	100,0	
Perduts Sistema	52	94,5		
Total	55	100,0		

P13.1.1_Associació pertany a la CAL

	Freqüència	Percentatge
Perduts	55	100,0

P13.1.2_Associació pertany a la CatFAC

	Freqüència	Percentatge
Perduts	55	100,0

P13.1.3_Associació pertany al CJB

	Freqüència	Percentatge	Percentatge vàlid	Percentatge acumulat
Vàlids CJB	2	3,6	100,0	100,0
Perduts	53	96,4		
Total	55	100,0		

P13.1.4_Associació pertany a COCEMFE

	Freqüència	Percentatge
Perduts	55	100,0

P13.1.5_Associació pertany a la Coordinadora de Nou Barris

	Freqüència	Percentatge
Perduts	55	100,0

P13.1.6_Associació pertany a la Coordinadora d'Horta

	Freqüència	Percentatge
Perduts	55	100,0

P13.1.7_Associació pertany a la Coordinadora del Poblenou

	Freqüència	Percentatge
Perduts	55	100,0

P13.1.8_Associació pertany a la Coordinadora del Poblesec

	Freqüència	Percentatge
Perduts	55	100,0

P13.1.9_Associació pertany a la Coordinadora Eix Prim

	Freqüència	Percentatge
Perduts	55	100,0

P13.1.10_Associació pertany a ECAS

	Freqüència	Percentatge
Perduts	55	100,0

P13.1.11_Associació pertany a ECOM

	Freqüència	Percentatge	Percentatge vàlid	Percentatge acumulat
Vàlids ECOM - Federació ECOM	1	1,8	100,0	100,0
Perduts	54	98,2		
Total	55	100,0		

P13.1.12_Associació pertany a la FAC

	Freqüència	Percentatge	Percentatge vàlid	Percentatge acumulat
Vàlids FAC - Federació d'Ateneus de Catalunya	1	1,8	100,0	100,0
Perduts	54	98,2		
Total	55	100,0		

P13.1.13_Associació pertany a la FACEPA

	Freqüència	Percentatge
Perduts	55	100,0

P13.1.14_Associació pertany a la FAGIC

	Freqüència	Percentatge
Perduts	55	100,0

P13.1.15_Associació pertany a la FAPAC

	Freqüència	Percentatge	Percentatge vàlid	Percentatge acumulat
Vàlids FAPAC - Federació de Mares i	2	3,6	100,0	100,0
Perduts	53	96,4		
Total	55	100,0		

P13.1.16_Associació pertany a la FATEC

	Freqüència	Percentatge	Percentatge vàlid	Percentatge acumulat
Vàlids FATEC - Federació d'Associacions de Gent Gran de Catalunya	1	1,8	100,0	100,0
Perduts	54	98,2		
Total	55	100,0		

P13.1.17_Associació pertany a la FAVB

	Freqüència	Percentatge	Percentatge vàlid	Percentatge acumulat
Vàlids FAVB - Federació d'Associacions de Veïns i Veïnes de Barcelona	4	7,3	100,0	100,0
Perduts	51	92,7		
Total	55	100,0		

P13.1.18_Associació pertany a la FCD

	Freqüència	Percentatge
Perduts	55	100,0

P13.1.19_Associació pertany a la FCDSang

	Freqüència	Percentatge
Perduts	55	100,0

P13.1.20_Associació pertany a la FCVS

	Freqüència	Percentatge	Percentatge vàlid	Percentatge acumulat
Vàlids FCVS - Federació Catalana de Voluntariat Social	2	3,6	100,0	100,0
Perduts	53	96,4		
Total	55	100,0		

P13.1.21_Associació pertany a la FECARECAT

	Freqüència	Percentatge	Percentatge vàlid	Percentatge acumulat
Vàlids FECARECAT - Federació de Casa	1	1,8	100,0	100,0
Perduts	54	98,2		
Total	55	100,0		

P13.1.22_Associació pertany a Fedelatina

	Freqüència	Percentatge
Perduts	55	100,0

P13.1.23_Associació pertany a la FOCAGG

	Freqüència	Percentatge
Perduts	55	100,0

P13.1.24_Associació pertany a la Fundació Tot Raval

	Freqüència	Percentatge
Perduts	55	100,0

P13.1.25_Associació pertany a Lafede.cat

	Freqüència	Percentatge	Percentatge vàlid	Percentatge acumulat
Vàlids Lafede.cat	1	1,8	50,0	50,0
Vàlids Lafede.cat - Organitzacions per a la Justícia Global (FCONG)	1	1,8	50,0	100,0
Total	2	3,6	100,0	
Perduts	53	96,4		
Total	55	100,0		

P13.1.26_Associació pertany a MLP

	Freqüència	Percentatge
Perduts	55	100,0

P13.1.27_Associació pertany al Secretariat d'Entitats de Sants, Hostafrancs i la Bordeta

	Freqüència	Percentatge
Perduts	55	100,0

P13.1.28_Associació pertany a la Taula d'Entitats de Sarrià

	Freqüència	Percentatge
Perduts	55	100,0

P13.1.29_Associació pertany a la Taula de Comunicació

	Freqüència	Percentatge
Perduts	55	100,0

P13.1.30_Associació pertany a la Unió d'Entitats de la Marina

	Freqüència	Percentatge
Perduts	55	100,0

P13.1.31_Associació pertany a VERN

	Freqüència	Percentatge
Perduts	55	100,0

P13.1.32_Associació pertany a Xarxantoni

	Freqüència	Percentatge
Perduts	55	100,0

P15_Coneixen Torre Jussana

	Freqüència	Percentatge	Percentatge vàlid	Percentatge acumulat
Vàlids	Sí	35	63,6	68,6
	No	16	29,1	100,0
	Total	51	92,7	100,0
Perduts		4	7,3	
Total		55	100,0	

Serveis utilitzats de Torre Jussana	Recompte
P15.1.1_TJ - Informació / consulta	23
P15.1.2_TJ - Assessorament / Acompanyament	10
P15.1.3_TJ - Formació	13
P15.1.4_TJ - Consulta publicacions	6
P15.1.5_TJ - Cessió d'espais	2
P15.1.6_TJ - Cap servei utilitzat	3
P15.1.7_TJ - NS/NR	0

P15.2_TJ - Freqüència amb la que utilitzen els serveis de Torre Jussana

	Freqüència	Percentatge	Percentatge vàlid	Percentatge acumulat
Vàlids	Una o més vegades al mes	2	3,6	5,7
	Tres o quatre cops a l'any	2	3,6	11,4
	Un o dos cops a l'any	11	20,0	42,9
	Menys d'un cop a l'any	14	25,5	82,9
	Mai	6	10,9	100,0
	Total	35	63,6	100,0
Perduts		20	36,4	
Total		55	100,0	

P16_Coneixement del Codi Ètic de les Associacions de Barcelona

	Freqüència	Percentatge	Percentatge vàlid	Percentatge acumulat
Vàlids	Sí	20	36,4	40,8
	No	28	50,9	98,0
	NS/NR	1	1,8	100,0
	Total	49	89,1	100,0
Perduts		6	10,9	
Total		55	100,0	

P17_Coneixement del CRAJ

	Freqüència	Percentatge	Percentatge vàlid	Percentatge acumulat
Vàlids Sí	2	3,6	66,7	66,7
No	1	1,8	33,3	100,0
Total	3	5,5	100,0	
Perduts	52	94,5		
Total	55	100,0		

Serveis emprats del CRAJ	Recompte
P17.1.1_CRAJ - Consulta de documents informatius	1
P17.1.2_CRAJ - Resoldre dubtes associatius	2
P17.1.3_CRAJ - Assistència a Cicles i Xerrades	1
P17.1.4_CRAJ - Consulta portal web	2
P17.1.5_CRAJ - Reserva de material	1
P17.1.6_CRAJ - Reserva d'Espai Jove la Fontana	0
P17.1.7_CRAJ - Assessorament	1
P17.1.8_CRAJ - Acompanyament al programa de vivers projectes	0
P17.1.9_CRAJ - Cap	0

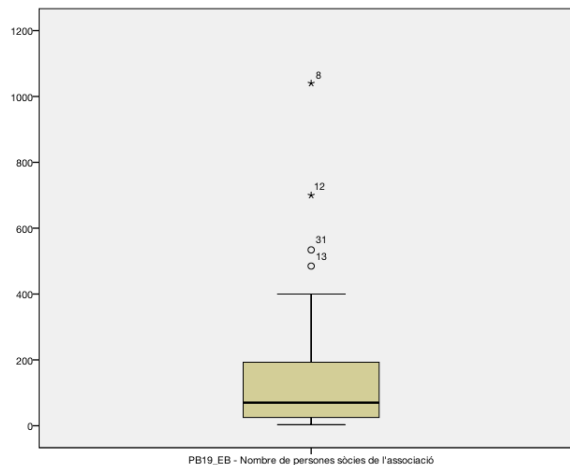
Part III. Les Persones

Persones sòcies

Estadístics

PB19_EB - Nombre de persones sòcies de l'associació

N	Vàlids	42
	Perduts	13
Mitjana		156,52
Desv. típ.		213,760
Mínim		3
Màxim		1040
Percentils	25	24,75
	50	70,00
	75	194,75



PB19_REC_EB - Nombre de persones sòcies de l'associació

	Freqüència	Percentatge	Percentatge vàlid	Percentatge acumulat
Vàlids	Entre 3 i 30	14	25,5	33,3
	Entre 31 i 90	10	18,2	57,1
	Entre 91 i 250	9	16,4	78,6
	Més de 250	9	16,4	100,0
	Total	42	76,4	100,0
Perduts	13	23,6		
Total	55	100,0		

Estadístics

PB19.1.4_EB_Total dones sòcies

N	Vàlids	37
	Perduts	18
Mitjana		78,86
Desv. típ.		119,049
Mínim		1
Màxim		624
Percentils	25	11,46
	50	39,20
	75	101,78

Estadístics

PB19.1.5_EB_Total homes socis

N	Vàlids	36
	Perduts	19
Mitjana		70,43
Desv. típ.		94,310
Mínim		1
Màxim		416
Percentils	25	10,00
	50	20,50
	75	109,58

PB19.1.4_REC_EB_Total dones sòcies

	Freqüència	Percentatge	Percentatge vàlid	Percentatge acumulat
Vàlids	Entre 3 i 10	2	3,6	6,7
	Entre 11 i 50	13	23,6	43,3
	Entre 51 i 100	6	10,9	20,0
	Entre 101 i 200	6	10,9	20,0
	Més de 200	3	5,5	10,0
	Total	30	54,5	100,0
Perduts	25	45,5		
Total	55	100,0		

PB19.1.5_REC_EB_Total homes socis

	Freqüència	Percentatge	Percentatge vàlid	Percentatge acumulat
Vàlids	Entre 3 i 10	8	14,5	25,0
	Entre 11 i 50	10	18,2	31,3
	Entre 51 i 100	4	7,3	12,5
	Entre 101 i 200	7	12,7	21,9
	Més de 200	3	5,5	9,4
	Total	32	58,2	100,0
Perduts	23	41,8		
Total	55	100,0		

Grau d'implicació de les persones sòcies

Estadístics

		PB19.2.5_EB_Tota	PB19.2.6_EB_Tota	PB19.2.7_EB_Tota
		I pers amb implicació A	I pers amb implicació B	I pers amb implicació C
N	Vàlids	36	34	32
	Perduts	19	21	23
Mitjana		29,78	41,07	114,10
Desv. típ.		39,896	65,532	187,330
Mínim		3	3	2
Màxim		175	360	884
Percentils	25	6,43	7,32	10,66
	50	14,20	19,20	33,50
	75	34,63	58,43	141,83

PB19.2.5_REC_EB_Total pers amb implicació A

		Freqüència	Percentatge	Percentatge vàlid	Percentatge acumulat
Vàlids	Entre 3 i 10	13	23,6	40,6	40,6
	Entre 11 i 50	12	21,8	37,5	78,1
	Entre 51 i 100	4	7,3	12,5	90,6
	Entre 101 i 200	3	5,5	9,4	100,0
	Total	32	58,2	100,0	
Perduts Sistema		23	41,8		
Total		55	100,0		

PB19.2.6_REC_EB_Total pers amb implicació B

		Freqüència	Percentatge	Percentatge vàlid	Percentatge acumulat
Vàlids	Entre 3 i 10	10	18,2	31,3	31,3
	Entre 11 i 50	13	23,6	40,6	71,9
	Entre 51 i 100	6	10,9	18,8	90,6
	Entre 101 i 200	2	3,6	6,3	96,9
	Més de 200	1	1,8	3,1	100,0
	Total	32	58,2	100,0	
Perduts Sistema		23	41,8		
Total		55	100,0		

PB19.2.7_REC_EB_Total pers amb implicació C

	Freqüència	Percentatge	Percentatge vàlid	Percentatge acumulat
Entre 3 i 10	6	10,9	20,0	20,0
Entre 11 i 50	12	21,8	40,0	60,0
Vàlids Entre 51 i 100	3	5,5	10,0	70,0
Entre 101 i 200	3	5,5	10,0	80,0
Més de 200	6	10,9	20,0	100,0
Total	30	54,5	100,0	
Perduts Sistema	25	45,5		
Total	55	100,0		

Antiguitat de les persones sòcies

Estadístics

		PB19.3.7_ EB_ Entre 0 i 2 anys	PB19.3.8_ EB_ Entre 2 i 5 anys	PB19.3.9_ EB_ Entre 5 i 10 anys	PB19.3.10_ EB_ Entre 10 i 20 anys	PB19.3.11_ EB_ Més de 20 anys
N	Vàlids	27	30	30	22	15
	Perduts	28	25	25	33	40
Mitjana		37,19	30,90	30,90	43,71	88,50
Desv. típ.		76,660	42,329	42,329	58,136	88,710
Mínim		0	2	2	2	5
Màxim		364	156	156	208	320
Percentils	25	2,50	4,98	4,98	6,85	14,00
	50	10,50	12,78	12,78	18,88	75,50
	75	30,20	49,50	49,50	59,13	105,00

PB19.3.7_REC_EB_Total pers amb antiguitat entre 0 i 2 anys

	Freqüència	Percentatge	Percentatge vàlid	Percentatge acumulat
1,0	6	10,9	31,6	31,6
Entre 11 i 50	9	16,4	47,4	78,9
Vàlids Entre 51 i 100	1	1,8	5,3	84,2
Entre 101 i 200	2	3,6	10,5	94,7
Més de 200	1	1,8	5,3	100,0
Total	19	34,5	100,0	
Perduts	36	65,5		
Total	55	100,0		

PB19.3.8_REC_EB_Total pers amb antiguitat entre 2 i 5 anys

	Freqüència	Percentatge	Percentatge vàlid	Percentatge acumulat
Entre 3 i 10	10	18,2	37,0	37,0
Entre 11 i 50	10	18,2	37,0	74,1
Vàlids Entre 51 i 100	4	7,3	14,8	88,9
Entre 101 i 200	3	5,5	11,1	100,0
Total	27	49,1	100,0	
Perduts	28	50,9		
Total	55	100,0		

PB19.3.9_REC_EB_Total pers amb antiguitat entre 5 i 10 anys

	Freqüència	Percentatge	Percentatge vàlid	Percentatge acumulat
Entre 3 i 10	10	18,2	37,0	37,0
Entre 11 i 50	10	18,2	37,0	74,1
Vàlids Entre 51 i 100	4	7,3	14,8	88,9
Entre 101 i 200	3	5,5	11,1	100,0
Total	27	49,1	100,0	
Perduts	28	50,9		
Total	55	100,0		

PB19.3.10_REC_EB_Total pers amb antiguitat entre 10 i 20 anys

	Freqüència	Percentatge	Percentatge vàlid	Percentatge acumulat
Entre 3 i 10	8	14,5	38,1	38,1
Entre 11 i 50	7	12,7	33,3	71,4
Vàlids Entre 51 i 100	3	5,5	14,3	85,7
Entre 101 i 200	2	3,6	9,5	95,2
Més de 200	1	1,8	4,8	100,0
Total	21	38,2	100,0	
Perduts	34	61,8		
Total	55	100,0		

PB19.3.11_REC_EB_Total pers amb antiguitat més de 20 anys

	Freqüència	Percentatge	Percentatge vàlid	Percentatge acumulat
Entre 3 i 10	2	3,6	13,3	13,3
Entre 11 i 50	4	7,3	26,7	40,0
Vàlids Entre 51 i 100	5	9,1	33,3	73,3
Entre 101 i 200	2	3,6	13,3	86,7
Més de 200	2	3,6	13,3	100,0
Total	15	27,3	100,0	
Perduts	40	72,7		
Total	55	100,0		

Persones a l'assemblea

Estadístics

PB20.1_Nombre total de persones a l'assemblea

N	Vàlids	39
	Perduts	16
Mitjana		101,51
Desv. típ.		191,718
Mínim		3
Màxim		1040
Percentils	25	15,00
	50	40,00
	75	80,00

PB20.1_REC_Nombre total de persones a l'assemblea

	Freqüència	Percentatge	Percentatge vàlid	Percentatge acumulat
Entre 3 i 10	6	10,9	15,4	15,4
Entre 11 i 50	18	32,7	46,2	61,5
Vàlids Entre 51 i 100	9	16,4	23,1	84,6
Entre 101 i 200	1	1,8	2,6	87,2
Més de 200	5	9,1	12,8	100,0
Total	39	70,9	100,0	
Perduts	16	29,1		
Total	55	100,0		

Estadístics

		PB20.1.4_Total dones en Assemblea	PB20.1.4_Total homes en Assemblea
N	Vàlids	37	34
	Perduts	18	21
Mitjana		58,48	50,86
Desv. típ.		113,090	89,542
Mínim		1	1
Màxim		624	416
Percentils	25	9,51	5,90
	50	16,00	10,50
	75	72,50	48,50

PS19_REC_ESN - Nombre d'associacions participants a la vostra assemblea

		Freqüència	Percentatge	Percentatge vàlid	Percentatge acumulat
Vàlids	Fins a 10	3	5,5	100,0	100,0
Perduts		52	94,5		
Total		55	100,0		

Persones a la junta directiva

Estadístics

P20.2_Nombre total de persones a la Junta

Directiva

N	Vàlids	44
	Perduts	11
Mitjana		8,55
Desv. típ.		6,010
Mínim		2
Màxim		30
Percentils	25	5,00
	50	7,00
	75	9,75

P20.2_REC_Nombre total de persones a la Junta Directiva

	Freqüència	Percentatge	Percentatge vàlid	Percentatge acumulat
Vàlids	Entre 3 i 7	23	41,8	53,5
	Entre 8 i 10	12	21,8	27,9
	Entre 11 i 15	3	5,5	7,0
	Entre 16 i 30	5	9,1	11,6
	Total	43	78,2	100,0
Perduts	Sistema	12	21,8	
Total		55	100,0	

Estadístics

	P20.2.3_Total dones a la Junta Directiva	P20.2.3_Total homes a la Junta Directiva
N	Vàlids 42	41
	Perduts 13	14
Mitjana	3,68	4,94
Desv. típ.	2,486	6,522
Mínim	0	0
Màxim	11	29
Percentils	25 2,00	,95
	50 3,00	3,00
	75 5,00	5,80

Persones voluntàries

Estadístics

P21.1_Nombre total de persones voluntàries

N	Vàlids	29
	Perduts	26
Mitjana		60,48
Desv. típ.		124,982
Mínim		0
Màxim		600
Percentils	25	,00
	50	7,00
	75	91,50

P21.1_REC_Nombre total de persones voluntàries

	Freqüència	Percentatge	Percentatge vàlid	Percentatge acumulat
Vàlids	Entre 1 i 10	7	12,7	38,9
	Entre 11 i 20	2	3,6	50,0
	Entre 51 i 100	5	9,1	77,8
	Més de 100	4	7,3	100,0
	Total	18	32,7	100,0
Perduts	Sistema	37	67,3	
Total		55	100,0	

Estadístics

	P21.1.3_Suma total de dones voluntàries	P21.1.4_Suma total de homes voluntaris
N	Vàlids	28
	Perduts	27
Mitjana	33,71	23,18
Desv. típ.	73,415	55,728
Mínim	0	0
Màxim	360	240
Percentils	25	,00
	50	4,40
	75	54,10

Persones remunerades

Estadístics

P21.2_Nombre total de persones remunerades

N	Vàlids	12
	Perduts	43
Mitjana		20,83
Desv. típ.		38,451
Mínim		1
Màxim		115
Percentils	25	2,00
	50	5,50
	75	10,50

P21.2_REC_Nombre total de persones remunerades

	Freqüència	Percentatge	Percentatge vàlid	Percentatge acumulat
	Entre 1 i 10	9	16,4	75,0
	Entre 11 i 20	1	1,8	83,3
Vàlids	Entre 51 i 100	1	1,8	91,7
	Més de 100	1	1,8	100,0
	Total	12	21,8	100,0
Perduts	Sistema	43	78,2	
Total		55	100,0	

Estadístics

	P21.2.3_Suma total de dones remunerades	P21.2.4_Suma total d'homes remunerats
N	Vàlids 31	31
	Perduts 24	24
Mitjana	5,07	3,00
Desv. típ.	16,621	9,157
Mínim	0	0
Màxim	69	46
	25 ,00	,00
Percentils	50 ,00	,00
	75 1,00	1,00

Part IV. Recursos econòmics i finançament

Ingressos i despeses

Estadístics

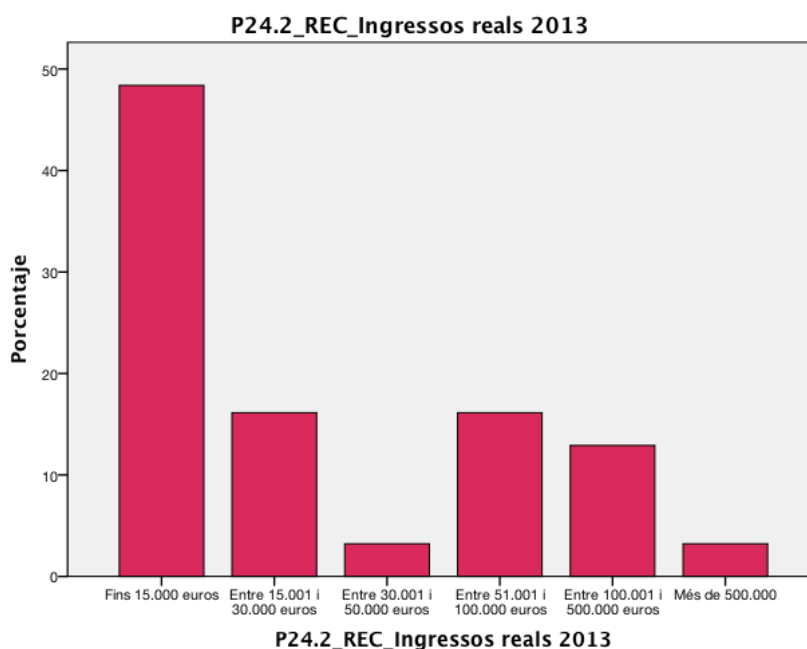
		P24.1_Ingressos previstos 2013	P24.2_Ingressos reals 2013	P24.3_Despeses previstes 2013	P24.4_Despeses reals 2013
N	Vàlids	30	31	31	32
	Perduts	25	24	24	23
Mitjana		353032,50	206775,31	314535,37	370105,70
Desv. típ.		1131652,216	874650,417	1046414,766	1276228,525
Mínim		1000	700	800	600
Màxim		4862134	4897450	4384162	5553577
Percentils	25	6642,50	6330,00	5570,00	5219,25
	50	21000,00	16000,00	18000,00	15513,21
	75	82822,75	59320,00	60250,00	66177,50

P24.1_REC_Ingressos previstos 2013

		Freqüència	Percentatge	Percentatge vàlid	Percentatge acumulat
Vàlids	Fins 15.000 euros	12	21,8	40,0	40,0
	Entre 15.001 i 30.000 euros	7	12,7	23,3	63,3
	Entre 51.001 i 100.000 euros	5	9,1	16,7	80,0
	Entre 100.001 i 500.000 euros	4	7,3	13,3	93,3
	Més de 500.000	2	3,6	6,7	100,0
	Total	30	54,5	100,0	
Perduts Sistema		25	45,5		
Total		55	100,0		

P24.2_REC_Ingressos reals 2013

		Freqüència	Percentatge	Percentatge vàlid	Percentatge acumulat
Vàlids	Fins 15.000 euros	15	27,3	48,4	48,4
	Entre 15.001 i 30.000 euros	5	9,1	16,1	64,5
	Entre 30.001 i 50.000 euros	1	1,8	3,2	67,7
	Entre 51.001 i 100.000 euros	5	9,1	16,1	83,9
	Entre 100.001 i 500.000 euros	4	7,3	12,9	96,8
	Més de 500.000	1	1,8	3,2	100,0
Total		31	56,4	100,0	
Perduts Sistema		24	43,6		
Total		55	100,0		



P24.3_REC_Despeses previstes 2013

	Freqüència	Percentatge	Percentatge vàlid	Percentatge acumulat
Vàlids				
Fins 15.000 euros	13	23,6	41,9	41,9
Entre 15.001 i 30.000 euros	8	14,5	25,8	67,7
Entre 51.001 i 100.000 euros	5	9,1	16,1	83,9
Entre 100.001 i 500.000 euros	3	5,5	9,7	93,5
Més de 500.000	2	3,6	6,5	100,0
Total	31	56,4	100,0	
Perduts Sistema	24	43,6		
Total	55	100,0		

P24.3_REC_Despeses reals 2013

	Freqüència	Percentatge	Percentatge vàlid	Percentatge acumulat
Vàlids				
Fins 15.000 euros	16	29,1	50,0	50,0
Entre 15.001 i 30.000 euros	5	9,1	15,6	65,6
Entre 30.001 i 50.000 euros	1	1,8	3,1	68,8
Entre 51.001 i 100.000 euros	4	7,3	12,5	81,3
Entre 100.001 i 500.000 euros	4	7,3	12,5	93,8
Més de 500.000	2	3,6	6,3	100,0
Total	32	58,2	100,0	
Perduts Sistema	23	41,8		
Total	55	100,0		

Fonts de finançament

	Entre 1% i 25%	Entre 26% i 50%	Entre 51% i 75%	Entre 76% i 100%
	Recompte	Recompte	Recompte	Recompte
P25.1_REC_Finançament propi (%)	5	4	10	19
P25.2_REC_Finançament públic (%)	11	9	4	2
P25.3_REC_Finançament privat (%)	10	1	3	0

P26_Disposeu de dades detallades de finançament?

	Freqüència	Percentatge	Percentatge vàlid	Percentatge acumulat
Vàlids Sí	30	54,5	81,1	81,1
No	7	12,7	18,9	100,0
Total	37	67,3	100,0	
Perduts	18	32,7		
Total	55	100,0		

Finançament propi

	Entre 1% i 25%	Entre 26% i 50%	Entre 51% i 75%	Entre 76% i 100%
	Rec	Rec	Rec	Rec
P26.1.1_REC_Finançament Propi - quotes de persones sòcies (%)	9	4	4	5
P26.1.2_REC_Finançament Propi - prestació de serveis (%)	7	2	5	9
P26.1.3_REC_Finançament Propi - accions puntuals per recaptar fons (%)	9	0	2	4
P26.1.4_REC_Finançament Propi - altres (%)	1	0	0	0

P26.1.5_Finançament Propi - altres (especificar)

	Freqüència	Percentatge	Percentatge vàlid	Percentatge acumulat
Vàlids Venda de productes	54	98,2	98,2	98,2
Total	55	100,0	100,0	100,0

Finançament públic

	Entre 1% i 25%	Entre 26% i 50%	Entre 51% i 75%	Entre 76% i 100%
	Rec	Rec	Rec	Rec
P26.2.1_REC_Finançament Públic - Ajuntament de Barcelona (%)	1	1	0	15
P26.2.2_REC_Finançament Públic - Diputació de Barcelona (%)	1	0	0	1
P26.2.3_REC_Finançament Públic - Generalitat de Catalunya (%)	1	1	0	6
P26.2.4_REC_Finançament Públic - Ministeris (%)	1	0	0	0
P26.2.5_REC_Finançament Públic - Unió Europea (%)	0	0	0	0
P26.2.6_REC_Finançament Públic - Altres (%)	0	0	0	1

P26.2.25_Finançament Públic - Altres (especificar)

	Freqüència	Percentatge	Percentatge vàlid	Percentatge acumulat
Vàlids	54	98,2	98,2	98,2
Municipis fora de Barcelona	1	1,8	1,8	100,0
Total	55	100,0	100,0	

P26.2.7_REC_Finançament Públic - Subvenció - Ajuntament de Barcelona (%)

	Freqüència	Percentatge	Percentatge vàlid	Percentatge acumulat
Vàlids Entre 76% i 100%	18	32,7	100,0	100,0
Perduts Sistema	37	67,3		
Total	55	100,0		

P26.2.8_REC_Finançament Públic - Subvenció - Diputació de Barcelona (%)

	Freqüència	Percentatge	Percentatge vàlid	Percentatge acumulat
Vàlids Entre 76% i 100%	2	3,6	100,0	100,0
Perduts Sistema	53	96,4		
Total	55	100,0		

P26.2.9_REC_Finançament Públic - Subvenció - Generalitat de Catalunya (%)

	Freqüència	Percentatge	Percentatge vàlid	Percentatge acumulat
Entre 1% i 25%	1	1,8	16,7	16,7
Vàlids Entre 76% i 100%	5	9,1	83,3	100,0
Total	6	10,9	100,0	
Perduts Sistema	49	89,1		
Total	55	100,0		

P26.2.15_REC_Finançament Públic - Conveni - Generalitat de Catalunya (%)

	Freqüència	Percentatge	Percentatge vàlid	Percentatge acumulat
Vàlids Entre 76% i 100%	2	3,6	100,0	100,0
Perduts Sistema	53	96,4		
Total	55	100,0		

P26.2.21_REC_Finançament Públic - Contractació - Generalitat de Catalunya (%)

	Freqüència	Percentatge	Percentatge vàlid	Percentatge acumulat
Vàlids Entre 76% i 100%	1	1,8	100,0	100,0
Perduts Sistema	54	98,2		
Total	55	100,0		

P26.2.10_REC_Finançament Públic - Subvenció - Ministeris (%)

	Freqüència	Percentatge	Percentatge vàlid	Percentatge acumulat
Vàlids Entre 76% i 100%	1	1,8	100,0	100,0
Perduts Sistema	54	98,2		
Total	55	100,0		

P26.2.12_REC_Finançament Públic - Subvenció - Altres (%)

	Freqüència	Percentatge	Percentatge vàlid	Percentatge acumulat
Entre 51% i 75%	1	1,8	33,3	33,3
Vàlids Entre 76% i 100%	2	3,6	66,7	100,0
Total	3	5,5	100,0	
Perduts Sistema	52	94,5		
Total	55	100,0		

P26.2.24_REC_Finançament Públic - Contractació - Altres (%)

	Freqüència	Percentatge	Percentatge vàlid	Percentatge acumulat
Vàlids Entre 26% i 50%	1	1,8	100,0	100,0
Perduts Sistema	54	98,2		
Total	55	100,0		

Finançament privat

	Entre 1% i 25%	Entre 26% i 50%	Entre 51% i 75%	Entre 76% i 100%
	Rec	Rec	Rec	Rec
P26.3.1_REC_Finançament Privat - Donacions individuals (%)	1	3	0	5
P26.3.2_REC_Finançament Privat - Empreses (%)	2	1	2	1
P26.3.3_REC_Finançament Privat - Fundacions (%)	0	0	0	0
P26.3.4_REC_Finançament Privat - Obres Socials (%)	0	0	1	0
P26.3.5_REC_Finançament Privat - Altres (%)	0	0	0	3

Estratègies i eines econòmiques

	Sí		En procés		No		NS/NR	
	Rec	% de la fila	Rec	% de la fila	Rec	% de la fila	Rec	% de la fila
P27.1_Disposen d'un pla per incrementar el volum econòmic	3	7,0%	10	23,3%	29	67,4%	1	2,3%
P27.2_Disposen d'un pla per diversificar les fonts de finançament	2	4,8%	7	16,7%	32	76,2%	1	2,4%
P27.3_Utilitzar plataformes de crowdfunding	4	10,0%	1	2,5%	35	87,5%	0	0,0%
P27.4_Ús d'altres plans o estratègies de finançament	1	9,1%	0	0,0%	7	63,6%	3	27,3%

P27.5_Altres plans o estratègies de finançament

	Freqüència	Percentatge	Percentatge vàlid	Percentatge acumulat
Vàlids Sol·licitem ajuts a institucions privades anualment	1	1,8	100,0	100,0
Perduts	54	98,2		
Total	55	100,0		

P28.1_Els terminis de pagament per part de l'Ajuntament dificulten el funcionament de l'associació?

	Freqüència	Percentatge	Percentatge vàlid	Percentatge acumulat
Vàlids	Sí	3	5,5	8,6
	No	24	43,6	68,6
	NS/NR	8	14,5	22,9
	Total	35	63,6	100,0
Perduts		20	36,4	
Total		55	100,0	

P28.2_Els terminis de pagament per part de la Generalitat dificulten el funcionament de l'associació?

	Freqüència	Percentatge	Percentatge vàlid	Percentatge acumulat
Vàlids	Sí	10	18,2	41,7
	No	9	16,4	37,5
	NS/NR	5	9,1	20,8
	Total	24	43,6	100,0
Perduts		31	56,4	
Total		55	100,0	

Banca ètica

P29_Ús de la banca ètica

	Freqüència	Percentatge	Percentatge vàlid	Percentatge acumulat
Vàlids	Sí, exclusivament	1	1,8	2,4
	Sí, però no exclusivament	3	5,5	7,1
	No fem servir la banca ètica	38	69,1	90,5
	Total	42	76,4	100,0
Perduts		13	23,6	
Total		55	100,0	

P29.1_Percentatge d'ús de la banca ètica

	Freqüència	Percentatge	Percentatge vàlid	Percentatge acumulat	
Vàlids	Entre 1% i 25%	2	3,6	50,0	50,0
	Entre 51% i 75%	1	1,8	25,0	75,0
	100%	1	1,8	25,0	100,0
	Total	4	7,3	100,0	
Perduts		51	92,7		
Total		55	100,0		

P29.2.5_Ús de banca ètica_ Suma total d'entitats de banca ètica utilitzades (inclou Coop 57, Fiare i Triodos Bank)

	Freqüència	Percentatge	Percentatge vàlid	Percentatge acumulat	
Vàlids	1	2	3,6	66,7	66,7
	2	1	1,8	33,3	100,0
	Total	3	5,5	100,0	
Perduts	Sistema	52	94,5		
Total		55	100,0		

P29.2.1_Ús de banca ètica - Coop57

	Freqüència	Percentatge	Percentatge vàlid	Percentatge acumulat	
Vàlids	No	3	5,5	100,0	100,0
Perduts	Sistema	52	94,5		
Total		55	100,0		

P29.2.2_Ús de banca ètica - Fiare

	Freqüència	Percentatge	Percentatge vàlid	Percentatge acumulat	
Vàlids	Sí	1	1,8	33,3	33,3
	No	2	3,6	66,7	100,0
	Total	3	5,5	100,0	
Perduts	Sistema	52	94,5		
Total		55	100,0		

P29.2.3_Ús de banca ètica - TriodosBank

		Freqüència	Percentatge	Percentatge vàlid	Percentatge acumulat
Vàlids	Sí	1	1,8	33,3	33,3
	No	2	3,6	66,7	100,0
	Total	3	5,5	100,0	
Perduts	Sistema	52	94,5		
Total		55	100,0		

P29.2.4_Ús de banca ètica - ALTRES_Caixa d'Enginyers

		Freqüència	Percentatge	Percentatge vàlid	Percentatge acumulat
Vàlids	Sí	1	1,8	33,3	33,3
	No	2	3,6	66,7	100,0
	Total	3	5,5	100,0	
Perduts	Sistema	52	94,5		
Total		55	100,0		

Part V. Espais i equipaments

P31.1_Situació actual de la seu principal

		Freqüència	Percentatge	Percentatge vàlid	Percentatge acumulat
Vàlids	En propietat	6	10,9	14,0	14,0
	En lloguer	7	12,7	16,3	30,2
	Cessió d'espai d'un equipament públic (centre cívic, casal de barri, etc.)	12	21,8	27,9	58,1
	Cessió d'un local propietat de l'Administració	3	5,5	7,0	65,1
	Cessió d'un espai privat (edificis religiosos, seus d'altres associacions, etc.)	7	12,7	16,3	81,4
	Domicili particular d'una persona membre de l'associació	6	10,9	14,0	95,3
	Altres	2	3,6	4,7	100,0
	Total	43	78,2	100,0	
Perduts		12	21,8		
Total		55	100,0		

P31.2_Situació desitjada de la seu principal

		Freqüència	Percentatge	Percentatge vàlid	Percentatge acumulat
Vàlids	En propietat	7	12,7	17,5	17,5
	En lloguer	2	3,6	5,0	22,5
	Cessió d'espai d'un equipament públic (centre cívic, casal de barri, etc.)	10	18,2	25,0	47,5
	Cessió per a la gestió d'un espai d'un equipament públic	4	7,3	10,0	57,5
	Cessió d'un local propietat de l'Administració	6	10,9	15,0	72,5
	Cessió d'un espai privat (edificis religiosos, seus d'altres associacions, etc.)	5	9,1	12,5	85,0
	Altres	3	5,5	7,5	92,5
	Cessió de local privat	1	1,8	2,5	95,0
	Domicili particular d'una persona membre de l'associació	2	3,6	5,0	100,0
	Total	40	72,7	100,0	
Perduts		15	27,3		
Total		55	100,0		

	P31.2_Situació desitjada de la seu principal									
	En propietat	En lloguer	Cessió d'espai d'un equipament públic (centre cívic, casal de barri, etc.)	Cessió per a la gestió d'un espai d'un equipament públic	Cessió d'un local propietat de l'Administració	Cessió d'un espai privat (edificis religiosos, seus d'altres associacions, etc.)	Domicili particular d'una persona membre de l'associació	Altres	Cessió de local privat	Domicili particular d'una persona membre de l'associació
P31.1_Situació actual de la seu principal	Rec	Rec	Rec	Rec	Rec	Rec	Rec	Rec	Rec	Rec
En propietat	4	0	0	1	0	0	0	0	0	0
En lloguer	2	1	0	0	3	0	0	1	0	0
Cessió d'espai d'un equipament públic (centre cívic, casal de barri, etc.)	1	0	9	1	1	0	0	0	0	0
Cessió per a la gestió d'un espai d'un equipament públic	0	0	0	0	0	0	0	0	0	0
Cessió d'un local propietat de l'Administració	0	0	0	2	1	0	0	0	0	0
Cessió d'un espai privat (edificis religiosos, seus d'altres associacions, etc.)	0	0	0	0	0	4	0	0	1	0
Domicili particular d'una persona membre de l'associació	0	1	1	0	1	1	0	0	0	2
Altres	0	0	0	0	0	0	0	2	0	0

P31.4_Casos coincidents entre situació actual i desitjada

	Freqüència	Percentatge	Percentatge vàlid	Percentatge acumulat
No coincident	21	38,2	46,7	46,7
Vàlids	24	43,6	53,3	100,0
Total	45	81,8	100,0	
Perduts	10	18,2		
Total	55	100,0		

P32.1_Freqüència amb la que s'utilitzen espais públics oberts de la ciutat

	Freqüència	Percentatge	Percentatge vàlid	Percentatge acumulat
Una o més vegades al mes	10	18,2	22,2	22,2
Tres o quatre cops a l'any	9	16,4	20,0	42,2
Un o dos cops a l'any	9	16,4	20,0	62,2
Vàlids Menys d'un cop a l'any	2	3,6	4,4	66,7
Mai	13	23,6	28,9	95,6
NS/NR	2	3,6	4,4	100,0
Total	45	81,8	100,0	
Perduts	10	18,2		
Total	55	100,0		

P33_Freqüència d'ús dels equipaments públics de la ciutat

	Freqüència	Percentatge	Percentatge vàlid	Percentatge acumulat
Una o més vegades al mes	8	14,5	18,2	18,2
Tres o quatre cops a l'any	7	12,7	15,9	34,1
Un o dos cops a l'any	5	9,1	11,4	45,5
Vàlids Menys d'un cop a l'any	5	9,1	11,4	56,8
Mai	16	29,1	36,4	93,2
NS/NR	3	5,5	6,8	100,0
Total	44	80,0	100,0	
Perduts	11	20,0		
Total	55	100,0		

Part VI. Reptes de futur

	Totalment en desacord		Desacord		Ni acord ni desacord		D'acord		Totalment d'acord	
	Rec	% de la fila	Rec	% de la fila	Rec	% de la fila	Rec	% de la fila	Rec	% de la fila
P35.1_Opinió - L'associació prioritza la millora del funcionament dels òrgans de govern	1	2,3%	0	0,0%	17	39,5%	17	39,5%	8	18,6%
P35.2_Opinió - L'associació treballa per afavorir la conciliació de la vida personal, laboral i associativa	2	4,8%	2	4,8%	17	40,5%	15	35,7%	6	14,3%
P35.3_Opinió - La Capitalitat Europea del Voluntariat 2014 ha estat una oportunitat per a l'associació	11	25,6%	7	16,3%	24	55,8%	0	0,0%	1	2,3%
P35.4_Opinió - És important comptar amb una llei catalana de voluntariat	4	9,3%	0	0,0%	9	20,9%	21	48,8%	9	20,9%
P35.5_Opinió - La tasca d'incidència política és una prioritat per les associacions	4	9,3%	5	11,6%	15	34,9%	14	32,6%	5	11,6%
P35.6_Opinió - L'associació està centrant els esforços en donar resposta a les necessitats més urgents deixant de banda les estratègiques	3	7,1%	4	9,5%	16	38,1%	12	28,6%	7	16,7%
P35.7_Opinió - El servei comunitari d'ESO ajudarà les associacions	7	16,3%	4	9,3%	23	53,5%	7	16,3%	2	4,7%
P35.8_Opinió - Revisió de l'ordenança de civisme	0	0,0%	1	2,5%	15	37,5%	14	35,0%	10	25,0%