



## Informe d'Horta-Guinardó

-Anàlisi estadística-

Febrer de 2015

## Contingut

Fitxa tècnica .....	3
Part I. Informació general i implantació territorial.....	5
Part II. Organització i activitats .....	11
Part III. Les Persones.....	27
Part IV. Recursos econòmics i finançament .....	38
Part V. Espais i equipaments .....	49
Part VI. Reptes de futur.....	53

## Fitxa tècnica

Tipus d'estudi: quantitatiu

Àmbit: ciutat de Barcelona, districte d'Horta-Guinardó

Univers: organitzacions amb forma jurídica d'associació o sense forma jurídica

Marc: organitzacions amb forma jurídica d'associació o sense forma jurídica amb possibilitat de contacte.

Dimensió de la mostra:

- Respostes vàlides: 61

Calendari de treball de camp: de setembre a desembre de 2014

Recollida d'informació: aplicació online professional per a la recollida de respostes a través de qüestionari online amb preguntes tancades, obertes i semiobertes. També qüestionari en plantilla de documents i qüestionari breu.

Tractament de les dades: depuració de dades, càlcul i recodificació de variables.

Anàlisi: estadística descriptiva.

Dades de referència: l'any de referència és 2013 donat que és el darrer any tancat en el moment d'iniciar el treball de camp.

# Part I. Informació general i implantació territorial

**P1.4\_Districte de Barcelona**

	Freqüència	Percentatge	Percentatge vàlid	Percentatge acumulat
Vàlids Horta-Guinardó	61	100,0	100,0	100,0

**P3.1\_Forma jurídica**

	Freqüència	Percentatge	Percentatge vàlid	Percentatge acumulat
Vàlids Associació / Federació / Confederació	61	100,0	100,0	100,0

**P4.1\_Associació declarada d'utilitat pública**

	Freqüència	Percentatge	Percentatge vàlid	Percentatge acumulat
Vàlids Sí	11	18,0	18,6	18,6
No	37	60,7	62,7	81,4
NS/NR	11	18,0	18,6	100,0
Total	59	96,7	100,0	
Perduts	2	3,3		
Total	61	100,0		

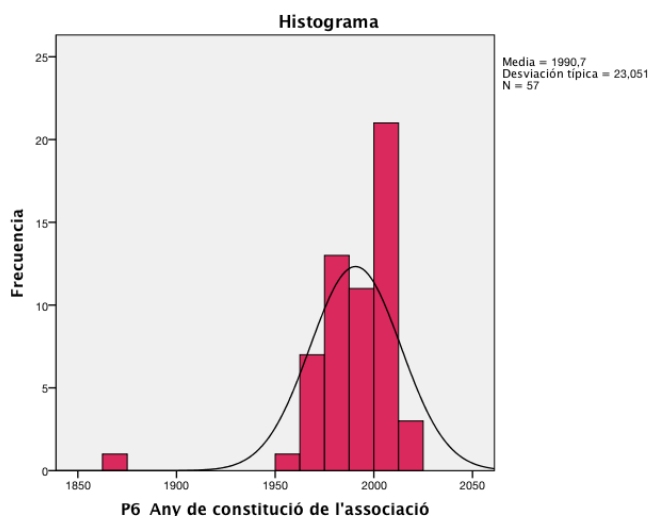
**P5.1\_Registre on es troben els estatuts de l'associació**

	Freqüència	Percentatge	Percentatge vàlid	Percentatge acumulat
Vàlids Registre d'entitats jurídiques	42	68,9	68,9	68,9
Registre d'entitats esportives	2	3,3	3,3	72,1
Cap	1	1,6	1,6	73,8
NS/NR	5	8,2	8,2	82,0
Altres	11	18,0	18,0	100,0
Total	61	100,0	100,0	

Estadístics

P6\_Any de constitució de l'associació

N	Vàlids	57
	Perduts	4
Mitjana		1990,70
Desv. típ.		23,051
Mínim		1866
Màxim		2013
Percentils	25	1976,50
	50	1994,00
	75	2008,00



P6.1\_Any de constitució - recodificada-

	Freqüència	Percentatge	Percentatge vàlid	Percentatge acumulat
Fins 1980	19	31,1	33,3	33,3
Entre 1981 i 1990	5	8,2	8,8	42,1
Entre 1991 i 2000	9	14,8	15,8	57,9
Entre 2001 i 2010	14	23,0	24,6	82,5
Entre 2011 i 2014	10	16,4	17,5	100,0
Total	57	93,4	100,0	
Perduts Sistema	4	6,6		
Total	61	100,0		

P7.0\_Nivell de l'organització (base, segon nivell o tercer nivell)

	Freqüència	Percentatge	Percentatge vàlid	Percentatge acumulat
Organització de base	58	95,1	95,1	95,1
Organització de segon nivell	2	3,3	3,3	98,4
Organització de tercer nivell	1	1,6	1,6	100,0
Total	61	100,0	100,0	

**P8\_Percentatge d'activitat a la ciutat de Barcelona**

	Freqüència	Percentatge	Percentatge vàlid	Percentatge acumulat
100% d'activitat	25	41,0	41,0	41,0
Entre 76% i 99% d'activitat	12	19,7	19,7	60,7
Entre 51% i 75% d'activitat	10	16,4	16,4	77,0
Entre 26% i 50% d'activitat	5	8,2	8,2	85,2
Entre 1% i 25% d'activitat	9	14,8	14,8	100,0
<b>Total</b>	<b>61</b>	<b>100,0</b>	<b>100,0</b>	

P9.0_Activitat a Tota la Ciutat	Recompte	17
P9.1.6_Total associacions amb activitat a Ciutat Vella (districte o inferior)	Recompte	2
P9.2.8_Total associacions amb activitat a l'Eixample (districte o inferior)	Recompte	5
P9.3.7_Total associacions amb activitat a Gràcia (districte o inferior)	Recompte	3
P9.4.5_Total associacions amb activitat a Les Corts (districte o inferior)	Recompte	2
P9.5.13_Total associacions amb activitat a Horta-Guinardó (districte o inferior)	Recompte	48
P9.6.15_Total associacions amb activitat a Nou Barris (districte o inferior)	Recompte	5
P9.7.9_Total associacions amb activitat a Sant Andreu (districte o inferior)	Recompte	2
P9.8.11_Total associacions amb activitat a Sant Martí (districte o inferior)	Recompte	2
P9.9.10_Total associacions amb activitat a Sants-Montjuïc (districte o inferior)	Recompte	2
P9.10.8_Total associacions amb activitat a Sarrià - Sant Gervasi (districte o inferior)	Recompte	0

Activitat per districtes	Recompte
P9.1_Activitat a tot el districte de Ciutat Vella	0
P9.1.1_Activitat al Raval	1
P9.1.2_Activitat al Gòtic	0
P9.1.3_Activitat a la Barceloneta	0
P9.1.4_Activitat a Sant Pere, Santa Caterina i La Ribera	1
P9.2_Activitat a tot el districte de l'Eixample	1
P9.2.1_Activitat al Fort Pienc	0
P9.2.2_Activitat a la Sagrada Família	0
P9.2.3_Activitat a la Dreta de l'Eixample	2
P9.2.4_Activitat a l'Antiga Esquerra de l'Eixample	1
P9.2.5_Activitat a la Nova Esquerra de l'Eixample	0
P9.2.6_Activitat a Sant Antoni	1
P9.3_Activitat a tot el districte de Gràcia	0
P9.3.1_Activitat a Vallcarca i els Penitents	0
P9.3.2_Activitat al Coll	0
P9.3.3_Activitat a la Salut	1
P9.3.4_Activitat a la Vila de Gràcia	2
P9.3.5_Activitat al Camp d'en Grassot i Gràcia Nova	1



P9.4_Activitat a tot el districte de les Corts	0
P9.4.1_Activitat a Les Corts (barri)	1
P9.4.2_Activitat a La Maternitat i Sant Ramón	1
P9.4.3_Activitat a Pedralbes	0
P9.5_Activitat a tot el districte d'Horta-Guinardó	17
P9.5.1_Activitat al Baix Guinardó	3
P9.5.2_Activitat a Can Baró	2
P9.5.3_Activitat al Guinardó	11
P9.5.4_Activitat a la Font d'en Fargues	7
P9.5.5_Activitat al Carmel	9
P9.5.6_Activitat a la Teixonera	3
P9.5.7_Activitat a Sant Genís dels Agudells	1
P9.5.8_Activitat a Montbau	1
P9.5.9_Activitat a la Vall d'Hebron	1
P9.5.10_Activitat a la Clota	3
P9.5.11_Activitat a Horta	14
P9.6_Activitat a tot el districte de Nou Barris	1
P9.6.1_Activitat a Vilapicina i la Torre Llobeta	2
P9.6.2_Activitat a Porta	0
P9.6.3_Activitat al Turó de la Peira	1
P9.6.4_Activitat a Can Peguera	0
P9.6.5_Activitat a la Guineueta	1
P9.6.6_Activitat a Canyelles	0
P9.6.7_Activitat a Les Roquetes	1
P9.6.8_Activitat a Verdum	1
P9.6.9_Activitat a La Prosperitat	0
P9.6.10_Activitat a Trinitat Nova	0
P9.6.11_Activitat a Torre Baró	0
P9.6.12_Activitat a Ciutat Meridiana	0
P9.6.13_Activitat a Vallbona	0
P9.7_Activitat a tot el districte de Sant Andreu	1
P9.7.1_Activitat a Trinitat Vella	0
P9.7.2_Activitat a Baró de Viver	0
P9.7.3_Activitat a Bon Pastor	0
P9.7.4_Activitat a Sant Andreu del Palomar	0
P9.7.5_Activitat a La Sagrera	0
P9.7.6_Activitat al Congrés i els Indians	0
P9.7.7_Activitat a Navas	1
P9.8_Activitat a tot el districte de Sant Martí	1
P9.8.1_Activitat al Camp de l'Arpa del Clot	0
P9.8.2_Activitat al Clot	0
P9.8.3_Activitat al Parc i la Llacuna del Poblenou	0
P9.8.4_Activitat a la Vila Olímpica del Poblenou	0

P9.8.5_Activitat al Poblenou	0
P9.8.6_Activitat a Diagonal Mar i el Front Marítim del Poblenou	0
P9.8.7_Activitat al Besós i Maresme	0
P9.8.8_Activitat al Provençals de Poblenou	1
P9.8.9_Activitat a Sant Martí de Provençals	0
P9.8.10_Activitat a la Verneda i la Pau	0
P9.9_Activitat a tot el districte de Sants-Montjuïc	1
P9.9.1_Activitat al Poble Sec	0
P9.9.2_Activitat a la Marina del Prat Vermell	0
P9.9.3_Activitat a la Marina del Port	0
P9.9.4_Activitat a la Font de la Guatlla	0
P9.9.5_Activitat a Hostafrancs	0
P9.9.6_Activitat a la Bordeta	0
P9.9.7_Activitat a Sants-Badal	0
P9.9.8_Activitat a Sants (barri)	1
P9.10_Activitat a tot el districte de Sarrià - Sant Gervasi	0
P9.10.1_Activitat a Vallvidrera, Tibidabo i les Planes	0
P9.10.2_Activitat a Sarrià	0
P9.10.3_Activitat a Les Tres Torres	0
P9.10.4_Activitat a Sant Gervasi - la Bonanova	0
P9.10.5_Activitat a Sant Gervasi - Galvany	0
P9.10.6_Activitat al Putget i Farró	0

Activitat fora de Barcelona	Recompte
P10.1_L'associació també actua a nivell comarcal	7
P10.2_L'associació també actua a nivell provincial	10
P10.3_L'associació també actua a tot Catalunya	14
P10.4_L'associació també actua en diverses Comunitats Autònomes	3
P10.5_L'associació també actua a tot el territori estatal	3
P10.6_L'associació també actua en l'àmbit internacional	3

## Part II. Organització i activitats

**PB12.1.1\_EB - Acció Social**

	Freqüència	Percentatge	Percentatge vàlid	Percentatge acumulat
Gent Gran	1	1,6	8,3	8,3
Infants i joves	1	1,6	8,3	16,7
Salut mental	2	3,3	16,7	33,3
Vàlids Salut (no inclou salut mental)	3	4,9	25,0	58,3
Pobresa i exclusió	3	4,9	25,0	83,3
Altres (especificar)	2	3,3	16,7	100,0
Total	12	19,7	100,0	
Perduts	49	80,3		
Total	61	100,0		

**PB12.1.2\_EB - Acció Social - Altres (especificar)**

	Freqüència	Percentatge	Percentatge vàlid	Percentatge acumulat
	59	96,7	96,7	96,7
Dones i homes (parets)	1	1,6	1,6	98,4
Vàlids Mitjanació i gestió de conflictes	1	1,6	1,6	100,0
Total	61	100,0	100,0	

**PB12.1.3\_EB - Ambiental**

	Freqüència	Percentatge	Percentatge vàlid	Percentatge acumulat
Vàlids Defensa i protecció dels animals	2	3,3	100,0	100,0
Perduts	59	96,7		
Total	61	100,0		

**PB12.1.5\_EB - Comunitàries i veïnals**

	Freqüència	Percentatge	Percentatge vàlid	Percentatge acumulat
Associacions veïnals	7	11,5	77,8	77,8
Vàlids Xarxes de suport	1	1,6	11,1	88,9
Altres (especificar)	1	1,6	11,1	100,0
Total	9	14,8	100,0	
Perduts	52	85,2		
Total	61	100,0		

**PB12.1.7\_EB - Cooperació, pau i drets humans**

	Freqüència	Percentatge	Percentatge vàlid	Percentatge acumulat
Vàlids Ajuda humanitària	1	1,6	100,0	100,0
Perduts	60	98,4		
Total	61	100,0		

**PB12.1.9\_EB - Cultura**

	Freqüència	Percentatge	Percentatge vàlid	Percentatge acumulat
Art i arts escèniques	2	3,3	16,7	16,7
Ateneus	1	1,6	8,3	25,0
Audiovisuals i comunicació	2	3,3	16,7	41,7
Vàlids Estudi i recerca	1	1,6	8,3	50,0
Cultura i llengua catalana	1	1,6	8,3	58,3
Cultura popular i tradicional	5	8,2	41,7	100,0
Total	12	19,7	100,0	
Perduts	49	80,3		
Total	61	100,0		

**PB12.1.11\_EB - Drets Civils**

	Freqüència	Percentatge
Perduts	61	100,0

**PB12.1.13\_EB - Formació i Educació**

	Freqüència	Percentatge	Percentatge vàlid	Percentatge acumulat
Vàlids				
Associació de mares i pares d'alumnes	2	3,3	50,0	50,0
Formació d'adults i aules d'extensió universitària	1	1,6	25,0	75,0
Altres (especificar)	1	1,6	25,0	100,0
Total	4	6,6	100,0	
Perduts	57	93,4		
Total	61	100,0		

**PB12.1.14\_EB - Formació i Educació - Altres (especificar)**

	Freqüència	Percentatge	Percentatge vàlid	Percentatge acumulat
Vàlids				
Formació/difusió en matemàtiques	1	1,6	1,6	100,0
Total	61	100,0	100,0	

**PB12.1.15\_EB - Joventut**

	Freqüència	Percentatge	Percentatge vàlid	Percentatge acumulat
Vàlids				
Associació d'estudiants	1	1,6	5,9	5,9
Educació en el lleure	14	23,0	82,4	88,2
Altres (especificar)	2	3,3	11,8	100,0
Total	17	27,9	100,0	
Perduts	44	72,1		
Total	61	100,0		

**PB12.1.16\_EB - Joventut - Altres (especificar)**

	Freqüència	Percentatge	Percentatge vàlid	Percentatge acumulat
Vàlids				
Casal de joves	1	1,6	1,6	98,4
Política	1	1,6	1,6	100,0
Total	61	100,0	100,0	

**PB12.1.17\_EB - Esport**

	Freqüència	Percentatge	Percentatge vàlid	Percentatge acumulat
Vàlids Clubs esportius o seccions esportives	1	1,6	100,0	100,0
Perduts	60	98,4		
Total	61	100,0		

**PB12.1.19\_EB - Altres**

	Freqüència	Percentatge	Percentatge vàlid	Percentatge acumulat
Vàlids Altres (especificar)	1	1,6	100,0	100,0
Perduts	60	98,4		
Total	61	100,0		

**PB12.1.20\_EB - Altres - Altres (especificar)**

	Freqüència	Percentatge	Percentatge vàlid	Percentatge acumulat
	60	98,4	98,4	98,4
Vàlids Promoció del voluntariat	1	1,6	1,6	100,0
Total	61	100,0	100,0	

	Sí		En procés		No		NS/NR	
	Rec	% de la fila	Rec	% de la fila	Rec	% de la fila	Rec	% de la fila
PB14.1_EB - Disposen de registre d'associats i associades	44	97,8%	0	0,0%	1	2,2%	0	0,0%
PB14.2_EB - Estatuts i memòries consultables obertament	33	75,0%	6	13,6%	5	11,4%	0	0,0%
PB14.3_EB - Disposen d'un document sobre llarg termini	4	8,5%	27	57,4%	12	25,5%	4	8,5%
PB14.4_EB - Realitzen accions per ampliar associats i associades	34	75,6%	4	8,9%	7	15,6%	0	0,0%
PB14.5_EB - Mecanisme de relleu pels membres de la Junta Directiva	18	38,3%	17	36,2%	7	14,9%	5	10,6%
PB14.6_EB - Altres espais de participació per les persones associades (a part de la Junta i l'assemblea)	29	63,0%	11	23,9%	5	10,9%	1	2,2%
PB14.7_EB - Criteris de diversitat en el funcionament associatiu	16	35,6%	25	55,6%	1	2,2%	3	6,7%
PB14.8_EB - Mecanismes pel compliment de la Llei de Protecció de Dades	27	57,4%	8	17,0%	8	17,0%	4	8,5%
PB14.9_EB - Ús actiu de les xarxes socials	36	76,6%	7	14,9%	4	8,5%	0	0,0%
PB14.10_EB - Altres eines telemàtiques a part del correu electrònic	35	74,5%	7	14,9%	3	6,4%	2	4,3%
PB14.11_EB - Altres instruments / eines	4	33,3%	2	16,7%	2	16,7%	4	33,3%

**PS12.1\_ESN - Àmbit principal d'actuació de l'organització**

	Freqüència	Percentatge	Percentatge vàlid	Percentatge acumulat
Vàlids				
Ambiental	1	1,6	33,3	33,3
Cultura	1	1,6	33,3	66,7
Joventut	1	1,6	33,3	100,0
Total	3	4,9	100,0	
Perduts	58	95,1		
Total	61	100,0		



	Poc important	No gaire important	Important	Molt important
	Rec	Rec	Rec	Rec
PS12.2.1_ESN - Importància del rol de consecució de recursos	0	1	1	1
PS12.2.2_ESN - Importància del rol de redistribució de recursos	2	0	0	1
PS12.2.3_ESN - Importància del rol Interacció entitats membre	0	0	1	2
PS12.2.4_ESN - Importància del rol de Representació	0	0	1	2
PS12.2.5_ESN - Importància del rol de Interlocució	0	0	0	3
PS12.2.6_ESN - Importància del rol de Serveis Oberts a les entitats membre	0	1	0	2
PS12.2.7_ESN - Importància del rol de Generació de coneixement	0	1	0	2
PS12.2.8_ESN - Importància del rol de Prestació de serveis	0	0	2	1
PS12.2.9_ESN - Importància del rol de mitjanació	1	0	1	1
PS12.2.10_ESN - Importància del rol de validació	1	0	0	2
PS12.2.11_ESN - Importància Altres rols	0	0	0	0

**PS12.3\_ESN - Criteris d'incorporació d'entitats membre**

	Freqüència	Percentatge	Percentatge vàlid	Percentatge acumulat
Àmbit territorial	2	3,3	66,7	66,7
Vàlids Àmbit d'actuació i àmbit territorial	1	1,6	33,3	100,0
Total	3	4,9	100,0	
Perduts	58	95,1		
Total	61	100,0		

Estadístics

PS12.4\_ESN - Número total d'entitats membre

N	Vàlids	3
	Perduts	58
Mitjana		15,33
Desv. típ.		8,386
Mínim		10
Màxim		25
Percentils	25	10,00
	50	11,00
	75	.

PS12.4\_ESN - Número total d'entitats membre

	Freqüència	Percentatge	Percentatge vàlid	Percentatge acumulat
Vàlids	10	1	1,6	33,3
	11	1	1,6	66,7
	25	1	1,6	100,0
	Total	3	4,9	100,0
Perduts	Sistema	58	95,1	
Total		61	100,0	

Estadístics

PS12.5\_ESN - Número d'entitats membre amb seu a Barcelona

N	Vàlids	3
	Perduts	58
Mitjana		14,33
Desv. típ.		9,452
Mínim		7
Màxim		25
Percentils	25	7,00
	50	11,00
	75	.

**PS12.7\_ESN - Recodificada: Percentatge d'entitats associades amb seu principal a Barcelona (Càlcul posterior)**

	Freqüència	Percentatge	Percentatge vàlid	Percentatge acumulat
Vàlids				
Entre el 51% i el 75%	1	1,6	33,3	33,3
Entre 76% i 100%	2	3,3	66,7	100,0
Total	3	4,9	100,0	
Perduts				
Sistema	58	95,1		
Total	61	100,0		

**P13.1.1\_Associació pertany a la CAL**

	Freqüència	Percentatge
Perduts	61	100,0

**P13.1.2\_Associació pertany a la CatFAC**

	Freqüència	Percentatge
Perduts	61	100,0

**P13.1.3\_Associació pertany al CJB**

	Freqüència	Percentatge	Percentatge vàlid	Percentatge acumulat
Vàlids				
CJB	7	11,5	100,0	100,0
Perduts	54	88,5		
Total	61	100,0		

**P13.1.4\_Associació pertany a COCEMFE**

	Freqüència	Percentatge
Perduts	61	100,0

**P13.1.6\_Associació pertany a la Coordinadora d'Horta**

	Freqüència	Percentatge	Percentatge vàlid	Percentatge acumulat
Vàlids Coordinadora d'Entitats d'Horta	8	13,1	100,0	100,0
Perduts	53	86,9		
Total	61	100,0		

**P13.1.7\_Associació pertany a la Coordinadora del Poblenou**

	Freqüència	Percentatge
Perduts	61	100,0

**P13.1.8\_Associació pertany a la Coordinadora del Poblesec**

	Freqüència	Percentatge
Perduts	61	100,0

**P13.1.9\_Associació pertany a la Coordinadora Eix Prim**

	Freqüència	Percentatge
Perduts	61	100,0

**P13.1.10\_Associació pertany a ECAS**

	Freqüència	Percentatge
Perduts	61	100,0

**P13.1.11\_Associació pertany a ECOM**

	Freqüència	Percentatge	Percentatge vàlid	Percentatge acumulat
Vàlids ECOM - Federació ECOM	1	1,6	100,0	100,0
Perduts	60	98,4		

Total	61	100,0	
-------	----	-------	--

**P13.1.12\_Associació pertany a la FAC**

	Freqüència	Percentatge	Percentatge vàlid	Percentatge acumulat
Vàlids FAC - Federació d'Ateneus de Catalunya	1	1,6	100,0	100,0
Perduts	60	98,4		
Total	61	100,0		

**P13.1.13\_Associació pertany a la FACEPA**

	Freqüència	Percentatge
Perduts	61	100,0

**P13.1.14\_Associació pertany a la FAGIC**

	Freqüència	Percentatge
Perduts	61	100,0

**P13.1.15\_Associació pertany a la FAPAC**

	Freqüència	Percentatge	Percentatge vàlid	Percentatge acumulat
Vàlids FAPAC	1	1,6	100,0	100,0
Perduts	60	98,4		
Total	61	100,0		

**P13.1.16\_Associació pertany a la FATEC**

	Freqüència	Percentatge	Percentatge vàlid	Percentatge acumulat
Vàlids FATEC	1	1,6	100,0	100,0
Perduts	60	98,4		
Total	61	100,0		

**P13.1.17\_Associació pertany a la FAVB**

	Freqüència	Percentatge	Percentatge vàlid	Percentatge acumulat
Vàlids FAVB	7	11,5	100,0	100,0
Perduts	54	88,5		

Total	61	100,0	
-------	----	-------	--

**P13.1.18\_Associació pertany a la FCD**

	Freqüència	Percentatge
Perduts	61	100,0

**P13.1.19\_Associació pertany a la FCDSang**

	Freqüència	Percentatge	Percentatge vàlid	Percentatge acumulat
Vàlids FCDSang	1	1,6	100,0	100,0
Perduts	60	98,4		
Total	61	100,0		

**P13.1.20\_Associació pertany a la FCVS**

	Freqüència	Percentatge	Percentatge vàlid	Percentatge acumulat
Vàlids FCVS - Federació Catalana de Voluntariat Social	4	6,6	100,0	100,0
Perduts	57	93,4		
Total	61	100,0		

**P13.1.21\_Associació pertany a la FECARECAT**

	Freqüència	Percentatge
Perduts	61	100,0

**P13.1.22\_Associació pertany a Fedelatina**

	Freqüència	Percentatge
Perduts	61	100,0

**P13.1.23\_Associació pertany a la FOCAGG**

	Freqüència	Percentatge
Perduts	61	100,0

**P13.1.24\_Associació pertany a la Fundació Tot Raval**

	Freqüència	Percentatge
Perduts	61	100,0

**P13.1.25\_Associació pertany a Lafede.cat**

	Freqüència	Percentatge
Perduts	61	100,0

**P13.1.26\_Associació pertany a MLP**

	Freqüència	Percentatge	Percentatge vàlid	Percentatge acumulat
MLP	2	3,3	28,6	28,6
Vàlids MLP - Moviment Laic i Progressista	5	8,2	71,4	100,0
Total	7	11,5	100,0	
Perduts	54	88,5		
Total	61	100,0		

**P13.1.27\_Associació pertany al Secretariat d'Entitats de Sants, Hostafrancs i la Bordeta**

	Freqüència	Percentatge
Perduts	61	100,0

**P13.1.28\_Associació pertany a la Taula d'Entitats de Sarrià**

	Freqüència	Percentatge
Perduts	61	100,0

**P13.1.29\_Associació pertany a la Taula de Comunicació**

	Freqüència	Percentatge
--	------------	-------------

Perduts	61	100,0
---------	----	-------

**P13.1.30\_Associació pertany a la Unió d'Entitats de la Marina**

	Freqüència	Percentatge
Perduts	61	100,0

**P13.1.31\_Associació pertany a VERN**

	Freqüència	Percentatge
Perduts	61	100,0

**P13.1.32\_Associació pertany a Xarxantoni**

	Freqüència	Percentatge
Perduts	61	100,0

**P15\_Coneixen Torre Jussana**

	Freqüència	Percentatge	Percentatge vàlid	Percentatge acumulat
Vàlids Sí	45	73,8	86,5	86,5
No	6	9,8	11,5	98,1
NS/NR	1	1,6	1,9	100,0
Total	52	85,2	100,0	
Perduts	9	14,8		
Total	61	100,0		

Serveis utilitzats de Torre Jussana	Recompte
P15.1.1_TJ - Informació / consulta	29
P15.1.2_TJ - Assessorament / Acompanyament	15
P15.1.3_TJ - Formació	21
P15.1.4_TJ - Consulta publicacions	11
P15.1.5_TJ - Cessió d'espais	6
P15.1.6_TJ - Cap servei utilitzat	2
P15.1.7_TJ - NS/NR	1







## Part III. Les Persones







































**P26.2.10\_REC\_Finançament Públic - Subvenció - Ministeris (%)**

	Freqüència	Percentatge	Percentatge vàlid	Percentatge acumulat
Vàlids Entre 76% i 100%	2	3,3	100,0	100,0
Perduts Sistema	59	96,7		
Total	61	100,0		

**P26.2.11\_REC\_Finançament Públic - Subvenció - Unió Europea (%)**

	Freqüència	Percentatge	Percentatge vàlid	Percentatge acumulat
Vàlids Entre 76% i 100%	1	1,6	100,0	100,0
Perduts Sistema	60	98,4		
Total	61	100,0		

**P26.2.12\_REC\_Finançament Públic - Subvenció - Altres (%)**

	Freqüència	Percentatge	Percentatge vàlid	Percentatge acumulat
Vàlids Entre 76% i 100%	2	3,3	100,0	100,0
Perduts Sistema	59	96,7		
Total	61	100,0		

**Finançament privat**

	Entre 1% i 25%	Entre 26% i 50%	Entre 51% i 75%	Entre 76% i 100%
	Rec	Rec	Rec	Rec
P26.3.1_REC_Finançament Privat - Donacions individuals (%)	2	0	1	3
P26.3.2_REC_Finançament Privat - Empreses (%)	4	0	1	1
P26.3.3_REC_Finançament Privat - Fundacions (%)	2	1	1	0
P26.3.4_REC_Finançament Privat - Obres Socials (%)	1	1	0	2
P26.3.5_REC_Finançament Privat - Altres (%)	0	0	0	0

## Estratègies i eines econòmiques

	Sí		En procés		No		NS/NR	
	Rec	% de la fila	Rec	% de la fila	Rec	% de la fila	Rec	% de la fila
P27.1_Disposen d'un pla per incrementar el volum econòmic	7	14,9%	7	14,9%	32	68,1%	1	2,1%
P27.2_Disposen d'un pla per diversificar les fonts de finançament	6	12,8%	5	10,6%	35	74,5%	1	2,1%
P27.3_Utilitzar plataformes de crowdfunding	2	4,3%	1	2,2%	42	91,3%	1	2,2%
P27.4_Ús d'altres plans o estratègies de finançament	0	0,0%	0	0,0%	5	100,0%	0	0,0%

### P28.1\_Els terminis de pagament per part de l'Ajuntament dificulten el funcionament de l'associació?

	Freqüència	Percentatge	Percentatge vàlid	Percentatge acumulat
Vàlids				
Sí	10	16,4	25,0	25,0
No	26	42,6	65,0	90,0
NS/NR	4	6,6	10,0	100,0
Total	40	65,6	100,0	
Perduts	21	34,4		
Total	61	100,0		

### P28.2\_Els terminis de pagament per part de la Generalitat dificulten el funcionament de l'associació?

	Freqüència	Percentatge	Percentatge vàlid	Percentatge acumulat
Vàlids				
Sí	12	19,7	42,9	42,9
No	12	19,7	42,9	85,7
NS/NR	4	6,6	14,3	100,0
Total	28	45,9	100,0	
Perduts	33	54,1		
Total	61	100,0		

## Banca ètica

### P29\_Ús de la banca ètica

	Freqüència	Percentatge	Percentatge vàlid	Percentatge acumulat
Sí, però no exclusivament	3	4,9	6,8	6,8
Vàlids No fem servir la banca ètica	41	67,2	93,2	100,0
Total	44	72,1	100,0	
Perduts	17	27,9		
Total	61	100,0		

### P29.1\_Percentatge d'ús de la banca ètica

	Freqüència	Percentatge	Percentatge vàlid	Percentatge acumulat
Vàlids Entre 1% i 25%	2	3,3	40,0	40,0
Vàlids Entre 26% i 50%	2	3,3	40,0	80,0
Vàlids Entre 76% i 99%	1	1,6	20,0	100,0
Total	5	8,2	100,0	
Perduts	56	91,8		
Total	61	100,0		

### P29.2.5\_Ús de banca ètica\_ Suma total d'entitats de banca ètica utilitzades (inclou Coop 57, Fiare i Triodos Bank)

	Freqüència	Percentatge	Percentatge vàlid	Percentatge acumulat
Vàlids 1	3	4,9	100,0	100,0
Perduts Sistema	58	95,1		
Total	61	100,0		

### P29.2.1\_Ús de banca ètica - Coop57

	Freqüència	Percentatge	Percentatge vàlid	Percentatge acumulat
Vàlids No	3	4,9	100,0	100,0
Perduts Sistema	58	95,1		
Total	61	100,0		

**P29.2.2\_Ús de banca ètica - Fiare**

		Freqüència	Percentatge	Percentatge vàlid	Percentatge acumulat
Vàlids	No	3	4,9	100,0	100,0
Perduts	Sistema	58	95,1		
Total		61	100,0		

**P29.2.3\_Ús de banca ètica - TriodosBank**

		Freqüència	Percentatge	Percentatge vàlid	Percentatge acumulat
Vàlids	Sí	3	4,9	100,0	100,0
Perduts	Sistema	58	95,1		
Total		61	100,0		

**P29.2.4\_Ús de banca ètica - ALTRES\_Caixa d'Enginyers**

		Freqüència	Percentatge	Percentatge vàlid	Percentatge acumulat
Vàlids	No	3	4,9	100,0	100,0
Perduts	Sistema	58	95,1		
Total		61	100,0		



## Part V. Espais i equipaments

**P31.1\_Situació actual de la seu principal**

		Freqüència	Percentatge	Percentatge vàlid	Percentatge acumulat
Vàlids	En propietat	3	4,9	5,6	5,6
	En lloguer	10	16,4	18,5	24,1
	Cessió d'espai d'un equipament públic (centre cívic, casal de barri, etc.)	16	26,2	29,6	53,7
	Cessió per a la gestió d'un espai d'un equipament públic	2	3,3	3,7	57,4
	Cessió d'un local propietat de l'Administració	5	8,2	9,3	66,7
	Cessió d'un espai privat (edificis religiosos, seus d'altres associacions, etc.)	11	18,0	20,4	87,0
	Domicili particular d'una persona membre de l'associació	7	11,5	13,0	100,0
	Total	54	88,5	100,0	
Perduts		7	11,5		
Total		61	100,0		

**P31.2\_Situació desitjada de la seu principal**

		Freqüència	Percentatge	Percentatge vàlid	Percentatge acumulat
Vàlids	En propietat	7	11,5	14,3	14,3
	En lloguer	7	11,5	14,3	28,6
	Cessió d'espai d'un equipament públic (centre cívic, casal de barri, etc.)	13	21,3	26,5	55,1
	Cessió per a la gestió d'un espai d'un equipament públic	4	6,6	8,2	63,3
	Cessió d'un local propietat de l'Administració	9	14,8	18,4	81,6
	Cessió d'un espai privat (edificis religiosos, seus d'altres associacions, etc.)	3	4,9	6,1	87,8
	Cessió de local privat	6	9,8	12,2	100,0
	Total	49	80,3	100,0	
Perduts		12	19,7		
Total		61	100,0		

	P31.2_Situació desitjada de la seu principal								
	En propietat	En lloguer	Cessió d'espai d'un equipament públic (centre cívic, casal de barri, etc.)	Cessió per a la gestió d'un espai d'un equipament públic	Cessió d'un local propietat de l'Administració	Cessió d'un espai privat (edificis religiosos, seus d'altres associacions, etc.)	Domicili particular d'una persona membre de l'associació	Altres	Cessió de local privat
P31.1_Situació actual de la seu principal	Rec	Rec	Rec	Rec	Rec	Rec	Rec	Rec	Rec
En propietat	3	0	0	0	0	0	0	0	0
En lloguer	0	5	1	1	3	0	0	0	0
Cessió d'espai d'un equipament públic (centre cívic, casal de barri, etc.)	2	1	9	1	3	0	0	0	0
Cessió per a la gestió d'un espai d'un equipament públic	0	0	0	1	0	0	0	0	0
Cessió d'un local propietat de l'Administració	0	1	0	1	2	0	0	0	0
Cessió d'un espai privat (edificis religiosos, seus d'altres associacions, etc.)	1	0	1	0	1	1	0	0	6
Domicili particular d'una persona membre de l'associació	1	0	2	0	0	2	0	0	0
Altres	0	0	0	0	0	0	0	0	0

**P31.4\_Casos coincidents entre situació actual i desitjada**

	Freqüència	Percentatge	Percentatge vàlid	Percentatge acumulat
No coincident	27	44,3	49,1	49,1
Vàlids Coincident	28	45,9	50,9	100,0
Total	55	90,2	100,0	
Perduts Sistema	6	9,8		
Total	61	100,0		

**P32.1\_Freqüència amb la que s'utilitzen espais públics oberts de la ciutat**

	Freqüència	Percentatge	Percentatge vàlid	Percentatge acumulat
Una o més vegades al mes	26	42,6	47,3	47,3
Tres o quatre cops a l'any	14	23,0	25,5	72,7
Un o dos cops a l'any	7	11,5	12,7	85,5
Vàlids Menys d'un cop a l'any	1	1,6	1,8	87,3
Mai	6	9,8	10,9	98,2
NS/NR	1	1,6	1,8	100,0
Total	55	90,2	100,0	
Perduts	6	9,8		
Total	61	100,0		

**P33\_Freqüència d'ús dels equipaments públics de la ciutat**

	Freqüència	Percentatge	Percentatge vàlid	Percentatge acumulat
Una o més vegades al mes	14	23,0	29,2	29,2
Tres o quatre cops a l'any	10	16,4	20,8	50,0
Un o dos cops a l'any	7	11,5	14,6	64,6
Vàlids Menys d'un cop a l'any	2	3,3	4,2	68,8
Mai	12	19,7	25,0	93,8
NS/NR	3	4,9	6,3	100,0
Total	48	78,7	100,0	
Perduts	13	21,3		
Total	61	100,0		

## Part VI. Reptes de futur

	Totalment en desacord		Desacord		Ni acord ni desacord		D'acord		Totalment d'acord	
	Rec	% de la fila	Rec	% de la fila	Reco	% de la fila	Rec	% de la fila	Rec	% de la fila
P35.1_Opinió - L'associació prioritza la millora del funcionament dels òrgans de govern	0	0,0%	7	14,9%	17	36,2%	15	31,9%	8	17,0%
P35.2_Opinió - L'associació treballa per afavorir la conciliació de la vida personal, laboral i associativa	2	4,3%	2	4,3%	23	48,9%	12	25,5%	8	17,0%
P35.3_Opinió - La Capitalitat Europea del Voluntariat 2014 ha estat una oportunitat per a l'associació	6	12,8%	8	17,0%	28	59,6%	5	10,6%	0	0,0%
P35.4_Opinió - És important comptar amb una llei catalana de voluntariat	2	4,3%	1	2,1%	20	42,6%	14	29,8%	10	21,3%
P35.5_Opinió - La tasca d'incidència política és una prioritat per les associacions	5	10,6%	5	10,6%	18	38,3%	10	21,3%	9	19,1%
P35.6_Opinió - L'associació està centrant els esforços en donar resposta a les necessitats més urgents deixant de banda les estratègiques	3	6,3%	5	10,4%	17	35,4%	14	29,2%	9	18,8%
P35.7_Opinió - El servei comunitari d'ESO ajudarà les associacions	4	9,1%	5	11,4%	27	61,4%	4	9,1%	4	9,1%
P35.8_Opinió - Revisió de l'ordenança de civisme	0	0,0%	0	0,0%	17	37,0%	11	23,9%	18	39,1%