



Informe de Gràcia

-Anàlisi estadística-

Febrer de 2015

Contingut

Fitxa tècnica	3
Part I. Informació general i implantació territorial.....	5
Part II. Organització i activitats	11
Part III. Les Persones.....	26
Part IV. Recursos econòmics i finançament	37
Part V. Espais i equipaments	48
Part VI. Reptes de futur.....	53

Fitxa tècnica

Tipus d'estudi: quantitatiu

Àmbit: ciutat de Barcelona, districte de Gràcia

Univers: organitzacions amb forma jurídica d'associació o sense forma jurídica

Marc: organitzacions amb forma jurídica d'associació o sense forma jurídica amb possibilitat de contacte.

Dimensió de la mostra:

- Respostes vàlides: 77

Calendari de treball de camp: de setembre a desembre de 2014

Recollida d'informació: aplicació online professional per a la recollida de respostes a través de qüestionari online amb preguntes tancades, obertes i semiobertes. També qüestionari en plantilla de documents i qüestionari breu.

Tractament de les dades: depuració de dades, càlcul i recodificació de variables.

Anàlisi: estadística descriptiva.

Dades de referència: l'any de referència és 2013 donat que és el darrer any tancat en el moment d'iniciar el treball de camp.

Part I. Informació general i implantació territorial

P1.4_Districte de Barcelona

	Freqüència	Percentatge	Percentatge vàlid	Percentatge acumulat
Vàlids Gràcia	77	100,0	100,0	100,0

P3.1_Forma jurídica

	Freqüència	Percentatge	Percentatge vàlid	Percentatge acumulat
Vàlids Associació / Federació / Confederació	77	100,0	100,0	100,0

P4.1_Associació declarada d'utilitat pública

	Freqüència	Percentatge	Percentatge vàlid	Percentatge acumulat
Vàlids Sí	15	19,5	20,3	20,3
No	51	66,2	68,9	89,2
NS/NR	8	10,4	10,8	100,0
Total	74	96,1	100,0	
Perduts	3	3,9		
Total	77	100,0		

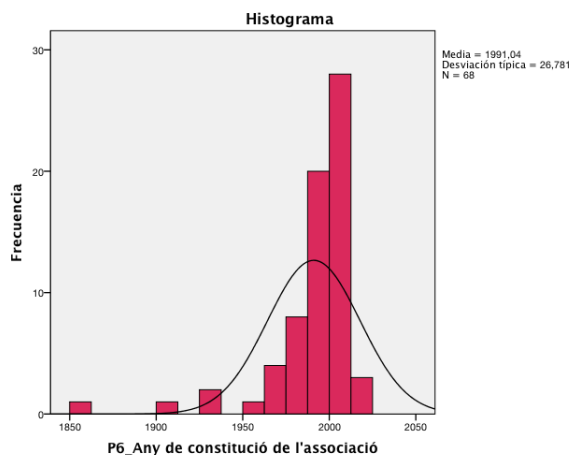
P5.1_Registre on es troben els estatuts de l'associació

	Freqüència	Percentatge	Percentatge vàlid	Percentatge acumulat
Vàlids Registre d'entitats jurídiques	58	75,3	77,3	77,3
Cap	1	1,3	1,3	78,7
NS/NR	5	6,5	6,7	85,3
Altres	11	14,3	14,7	100,0
Total	75	97,4	100,0	
Perduts	2	2,6		
Total	77	100,0		

Estadístics

P6_Any de constitució de l'associació

N	Vàlids	68
	Perduts	9
Mitjana		1991,04
Desv. típ.		26,781
Mínim		1855
Màxim		2014
Percentils	25	1987,25
	50	1998,50
	75	2007,00



P6.1_Any de constitució - recodificada-

	Freqüència	Percentatge	Percentatge vàlid	Percentatge acumulat
Vàlids				
Fins 1980	11	14,3	16,2	16,2
Entre 1981 i 1990	14	18,2	20,6	36,8
Entre 1991 i 2000	13	16,9	19,1	55,9
Entre 2001 i 2010	21	27,3	30,9	86,8
Entre 2011 i 2014	9	11,7	13,2	100,0
Total	68	88,3	100,0	
Perduts Sistema	9	11,7		
Total	77	100,0		

P7.0_ Nivell de l'organització (base, segon nivell o tercer nivell)

	Freqüència	Percentatge	Percentatge vàlid	Percentatge acumulat
Vàlids				
Organització de base	72	93,5	94,7	94,7
Organització de segon nivell	3	3,9	3,9	98,7
Organització de tercer nivell	1	1,3	1,3	100,0
Total	76	98,7	100,0	
Perduts	1	1,3		
Total	77	100,0		

P8_Percentatge d'activitat a la ciutat de Barcelona

	Freqüència	Percentatge	Percentatge vàlid	Percentatge acumulat
100% d'activitat	18	23,4	23,7	23,7
Entre 76% i 99% d'activitat	22	28,6	28,9	52,6
Entre 51% i 75% d'activitat	25	32,5	32,9	85,5
Entre 26% i 50% d'activitat	4	5,2	5,3	90,8
Entre 1% i 25% d'activitat	7	9,1	9,2	100,0
Total	76	98,7	100,0	
Perduts	1	1,3		
Total	77	100,0		

P9.0_Activitat a Tota la Ciutat	Recòmpte	32
P9.1.6_Total associacions amb activitat a Ciutat Vella (districte o inferior)	Recòmpte	5
P9.2.8_Total associacions amb activitat a l'Eixample (districte o inferior)	Recòmpte	2
P9.3.7_Total associacions amb activitat a Gràcia (districte o inferior)	Recòmpte	39
P9.4.5_Total associacions amb activitat a Les Corts (districte o inferior)	Recòmpte	2
P9.5.13_Total associacions amb activitat a Horta-Guinardó (districte o inferior)	Recòmpte	2
P9.6.15_Total associacions amb activitat a Nou Barris (districte o inferior)	Recòmpte	1
P9.7.9_Total associacions amb activitat a Sant Andreu (districte o inferior)	Recòmpte	3
P9.8.11_Total associacions amb activitat a Sant Martí (districte o inferior)	Recòmpte	3
P9.9.10_Total associacions amb activitat a Sants-Montjuïc (districte o inferior)	Recòmpte	3
P9.10.8_Total associacions amb activitat a Sarrià - Sant Gervasi (districte o inferior)	Recòmpte	2

Activitats per districte	Recòmpte
P9.1_Activitat a tot el districte de Ciutat Vella	1
P9.1.1_Activitat al Raval	2
P9.1.2_Activitat al Gòtic	3
P9.1.3_Activitat a la Barceloneta	0
P9.1.4_Activitat a Sant Pere, Santa Caterina i La Ribera	1
P9.2_Activitat a tot el districte de l'Eixample	0
P9.2.1_Activitat al Fort Pienc	1
P9.2.2_Activitat a la Sagrada Família	1
P9.2.3_Activitat a la Dreta de l'Eixample	1
P9.2.4_Activitat a l'Antiga Esquerra de l'Eixample	0
P9.2.5_Activitat a la Nova Esquerra de l'Eixample	0
P9.2.6_Activitat a Sant Antoni	1
P9.3_Activitat a tot el districte de Gràcia	19
P9.3.1_Activitat a Vallcarca i els Penitents	1
P9.3.2_Activitat al Coll	0
P9.3.3_Activitat a la Salut	2
P9.3.4_Activitat a la Vila de Gràcia	17

P9.3.5_Activitat al Camp d'en Grassot i Gràcia Nova	4
P9.4_Activitat a tot el districte de les Corts	0
P9.4.1_Activitat a Les Corts (barri)	2
P9.4.2_Activitat a La Maternitat i Sant Ramón	0
P9.4.3_Activitat a Pedralbes	0
P9.5_Activitat a tot el districte d'Horta-Guinardó	0
P9.5.1_Activitat al Baix Guinardó	1
P9.5.2_Activitat a Can Baró	0
P9.5.3_Activitat al Guinardó	2
P9.5.4_Activitat a la Font d'en Fargues	0
P9.5.5_Activitat al Carmel	1
P9.5.6_Activitat a la Teixonera	1
P9.5.7_Activitat a Sant Genís dels Agudells	0
P9.5.8_Activitat a Montbau	1
P9.5.9_Activitat a la Vall d'Hebron	2
P9.5.10_Activitat a la Clota	0
P9.5.11_Activitat a Horta	2
P9.6_Activitat a tot el districte de Nou Barris	0
P9.6.1_Activitat a Vilapicina i la Torre Llobeta	1
P9.6.2_Activitat a Porta	0
P9.6.3_Activitat al Turó de la Peira	0
P9.6.4_Activitat a Can Peguera	0
P9.6.5_Activitat a la Guineueta	0
P9.6.6_Activitat a Canyelles	1
P9.6.7_Activitat a Les Roquetes	1
P9.6.8_Activitat a Verdum	0
P9.6.9_Activitat a La Prosperitat	1
P9.6.10_Activitat a Trinitat Nova	0
P9.6.11_Activitat a Torre Baró	1
P9.6.12_Activitat a Ciutat Meridiana	0
P9.6.13_Activitat a Vallbona	0
P9.7_Activitat a tot el districte de Sant Andreu	1
P9.7.1_Activitat a Trinitat Vella	2
P9.7.2_Activitat a Baró de Viver	0
P9.7.3_Activitat a Bon Pastor	1
P9.7.4_Activitat a Sant Andreu del Palomar	0
P9.7.5_Activitat a La Sagrera	1
P9.7.6_Activitat al Congrés i els Indians	1
P9.7.7_Activitat a Navas	0
P9.8_Activitat a tot el districte de Sant Martí	2
P9.8.1_Activitat al Camp de l'Arpa del Clot	1
P9.8.2_Activitat al Clot	1
P9.8.3_Activitat al Parc i la Llacuna del Poblenou	0

P9.8.4_Activitat a la Vila Olímpica del Poblenou	0
P9.8.5_Activitat al Poblenou	1
P9.8.6_Activitat a Diagonal Mar i el Front Marítim del Poblenou	0
P9.8.7_Activitat al Besós i Maresme	0
P9.8.8_Activitat al Provençals de Poblenou	1
P9.8.9_Activitat a Sant Martí de Provençals	1
P9.8.10_Activitat a la Verneda i la Pau	0
P9.9_Activitat a tot el districte de Sants-Montjuïc	0
P9.9.1_Activitat al Poble Sec	2
P9.9.2_Activitat a la Marina del Prat Vermell	0
P9.9.3_Activitat a la Marina del Port	0
P9.9.4_Activitat a la Font de la Guatlla	1
P9.9.5_Activitat a Hostafrancs	1
P9.9.6_Activitat a la Bordeta	0
P9.9.7_Activitat a Sants-Badal	1
P9.9.8_Activitat a Sants (barri)	1
P9.10_Activitat a tot el districte de Sarrià - Sant Gervasi	1
P9.10.1_Activitat a Vallvidrera, Tibidabo i les Planes	0
P9.10.2_Activitat a Sarrià	1
P9.10.3_Activitat a Les Tres Torres	0
P9.10.4_Activitat a Sant Gervasi - la Bonanova	0
P9.10.5_Activitat a Sant Gervasi - Galvany	0
P9.10.6_Activitat al Putget i Farró	0

Activitat fora de Barcelona	Recompte
P10.1_L'associació també actua a nivell comarcal	10
P10.2_L'associació també actua a nivell provincial	7
P10.3_L'associació també actua a tot Catalunya	28
P10.4_L'associació també actua en diverses Comunitats Autònomes	7
P10.5_L'associació també actua a tot el territori estatal	7
P10.6_L'associació també actua en l'àmbit internacional	10

Part II. Organització i activitats

PB12.1.1_EB - Acció Social

	Freqüència	Percentatge	Percentatge vàlid	Percentatge acumulat
Addiccions	3	3,9	15,0	15,0
Dones	1	1,3	5,0	20,0
Gent Gran	2	2,6	10,0	30,0
Discapacitat	5	6,5	25,0	55,0
Vàlids Salut mental	1	1,3	5,0	60,0
Salut (no inclou salut mental)	5	6,5	25,0	85,0
Pobresa i exclusió	2	2,6	10,0	95,0
Altres (especificar)	1	1,3	5,0	100,0
Total	20	26,0	100,0	
Perduts	57	74,0		
Total	77	100,0		

PB12.1.2_EB - Acció Social - Altres (especificar)

	Freqüència	Percentatge	Percentatge vàlid	Percentatge acumulat
Vàlids	76	98,7	98,7	98,7
Acció social en general (no podem especificar un col·lectiu)	1	1,3	1,3	100,0
Total	77	100,0	100,0	

PB12.1.3_EB - Ambiental

	Freqüència	Percentatge	Percentatge vàlid	Percentatge acumulat
Vàlids	2	2,6	66,7	66,7
Defensa i protecció dels animals	1	1,3	33,3	100,0
Ecologia i protecció de la natura	3	3,9	100,0	
Total	74	96,1		
Perduts	74	96,1		
Total	77	100,0		

PB12.1.5_EB - Comunitàries i veïnals

	Freqüència	Percentatge	Percentatge vàlid	Percentatge acumulat
Associacions veïnals	3	3,9	50,0	50,0
Cases regionals	1	1,3	16,7	66,7
Vàlids Promoció econòmica	1	1,3	16,7	83,3
Xarxes de suport	1	1,3	16,7	100,0
Total	6	7,8	100,0	
Perduts	71	92,2		
Total	77	100,0		

PB12.1.7_EB - Cooperació, pau i drets humans

	Freqüència	Percentatge	Percentatge vàlid	Percentatge acumulat
Vàlids Cooperació al desenvolupament	3	3,9	100,0	100,0
Perduts	74	96,1		
Total	77	100,0		

PB12.1.9_EB - Cultura

	Freqüència	Percentatge	Percentatge vàlid	Percentatge acumulat
Art i arts escèniques	3	3,9	21,4	21,4
Ateneus	1	1,3	7,1	28,6
Audiovisuals i comunicació	1	1,3	7,1	35,7
Estudi i recerca	1	1,3	7,1	42,9
Vàlids Cultura popular i tradicional	5	6,5	35,7	78,6
Cultures estrangeres i multiculturalitat	1	1,3	7,1	85,7
Altres (especificar)	2	2,6	14,3	100,0
Total	14	18,2	100,0	
Perduts	63	81,8		
Total	77	100,0		

PB12.1.10_EB - Cultura - Altres (especificar)

	Freqüència	Percentatge	Percentatge vàlid	Percentatge acumulat
	75	97,4	97,4	97,4
Vàlids Cultura i llengua occitana i relacions occitano-catalanes	1	1,3	1,3	98,7
Oci	1	1,3	1,3	100,0
Total	77	100,0	100,0	

PB12.1.11_EB - Drets Civils

	Freqüència	Percentatge	Percentatge vàlid	Percentatge acumulat
Vàlids Equitat de gènere	1	1,3	100,0	100,0
Perduts	76	98,7		
Total	77	100,0		

PB12.1.13_EB - Formació i Educació

	Freqüència	Percentatge	Percentatge vàlid	Percentatge acumulat
Vàlids Associació de mares i pares d'alumnes	1	1,3	33,3	33,3
Formació d'adults i aules d'extensió universitària	2	2,6	66,7	100,0
Total	3	3,9	100,0	
Perduts	74	96,1		
Total	77	100,0		

PB12.1.15_EB - Joventut

	Freqüència	Percentatge	Percentatge vàlid	Percentatge acumulat
Vàlids Educació en el lleure	16	20,8	100,0	100,0
Perduts	61	79,2		
Total	77	100,0		

PB12.1.17_EB - Esport

	Freqüència	Percentatge	Percentatge vàlid	Percentatge acumulat
Vàlids Clubs esportius o seccions esportives	1	1,3	50,0	50,0
Vàlids Altres (especificar)	1	1,3	50,0	100,0
Total	2	2,6	100,0	
Perduts	75	97,4		
Total	77	100,0		

PB12.1.18_EB - Esport - Altres (especificar)

	Freqüència	Percentatge	Percentatge vàlid	Percentatge acumulat
Vàlids Formació esportiva	76	98,7	98,7	98,7
Total	77	100,0	100,0	100,0

PB12.1.19_EB - Altres

	Freqüència	Percentatge	Percentatge vàlid	Percentatge acumulat
Vàlids Associacions cannàbiques	1	1,3	100,0	100,0
Perduts	76	98,7		
Total	77	100,0		

	Sí		En procés		No		NS/NR	
	Rec	% de la fila	Rec	% de la fila	Rec	% de la fila	Rec	% de la fila
PB14.1_EB - Disposen de registre d'associats i associades	42	89,4%	0	0,0%	4	8,5%	1	2,1%
PB14.2_EB - Estatuts i memòries consultables obertament	35	74,5%	6	12,8%	4	8,5%	2	4,3%
PB14.3_EB - Disposen d'un document sobre llarg termini	7	14,9%	26	55,3%	12	25,5%	2	4,3%
PB14.4_EB - Realitzen accions per ampliar associats i associades	26	56,5%	13	28,3%	5	10,9%	2	4,3%
PB14.5_EB - Mecanisme de relleu pels membres de la Junta Directiva	28	60,9%	12	26,1%	5	10,9%	1	2,2%
PB14.6_EB - Altres espais de participació per les persones associades (a part de la Junta i l'assemblea)	28	60,9%	16	34,8%	1	2,2%	1	2,2%
PB14.7_EB - Criteris de diversitat en el funcionament associatiu	21	44,7%	21	44,7%	2	4,3%	3	6,4%
PB14.8_EB - Mecanismes pel compliment de la Llei de Protecció de Dades	30	63,8%	10	21,3%	5	10,6%	2	4,3%
PB14.9_EB - Ús actiu de les xarxes socials	29	63,0%	15	32,6%	2	4,3%	0	0,0%
PB14.10_EB - Altres eines telemàtiques a part del correu electrònic	22	46,8%	16	34,0%	8	17,0%	1	2,1%
PB14.11_EB - Altres instruments / eines	7	50,0%	3	21,4%	0	0,0%	4	28,6%

PS12.1_ESN - Àmbit principal d'actuació de l'organització

	Freqüència	Percentatge	Percentatge vàlid	Percentatge acumulat
Acció social	1	1,3	25,0	25,0
Ambiental	1	1,3	25,0	50,0
Vàlids	1	1,3	25,0	75,0
Joventut	1	1,3	25,0	100,0
Total	4	5,2	100,0	
Perduts	73	94,8		
Total	77	100,0		

	Poc important	No gaire important	Important	Molt important
	Rec	Rec	Rec	Rec
PS12.2.1_ESN - Importància del rol de consecució de recursos	0	0	2	1
PS12.2.2_ESN - Importància del rol de redistribució de recursos	0	0	1	2
PS12.2.3_ESN - Importància del rol Interacció entitats membre	0	0	1	2
PS12.2.4_ESN - Importància del rol de Representació	0	0	1	2
PS12.2.5_ESN - Importància del rol de Interlocució	0	0	1	2
PS12.2.6_ESN - Importància del rol de Serveis Oberts a les entitats membre	0	0	0	3
PS12.2.7_ESN - Importància del rol de Generació de coneixement	0	1	1	1
PS12.2.8_ESN - Importància del rol de Prestació de serveis	0	1	1	1
PS12.2.9_ESN - Importància del rol de mitjanació	2	0	1	0
PS12.2.10_ESN - Importància del rol de validació	1	1	0	1
PS12.2.11_ESN - Importància Altres rols	0	0	0	0

PS12.3_ESN - Criteris d'incorporació d'entitats membre

	Freqüència	Percentatge	Percentatge vàlid	Percentatge acumulat
Vàlids	Àmbit territorial	1	1,3	33,3
	Àmbit d'actuació i àmbit territorial	2	2,6	66,7
	Total	3	3,9	100,0
Perduts	74	96,1		
Total	77	100,0		

Estadístics

PS12.4_ESN - Número total d'entitats membre

N	Vàlids	4
	Perduts	73
Mitjana		96,00
Desv. típ.		121,378
Mínim		9
Màxim		273
Percentils	25	13,25
	50	51,00
	75	223,75

PS12.4_ESN - Número total d'entitats membre

	Freqüència	Percentatge	Percentatge vàlid	Percentatge acumulat
9	1	1,3	25,0	25,0
26	1	1,3	25,0	50,0
Vàlids 76	1	1,3	25,0	75,0
273	1	1,3	25,0	100,0
Total	4	5,2	100,0	
Perduts Sistema	73	94,8		
Total	77	100,0		

Estadístics

PS12.5_ESN - Número d'entitats membre amb seu a Barcelona

N	Vàlids	3
	Perduts	74
Mitjana		75,67
Desv. típ.		66,501
Mínim		9
Màxim		142
Percentils	25	9,00
	50	76,00
	75	.

PS12.7_ESN - Recodificada: Percentatge d'entitats associades amb seu principal a Barcelona (Càlcul posterior)

	Freqüència	Percentatge	Percentatge vàlid	Percentatge acumulat
Vàlids Entre el 51% i el 75%	1	1,3	33,3	33,3
Vàlids Entre 76% i 100%	2	2,6	66,7	100,0
Total	3	3,9	100,0	
Perduts Sistema	74	96,1		
Total	77	100,0		

P13.1.1_Associació pertany a la CAL

	Freqüència	Percentatge
Perduts	77	100,0

P13.1.2_Associació pertany a la CatFAC

	Freqüència	Percentatge	Percentatge vàlid	Percentatge acumulat
Vàlids CATFAC	1	1,3	100,0	100,0
Perduts	76	98,7		
Total	77	100,0		

P13.1.3_Associació pertany al CJB

	Freqüència	Percentatge	Percentatge vàlid	Percentatge acumulat
Vàlids CJB	3	3,9	100,0	100,0
Perduts	74	96,1		
Total	77	100,0		

P13.1.4_Associació pertany a COCEMFE

	Freqüència	Percentatge
Perduts	77	100,0

P13.1.5_Associació pertany a la Coordinadora de Nou Barris

	Freqüència	Percentatge
Perduts	77	100,0

P13.1.6_Associació pertany a la Coordinadora d'Horta

	Freqüència	Percentatge
Perduts	77	100,0

P13.1.7_Associació pertany a la Coordinadora del Poblenou

	Freqüència	Percentatge
Perduts	77	100,0

P13.1.8_Associació pertany a la Coordinadora del Poblesec

	Freqüència	Percentatge
Perduts	77	100,0

P13.1.9_Associació pertany a la Coordinadora Eix Prim

	Freqüència	Percentatge
Perduts	77	100,0

P13.1.10_Associació pertany a ECAS

	Freqüència	Percentatge
Perduts	77	100,0

P13.1.11_Associació pertany a ECOM

	Freqüència	Percentatge	Percentatge vàlid	Percentatge acumulat
Vàlids ECOM - Federació ECOM	4	5,2	100,0	100,0
Perduts	73	94,8		
Total	77	100,0		

P13.1.12_Associació pertany a la FAC

	Freqüència	Percentatge	Percentatge vàlid	Percentatge acumulat
Vàlids FAC - Federació d'Ateneus de Catalunya	1	1,3	100,0	100,0
Perduts	76	98,7		
Total	77	100,0		

P13.1.13_Associació pertany a la FACEPA

	Freqüència	Percentatge
Perduts	77	100,0

P13.1.14_Associació pertany a la FAGIC

	Freqüència	Percentatge
Perduts	77	100,0

P13.1.15_Associació pertany a la FAPAC

	Freqüència	Percentatge
Perduts	77	100,0

P13.1.16_Associació pertany a la FATEC

	Freqüència	Percentatge	Percentatge vàlid	Percentatge acumulat
Vàlids FATEC - Federació d'Associacions de Gent Gran de Catalunya	1	1,3	100,0	100,0
Perduts	76	98,7		
Total	77	100,0		

P13.1.17_Associació pertany a la FAVB

	Freqüència	Percentatge	Percentatge vàlid	Percentatge acumulat
Vàlids FAVB - Federació d'Associacions de Veïns i Veïnes de Barcelona	3	3,9	100,0	100,0
Perduts	74	96,1		
Total	77	100,0		

P13.1.18_Associació pertany a la FCD

	Freqüència	Percentatge	Percentatge vàlid	Percentatge acumulat
Vàlids FCD - Federació Catalana de Drogodependències	4	5,2	100,0	100,0
Perduts	73	94,8		
Total	77	100,0		

P13.1.19_Associació pertany a la FCDSang

	Freqüència	Percentatge
Perduts	77	100,0

P13.1.20_Associació pertany a la FCVS

	Freqüència	Percentatge	Percentatge vàlid	Percentatge acumulat
Vàlids FCVS - Federació Catalana de Voluntariat Social	7	9,1	100,0	100,0
Perduts	70	90,9		
Total	77	100,0		

P13.1.21_Associació pertany a la FECARECAT

	Freqüència	Percentatge	Percentatge vàlid	Percentatge acumulat
Vàlids FECARECAT	1	1,3	100,0	100,0
Perduts	76	98,7		
Total	77	100,0		

P13.1.22_Associació pertany a Fedelatina

	Freqüència	Percentatge	Percentatge vàlid	Percentatge acumulat
Vàlids Fedelatina	1	1,3	100,0	100,0
Perduts	76	98,7		
Total	77	100,0		

P13.1.23_Associació pertany a la FOCAGG

	Freqüència	Percentatge
Perduts	77	100,0

P13.1.24_Associació pertany a la Fundació Tot Raval

	Freqüència	Percentatge
Perduts	77	100,0

P13.1.25_Associació pertany a Lafede.cat

	Freqüència	Percentatge	Percentatge vàlid	Percentatge acumulat
Vàlids Lafede.cat - Organitzacions per a la Justícia Global (FCONG)	1	1,3	100,0	100,0
Perduts	76	98,7		
Total	77	100,0		

P13.1.26_Associació pertany a MLP

	Freqüència	Percentatge	Percentatge vàlid	Percentatge acumulat
Vàlids MLP	4	5,2	66,7	66,7
Vàlids MLP - Moviment Laic i Progressista	2	2,6	33,3	100,0
Total	6	7,8	100,0	
Perduts	71	92,2		
Total	77	100,0		

P13.1.27_Associació pertany al Secretariat d'Entitats de Sants, Hostafrancs i la Bordeta

	Freqüència	Percentatge	Percentatge vàlid	Percentatge acumulat
Vàlids Secretariat d'Entitats de Sants Hostafrancs i La Bordeta	1	1,3	100,0	100,0
Perduts	76	98,7		
Total	77	100,0		

P13.1.28_Associació pertany a la Taula d'Entitats de Sarrià

	Freqüència	Percentatge	Percentatge vàlid	Percentatge acumulat
Vàlids Taula d'Entitats de Sarrià	2	2,6	100,0	100,0
Perduts	75	97,4		
Total	77	100,0		

P13.1.29_Associació pertany a la Taula de Comunicació

	Freqüència	Percentatge
Perduts	77	100,0

P13.1.30_Associació pertany a la Unió d'Entitats de la Marina

	Freqüència	Percentatge
Perduts	77	100,0

P13.1.31_Associació pertany a VERN

	Freqüència	Percentatge
Perduts	77	100,0

P13.1.32_Associació pertany a Xarxantoni

	Freqüència	Percentatge
Perduts	77	100,0

P15_Coneixen Torre Jussana

	Freqüència	Percentatge	Percentatge vàlid	Percentatge acumulat
Vàlids	Sí	46	59,7	83,6
	No	4	5,2	90,9
	NS/NR	5	6,5	100,0
	Total	55	71,4	100,0
Perduts	22	28,6		
Total	77	100,0		

Serveis utilitzats de Torre Jussana	Recompte
P15.1.1_TJ - Informació / consulta	27
P15.1.2_TJ - Assessorament / Acompanyament	16
P15.1.3_TJ - Formació	18
P15.1.4_TJ - Consulta publicacions	9
P15.1.5_TJ - Cessió d'espais	4
P15.1.6_TJ - Cap servei utilitzat	8
P15.1.7_TJ - NS/NR	0

P15.2_TJ - Freqüència amb la que utilitzen els serveis de Torre Jussana

	Freqüència	Percentatge	Percentatge vàlid	Percentatge acumulat
Vàlids				
Una o més vegades al mes	3	3,9	6,7	6,7
Tres o quatre cops a l'any	5	6,5	11,1	17,8
Un o dos cops a l'any	15	19,5	33,3	51,1
Menys d'un cop a l'any	13	16,9	28,9	80,0
Mai	9	11,7	20,0	100,0
Total	45	58,4	100,0	
Perduts	32	41,6		
Total	77	100,0		

P16_Coneixement del Codi Ètic de les Associacions de Barcelona

	Freqüència	Percentatge	Percentatge vàlid	Percentatge acumulat
Vàlids				
Sí	28	36,4	58,3	58,3
No	17	22,1	35,4	93,8
NS/NR	3	3,9	6,3	100,0
Total	48	62,3	100,0	
Perduts	29	37,7		
Total	77	100,0		

P17_Coneixement del CRAJ

	Freqüència	Percentatge	Percentatge vàlid	Percentatge acumulat
Vàlids				
Sí	1	1,3	100,0	100,0
Perduts	76	98,7		
Total	77	100,0		

Serveis emprats del CRAJ	
P17.1.1_CRAJ - Consulta de documents informatius	0
P17.1.2_CRAJ - Resoldre dubtes associatius	0
P17.1.3_CRAJ - Assistència a Cicles i Xerrades	0
P17.1.4_CRAJ - Consulta portal web	0
P17.1.5_CRAJ - Reserva de material	0
P17.1.6_CRAJ - Reserva d'Espai Jove la Fontana	0
P17.1.7_CRAJ - Assessorament	0
P17.1.8_CRAJ - Acompanyament al programa de vivers projectes	0
P17.1.9_CRAJ - Cap	0

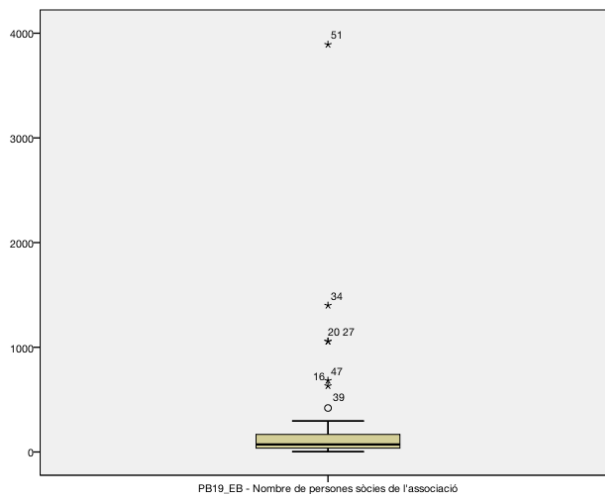
Part III. Les Persones

Persones sòcies

Estadístics

PB19_EB - Nombre de persones sòcies de l'associació

N	Vàlids	57
	Perduts	20
Mitjana		235,93
Desv. típ.		564,942
Mínim		3
Màxim		3892
Percentils	25	37,00
	50	72,00
	75	184,00



PB19_REC_EB - Nombre de persones sòcies de l'associació

	Freqüència	Percentatge	Percentatge vàlid	Percentatge acumulat
Vàlids	Entre 3 i 30	12	15,6	21,1
	Entre 31 i 90	23	29,9	40,4
	Entre 91 i 250	13	16,9	22,8
	Més de 250	9	11,7	15,8
	Total	57	74,0	100,0
Perduts	20	26,0		
Total	77	100,0		

Estadístics

PB19.1.4_EB_Total dones sòcies

N	Vàlids	55
	Perduts	22
Mitjana		141,15
Desv. típ.		323,208
Mínim		1
Màxim		1946
Percentils	25	18,50
	50	33,12
	75	117,60

Estadístics

PB19.1.5_EB_Total homes socis

N	Vàlids	57
	Perduts	20
Mitjana		99,66
Desv. típ.		270,962
Mínim		1
Màxim		1946
Percentils	25	12,73
	50	36,00
	75	74,50

PB19.1.4_REC_EB_Total dones sòcies

	Freqüència	Percentatge	Percentatge vàlid	Percentatge acumulat
Vàlids	Entre 3 i 10	4	5,2	7,8
	Entre 11 i 50	27	35,1	52,9
	Entre 51 i 100	5	6,5	9,8
	Entre 101 i 200	6	7,8	11,8
	Més de 200	9	11,7	17,6
	Total	51	66,2	100,0
Perduts	26	33,8		
Total	77	100,0		

PB19.1.5_REC_EB_Total homes socis

	Freqüència	Percentatge	Percentatge vàlid	Percentatge acumulat
Vàlids	Entre 3 i 10	6	7,8	12,0
	Entre 11 i 50	25	32,5	50,0
	Entre 51 i 100	8	10,4	16,0
	Entre 101 i 200	5	6,5	10,0
	Més de 200	6	7,8	12,0
	Total	50	64,9	100,0
Perduts	27	35,1		
Total	77	100,0		

Grau d'implicació de les persones sòcies

Estadístics

		PB19.2.5_EB_Tota	PB19.2.6_EB_Tota	PB19.2.7_EB_Tota
		I pers amb implicació A	I pers amb implicació B	I pers amb implicació C
N	Vàlids	37	37	35
	Perduts	40	40	42
Mitjana		71,08	142,77	82,62
Desv. típ.		169,662	512,893	140,156
Mínim		2	1	4
Màxim		778	3114	770
Percentils	25	6,85	10,40	8,00
	50	16,00	19,20	28,00
	75	29,60	71,80	142,50

PB19.2.5_REC_EB_Total pers amb implicació A

		Freqüència	Percentatge	Percentatge vàlid	Percentatge acumulat
Vàlids	Entre 3 i 10	12	15,6	35,3	35,3
	Entre 11 i 50	15	19,5	44,1	79,4
	Entre 51 i 100	2	2,6	5,9	85,3
	Entre 101 i 200	2	2,6	5,9	91,2
	Més de 200	3	3,9	8,8	100,0
Total		34	44,2	100,0	
Perduts Sistema		43	55,8		
Total		77	100,0		

PB19.2.6_REC_EB_Total pers amb implicació B

		Freqüència	Percentatge	Percentatge vàlid	Percentatge acumulat
Vàlids	Entre 3 i 10	8	10,4	24,2	24,2
	Entre 11 i 50	14	18,2	42,4	66,7
	Entre 51 i 100	4	5,2	12,1	78,8
	Entre 101 i 200	3	3,9	9,1	87,9
	Més de 200	4	5,2	12,1	100,0
Total		33	42,9	100,0	
Perduts Sistema		44	57,1		
Total		77	100,0		

PB19.2.7_REC_EB_Total pers amb implicació C

	Freqüència	Percentatge	Percentatge vàlid	Percentatge acumulat
Entre 3 i 10	10	13,0	29,4	29,4
Entre 11 i 50	13	16,9	38,2	67,6
Vàlids Entre 51 i 100	1	1,3	2,9	70,6
Entre 101 i 200	7	9,1	20,6	91,2
Més de 200	3	3,9	8,8	100,0
Total	34	44,2	100,0	
Perduts Sistema	43	55,8		
Total	77	100,0		

Antiguitat de les persones sòcies

Estadístics

		PB19.3.7_ EB_Entre 0 i 2 anys	PB19.3.8_ EB_Entre 2 i 5 anys	PB19.3.9_ EB_Entre 5 i 10 anys	PB19.3.10_ EB_Entre 10 i 20 anys	PB19.3.11 _EB_ Més de 20 anys
N	Vàlids	28	29	29	26	17
	Perduts	49	48	48	51	60
Mitjana		59,11	113,64	113,64	55,17	124,90
Desv. tít.		147,463	366,799	366,799	64,212	179,998
Mínim		0	3	3	4	5
Màxim		778	1946	1946	264	634
Percentils						
	25	7,28	11,00	11,00	10,95	7,43
	50	22,00	21,60	21,60	20,18	33,60
	75	35,88	50,20	50,20	89,68	230,00

PB19.3.7_REC_EB_Total pers amb antiguitat entre 0 i 2 anys

	Freqüència	Percentatge	Percentatge vàlid	Percentatge acumulat
1,0	5	6,5	21,7	21,7
Entre 11 i 50	13	16,9	56,5	78,3
Vàlids Entre 51 i 100	2	2,6	8,7	87,0
Entre 101 i 200	1	1,3	4,3	91,3
Més de 200	2	2,6	8,7	100,0
Total	23	29,9	100,0	
Perduts	54	70,1		
Total	77	100,0		

PB19.3.8_REC_EB_Total pers amb antiguitat entre 2 i 5 anys

	Freqüència	Percentatge	Percentatge vàlid	Percentatge acumulat
Entre 3 i 10	7	9,1	25,0	25,0
Entre 11 i 50	15	19,5	53,6	78,6
Vàlids Entre 51 i 100	3	3,9	10,7	89,3
Entre 101 i 200	1	1,3	3,6	92,9
Més de 200	2	2,6	7,1	100,0
Total	28	36,4	100,0	
Perduts	49	63,6		
Total	77	100,0		

PB19.3.9_REC_EB_Total pers amb antiguitat entre 5 i 10 anys

	Freqüència	Percentatge	Percentatge vàlid	Percentatge acumulat
Entre 3 i 10	7	9,1	25,0	25,0
Entre 11 i 50	15	19,5	53,6	78,6
Vàlids Entre 51 i 100	3	3,9	10,7	89,3
Entre 101 i 200	1	1,3	3,6	92,9
Més de 200	2	2,6	7,1	100,0
Total	28	36,4	100,0	
Perduts	49	63,6		
Total	77	100,0		

PB19.3.10_REC_EB_Total pers amb antiguitat entre 10 i 20 anys

	Freqüència	Percentatge	Percentatge vàlid	Percentatge acumulat
Entre 3 i 10	4	5,2	16,7	16,7
Entre 11 i 50	10	13,0	41,7	58,3
Vàlids Entre 51 i 100	5	6,5	20,8	79,2
Entre 101 i 200	4	5,2	16,7	95,8
Més de 200	1	1,3	4,2	100,0
Total	24	31,2	100,0	
Perduts	53	68,8		
Total	77	100,0		

PB19.3.11_REC_EB_Total pers amb antiguitat més de 20 anys

	Freqüència	Percentatge	Percentatge vàlid	Percentatge acumulat
Entre 3 i 10	5	6,5	29,4	29,4
Entre 11 i 50	5	6,5	29,4	58,8
Vàlids Entre 51 i 100	2	2,6	11,8	70,6
Més de 200	5	6,5	29,4	100,0
Total	17	22,1	100,0	
Perduts	60	77,9		
Total	77	100,0		

Persones a l'assemblea

Estadístics

PB20.1_Nombre total de persones a l'assemblea

N	Vàlids	38
	Perduts	39
Mitjana		44,79
Desv. típ.		45,288
Mínim		4
Màxim		230
Percentils	25	15,00
	50	29,50
	75	52,50

PB20.1_REC_Nombre total de persones a l'assemblea

	Freqüència	Percentatge	Percentatge vàlid	Percentatge acumulat
Entre 3 i 10	4	5,2	10,5	10,5
Entre 11 i 50	25	32,5	65,8	76,3
Vàlids Entre 51 i 100	7	9,1	18,4	94,7
Entre 101 i 200	1	1,3	2,6	97,4
Més de 200	1	1,3	2,6	100,0
Total	38	49,4	100,0	
Perduts	39	50,6		
Total	77	100,0		

Estadístics

		PB20.1.4_Total dones en Assemblea	PB20.1.4_Total homes en Assemblea
N	Vàlids	35	37
	Perduts	42	40
Mitjana		30,29	16,39
Desv. típ.		37,401	15,371
Mínim		1	1
Màxim		161	69
Percentils	25	9,00	5,50
	50	17,11	12,00
	75	36,50	22,03

PS19_REC_ESN - Nombre d'associacions participants a la vostra assemblea

		Freqüència	Percentatge	Percentatge vàlid	Percentatge acumulat
Vàlids	Fins a 10	1	1,3	33,3	33,3
	Entre 11 i 50	1	1,3	33,3	66,7
	Entre 51 i 100	1	1,3	33,3	100,0
	Total	3	3,9	100,0	
Perduts		74	96,1		
Total		77	100,0		

Persones a la junta directiva

Estadístics

P20.2_Nombre total de persones a la Junta

Directiva

N	Vàlids	46
	Perduts	31
Mitjana		6,78
Desv. típ.		3,018
Mínim		3
Màxim		16
Percentils	25	4,00
	50	7,00
	75	8,25

P20.2_REC_Nombre total de persones a la Junta Directiva

	Freqüència	Percentatge	Percentatge vàlid	Percentatge acumulat
Vàlids	Entre 3 i 7	28	36,4	60,9
	Entre 8 i 10	12	15,6	87,0
	Entre 11 i 15	5	6,5	97,8
	Entre 16 i 30	1	1,3	100,0
	Total	46	59,7	100,0
Perduts	Sistema	31	40,3	
Total		77	100,0	

Estadístics

	P20.2.3_Total dones a la Junta Directiva	P20.2.3_Total homes a la Junta Directiva
N	Vàlids 45	Vàlids 45
	Perduts 32	Perduts 32
Mitjana	3,31	3,41
Desv. típ.	2,362	2,701
Mínim	0	0
Màxim	9	11
Percentils	25 1,21	1,75
	50 3,00	3,00
	75 4,00	4,48

Persones voluntàries

Estadístics

P21.1_Nombre total de persones voluntàries

N	Vàlids	44
	Perduts	33
Mitjana		30,52
Desv. típ.		76,525
Mínim		0
Màxim		415
Percentils	25	,00
	50	10,50
	75	23,00

P21.1_REC_Nombre total de persones voluntàries

		Freqüència	Percentatge	Percentatge vàlid	Percentatge acumulat
Vàlids	Entre 1 i 10	9	11,7	29,0	29,0
	Entre 11 i 20	9	11,7	29,0	58,1
	Entre 21 i 50	9	11,7	29,0	87,1
	Entre 51 i 100	2	2,6	6,5	93,5
	Més de 100	2	2,6	6,5	100,0
	Total	31	40,3	100,0	
Perduts	Sistema	46	59,7		
Total		77	100,0		

Estadístics

		P21.1.3_Suma total de dones voluntàries	P21.1.4_Suma total de homes voluntaris
N	Vàlids	42	41
	Perduts	35	36
	Mitjana	20,77	10,26
	Desv. típ.	53,275	26,576
	Mínim	0	0
	Màxim	291	125
Percentils	25	,00	,00
	50	5,68	1,92
	75	11,44	9,00

Persones remunerades

Estadístics

P21.2_Nombre total de persones remunerades

N	Vàlids	19
	Perduts	58
	Mitjana	144,63
	Desv. típ.	568,179
	Mínim	1
	Màxim	2489
Percentils	25	2,00
	50	7,00
	75	17,00

P21.2_REC_Nombre total de persones remunerades

		Freqüència	Percentatge	Percentatge vàlid	Percentatge acumulat
Vàlids	Entre 1 i 10	11	14,3	57,9	57,9
	Entre 11 i 20	4	5,2	21,1	78,9
	Entre 21 i 50	2	2,6	10,5	89,5
	Entre 51 i 100	1	1,3	5,3	94,7
	Més de 100	1	1,3	5,3	100,0
Total		19	24,7	100,0	
Perduts	Sistema	58	75,3		
Total		77	100,0		

Estadístics

		P21.2.3_Suma total de dones remunerades	P21.2.4_Suma total d'homes remunerats
N	Vàlids	46	41
	Perduts	31	36
Mitjana		51,69	9,03
Desv. típ.		329,914	39,811
Mínim		0	0
Màxim		2240	249
Percentils	25	,00	,00
	50	,00	,00
	75	1,99	2,00

Part IV. Recursos econòmics i finançament

Ingressos i despeses

Estadístics

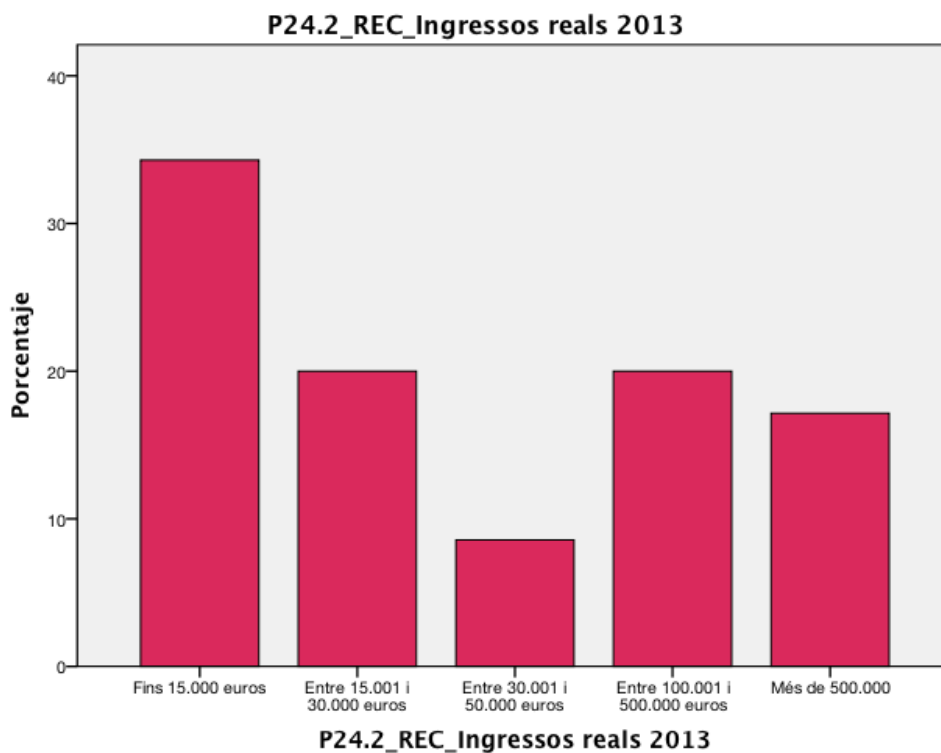
		P24.1_Ingressos previstos 2013	P24.2_Ingressos reals 2013	P24.3_Despeses previstes 2013	P24.4_Despeses reals 2013
N	Vàlids	35	35	35	35
	Perduts	42	42	42	42
Mitjana		844127,79	994776,94	839876,19	967952,11
Desv. típ.		3595135,047	4315491,309	3594844,786	4198103,522
Mínim		20	19	15	17
Màxim		21177186	25521354	21177186	24817824
Percentils 25		4000,00	3975,00	4000,00	3975,00
Percentils 50		14305,66	20000,00	14184,91	20000,00
Percentils 75		125500,00	275064,00	125500,00	274747,00

P24.1_REC_Ingressos previstos 2013

		Freqüència	Percentatge	Percentatge vàlid	Percentatge acumulat
Fins 15.000 euros		18	23,4	51,4	51,4
Entre 15.001 i 30.000 euros		4	5,2	11,4	62,9
Entre 30.001 i 50.000 euros		1	1,3	2,9	65,7
Vàlids	Entre 51.001 i 100.000 euros	2	2,6	5,7	71,4
Entre 100.001 i 500.000 euros		4	5,2	11,4	82,9
Més de 500.000		6	7,8	17,1	100,0
Total		35	45,5	100,0	
Perduts Sistema		42	54,5		
Total		77	100,0		

P24.2_REC_Ingressos reals 2013

		Freqüència	Percentatge	Percentatge vàlid	Percentatge acumulat
Fins 15.000 euros		12	15,6	34,3	34,3
Entre 15.001 i 30.000 euros		7	9,1	20,0	54,3
Entre 30.001 i 50.000 euros		3	3,9	8,6	62,9
Vàlids	Entre 100.001 i 500.000 euros	7	9,1	20,0	82,9
Més de 500.000		6	7,8	17,1	100,0
Total		35	45,5	100,0	
Perduts Sistema		42	54,5		
Total		77	100,0		



P24.3_REC_Despeses previstes 2013

	Freqüència	Percentatge	Percentatge vàlid	Percentatge acumulat
Fins 15.000 euros	18	23,4	51,4	51,4
Entre 15.001 i 30.000 euros	4	5,2	11,4	62,9
Entre 30.001 i 50.000 euros	1	1,3	2,9	65,7
Vàlids Entre 51.001 i 100.000 euros	2	2,6	5,7	71,4
Entre 100.001 i 500.000 euros	4	5,2	11,4	82,9
Més de 500.000	6	7,8	17,1	100,0
Total	35	45,5	100,0	
Perduts Sistema	42	54,5		
Total	77	100,0		

P24.3_REC_Despeses reals 2013

	Freqüència	Percentatge	Percentatge vàlid	Percentatge acumulat
Fins 15.000 euros	12	15,6	34,3	34,3
Entre 15.001 i 30.000 euros	7	9,1	20,0	54,3
Entre 30.001 i 50.000 euros	2	2,6	5,7	60,0
Vàlids Entre 51.001 i 100.000 euros	2	2,6	5,7	65,7
Entre 100.001 i 500.000 euros	5	6,5	14,3	80,0
Més de 500.000	7	9,1	20,0	100,0
Total	35	45,5	100,0	
Perduts Sistema	42	54,5		
Total	77	100,0		

Fonts de finançament

	Entre 1% i 25%	Entre 26% i 50%	Entre 51% i 75%	Entre 76% i 100%
	Recompte	Recompte	Recompte	Recompte
P25.1_REC_Finançament propi (%)	8	7	6	20
P25.2_REC_Finançament públic (%)	15	6	4	6
P25.3_REC_Finançament privat (%)	14	4	1	0

P26_Disposeu de dades detallades de finançament?

	Freqüència	Percentatge	Percentatge vàlid	Percentatge acumulat
Vàlids Sí	26	33,8	72,2	72,2
No	10	13,0	27,8	100,0
Total	36	46,8	100,0	
Perduts	41	53,2		
Total	77	100,0		

Finançament propi

	Entre 1% i 25%	Entre 26% i 50%	Entre 51% i 75%	Entre 76% i 100%
	Rec	Rec	Rec	Rec
P26.1.1_REC_Finançament Propi - quotes de persones sòcies (%)	7	5	4	8
P26.1.2_REC_Finançament Propi - prestació de serveis (%)	4	6	3	6
P26.1.3_REC_Finançament Propi - accions puntuals per recaptar fons (%)	11	2	1	2
P26.1.4_REC_Finançament Propi - altres (%)	2	1	1	0

Finançament públic

	Entre 1% i 25%	Entre 26% i 50%	Entre 51% i 75%	Entre 76% i 100%
	Rec	Rec	Rec	Rec
P26.2.1_REC_Finançament Públic - Ajuntament de Barcelona (%)	8	1	0	9
P26.2.2_REC_Finançament Públic - Diputació de Barcelona (%)	7	0	0	0
P26.2.3_REC_Finançament Públic - Generalitat de Catalunya (%)	2	0	6	4
P26.2.4_REC_Finançament Públic - Ministeris (%)	5	1	0	0
P26.2.5_REC_Finançament Públic - Unió Europea (%)	1	0	0	0
P26.2.6_REC_Finançament Públic - Altres (%)	5	0	0	3

P26.2.7_REC_Finançament Públic - Subvenció - Ajuntament de Barcelona (%)

	Freqüència	Percentatge	Percentatge vàlid	Percentatge acumulat
Entre 1% i 25%	4	5,2	33,3	33,3
Entre 26% i 50%	1	1,3	8,3	41,7
Entre 76% i 100%	7	9,1	58,3	100,0
Total	12	15,6	100,0	
Perduts Sistema	65	84,4		
Total	77	100,0		

P26.2.13_REC_Finançament Públic - Conveni - Ajuntament de Barcelona (%)

	Freqüència	Percentatge	Percentatge vàlid	Percentatge acumulat
Entre 51% i 75%	1	1,3	16,7	16,7
Vàlids Entre 76% i 100%	5	6,5	83,3	100,0
Total	6	7,8	100,0	
Perduts Sistema	71	92,2		
Total	77	100,0		

P26.2.19_REC_Finançament Públic - Contractació - Ajuntament de Barcelona (%)

	Freqüència	Percentatge	Percentatge vàlid	Percentatge acumulat
Vàlids Entre 76% i 100%	2	2,6	100,0	100,0
Perduts Sistema	75	97,4		
Total	77	100,0		

P26.2.8_REC_Finançament Públic - Subvenció - Diputació de Barcelona (%)

	Freqüència	Percentatge	Percentatge vàlid	Percentatge acumulat
Entre 1% i 25%	2	2,6	33,3	33,3
Vàlids Entre 76% i 100%	4	5,2	66,7	100,0
Total	6	7,8	100,0	
Perduts Sistema	71	92,2		
Total	77	100,0		

P26.2.14_REC_Finançament Públic - Conveni - Diputació de Barcelona (%)

	Freqüència	Percentatge	Percentatge vàlid	Percentatge acumulat
Vàlids Entre 76% i 100%	2	2,6	100,0	100,0
Perduts Sistema	75	97,4		
Total	77	100,0		

P26.2.9_REC_Finançament Públic - Subvenció - Generalitat de Catalunya (%)

	Freqüència	Percentatge	Percentatge vàlid	Percentatge acumulat
Entre 1% i 25%	1	1,3	14,3	14,3
Vàlids Entre 26% i 50%	1	1,3	14,3	28,6
Entre 76% i 100%	5	6,5	71,4	100,0
Total	7	9,1	100,0	
Perduts Sistema	70	90,9		
Total	77	100,0		

P26.2.15_REC_Finançament Públic - Conveni - Generalitat de Catalunya (%)

	Freqüència	Percentatge	Percentatge vàlid	Percentatge acumulat
Vàlids Entre 1% i 25%	1	1,3	25,0	25,0
Vàlids Entre 26% i 50%	1	1,3	25,0	50,0
Vàlids Entre 76% i 100%	2	2,6	50,0	100,0
Total	4	5,2	100,0	
Perduts Sistema	73	94,8		
Total	77	100,0		

P26.2.21_REC_Finançament Públic - Contractació - Generalitat de Catalunya (%)

	Freqüència	Percentatge	Percentatge vàlid	Percentatge acumulat
Vàlids Entre 1% i 25%	1	1,3	50,0	50,0
Vàlids Entre 76% i 100%	1	1,3	50,0	100,0
Total	2	2,6	100,0	
Perduts Sistema	75	97,4		
Total	77	100,0		

P26.2.10_REC_Finançament Públic - Subvenció - Ministeris (%)

	Freqüència	Percentatge	Percentatge vàlid	Percentatge acumulat
Vàlids Entre 76% i 100%	4	5,2	100,0	100,0
Perduts Sistema	73	94,8		
Total	77	100,0		

P26.2.16_REC_Finançament Públic - Conveni - Ministeris (%)

	Freqüència	Percentatge	Percentatge vàlid	Percentatge acumulat
Vàlids Entre 76% i 100%	3	3,9	100,0	100,0
Perduts Sistema	74	96,1		
Total	77	100,0		

P26.2.17_REC_Finançament Públic - Conveni - Unió Europea (%)

	Freqüència	Percentatge	Percentatge vàlid	Percentatge acumulat
Vàlids Entre 76% i 100%	1	1,3	100,0	100,0
Perduts Sistema	76	98,7		
Total	77	100,0		

P26.2.12_REC_Finançament Públic - Subvenció - Altres (%)

	Freqüència	Percentatge	Percentatge vàlid	Percentatge acumulat
Vàlids Entre 76% i 100%	4	5,2	100,0	100,0
Perduts Sistema	73	94,8		
Total	77	100,0		

P26.2.24_REC_Finançament Públic - Contractació - Altres (%)

	Freqüència	Percentatge	Percentatge vàlid	Percentatge acumulat
Vàlids Entre 76% i 100%	2	2,6	100,0	100,0
Perduts Sistema	75	97,4		
Total	77	100,0		

Finançament privat

	Entre 1% i 25%	Entre 26% i 50%	Entre 51% i 75%	Entre 76% i 100%
	Rec	Rec	Rec	Rec
P26.3.1_REC_Finançament Privat - Donacions individuals (%)	6	0	1	4
P26.3.2_REC_Finançament Privat - Empreses (%)	5	4	0	1
P26.3.3_REC_Finançament Privat - Fundacions (%)	4	1	0	3
P26.3.4_REC_Finançament Privat - Obres Socials (%)	1	0	2	3
P26.3.5_REC_Finançament Privat - Altres (%)	1	0	0	0

Estratègies i eines econòmiques

	Sí		En procés		No		NS/NR	
	Rec	% de la fila	Rec	% de la fila	Rec	% de la fila	Rec	% de la fila
P27.1_Disposen d'un pla per incrementar el volum econòmic	4	9,8%	4	9,8%	32	78,0%	1	2,4%
P27.2_Disposen d'un pla per diversificar les fonts de finançament	5	12,5%	7	17,5%	27	67,5%	1	2,5%
P27.3_Utilitzar plataformes de crowdfunding	4	9,8%	1	2,4%	35	85,4%	1	2,4%
P27.4_Ús d'altres plans o estratègies de finançament	1	14,3%	0	0,0%	4	57,1%	2	28,6%

P28.1_Els terminis de pagament per part de l'Ajuntament dificulten el funcionament de l'associació?

	Freqüència	Percentatge	Percentatge vàlid	Percentatge acumulat
Vàlids				
Sí	7	9,1	22,6	22,6
No	20	26,0	64,5	87,1
NS/NR	4	5,2	12,9	100,0
Total	31	40,3	100,0	
Perduts	46	59,7		
Total	77	100,0		

P28.2_Els terminis de pagament per part de la Generalitat dificulten el funcionament de l'associació?

	Freqüència	Percentatge	Percentatge vàlid	Percentatge acumulat
Vàlids				
Sí	19	24,7	67,9	67,9
No	6	7,8	21,4	89,3
NS/NR	3	3,9	10,7	100,0
Total	28	36,4	100,0	
Perduts	49	63,6		
Total	77	100,0		

Banca ètica

P29_Ús de la banca ètica

	Freqüència	Percentatge	Percentatge vàlid	Percentatge acumulat
Vàlids Sí, exclusivament	3	3,9	7,1	7,1
Vàlids Sí, però no exclusivament	8	10,4	19,0	26,2
Vàlids No fem servir la banca ètica	31	40,3	73,8	100,0
Total	42	54,5	100,0	
Perduts	35	45,5		
Total	77	100,0		

P29.1_Percentatge d'ús de la banca ètica

	Freqüència	Percentatge	Percentatge vàlid	Percentatge acumulat
Vàlids Entre 1% i 25%	5	6,5	41,7	41,7
Vàlids Entre 26% i 50%	2	2,6	16,7	58,3
Vàlids Entre 51% i 75%	1	1,3	8,3	66,7
Vàlids Entre 76% i 99%	1	1,3	8,3	75,0
Vàlids 100%	3	3,9	25,0	100,0
Total	12	15,6	100,0	
Perduts	65	84,4		
Total	77	100,0		

P29.2.5_Ús de banca ètica_ Suma total d'entitats de banca ètica utilitzades (inclou Coop 57, Fiare i Triodos Bank)

	Freqüència	Percentatge	Percentatge vàlid	Percentatge acumulat
Vàlids 1	8	10,4	72,7	72,7
Vàlids 2	3	3,9	27,3	100,0
Total	11	14,3	100,0	
Perduts Sistema	66	85,7		
Total	77	100,0		

P29.2.1_Ús de banca ètica - Coop57

	Freqüència	Percentatge	Percentatge vàlid	Percentatge acumulat
Vàlids Sí	2	2,6	18,2	18,2
Vàlids No	9	11,7	81,8	100,0
Total	11	14,3	100,0	
Perduts Sistema	66	85,7		
Total	77	100,0		

P29.2.2_Ús de banca ètica - Fiare

	Freqüència	Percentatge	Percentatge vàlid	Percentatge acumulat
Sí	3	3,9	27,3	27,3
Vàlids No	8	10,4	72,7	100,0
Total	11	14,3	100,0	
Perduts Sistema	66	85,7		
Total	77	100,0		

P29.2.3_Ús de banca ètica - TriodosBank

	Freqüència	Percentatge	Percentatge vàlid	Percentatge acumulat
Sí	7	9,1	63,6	63,6
Vàlids No	4	5,2	36,4	100,0
Total	11	14,3	100,0	
Perduts Sistema	66	85,7		
Total	77	100,0		

P29.2.4_Ús de banca ètica - ALTRES_Caixa d'Enginyers

	Freqüència	Percentatge	Percentatge vàlid	Percentatge acumulat
Sí	1	1,3	9,1	9,1
Vàlids No	10	13,0	90,9	100,0
Total	11	14,3	100,0	
Perduts Sistema	66	85,7		
Total	77	100,0		

Part V. Espais i equipaments

P31.1_Situació actual de la seu principal

		Freqüència	Percentatge	Percentatge vàlid	Percentatge acumulat
Vàlids	En propietat	6	7,8	10,7	10,7
	En lloguer	9	11,7	16,1	26,8
	Cessió d'espai d'un equipament públic (centre cívic, casal de barri, etc.)	14	18,2	25,0	51,8
	Cessió per a la gestió d'un espai d'un equipament públic	5	6,5	8,9	60,7
	Cessió d'un local propietat de l'Administració	3	3,9	5,4	66,1
	Cessió d'un espai privat (edificis religiosos, seus d'altres associacions, etc.)	10	13,0	17,9	83,9
	Domicili particular d'una persona membre de l'associació	6	7,8	10,7	94,6
	Altres	3	3,9	5,4	100,0
	Total	56	72,7	100,0	
Perduts		21	27,3		
Total		77	100,0		

P31.2_Situació desitjada de la seu principal

		Freqüència	Percentatge	Percentatge vàlid	Percentatge acumulat
Vàlids	En propietat	6	7,8	12,8	12,8
	En lloguer	3	3,9	6,4	19,1
	Cessió d'espai d'un equipament públic (centre cívic, casal de barri, etc.)	10	13,0	21,3	40,4
	Cessió per a la gestió d'un espai d'un equipament públic	4	5,2	8,5	48,9
	Cessió d'un local propietat de l'Administració	8	10,4	17,0	66,0
	Cessió d'un espai privat (edificis religiosos, seus d'altres associacions, etc.)	4	5,2	8,5	74,5
	Domicili particular d'una persona membre de l'associació	2	2,6	4,3	78,7
	Altres	2	2,6	4,3	83,0
	Cessió de local privat	6	7,8	12,8	95,7
	Domicili particular d'una persona membre de l'associació	2	2,6	4,3	100,0
	Total	47	61,0	100,0	
Perduts	30	39,0			
Total	77	100,0			

P31.1_Situació actual de la seu principal	P31.2_Situació desitjada de la seu principal									
	En propietat	En lloguer	Cessió d'espai d'un equipament públic (centre cívic, casal de barri, etc.)	Cessió per a la gestió d'un espai d'un equipament públic	Cessió d'un local propietat de l'Administració	Cessió d'un espai privat (edificis religiosos, seus d'altres associacions, etc.)	Domicili particular d'una persona membre de l'associació	Altres	Cessió de local privat	Domicili particular d'una persona membre de l'associació
	Rec	Rec	Rec	Rec	Rec	Rec	Rec	Rec	Rec	Rec
En propietat	1	0	0	0	0	0	0	0	0	0
En lloguer	1	2	1	0	5	0	0	0	0	0
Cessió d'espai d'un equipament públic (centre cívic, casal de barri, etc.)	2	1	6	0	0	0	0	1	0	0
Cessió per a la gestió d'un espai d'un equipament públic	0	0	1	4	0	0	0	0	0	0
Cessió d'un local propietat de l'Administració	1	0	1	0	1	0	0	0	0	0
Cessió d'un espai privat (edificis religiosos, seus d'altres associacions, etc.)	0	0	1	0	0	3	0	0	6	0
Domicili particular d'una persona membre de l'associació	0	0	0	0	2	0	2	0	0	2
Altres	1	0	0	0	0	1	0	1	0	0

P31.4_Casos coincidents entre situació actual i desitjada

	Freqüència	Percentatge	Percentatge vàlid	Percentatge acumulat
No coincident	32	41,6	56,1	56,1
Vàlids Coincident	25	32,5	43,9	100,0
Total	57	74,0	100,0	
Perduts Sistema	20	26,0		
Total	77	100,0		

P32.1_Freqüència amb la que s'utilitzen espais públics oberts de la ciutat

	Freqüència	Percentatge	Percentatge vàlid	Percentatge acumulat
Una o més vegades al mes	19	24,7	34,5	34,5
Tres o quatre cops a l'any	8	10,4	14,5	49,1
Vàlids Un o dos cops a l'any	6	7,8	10,9	60,0
Menys d'un cop a l'any	3	3,9	5,5	65,5
Mai	19	24,7	34,5	100,0
Total	55	71,4	100,0	
Perduts	22	28,6		
Total	77	100,0		

P33_Freqüència d'ús dels equipaments públics de la ciutat

	Freqüència	Percentatge	Percentatge vàlid	Percentatge acumulat
Una o més vegades al mes	9	11,7	22,0	22,0
Tres o quatre cops a l'any	8	10,4	19,5	41,5
Vàlids Un o dos cops a l'any	11	14,3	26,8	68,3
Menys d'un cop a l'any	3	3,9	7,3	75,6
Mai	8	10,4	19,5	95,1
NS/NR	2	2,6	4,9	100,0
Total	41	53,2	100,0	
Perduts	36	46,8		
Total	77	100,0		

Part VI. Reptes de futur

	Totalment en desacord		Desacord		Ni acord ni desacord		D'acord		Totalment d'acord	
	Rec	% de la fila	Rec	% de la fila	Rec	% de la fila	Rec	% de la fila	Rec	% de la fila
P35.1_Opinió - L'associació prioritza la millora del funcionament dels òrgans de govern	1	2,3%	3	7,0%	10	23,3%	19	44,2%	10	23,3%
P35.2_Opinió - L'associació treballa per afavorir la conciliació de la vida personal, laboral i associativa	1	2,4%	2	4,8%	12	28,6%	13	31,0%	14	33,3%
P35.3_Opinió - La Capitalitat Europea del Voluntariat 2014 ha estat una oportunitat per a l'associació	9	21,4%	4	9,5%	22	52,4%	4	9,5%	3	7,1%
P35.4_Opinió - És important comptar amb una llei catalana de voluntariat	3	7,1%	1	2,4%	9	21,4%	15	35,7%	14	33,3%
P35.5_Opinió - La tasca d'incidència política és una prioritat per les associacions	2	4,7%	3	7,0%	8	18,6%	16	37,2%	14	32,6%
P35.6_Opinió - L'associació està centrant els esforços en donar resposta a les necessitats més urgents deixant de banda les estratègiques	1	2,3%	4	9,3%	16	37,2%	14	32,6%	8	18,6%
P35.7_Opinió - El servei comunitari d'ESO ajudarà les associacions	7	17,1%	8	19,5%	19	46,3%	5	12,2%	2	4,9%
P35.8_Opinió - Revisió de l'ordenança de civisme	0	0,0%	1	2,3%	11	25,6%	20	46,5%	11	25,6%