



## Informe de l'Eixample

-Anàlisi estadística-

Febrer de 2015

## Contingut

Fitxa tècnica .....	3
Part I. Informació general i implantació territorial.....	5
Part II. Organització i activitats .....	12
Part III. Les Persones.....	27
Part IV. Recursos econòmics i finançament .....	38
Part V. Espais i equipaments .....	51
Part VI. Reptes de futur.....	55

## Fitxa tècnica

Tipus d'estudi: quantitatiu

Àmbit: ciutat de Barcelona, districte de l'Eixample

Univers: organitzacions amb forma jurídica d'associació o sense forma jurídica

Marc: organitzacions amb forma jurídica d'associació o sense forma jurídica amb possibilitat de contacte.

Dimensió de la mostra:

- Respostes vàlides: 92

Calendari de treball de camp: de setembre a desembre de 2014

Recollida d'informació: aplicació online professional per a la recollida de respostes a través de qüestionari online amb preguntes tancades, obertes i semiobertes. També qüestionari en plantilla de documents i qüestionari breu.

Tractament de les dades: depuració de dades, càlcul i recodificació de variables.

Anàlisi: estadística descriptiva.

Dades de referència: l'any de referència és 2013 donat que és el darrer any tancat en el moment d'iniciar el treball de camp.

# Part I. Informació general i implantació territorial

**P1.4\_Districte de Barcelona**

	Freqüència	Percentatge	Percentatge vàlid	Percentatge acumulat
Vàlids Eixample	92	100,0	100,0	100,0

**P1.6\_Xarxes socials**

	Sí		No	
	Recompte	% de la fila	Recompte	% de la fila
P10.1.10_Associacions amb compte de Facebook	45	100,0%	0	0,0%
P1.11.1_Associacions amb compte de Twitter	35	100,0%	0	0,0%

**P3.1\_Forma jurídica**

	Freqüència	Percentatge	Percentatge vàlid	Percentatge acumulat
Vàlids Associació / Federació / Confederació	92	100,0	100,0	100,0

**P4.1\_Associació declarada d'utilitat pública**

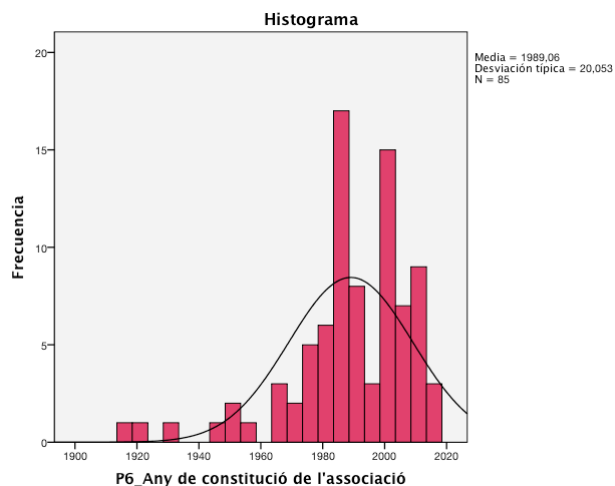
	Freqüència	Percentatge	Percentatge vàlid	Percentatge acumulat
Vàlids Sí	23	25,0	27,1	27,1
No	52	56,5	61,2	88,2
NS/NR	10	10,9	11,8	100,0
Total	85	92,4	100,0	
Perduts	7	7,6		
Total	92	100,0		

**P5.1\_Registre on es troben els estatuts de l'associació**

	Freqüència	Percentatge	Percentatge vàlid	Percentatge acumulat
Registre d'entitats jurídiques	71	77,2	80,7	80,7
Vàlids Registre d'entitats esportives	2	2,2	2,3	83,0
NS/NR	1	1,1	1,1	84,1
Altres	14	15,2	15,9	100,0
Total	88	95,7	100,0	
Perduts	4	4,3		
Total	92	100,0		

**P6\_Any de constitució de l'associació**

N	Vàlids	85
	Perduts	7
Mitjana		1989,06
Desv. típ.		20,053
Mínim		1916
Màxim		2014
Percentils	25	1981,00
	50	1992,00
	75	2003,00



**P6.1\_Any de constitució - recodificada-**

	Freqüència	Percentatge	Percentatge vàlid	Percentatge acumulat
Vàlids Fins 1980	21	22,8	24,7	24,7
Entre 1981 i 1990	20	21,7	23,5	48,2
Entre 1991 i 2000	15	16,3	17,6	65,9
Entre 2001 i 2010	19	20,7	22,4	88,2
Entre 2011 i 2014	10	10,9	11,8	100,0
Total	85	92,4	100,0	
Perduts Sistema	7	7,6		
Total	92	100,0		

**P7.0\_ Nivell de l'organització (base, segon nivell o tercer nivell)**

	Freqüència	Percentatge	Percentatge vàlid	Percentatge acumulat
Vàlids				
Organització de base	79	85,9	88,8	88,8
Organització de segon nivell	7	7,6	7,9	96,6
Organització de tercer nivell	3	3,3	3,4	100,0
Total	89	96,7	100,0	
Perduts	3	3,3		
Total	92	100,0		

**P8\_Percentatge d'activitat a la ciutat de Barcelona**

	Freqüència	Percentatge	Percentatge vàlid	Percentatge acumulat
Vàlids				
100% d'activitat	14	15,2	15,9	15,9
Entre 76% i 99% d'activitat	29	31,5	33,0	48,9
Entre 51% i 75% d'activitat	25	27,2	28,4	77,3
Entre 26% i 50% d'activitat	9	9,8	10,2	87,5
Entre 1% i 25% d'activitat	9	9,8	10,2	97,7
Sense activitat a la ciutat	2	2,2	2,3	100,0
Total	88	95,7	100,0	
Perduts	4	4,3		
Total	92	100,0		

P9.0_Activitat a Tota la Ciutat	Recompte	47
P9.1.6_Total associacions amb activitat a Ciutat Vella (districte o inferior)	Recompte	10
P9.2.8_Total associacions amb activitat a l'Eixample (districte o inferior)	Recompte	41
P9.3.7_Total associacions amb activitat a Gràcia (districte o inferior)	Recompte	8
P9.4.5_Total associacions amb activitat a Les Corts (districte o inferior)	Recompte	6
P9.5.13_Total associacions amb activitat a Horta-Guinardó (districte o inferior)	Recompte	6
P9.6.15_Total associacions amb activitat a Nou Barris (districte o inferior)	Recompte	6
P9.7.9_Total associacions amb activitat a Sant Andreu (districte o inferior)	Recompte	6
P9.8.11_Total associacions amb activitat a Sant Martí (districte o inferior)	Recompte	4
P9.9.10_Total associacions amb activitat a Sants-Montjuïc (districte o inferior)	Recompte	7
P9.10.8_Total associacions amb activitat a Sarrià - Sant Gervasi (districte o inferior)	Recompte	3



Activitats per districte	Recompte
P9.1_Activitat a tot el districte de Ciutat Vella	4
P9.1.1_Activitat al Raval	1
P9.1.2_Activitat al Gòtic	1
P9.1.3_Activitat a la Barceloneta	2
P9.1.4_Activitat a Sant Pere, Santa Caterina i La Ribera	2
P9.2_Activitat a tot el districte de l'Eixample	22
P9.2.1_Activitat al Fort Pienc	1
P9.2.2_Activitat a la Sagrada Família	6
P9.2.3_Activitat a la Dreta de l'Eixample	2
P9.2.4_Activitat a l'Antiga Esquerra de l'Eixample	9
P9.2.5_Activitat a la Nova Esquerra de l'Eixample	0
P9.2.6_Activitat a Sant Antoni	3
P9.3_Activitat a tot el districte de Gràcia	2
P9.3.1_Activitat a Vallcarca i els Penitents	0
P9.3.2_Activitat al Coll	0
P9.3.3_Activitat a la Salut	1
P9.3.4_Activitat a la Vila de Gràcia	5
P9.3.5_Activitat al Camp d'en Grassot i Gràcia Nova	0
P9.4_Activitat a tot el districte de les Corts	2
P9.4.1_Activitat a Les Corts (barri)	3
P9.4.2_Activitat a La Maternitat i Sant Ramón	0
P9.4.3_Activitat a Pedralbes	2
P9.5_Activitat a tot el districte d'Horta-Guinardó	2
P9.5.1_Activitat al Baix Guinardó	1
P9.5.2_Activitat a Can Baró	0
P9.5.3_Activitat al Guinardó	0
P9.5.4_Activitat a la Font d'en Fargues	1
P9.5.5_Activitat al Carmel	0
P9.5.6_Activitat a la Teixonera	0
P9.5.7_Activitat a Sant Genís dels Agudells	0
P9.5.8_Activitat a Montbau	0
P9.5.9_Activitat a la Vall d'Hebron	1
P9.5.10_Activitat a la Clota	0
P9.5.11_Activitat a Horta	2
P9.6_Activitat a tot el districte de Nou Barris	4
P9.6.1_Activitat a Vilapicina i la Torre Llobeta	0
P9.6.2_Activitat a Porta	0
P9.6.3_Activitat al Turó de la Peira	0
P9.6.4_Activitat a Can Peguera	0
P9.6.5_Activitat a la Guineueta	1
P9.6.6_Activitat a Canyelles	0

P9.6.7_Activitat a Les Roquetes	0
P9.6.8_Activitat a Verdum	0
P9.6.9_Activitat a La Prosperitat	0
P9.6.10_Activitat a Trinitat Nova	2
P9.6.11_Activitat a Torre Baró	0
P9.6.12_Activitat a Ciutat Meridiana	0
P9.6.13_Activitat a Vallbona	0
P9.7_Activitat a tot el districte de Sant Andreu	2
P9.7.1_Activitat a Trinitat Vella	1
P9.7.2_Activitat a Baró de Viver	0
P9.7.3_Activitat a Bon Pastor	1
P9.7.4_Activitat a Sant Andreu del Palomar	2
P9.7.5_Activitat a La Sagrera	0
P9.7.6_Activitat al Congrés i els Indians	0
P9.7.7_Activitat a Navas	2
P9.8_Activitat a tot el districte de Sant Martí	2
P9.8.1_Activitat al Camp de l'Arpa del Clot	0
P9.8.2_Activitat al Clot	0
P9.8.3_Activitat al Parc i la Llacuna del Poblenou	0
P9.8.4_Activitat a la Vila Olímpica del Poblenou	0
P9.8.5_Activitat al Poblenou	1
P9.8.6_Activitat a Diagonal Mar i el Front Marítim del Poblenou	0
P9.8.7_Activitat al Besós i Maresme	0
P9.8.8_Activitat al Provençals de Poblenou	0
P9.8.9_Activitat a Sant Martí de Provençals	1
P9.8.10_Activitat a la Verneda i la Pau	1
P9.9_Activitat a tot el districte de Sants-Montjuïc	2
P9.9.1_Activitat al Poble Sec	3
P9.9.2_Activitat a la Marina del Prat Vermell	0
P9.9.3_Activitat a la Marina del Port	1
P9.9.4_Activitat a la Font de la Guatlla	1
P9.9.5_Activitat a Hostafrancs	0
P9.9.6_Activitat a la Bordeta	0
P9.9.7_Activitat a Sants-Badal	1
P9.9.8_Activitat a Sants (barri)	2
P9.10_Activitat a tot el districte de Sarrià - Sant Gervasi	1
P9.10.1_Activitat a Vallvidrera, Tibidabo i les Planes	0
P9.10.2_Activitat a Sarrià	1
P9.10.3_Activitat a Les Tres Torres	0
P9.10.4_Activitat a Sant Gervasi - la Bonanova	1
P9.10.5_Activitat a Sant Gervasi - Galvany	0
P9.10.6_Activitat al Putget i Farró	0

Activitat fora la ciutat de Barcelona	Recompte
P10.1_L'associació també actua a nivell comarcal	11
P10.2_L'associació també actua a nivell provincial	11
P10.3_L'associació també actua a tot Catalunya	34
P10.4_L'associació també actua en diverses Comunitats Autònomes	7
P10.5_L'associació també actua a tot el territori estatal	12
P10.6_L'associació també actua en l'àmbit internacional	16

## Part II. Organització i activitats

**PB12.1.1\_EB - Acció Social**

	Freqüència	Percentatge	Percentatge vàlid	Percentatge acumulat
Addiccions	1	1,1	3,8	3,8
Gent Gran	5	5,4	19,2	23,1
Infants i joves	5	5,4	19,2	42,3
Discapacitat	5	5,4	19,2	61,5
Vàlids Salut mental	3	3,3	11,5	73,1
Salut (no inclou salut mental)	3	3,3	11,5	84,6
Pobresa i exclusió	2	2,2	7,7	92,3
Altres (especificar)	2	2,2	7,7	100,0
Total	26	28,3	100,0	
Perduts	66	71,7		
Total	92	100,0		

**PB12.1.2\_EB - Acció Social - Altres (especificar)**

	Freqüència	Percentatge	Percentatge vàlid	Percentatge acumulat
	90	97,8	97,8	97,8
Vàlids Salut Mental, Dona, Infància i Família i Gent Gran, tots 4 per igual	1	1,1	1,1	98,9
Separats, divorciats	1	1,1	1,1	100,0
Total	92	100,0	100,0	

**PB12.1.3\_EB - Ambiental**

	Freqüència	Percentatge	Percentatge vàlid	Percentatge acumulat
Custòdia del territori	1	1,1	10,0	10,0
Defensa i protecció dels animals	4	4,3	40,0	50,0
Vàlids Ecologia i protecció de la natura	4	4,3	40,0	90,0
Altres (especificar)	1	1,1	10,0	100,0
Total	10	10,9	100,0	
Perduts	82	89,1		
Total	92	100,0		

**PB12.1.4\_EB - Ambiental - Altres (especificar)**

		Freqüència	Percentatge	Percentatge vàlid	Percentatge acumulat
Vàlids	Ciència ciutadana - recerca col·laborativa	91	98,9	98,9	98,9
		1	1,1	1,1	100,0
	Total	92	100,0	100,0	

**PB12.1.5\_EB - Comunitàries i veïnals**

		Freqüència	Percentatge	Percentatge vàlid	Percentatge acumulat
Vàlids	Associacions veïnals	2	2,2	50,0	50,0
	Xarxes de suport	2	2,2	50,0	100,0
	Total	4	4,3	100,0	
Perduts		88	95,7		
Total		92	100,0		

**PB12.1.7\_EB - Cooperació, pau i drets humans**

		Freqüència	Percentatge	Percentatge vàlid	Percentatge acumulat
Vàlids	Ajuda humanitària	2	2,2	50,0	50,0
	Cooperació al desenvolupament	2	2,2	50,0	100,0
	Total	4	4,3	100,0	
Perduts		88	95,7		
Total		92	100,0		

**PB12.1.9\_EB - Cultura**

		Freqüència	Percentatge	Percentatge vàlid	Percentatge acumulat
Vàlids	Art i arts escèniques	3	3,3	33,3	33,3
	Estudi i recerca	4	4,3	44,4	77,8
	Cultura popular i tradicional	1	1,1	11,1	88,9
	Cultures estrangeres i multiculturalitat	1	1,1	11,1	100,0
	Total	9	9,8	100,0	
Perduts		83	90,2		
Total		92	100,0		

**PB12.1.11\_EB - Drets Civils**

		Freqüència	Percentatge	Percentatge vàlid	Percentatge acumulat
Vàlids	Drets econòmics, socials i culturals	2	2,2	50,0	50,0
	Equitat de gènere	1	1,1	25,0	75,0
	Altres (especificar)	1	1,1	25,0	100,0
	Total	4	4,3	100,0	
Perduts		88	95,7		
Total		92	100,0		

**PB12.1.12\_EB - Drets Civils - Altres (especificar)**

		Freqüència	Percentatge	Percentatge vàlid	Percentatge acumulat
Vàlids	Dret a l'habitatge	1	1,1	1,1	100,0
	Total	92	100,0	100,0	
		91	98,9	98,9	98,9

**PB12.1.13\_EB - Formació i Educació**

		Freqüència	Percentatge	Percentatge vàlid	Percentatge acumulat
Vàlids	Formació d'adults i aules d'extensió universitària	1	1,1	33,3	33,3
	Altres (especificar)	2	2,2	66,7	100,0
	Total	3	3,3	100,0	
Perduts		89	96,7		
Total		92	100,0		

**PB12.1.14\_EB - Formació i Educació - Altres (especificar)**

		Freqüència	Percentatge	Percentatge vàlid	Percentatge acumulat
Vàlids	Desenvolupament personal	1	1,1	1,1	98,9
	Desenvolupament personal i meditació	1	1,1	1,1	100,0
	Total	92	100,0	100,0	
		90	97,8	97,8	97,8

**PB12.1.15\_EB - Joventut**

	Freqüència	Percentatge	Percentatge vàlid	Percentatge acumulat
Vàlids Educació en el lleure	17	18,5	100,0	100,0
Perduts	75	81,5		
Total	92	100,0		

**PB12.1.17\_EB - Esport**

	Freqüència	Percentatge	Percentatge vàlid	Percentatge acumulat
Vàlids Clubs esportius o seccions esportives	2	2,2	100,0	100,0
Perduts	90	97,8		
Total	92	100,0		

**PB12.1.19\_EB - Altres**

	Freqüència	Percentatge
Perduts	92	100,0

	Sí		En procés		No		NS/NR	
	Recompte	% de la fila	Recompte	% de la fila	Recompte	% de la fila	Recompte	% de la fila
PB14.1_EB - Disposen de registre d'associats i associades	44	88,0%	3	6,0%	3	6,0%	0	0,0%
PB14.2_EB - Estatuts i memòries consultables obertament	33	66,0%	8	16,0%	7	14,0%	2	4,0%
PB14.3_EB - Disposen d'un document sobre llarg termini	15	30,6%	24	49,0%	8	16,3%	2	4,1%
PB14.4_EB - Realitzen accions per ampliar associats i associades	34	68,0%	5	10,0%	8	16,0%	3	6,0%
PB14.5_EB - Mecanisme de relleu pels membres de la Junta Directiva	26	54,2%	13	27,1%	5	10,4%	4	8,3%
PB14.6_EB - Altres espais de participació per les persones associades (a part de la Junta i l'assemblea)	29	56,9%	15	29,4%	7	13,7%	0	0,0%



PB14.7_EB - Criteris de diversitat en el funcionament associatiu	20	40,8%	23	46,9%	3	6,1%	3	6,1%
PB14.8_EB - Mecanismes pel compliment de la Llei de Protecció de Dades	24	47,1%	10	19,6%	14	27,5%	3	5,9%
PB14.9_EB - Ús actiu de les xarxes socials	34	68,0%	10	20,0%	6	12,0%	0	0,0%
PB14.10_EB - Altres eines telemàtiques a part del correu electrònic	27	54,0%	18	36,0%	5	10,0%	0	0,0%
PB14.11_EB - Altres instruments / eines	2	20,0%	3	30,0%	1	10,0%	4	40,0%

**PS12.1\_ESN - Àmbit principal d'actuació de l'organització**

	Freqüència	Percentatge	Percentatge vàlid	Percentatge acumulat
Acció social	4	4,3	44,4	44,4
Ambiental	1	1,1	11,1	55,6
Comunitària i veïnal	1	1,1	11,1	66,7
Vàlids	1	1,1	11,1	77,8
Esport	1	1,1	11,1	88,9
Altres	1	1,1	11,1	100,0
Total	9	9,8	100,0	
Perduts	83	90,2		
Total	92	100,0		

	Poc important	No gaire important	Important	Molt important
	Recòmpte	Recòmpte	Recòmpte	Recòmpte
PS12.2.1_ESN - Importància del rol de consecució de recursos	2	0	4	2
PS12.2.2_ESN - Importància del rol de redistribució de recursos	2	4	1	1
PS12.2.3_ESN - Importància del rol Interacció entitats membre	0	1	0	7
PS12.2.4_ESN - Importància del rol de Representació	0	1	2	5
PS12.2.5_ESN - Importància del rol de Interlocució	0	1	2	5
PS12.2.6_ESN - Importància del rol de Serveis Oberts a les entitats membre	0	1	5	2
PS12.2.7_ESN - Importància del rol de Generació de coneixement	0	0	7	1
PS12.2.8_ESN - Importància del rol de Prestació de serveis	0	3	4	1
PS12.2.9_ESN - Importància del rol de mitjanació	3	2	1	2
PS12.2.10_ESN - Importància del rol de validació	0	2	4	2
PS12.2.11_ESN - Importància Altres rols	0	0	0	0

**PS12.3\_ESN - Criteris d'incorporació d'entitats membre**

	Freqüència	Percentatge	Percentatge vàlid	Percentatge acumulat
Àmbit d'actuació	4	4,3	50,0	50,0
Àmbit territorial	1	1,1	12,5	62,5
Vàlids Àmbit d'actuació i àmbit territorial	3	3,3	37,5	100,0
Total	8	8,7	100,0	
Perduts	84	91,3		
Total	92	100,0		

Estadístics

PS12.4\_ESN - Número total d'entitats membre

N	Vàlids	8
	Perduts	84
Mitjana		70,00
Desv. típ.		68,291
Mínim		10
Màxim		182
Percentils	25	17,00
	50	31,00
	75	136,00

PS12.4\_ESN - Número total d'entitats membre

	Freqüència	Percentatge	Percentatge vàlid	Percentatge acumulat
10	1	1,1	12,5	12,5
15	1	1,1	12,5	25,0
23	1	1,1	12,5	37,5
30	1	1,1	12,5	50,0
Vàlids 32	1	1,1	12,5	62,5
130	1	1,1	12,5	75,0
138	1	1,1	12,5	87,5
182	1	1,1	12,5	100,0
Total	8	8,7	100,0	
Perduts Sistema	84	91,3		
Total	92	100,0		

Estadístics

PS12.5\_ESN - Número d'entitats membre amb seu a Barcelona

N	Vàlids	8
	Perduts	84
Mitjana		34,00
Desv. típ.		32,205
Mínim		0
Màxim		96
Percentils	25	12,00
	50	23,50
	75	59,25

**PS12.7\_ESN - Recodificada: Percentatge d'entitats associades amb seu principal a Barcelona (Càlcul posterior)**

	Freqüència	Percentatge	Percentatge vàlid	Percentatge acumulat
Entre l'1% i el 25%	1	1,1	14,3	14,3
Entre el 26% i el 50%	1	1,1	14,3	28,6
Vàlids Entre el 51% i el 75%	2	2,2	28,6	57,1
Entre 76% i 100%	3	3,3	42,9	100,0
Total	7	7,6	100,0	
Perduts Sistema	85	92,4		
Total	92	100,0		

**P13.1.1\_Associació pertany a la CAL**

	Freqüència	Percentatge	Percentatge vàlid	Percentatge acumulat
Vàlids CAL	2	2,2	100,0	100,0
Perduts	90	97,8		
Total	92	100,0		

**P13.1.3\_Associació pertany al CJB**

	Freqüència	Percentatge	Percentatge vàlid	Percentatge acumulat
Vàlids CJB	4	4,3	100,0	100,0
Perduts	88	95,7		
Total	92	100,0		

**P13.1.2\_Associació pertany a la CatFAC**

	Freqüència	Percentatge
Perduts	92	100,0

**P13.1.4\_Associació pertany a COCEMFE**

	Freqüència	Percentatge
Perduts	92	100,0

**P13.1.5\_Associació pertany a la Coordinadora de Nou Barris**

	Freqüència	Percentatge
Perduts	92	100,0

**P13.1.6\_Associació pertany a la Coordinadora d'Horta**

	Freqüència	Percentatge	Percentatge vàlid	Percentatge acumulat
Vàlids Coordinadora d'Entitats d'Horta	1	1,1	100,0	100,0
Perduts	91	98,9		
Total	92	100,0		

**P13.1.7\_Associació pertany a la Coordinadora del Poblenou**

	Freqüència	Percentatge
Perduts	92	100,0

**P13.1.8\_Associació pertany a la Coordinadora del Poblesec**

	Freqüència	Percentatge
Perduts	92	100,0

**P13.1.9\_Associació pertany a la Coordinadora Eix Prim**

	Freqüència	Percentatge
Perduts	92	100,0

**P13.1.10\_Associació pertany a ECAS**

	Freqüència	Percentatge
Perduts	92	100,0

**P13.1.11\_Associació pertany a ECOM**

	Freqüència	Percentatge	Percentatge vàlid	Percentatge acumulat
Vàlids ECOM - Federació ECOM	5	5,4	100,0	100,0
Perduts	87	94,6		
Total	92	100,0		

**P13.1.12\_Associació pertany a la FAC**

	Freqüència	Percentatge
Perduts	92	100,0

**P13.1.13\_Associació pertany a la FACEPA**

	Freqüència	Percentatge
Perduts	92	100,0

**P13.1.14\_Associació pertany a la FAGIC**

	Freqüència	Percentatge
Perduts	92	100,0

**P13.1.15\_Associació pertany a la FAPAC**

	Freqüència	Percentatge
Perduts	92	100,0

**P13.1.16\_Associació pertany a la FATEC**

	Freqüència	Percentatge	Percentatge vàlid	Percentatge acumulat
Vàlids FATEC	2	2,2	100,0	100,0
Perduts	90	97,8		
Total	92	100,0		

**P13.1.17\_Associació pertany a la FAVB**

	Freqüència	Percentatge	Percentatge vàlid	Percentatge acumulat
Vàlids FAVB	2	2,2	100,0	100,0
Perduts	90	97,8		
Total	92	100,0		

**P13.1.18\_Associació pertany a la FCD**

	Freqüència	Percentatge
Perduts	92	100,0

**P13.1.19\_Associació pertany a la FCDSang**

	Freqüència	Percentatge
Perduts	92	100,0

**P13.1.20\_Associació pertany a la FCVS**

	Freqüència	Percentatge	Percentatge vàlid	Percentatge acumulat
Vàlids FCVS	5	5,4	100,0	100,0
Perduts	87	94,6		
Total	92	100,0		

**P13.1.21\_Associació pertany a la FECARECAT**

	Freqüència	Percentatge	Percentatge vàlid	Percentatge acumulat
Vàlids FECARECAT - Federació de Casa	1	1,1	100,0	100,0
Perduts	91	98,9		
Total	92	100,0		

**P13.1.22\_Associació pertany a Fedelatina**

	Freqüència	Percentatge
Perduts	92	100,0

**P13.1.23\_Associació pertany a la FOCAGG**

	Freqüència	Percentatge
Perduts	92	100,0

**P13.1.24\_Associació pertany a la Fundació Tot Raval**

	Freqüència	Percentatge
Perduts	92	100,0

**P13.1.25\_Associació pertany a Lafede.cat**

	Freqüència	Percentatge	Percentatge vàlid	Percentatge acumulat
Vàlids Lafede.cat - Organitzacions per a la Justícia Global (FCONG)	5	5,4	100,0	100,0
Perduts	87	94,6		
Total	92	100,0		

**P13.1.26\_Associació pertany a MLP**

	Freqüència	Percentatge	Percentatge vàlid	Percentatge acumulat
MLP	3	3,3	75,0	75,0
Vàlids MLP - Moviment Laic i Progressista	1	1,1	25,0	100,0
Total	4	4,3	100,0	
Perduts	88	95,7		
Total	92	100,0		

**P13.1.27\_Associació pertany al Secretariat d'Entitats de Sants, Hostafrancs i la Bordeta**

	Freqüència	Percentatge
Perduts	92	100,0

**P13.1.28\_Associació pertany a la Taula d'Entitats de Sarrià**

	Freqüència	Percentatge
Perduts	92	100,0

**P13.1.29\_Associació pertany a la Taula de Comunicació**

	Freqüència	Percentatge	Percentatge vàlid	Percentatge acumulat
Vàlids Taula de Comunicació	1	1,1	100,0	100,0
Perduts	91	98,9		
Total	92	100,0		

**P13.1.30\_Associació pertany a la Unió d'Entitats de la Marina**

	Freqüència	Percentatge
Perduts	92	100,0

**P13.1.31\_Associació pertany a VERN**

	Freqüència	Percentatge
Perduts	92	100,0

**P13.1.32\_Associació pertany a Xarxantoni**

	Freqüència	Percentatge
Perduts	92	100,0



**P15\_Coneixen Torre Jussana**

	Freqüència	Percentatge	Percentatge vàlid	Percentatge acumulat
Vàlids	Sí	49	53,3	77,8
	No	10	10,9	93,7
	NS/NR	4	4,3	100,0
	Total	63	68,5	100,0
Perduts		29	31,5	
Total		92	100,0	

Serveis utilitzats de Torre Jussana	Recompte
P15.1.1_TJ - Informació / consulta	31
P15.1.2_TJ - Assessorament / Acompanyament	14
P15.1.3_TJ - Formació	23
P15.1.4_TJ - Consulta publicacions	8
P15.1.5_TJ - Cessió d'espais	7
P15.1.6_TJ - Cap servei utilitzat	10
P15.1.7_TJ - NS/NR	1

**P15.2\_TJ - Freqüència amb la que utilitzen els serveis de Torre Jussana**

	Freqüència	Percentatge	Percentatge vàlid	Percentatge acumulat
Vàlids	Una o més vegades al mes	8	8,7	16,7
	Tres o quatre cops a l'any	8	8,7	33,3
	Un o dos cops a l'any	11	12,0	56,3
	Menys d'un cop a l'any	10	10,9	77,1
	Mai	8	8,7	93,8
	NS/NR	3	3,3	100,0
	Total	48	52,2	100,0
Perduts		44	47,8	
Total		92	100,0	

**P16\_Coneixement del Codi Ètic de les Associacions de Barcelona**

		Freqüència	Percentatge	Percentatge vàlid	Percentatge acumulat
Vàlids	Sí	34	37,0	55,7	55,7
	No	18	19,6	29,5	85,2
	NS/NR	9	9,8	14,8	100,0
	Total	61	66,3	100,0	
Perduts		31	33,7		
Total		92	100,0		

**P17\_Coneixement del CRAJ**

		Freqüència	Percentatge	Percentatge vàlid	Percentatge acumulat
Vàlids	Sí	1	1,1	100,0	100,0
Perduts		91	98,9		
Total		92	100,0		

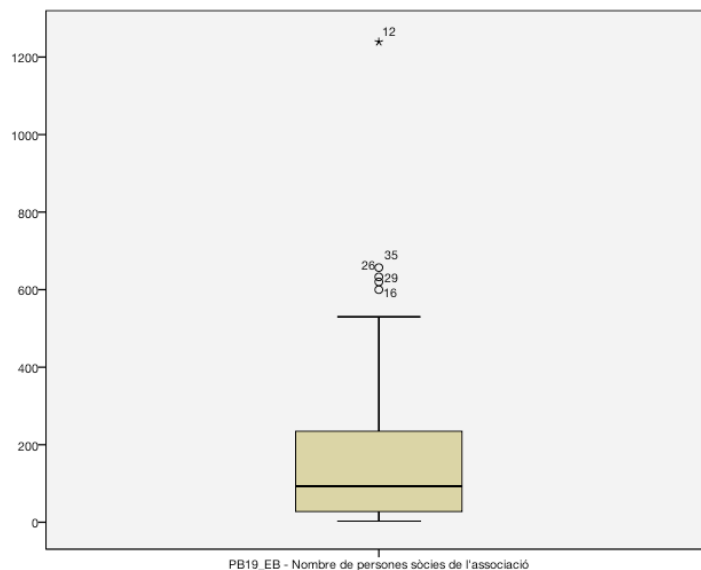
Serveis emprats del CRAJ	Recòmpte
P17.1.1_CRAJ - Consulta de documents informatius	1
P17.1.2_CRAJ - Resoldre dubtes associatius	0
P17.1.3_CRAJ - Assistència a Cicles i Xerrades	0
P17.1.4_CRAJ - Consulta portal web	1
P17.1.5_CRAJ - Reserva de material	0
P17.1.6_CRAJ - Reserva d'Espai Jove la Fontana	0
P17.1.7_CRAJ - Assessorament	1
P17.1.8_CRAJ - Acompanyament al programa de vivers projectes	0
P17.1.9_CRAJ - Cap	0

## Part III. Les Persones

## Persones sòcies

PB19\_EB - Nombre de persones sòcies de l'associació

N	Vàlids	60
	Perduts	32
Mitjana		174,20
Desv. típ.		225,456
Mínim		3
Màxim		1239
Percentils	25	26,25
	50	93,00
	75	242,50



PB19\_REC\_EB - Nombre de persones sòcies de l'associació

	Freqüència	Percentatge	Percentatge vàlid	Percentatge acumulat
Vàlids	Entre 3 i 30	17	18,5	28,3
	Entre 31 i 90	12	13,0	48,3
	Entre 91 i 250	17	18,5	76,7
	Més de 250	14	15,2	100,0
	Total	60	65,2	100,0
Perduts	32	34,8		
Total	92	100,0		

PB19.1.4\_EB\_Total dones sòcies

N	Vàlids	55
	Perduts	37
Mitjana		103,25
Desv. típ.		151,563
Mínim		1
Màxim		904
Percentils	25	13,50
	50	43,20
	75	132,00

PB19.1.5\_EB\_Total homes socis

N	Vàlids	55
	Perduts	37
Mitjana		74,32
Desv. típ.		92,925
Mínim		1
Màxim		342
Percentils	25	7,92
	50	32,83
	75	126,00

PB19.1.4\_REC\_EB\_Total dones sòcies

	Freqüència	Percentatge	Percentatge vàlid	Percentatge acumulat
Vàlids	Entre 3 i 10	6	6,5	11,5
	Entre 11 i 50	20	21,7	38,5
	Entre 51 i 100	11	12,0	21,2
	Entre 101 i 200	7	7,6	13,5
	Més de 200	8	8,7	15,4
	Total	52	56,5	100,0
Perduts	40	43,5		
Total	92	100,0		

PB19.1.5\_REC\_EB\_Total homes socis

	Freqüència	Percentatge	Percentatge vàlid	Percentatge acumulat
Vàlids	Entre 3 i 10	14	15,2	28,0
	Entre 11 i 50	15	16,3	30,0
	Entre 51 i 100	7	7,6	14,0
	Entre 101 i 200	8	8,7	16,0
	Més de 200	6	6,5	12,0
	Total	50	54,3	100,0
Perduts	42	45,7		
Total	92	100,0		

Grau d'implicació de les persones sòcies

		PB19.2.5_EB_Total pers amb implicació A	PB19.2.6_EB_Total pers amb implicació B	PB19.2.7_EB_Total pers amb implicació C
N	Vàlids	37	35	37
	Perduts	55	57	55
Mitjana		30,50	70,90	107,16
Desv. típ.		40,044	114,872	134,168
Mínim		1	1	1
Màxim		151	620	570
Percentils	25	5,40	8,00	18,54
	50	12,50	30,00	64,00
	75	43,00	79,50	113,25

**PB19.2.5\_REC\_EB\_Total pers amb implicació A**

		Freqüència	Percentatge	Percentatge vàlid	Percentatge acumulat
Vàlids	Entre 3 i 10	12	13,0	36,4	36,4
	Entre 11 i 50	16	17,4	48,5	84,8
	Entre 51 i 100	1	1,1	3,0	87,9
	Entre 101 i 200	4	4,3	12,1	100,0
	Total	33	35,9	100,0	
Perduts	Sistema	59	64,1		
Total		92	100,0		

**PB19.2.6\_REC\_EB\_Total pers amb implicació B**

		Freqüència	Percentatge	Percentatge vàlid	Percentatge acumulat
Vàlids	Entre 3 i 10	7	7,6	23,3	23,3
	Entre 11 i 50	13	14,1	43,3	66,7
	Entre 51 i 100	2	2,2	6,7	73,3
	Entre 101 i 200	6	6,5	20,0	93,3
	Més de 200	2	2,2	6,7	100,0
Total		30	32,6	100,0	
Perduts	Sistema	62	67,4		
Total		92	100,0		

**PB19.2.7\_REC\_EB\_Total pers amb implicació C**

		Freqüència	Percentatge	Percentatge vàlid	Percentatge acumulat
Vàlids	Entre 3 i 10	4	4,3	11,1	11,1
	Entre 11 i 50	12	13,0	33,3	44,4
	Entre 51 i 100	7	7,6	19,4	63,9
	Entre 101 i 200	7	7,6	19,4	83,3
	Més de 200	6	6,5	16,7	100,0
	Total	36	39,1	100,0	
Perduts	Sistema	56	60,9		
Total		92	100,0		

**Antiguitat de les persones sòcies**

		PB19.3.7_EB_ _ Entre 0 i 2 anys	PB19.3.8_EB_ Entre 2 i 5 anys	PB19.3.9_EB_ Entre 5 i 10 anys	PB19.3.10_EB_ Entre 10 i 20 anys	PB19.3.11_EB_ Més de 20 anys
N	Vàlids	31	29	29	25	15
	Perduts	61	63	63	67	77
Mitjana		21,86	49,98	49,98	58,15	158,05
Desv. típ.		24,509	63,665	63,665	78,550	308,639
Mínim		1	2	2	1	5
Màxim		106	275	275	296	1239
Percentils	25	4,80	9,30	9,30	8,90	22,75
	50	12,50	22,00	22,00	30,00	72,24
	75	31,50	76,33	76,33	78,16	131,40

**PB19.3.7\_REC\_EB\_Total pers amb antiguitat entre 0 i 2 anys**

		Freqüència	Percentatge	Percentatge vàlid	Percentatge acumulat
Vàlids	1,0	11	12,0	39,3	39,3
	Entre 11 i 50	13	14,1	46,4	85,7
	Entre 51 i 100	3	3,3	10,7	96,4
	Entre 101 i 200	1	1,1	3,6	100,0
	Total	28	30,4	100,0	
Perduts		64	69,6		
Total		92	100,0		

**PB19.3.8\_REC\_EB\_Total pers amb antiguitat entre 2 i 5 anys**

	Freqüència	Percentatge	Percentatge vàlid	Percentatge acumulat
Vàlids				
Entre 3 i 10	7	7,6	28,0	28,0
Entre 11 i 50	9	9,8	36,0	64,0
Entre 51 i 100	5	5,4	20,0	84,0
Entre 101 i 200	3	3,3	12,0	96,0
Més de 200	1	1,1	4,0	100,0
Total	25	27,2	100,0	
Perduts	67	72,8		
Total	92	100,0		

**PB19.3.9\_REC\_EB\_Total pers amb antiguitat entre 5 i 10 anys**

	Freqüència	Percentatge	Percentatge vàlid	Percentatge acumulat
Vàlids				
Entre 3 i 10	7	7,6	28,0	28,0
Entre 11 i 50	9	9,8	36,0	64,0
Entre 51 i 100	5	5,4	20,0	84,0
Entre 101 i 200	3	3,3	12,0	96,0
Més de 200	1	1,1	4,0	100,0
Total	25	27,2	100,0	
Perduts	67	72,8		
Total	92	100,0		

**PB19.3.10\_REC\_EB\_Total pers amb antiguitat entre 10 i 20 anys**

	Freqüència	Percentatge	Percentatge vàlid	Percentatge acumulat
Vàlids				
Entre 3 i 10	7	7,6	30,4	30,4
Entre 11 i 50	7	7,6	30,4	60,9
Entre 51 i 100	5	5,4	21,7	82,6
Entre 101 i 200	2	2,2	8,7	91,3
Més de 200	2	2,2	8,7	100,0
Total	23	25,0	100,0	
Perduts	69	75,0		
Total	92	100,0		



**PB19.3.11\_REC\_EB\_Total pers amb antiguitat més de 20 anys**

	Freqüència	Percentatge	Percentatge vàlid	Percentatge acumulat
Vàlids				
Entre 3 i 10	1	1,1	6,7	6,7
Entre 11 i 50	5	5,4	33,3	40,0
Entre 51 i 100	4	4,3	26,7	66,7
Entre 101 i 200	3	3,3	20,0	86,7
Més de 200	2	2,2	13,3	100,0
Total	15	16,3	100,0	
Perduts	77	83,7		
Total	92	100,0		

**Persones a l'assemblea**

**PB20.1\_Nombre total de persones a l'assemblea**

N	Vàlids	38
	Perduts	54
Mitjana		59,55
Desv. típ.		100,061
Mínim		3
Màxim		530
Percentils	25	7,00
	50	30,00
	75	52,75

**PB20.1\_REC\_Nombre total de persones a l'assemblea**

	Freqüència	Percentatge	Percentatge vàlid	Percentatge acumulat
Vàlids				
Entre 3 i 10	11	12,0	28,9	28,9
Entre 11 i 50	16	17,4	42,1	71,1
Entre 51 i 100	7	7,6	18,4	89,5
Entre 101 i 200	1	1,1	2,6	92,1
Més de 200	3	3,3	7,9	100,0
Total	38	41,3	100,0	
Perduts	54	58,7		
Total	92	100,0		

		PB20.1.4_Total dones en Assemblea	PB20.1.4_Total homes en Assemblea
N	Vàlids	33	32
	Perduts	59	60
Mitjana		35,25	22,84
Desv. típ.		66,165	40,100
Mínim		1	1
Màxim		345	186
Percentils	25	4,00	5,28
	50	16,15	10,10
	75	29,25	20,00

**PS19\_REC\_ESN - Nombre d'associacions participants a la vostra assemblea**

		Freqüència	Percentatge	Percentatge vàlid	Percentatge acumulat
Vàlids	Fins a 10	2	2,2	40,0	40,0
	Entre 11 i 50	1	1,1	20,0	60,0
	Entre 51 i 100	2	2,2	40,0	100,0
	Total	5	5,4	100,0	
Perduts		87	94,6		
Total		92	100,0		

**Persones a la junta directiva**

**P20.2\_ Nombre total de persones a la Junta Directiva**

N	Vàlids	54
	Perduts	38
Mitjana		8,65
Desv. típ.		6,256
Mínim		3
Màxim		38
Percentils	25	5,00
	50	7,00
	75	10,00

P20.2\_REC\_Nombre total de persones a la Junta Directiva

		Freqüència	Percentatge	Percentatge vàlid	Percentatge acumulat
Vàlids	Entre 3 i 7	28	30,4	51,9	51,9
	Entre 8 i 10	15	16,3	27,8	79,6
	Entre 11 i 15	6	6,5	11,1	90,7
	Entre 16 i 30	4	4,3	7,4	98,1
	Més de 30	1	1,1	1,9	100,0
	Total	54	58,7	100,0	
Perduts	Sistema	38	41,3		
Total		92	100,0		

		P20.2.3_Total dones a la Junta Directiva	P20.2.3_Total homes a la Junta Directiva
N	Vàlids	49	51
	Perduts	43	41
Mitjana		4,59	4,04
Desv. típ.		2,903	4,680
Mínim		0	0
Màxim		15	30
Percentils	25	2,13	1,05
	50	4,00	3,00
	75	6,67	4,94

Persones voluntàries

P21.1\_Nombre total de persones voluntàries

N	Vàlids	51
	Perduts	41
Mitjana		23,35
Desv. típ.		38,856
Mínim		0
Màxim		210
Percentils	25	3,00
	50	11,00
	75	23,00

**P21.1\_REC\_Nombre total de persones voluntàries**

	Freqüència	Percentatge	Percentatge vàlid	Percentatge acumulat
Vàlids	Entre 1 i 10	17	18,5	39,5
	Entre 11 i 20	12	13,0	27,9
	Entre 21 i 50	9	9,8	20,9
	Entre 51 i 100	2	2,2	4,7
	Més de 100	3	3,3	7,0
	Total	43	46,7	100,0
Perduts	Sistema	49	53,3	
Total		92	100,0	

	P21.1.3_Suma total de dones voluntàries	P21.1.4_Suma total de homes voluntaris
N	Vàlids	51
	Perduts	41
Mitjana		14,33
Desv. típ.		26,277
Mínim		0
Màxim		134
Percentils	25	1,00
	50	6,00
	75	12,00

**Persones remunerades**

**P21.2\_Nombre total de persones remunerades**

N	Vàlids	26
	Perduts	66
Mitjana		44,15
Desv. típ.		188,967
Mínim		1
Màxim		968
Percentils	25	1,00
	50	3,00
	75	6,25

**P21.2\_REC\_Nombre total de persones remunerades**

		Freqüència	Percentatge	Percentatge vàlid	Percentatge acumulat
Vàlids	Entre 1 i 10	22	23,9	84,6	84,6
	Entre 11 i 20	1	1,1	3,8	88,5
	Entre 21 i 50	1	1,1	3,8	92,3
	Entre 51 i 100	1	1,1	3,8	96,2
	Més de 100	1	1,1	3,8	100,0
	Total	26	28,3	100,0	
Perduts	Sistema	66	71,7		
Total		92	100,0		

		P21.2.3_Suma total de dones remunerades	P21.2.4_Suma total d'homes remunerats
N	Vàlids	50	49
	Perduts	42	43
Mitjana		18,76	4,43
Desv. típ.		114,860	22,431
Mínim		0	0
Màxim		813	155
Percentils	25	,00	,00
	50	,00	,00
	75	2,00	1,00

## Part IV. Recursos econòmics i finançament

## Ingressos i despeses

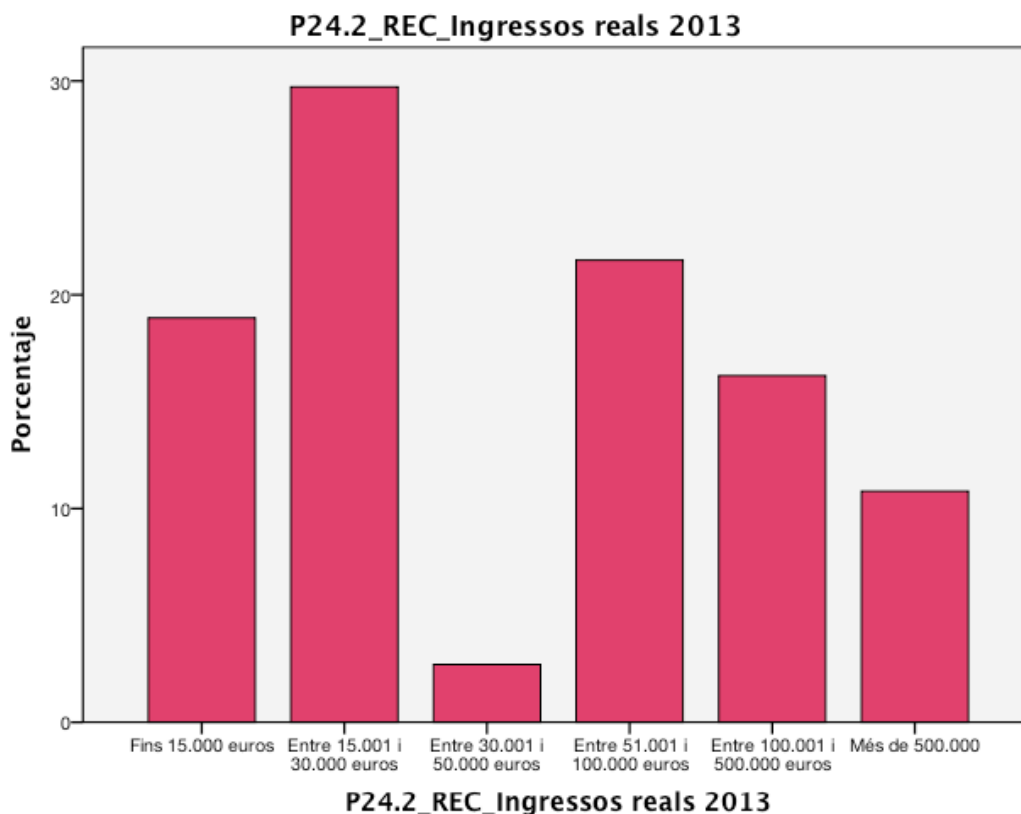
		P24.1_Ingressos previstos 2013	P24.2_Ingressos reals 2013	P24.3_Despeses previstes 2013	P24.4_Despeses reals 2013
N	Vàlids	38	38	39	38
	Perduts	54	54	53	54
Mitjana		87091,88	974219,14	83795,51	959693,69
Desv. típ.		147207,467	5322824,425	147167,771	5135084,088
Mínim		3052	2500	1000	1000
Màxim		644066	32903976	637910	31747216
Percentils	25	15866,25	16450,38	15465,00	16319,50
	50	25268,97	34230,50	23938,45	33025,50
	75	95426,35	110500,00	88000,00	116000,00

### P24.1\_REC\_Ingressos previstos 2013

		Freqüència	Percentatge	Percentatge vàlid	Percentatge acumulat
Vàlids	Fins 15.000 euros	8	8,7	21,6	21,6
	Entre 15.001 i 30.000 euros	13	14,1	35,1	56,8
	Entre 30.001 i 50.000 euros	2	2,2	5,4	62,2
	Entre 51.001 i 100.000 euros	6	6,5	16,2	78,4
	Entre 100.001 i 500.000 euros	6	6,5	16,2	94,6
	Més de 500.000	2	2,2	5,4	100,0
	Total	37	40,2	100,0	
Perduts	Sistema	55	59,8		
Total		92	100,0		

### P24.2\_REC\_Ingressos reals 2013

		Freqüència	Percentatge	Percentatge vàlid	Percentatge acumulat
Vàlids	Fins 15.000 euros	7	7,6	18,9	18,9
	Entre 15.001 i 30.000 euros	11	12,0	29,7	48,6
	Entre 30.001 i 50.000 euros	1	1,1	2,7	51,4
	Entre 51.001 i 100.000 euros	8	8,7	21,6	73,0
	Entre 100.001 i 500.000 euros	6	6,5	16,2	89,2
	Més de 500.000	4	4,3	10,8	100,0
Total		37	40,2	100,0	
Perduts	Sistema	55	59,8		
Total		92	100,0		



**P24.3\_REC\_Despeses previstes 2013**

	Frequència	Percentatge	Percentatge vàlid	Percentatge acumulat
Vàlids				
Fins 15.000 euros	9	9,8	23,7	23,7
Entre 15.001 i 30.000 euros	13	14,1	34,2	57,9
Entre 30.001 i 50.000 euros	2	2,2	5,3	63,2
Entre 51.001 i 100.000 euros	6	6,5	15,8	78,9
Entre 100.001 i 500.000 euros	6	6,5	15,8	94,7
Més de 500.000	2	2,2	5,3	100,0
Total	38	41,3	100,0	
Perduts				
Sistema	54	58,7		
Total	92	100,0		



**P24.3\_REC\_Despeses reals 2013**

	Freqüència	Percentatge	Percentatge vàlid	Percentatge acumulat
Fins 15.000 euros	6	6,5	16,7	16,7
Entre 15.001 i 30.000 euros	11	12,0	30,6	47,2
Entre 30.001 i 50.000 euros	1	1,1	2,8	50,0
Vàlids Entre 51.001 i 100.000 euros	7	7,6	19,4	69,4
Entre 100.001 i 500.000 euros	7	7,6	19,4	88,9
Més de 500.000	4	4,3	11,1	100,0
Total	36	39,1	100,0	
Perduts Sistema	56	60,9		
Total	92	100,0		

**Fonts de finançament**

	Entre 1% i 25%	Entre 26% i 50%	Entre 51% i 75%	Entre 76% i 100%
	Recompte	Recompte	Recompte	Recompte
P25.1_REC_Finançament propi (%)	11	6	9	19
P25.2_REC_Finançament públic (%)	15	9	4	4
P25.3_REC_Finançament privat (%)	17	4	4	4

**P26\_Disposeu de dades detallades de finançament?**

	Freqüència	Percentatge	Percentatge vàlid	Percentatge acumulat
Vàlids Sí	34	37,0	73,9	73,9
No	12	13,0	26,1	100,0
Total	46	50,0	100,0	
Perduts	46	50,0		
Total	92	100,0		

## Finançament propi

	Entre 1% i 25%	Entre 26% i 50%	Entre 51% i 75%	Entre 76% i 100%
	Rec	Rec	Rec	Rec
P26.1.1_REC_Finançament Propi - quotes de persones sòcies (%)	10	4	6	9
P26.1.2_REC_Finançament Propi - prestació de serveis (%)	6	2	2	8
P26.1.3_REC_Finançament Propi - accions puntuals per recaptar fons (%)	8	3	2	1
P26.1.4_REC_Finançament Propi - altres (%)	4	1	1	2

		P26.1.1_REC_Finançament Propi - quotes de persones sòcies (%)	P26.1.2_REC_Finançament Propi - prestació de serveis (%)	P26.1.3_REC_Finançament Propi - accions puntuals per recaptar fons (%)	P26.1.4_REC_Finançament Propi - altres (%)
N	Vàlids	29	18	14	8
	Perduts	63	74	78	84

## Finançament públic

	Entre 1% i 25%	Entre 26% i 50%	Entre 51% i 75%	Entre 76% i 100%
	Rec	Rec	Rec	Rec
P26.2.1_REC_Finançament Públic - Ajuntament de Barcelona (%)	6	3	2	7
P26.2.2_REC_Finançament Públic - Diputació de Barcelona (%)	11	0	0	0
P26.2.3_REC_Finançament Públic - Generalitat de Catalunya (%)	4	6	4	3
P26.2.4_REC_Finançament Públic - Ministeris (%)	5	0	0	0
P26.2.5_REC_Finançament Públic - Unió Europea (%)	0	0	0	0
P26.2.6_REC_Finançament Públic - Altres (%)	2	1	1	0

### P26.2.7\_REC\_Finançament Públic - Subvenció - Ajuntament de Barcelona (%)

	Freqüència	Percentatge	Percentatge vàlid	Percentatge acumulat
Entre 1% i 25%	4	4,3	23,5	23,5
Entre 26% i 50%	1	1,1	5,9	29,4
Vàlids Entre 51% i 75%	2	2,2	11,8	41,2
Entre 76% i 100%	10	10,9	58,8	100,0
Total	17	18,5	100,0	
Perduts Sistema	75	81,5		
Total	92	100,0		

**P26.2.13\_REC\_Finançament Públic - Conveni - Ajuntament de Barcelona (%)**

	Freqüència	Percentatge	Percentatge vàlid	Percentatge acumulat
Entre 1% i 25%	1	1,1	11,1	11,1
Entre 26% i 50%	4	4,3	44,4	55,6
Vàlids Entre 51% i 75%	1	1,1	11,1	66,7
Entre 76% i 100%	3	3,3	33,3	100,0
Total	9	9,8	100,0	
Perduts Sistema	83	90,2		
Total	92	100,0		

**P26.2.19\_REC\_Finançament Públic - Contractació - Ajuntament de Barcelona (%)**

	Freqüència	Percentatge	Percentatge vàlid	Percentatge acumulat
Entre 1% i 25%	2	2,2	50,0	50,0
Vàlids Entre 51% i 75%	2	2,2	50,0	100,0
Total	4	4,3	100,0	
Perduts Sistema	88	95,7		
Total	92	100,0		

**P26.2.8\_REC\_Finançament Públic - Subvenció - Diputació de Barcelona (%)**

	Freqüència	Percentatge	Percentatge vàlid	Percentatge acumulat
Entre 1% i 25%	2	2,2	22,2	22,2
Vàlids Entre 76% i 100%	7	7,6	77,8	100,0
Total	9	9,8	100,0	
Perduts Sistema	83	90,2		
Total	92	100,0		

**P26.2.14\_REC\_Finançament Públic - Conveni - Diputació de Barcelona (%)**

	Freqüència	Percentatge	Percentatge vàlid	Percentatge acumulat
Vàlids Entre 76% i 100%	2	2,2	100,0	100,0
Perduts Sistema	90	97,8		
Total	92	100,0		

**P26.2.20\_REC\_Finançament Públic - Contractació - Diputació de Barcelona (%)**

	Freqüència	Percentatge	Percentatge vàlid	Percentatge acumulat
Vàlids Entre 76% i 100%	1	1,1	100,0	100,0
Perduts Sistema	91	98,9		
Total	92	100,0		

**P26.2.9\_REC\_Finançament Públic - Subvenció - Generalitat de Catalunya (%)**

	Freqüència	Percentatge	Percentatge vàlid	Percentatge acumulat
Vàlids Entre 1% i 25%	2	2,2	15,4	15,4
Vàlids Entre 26% i 50%	4	4,3	30,8	46,2
Vàlids Entre 76% i 100%	7	7,6	53,8	100,0
Total	13	14,1	100,0	
Perduts Sistema	79	85,9		
Total	92	100,0		

**P26.2.15\_REC\_Finançament Públic - Conveni - Generalitat de Catalunya (%)**

	Freqüència	Percentatge	Percentatge vàlid	Percentatge acumulat
Vàlids Entre 1% i 25%	1	1,1	16,7	16,7
Vàlids Entre 26% i 50%	2	2,2	33,3	50,0
Vàlids Entre 76% i 100%	3	3,3	50,0	100,0
Total	6	6,5	100,0	
Perduts Sistema	86	93,5		
Total	92	100,0		

**P26.2.21\_REC\_Finançament Públic - Contractació - Generalitat de Catalunya (%)**

	Freqüència	Percentatge	Percentatge vàlid	Percentatge acumulat
Vàlids Entre 26% i 50%	1	1,1	50,0	50,0
Vàlids Entre 76% i 100%	1	1,1	50,0	100,0
Total	2	2,2	100,0	
Perduts Sistema	90	97,8		
Total	92	100,0		

**P26.2.10\_REC\_Finançament Públic - Subvenció - Ministeris (%)**

	Freqüència	Percentatge	Percentatge vàlid	Percentatge acumulat
Vàlids Entre 76% i 100%	5	5,4	100,0	100,0
Perduts Sistema	87	94,6		
Total	92	100,0		

**P26.2.16\_REC\_Finançament Públic - Conveni - Ministeris (%)**

	Freqüència	Percentatge	Percentatge vàlid	Percentatge acumulat
Vàlids Entre 76% i 100%	1	1,1	100,0	100,0
Perduts Sistema	91	98,9		
Total	92	100,0		

**P26.2.11\_REC\_Finançament Públic - Subvenció - Unió Europea (%)**

	Freqüència	Percentatge	Percentatge vàlid	Percentatge acumulat
Vàlids Entre 76% i 100%	1	1,1	100,0	100,0
Perduts Sistema	91	98,9		
Total	92	100,0		

**P26.2.12\_REC\_Finançament Públic - Subvenció - Altres (%)**

	Freqüència	Percentatge	Percentatge vàlid	Percentatge acumulat
Vàlids Entre 1% i 25%	1	1,1	33,3	33,3
Vàlids Entre 26% i 50%	1	1,1	33,3	66,7
Vàlids Entre 76% i 100%	1	1,1	33,3	100,0
Total	3	3,3	100,0	
Perduts Sistema	89	96,7		
Total	92	100,0		

**P26.2.18\_REC\_Finançament Públic - Conveni - Altres (%)**

	Freqüència	Percentatge	Percentatge vàlid	Percentatge acumulat
Vàlids Entre 76% i 100%	1	1,1	100,0	100,0
Perduts Sistema	91	98,9		
Total	92	100,0		

**P26.2.24\_REC\_Finançament Públic - Contractació - Altres (%)**

	Freqüència	Percentatge	Percentatge vàlid	Percentatge acumulat
Vàlids Entre 76% i 100%	4	4,3	100,0	100,0
Perduts Sistema	88	95,7		
Total	92	100,0		

**Finançament privat**

	Entre 1% i 25%	Entre 26% i 50%	Entre 51% i 75%	Entre 76% i 100%
	Rec	Rec	Rec	Rec
P26.3.1_REC_Finançament Privat - Donacions individuals (%)	5	1	1	7
P26.3.2_REC_Finançament Privat - Empreses (%)	8	1	2	4
P26.3.3_REC_Finançament Privat - Fundacions (%)	2	1	1	4
P26.3.4_REC_Finançament Privat - Obres Socials (%)	2	1	2	0
P26.3.5_REC_Finançament Privat - Altres (%)	2	0	0	1

**Estratègies i eines econòmiques**

	Sí		En procés		No		NS/NR	
	Rec	% de la fila	Rec	% de la fila	Rec	% de la fila	Rec	% de la fila
P27.1_Disposen d'un pla per incrementar el volum econòmic	9	18,8%	13	27,1%	25	52,1%	1	2,1%
P27.2_Disposen d'un pla per diversificar les fonts de finançament	10	21,3%	11	23,4%	25	53,2%	1	2,1%
P27.3_Utilitzar plataformes de crowdfunding	5	10,9%	3	6,5%	37	80,4%	1	2,2%
P27.4_Ús d'altres plans o estratègies de finançament	3	25,0%	0	0,0%	7	58,3%	2	16,7%

**P28.1\_Els terminis de pagament per part de l'Ajuntament dificulten el funcionament de l'associació?**

		Freqüència	Percentatge	Percentatge vàlid	Percentatge acumulat
Vàlids	Sí	9	9,8	26,5	26,5
	No	23	25,0	67,6	94,1
	NS/NR	2	2,2	5,9	100,0
	Total	34	37,0	100,0	
Perduts		58	63,0		
Total		92	100,0		

**P28.2\_Els terminis de pagament per part de la Generalitat dificulten el funcionament de l'associació?**

		Freqüència	Percentatge	Percentatge vàlid	Percentatge acumulat
Vàlids	Sí	22	23,9	61,1	61,1
	No	10	10,9	27,8	88,9
	NS/NR	4	4,3	11,1	100,0
	Total	36	39,1	100,0	
Perduts		56	60,9		
Total		92	100,0		

**Banca ètica**

**P29\_Ús de la banca ètica**

		Freqüència	Percentatge	Percentatge vàlid	Percentatge acumulat
Vàlids	Sí, exclusivament	2	2,2	4,3	4,3
	Sí, però no exclusivament	12	13,0	25,5	29,8
	No fem servir la banca ètica	33	35,9	70,2	100,0
	Total	47	51,1	100,0	
Perduts		45	48,9		
Total		92	100,0		



**P29.1\_Percentatge d'ús de la banca ètica**

		Freqüència	Percentatge	Percentatge vàlid	Percentatge acumulat
Vàlids	Entre 1% i 25%	6	6,5	42,9	42,9
	Entre 26% i 50%	2	2,2	14,3	57,1
	Entre 51% i 75%	2	2,2	14,3	71,4
	Entre 76% i 99%	2	2,2	14,3	85,7
	100%	2	2,2	14,3	100,0
	Total	14	15,2	100,0	
Perduts		78	84,8		
Total		92	100,0		

**P29.2.5\_Ús de banca ètica\_ Suma total d'entitats de banca ètica utilitzades (inclou Coop 57, Fiare i Triodos Bank)**

		Freqüència	Percentatge	Percentatge vàlid	Percentatge acumulat
Vàlids	1	11	12,0	84,6	84,6
	2	2	2,2	15,4	100,0
Total		13	14,1	100,0	
Perduts Sistema		79	85,9		
Total		92	100,0		

**P29.2.1\_Ús de banca ètica - Coop57**

		Freqüència	Percentatge	Percentatge vàlid	Percentatge acumulat
Vàlids	No	13	14,1	100,0	100,0
Perduts Sistema		79	85,9		
Total		92	100,0		

**P29.2.2\_Ús de banca ètica - Fiare**

		Freqüència	Percentatge	Percentatge vàlid	Percentatge acumulat
Vàlids	Sí	5	5,4	38,5	38,5
	No	8	8,7	61,5	100,0
Total		13	14,1	100,0	
Perduts Sistema		79	85,9		
Total		92	100,0		

**P29.2.3\_Ús de banca ètica - TriodosBank**

		Freqüència	Percentatge	Percentatge vàlid	Percentatge acumulat
Vàlids	Sí	8	8,7	61,5	61,5
	No	5	5,4	38,5	100,0
Total		13	14,1	100,0	
Perduts	Sistema	79	85,9		
Total		92	100,0		

**P29.2.4\_Ús de banca ètica - ALTRES\_Caixa d'Enginyers**

		Freqüència	Percentatge	Percentatge vàlid	Percentatge acumulat
Vàlids	No	13	14,1	100,0	100,0
Perduts	Sistema	79	85,9		
Total		92	100,0		

## Part V. Espais i equipaments

**P31.1\_Situació actual de la seu principal**

	Freqüència	Percentatge	Percentatge vàlid	Percentatge acumulat
En propietat	2	2,2	3,2	3,2
En lloguer	25	27,2	39,7	42,9
Cessió d'espai d'un equipament públic (centre cívic, casal de barri, etc.)	4	4,3	6,3	49,2
Cessió per a la gestió d'un espai d'un equipament públic	1	1,1	1,6	50,8
Vàlids Cessió d'un local propietat de l'Administració	4	4,3	6,3	57,1
Cessió d'un espai privat (edificis religiosos, seus d'altres associacions, etc.)	19	20,7	30,2	87,3
Domicili particular d'una persona membre de l'associació	7	7,6	11,1	98,4
Altres	1	1,1	1,6	100,0
Total	63	68,5	100,0	
Perduts	29	31,5		
Total	92	100,0		

**P31.2\_Situació desitjada de la seu principal**

	Freqüència	Percentatge	Percentatge vàlid	Percentatge acumulat
En propietat	3	3,3	5,6	5,6
En lloguer	9	9,8	16,7	22,2
Cessió d'espai d'un equipament públic (centre cívic, casal de barri, etc.)	11	12,0	20,4	42,6
Cessió per a la gestió d'un espai d'un equipament públic	3	3,3	5,6	48,1
Vàlids Cessió d'un local propietat de l'Administració	10	10,9	18,5	66,7
Cessió d'un espai privat (edificis religiosos, seus d'altres associacions, etc.)	8	8,7	14,8	81,5
Altres	1	1,1	1,9	83,3
Cessió de local privat	8	8,7	14,8	98,1
Domicili particular d'una persona membre de l'associació	1	1,1	1,9	100,0
Total	54	58,7	100,0	
Perduts	38	41,3		
Total	92	100,0		

P31.1_Situació actual de la seu principal	P31.2_Situació desitjada de la seu principal									
	En propietat	En lloguer	Cessió d'espai d'un equipament públic (centre cívic, casal de barri, etc.)	Cessió per a la gestió d'un espai d'un equipament públic	Cessió d'un local propietat de l'Administració	Cessió d'un espai privat (edificis religiosos, seus d'altres associacions, etc.)	Domicili particular d'una persona membre de l'associació	Altres	Cessió de local privat	Domicili particular d'una persona membre de l'associació
	Rec	Rec	Rec	Rec	Rec	Rec	Rec	Rec	Rec	Rec
En propietat	0	0	0	0	0	0	0	0	0	0
En lloguer	3	7	6	2	5	1	0	0	0	0
Cessió d'espai d'un equipament públic (centre cívic, casal de barri, etc.)	0	1	0	0	0	0	0	0	0	0
Cessió per a la gestió d'un espai d'un equipament públic	0	0	0	0	0	1	0	0	0	0
Cessió d'un local propietat de l'Administració	0	0	0	0	3	0	0	1	0	0
Cessió d'un espai privat (edificis religiosos, seus d'altres associacions, etc.)	0	1	1	1	1	4	0	0	8	0
Domicili particular d'una persona membre de l'associació	0	0	3	0	1	2	0	0	0	1
Altres	0	0	1	0	0	0	0	0	0	0

**P31.4\_Casos coincidents entre situació actual i desitjada**

	Freqüència	Percentatge	Percentatge vàlid	Percentatge acumulat
Vàlids	No coincident	41	44,6	65,1
	Coincident	22	23,9	100,0
	Total	63	68,5	100,0
Perduts	Sistema	29	31,5	
Total		92	100,0	

**P32.1\_Freqüència amb la que s'utilitzen espais públics oberts de la ciutat**

	Freqüència	Percentatge	Percentatge vàlid	Percentatge acumulat
Una o més vegades al mes	21	22,8	34,4	34,4
Tres o quatre cops a l'any	8	8,7	13,1	47,5
Un o dos cops a l'any	9	9,8	14,8	62,3
Vàlids Menys d'un cop a l'any	3	3,3	4,9	67,2
Mai	13	14,1	21,3	88,5
NS/NR	7	7,6	11,5	100,0
Total	61	66,3	100,0	
Perduts	31	33,7		
Total	92	100,0		

**P33\_Freqüència d'ús dels equipaments públics de la ciutat**

	Freqüència	Percentatge	Percentatge vàlid	Percentatge acumulat
Una o més vegades al mes	7	7,6	14,3	14,3
Tres o quatre cops a l'any	11	12,0	22,4	36,7
Un o dos cops a l'any	13	14,1	26,5	63,3
Vàlids Menys d'un cop a l'any	5	5,4	10,2	73,5
Mai	10	10,9	20,4	93,9
NS/NR	3	3,3	6,1	100,0
Total	49	53,3	100,0	
Perduts	43	46,7		
Total	92	100,0		

## Part VI. Reptes de futur

	Totalment en desacord		Desacord		Ni acord ni desacord		D'acord		Totalment d'acord	
	Rec	% de la fila	Rec	% de la fila	Rec	% de la fila	Rec	% de la fila	Rec	% de la fila
P35.1_Opinió - L'associació prioritza la millora del funcionament dels òrgans de govern	2	4,3%	2	4,3%	17	36,2%	14	29,8%	12	25,5%
P35.2_Opinió - L'associació treballa per afavorir la conciliació de la vida personal, laboral i associativa	2	4,1%	4	8,2%	13	26,5%	16	32,7%	14	28,6%
P35.3_Opinió - La Capitalitat Europea del Voluntariat 2014 ha estat una oportunitat per a l'associació	7	14,6%	9	18,8%	25	52,1%	4	8,3%	3	6,3%
P35.4_Opinió - És important comptar amb una llei catalana de voluntariat	1	2,2%	1	2,2%	15	32,6%	23	50,0%	6	13,0%
P35.5_Opinió - La tasca d'incidència política és una prioritat per les associacions	2	4,1%	1	2,0%	17	34,7%	19	38,8%	10	20,4%
P35.6_Opinió - L'associació està centrant els esforços en donar resposta a les necessitats més urgents deixant de banda les estratègiques	0	0,0%	7	14,3%	16	32,7%	18	36,7%	8	16,3%
P35.7_Opinió - El servei comunitari d'ESO ajudarà les associacions	1	2,1%	7	14,6%	28	58,3%	9	18,8%	3	6,3%
P35.8_Opinió - Revisió de l'ordenança de civisme	0	0,0%	0	0,0%	11	22,4%	20	40,8%	18	36,7%