



Informe de Ciutat Vella

-Anàlisi estadística-

Febrer de 2015

Contingut

Fitxa tècnica	3
Part I. Informació general i implantació territorial	5
Part II. Organització i activitats	12
Part III. Les Persones	27
Part IV. Recursos econòmics i finançament	38
Part V. Espais i equipaments	51
Part VI. Reptes de futur	55

Fitxa tècnica

Part I. Informació general i implantació territorial

P1.4_Districte de Barcelona

	Freqüència	Percentatge	Percentatge vàlid	Percentatge acumulat
Vàlids Ciutat Vella	79	100,0	100,0	100,0

P1.6_Xarxes socials

	Sí		No	
	Recuento	% de la fila	Recuento	% de la fila
P10.1.10_Associacions amb compte de Facebook	53	100,0%	0	0,0%
P1.11.1_Associacions amb compte de Twitter	45	100,0%	0	0,0%

P3.1_Forma jurídica

	Freqüència	Percentatge	Percentatge vàlid	Percentatge acumulat
Vàlids Associació / Federació / Confederació	79	100,0	100,0	100,0

P4.1_Associació declarada d'utilitat pública

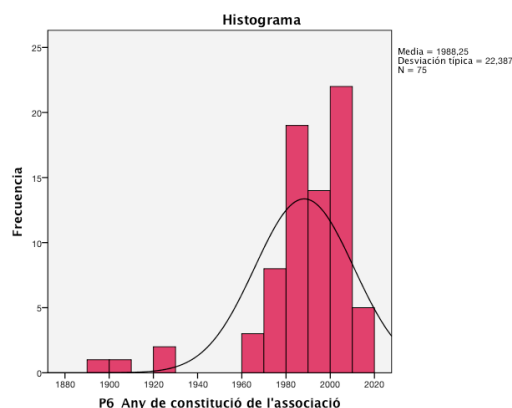
	Freqüència	Percentatge	Percentatge vàlid	Percentatge acumulat
Vàlids Sí	19	24,1	25,0	25,0
Vàlids No	51	64,6	67,1	92,1
Vàlids NS/NR	6	7,6	7,9	100,0
Vàlids Total	76	96,2	100,0	
Perduts	3	3,8		
Total	79	100,0		

P5.1_Registre on es troben els estatuts de l'associació

	Freqüència	Percentatge	Percentatge vàlid	Percentatge acumulat
Vàlids				
Registre d'entitats jurídiques	66	83,5	85,7	85,7
Registre d'entitats esportives	1	1,3	1,3	87,0
NS/NR	1	1,3	1,3	88,3
Altres	9	11,4	11,7	100,0
Total	77	97,5	100,0	
Perduts	2	2,5		
Total	79	100,0		

P6_Any de constitució de l'associació

N	Vàlids	75
	Perduts	4
Media		1988,25
Desv. típ.		22,387
Mínim		1899
Màxim		2014
Percentils	25	1982,00
	50	1992,00
	75	2004,00



P6.1_Any de constitució - recodificada-

	Freqüència	Percentatge	Percentatge vàlid	Percentatge acumulat
Vàlids				
Fins 1980	16	20,3	21,3	21,3
Entre 1981 i 1990	18	22,8	24,0	45,3
Entre 1991 i 2000	16	20,3	21,3	66,7
Entre 2001 i 2010	20	25,3	26,7	93,3
Entre 2011 i 2014	5	6,3	6,7	100,0
Total	75	94,9	100,0	
Perduts	Sistema	4	5,1	
Total		79	100,0	

P7.0_ Nivell de l'organització (base, segon nivell o tercer nivell)

	Freqüència	Percentatge	Percentatge vàlid	Percentatge acumulat
Vàlids				
Organització de base	57	72,2	73,1	73,1
Organització de segon nivell	13	16,5	16,7	89,7
Organització de tercer nivell	8	10,1	10,3	100,0
Total	78	98,7	100,0	
Perduts	1	1,3		
Total	79	100,0		

P8_Percentatge d'activitat a la ciutat de Barcelona

	Freqüència	Percentatge	Percentatge vàlid	Percentatge acumulat
Vàlids				
100% d'activitat	13	16,5	17,1	17,1
Entre 76% i 99% d'activitat	27	34,2	35,5	52,6
Entre 51% i 75% d'activitat	15	19,0	19,7	72,4
Entre 26% i 50% d'activitat	9	11,4	11,8	84,2
Entre 1% i 25% d'activitat	11	13,9	14,5	98,7
Sense activitat a la ciutat	1	1,3	1,3	100,0
Total	76	96,2	100,0	
Perduts	3	3,8		
Total	79	100,0		

P9.0_Activitat a Tota la Ciutat	Recuento	42
P9.1.6_Total associacions amb activitat a Ciutat Vella (districte o inferior)	Recuento	41
P9.2.8_Total associacions amb activitat a l'Eixample (districte o inferior)	Recuento	8
P9.3.7_Total associacions amb activitat a Gràcia (districte o inferior)	Recuento	8
P9.4.5_Total associacions amb activitat a Les Corts (districte o inferior)	Recuento	8
P9.5.13_Total associacions amb activitat a Horta-Guinardó (districte o inferior)	Recuento	7
P9.6.15_Total associacions amb activitat a Nou Barris (districte o inferior)	Recuento	5
P9.7.9_Total associacions amb activitat a Sant Andreu (districte o inferior)	Recuento	9
P9.8.11_Total associacions amb activitat a Sant Martí (districte o inferior)	Recuento	10
P9.9.10_Total associacions amb activitat a Sants-Montjuïc (districte o inferior)	Recuento	9
P9.10.8_Total associacions amb activitat a Sarrià - Sant Gervasi (districte o inferior)	Recuento	5

Activitats per districte	Recompte
P9.1_Activitat a tot el districte de Ciutat Vella	19
P9.1.1_Activitat al Raval	10
P9.1.2_Activitat al Gòtic	11
P9.1.3_Activitat a la Barceloneta	4
P9.1.4_Activitat a Sant Pere, Santa Caterina i La Ribera	9
P9.2_Activitat a tot el districte de l'Eixample	3
P9.2.1_Activitat al Fort Pienc	2
P9.2.2_Activitat a la Sagrada Família	2
P9.2.3_Activitat a la Dreta de l'Eixample	0
P9.2.4_Activitat a l'Antiga Esquerra de l'Eixample	0
P9.2.5_Activitat a la Nova Esquerra de l'Eixample	0
P9.2.6_Activitat a Sant Antoni	3
P9.3_Activitat a tot el districte de Gràcia	2
P9.3.1_Activitat a Vallcarca i els Penitents	0
P9.3.2_Activitat al Coll	1
P9.3.3_Activitat a la Salut	0
P9.3.4_Activitat a la Vila de Gràcia	6
P9.3.5_Activitat al Camp d'en Grassot i Gràcia Nova	0
P9.4_Activitat a tot el districte de les Corts	2
P9.4.1_Activitat a Les Corts (barri)	6
P9.4.2_Activitat a La Maternitat i Sant Ramón	0
P9.4.3_Activitat a Pedralbes	0
P9.5_Activitat a tot el districte d'Horta-Guinardó	2
P9.5.1_Activitat al Baix Guinardó	0
P9.5.2_Activitat a Can Baró	1
P9.5.3_Activitat al Guinardó	2
P9.5.4_Activitat a la Font d'en Fargues	1
P9.5.5_Activitat al Carmel	0
P9.5.6_Activitat a la Teixonera	0
P9.5.7_Activitat a Sant Genís dels Agudells	0
P9.5.8_Activitat a Montbau	0
P9.5.9_Activitat a la Vall d'Hebron	1
P9.5.10_Activitat a la Clota	0
P9.5.11_Activitat a Horta	4
P9.6_Activitat a tot el districte de Nou Barris	2
P9.6.1_Activitat a Vilapicina i la Torre Llobeta	0
P9.6.2_Activitat a Porta	1
P9.6.3_Activitat al Turó de la Peira	0
P9.6.4_Activitat a Can Peguera	0
P9.6.5_Activitat a la Guineueta	1

P9.6.6_Activitat a Canyelles	0
P9.6.7_Activitat a Les Roquetes	1
P9.6.8_Activitat a Verdum	0
P9.6.9_Activitat a La Prosperitat	1
P9.6.10_Activitat a Trinitat Nova	0
P9.6.11_Activitat a Torre Baró	0
P9.6.12_Activitat a Ciutat Meridiana	1
P9.6.13_Activitat a Vallbona	0
P9.7_Activitat a tot el districte de Sant Andreu	3
P9.7.1_Activitat a Trinitat Vella	0
P9.7.2_Activitat a Baró de Viver	0
P9.7.3_Activitat a Bon Pastor	1
P9.7.4_Activitat a Sant Andreu del Palomar	3
P9.7.5_Activitat a La Sagrera	1
P9.7.6_Activitat al Congrés i els Indians	2
P9.7.7_Activitat a Navas	2
P9.8_Activitat a tot el districte de Sant Martí	2
P9.8.1_Activitat al Camp de l'Arpa del Clot	1
P9.8.2_Activitat al Clot	3
P9.8.3_Activitat al Parc i la Llacuna del Poblenou	1
P9.8.4_Activitat a la Vila Olímpica del Poblenou	0
P9.8.5_Activitat al Poblenou	3
P9.8.6_Activitat a Diagonal Mar i el Front Marítim del Poblenou	0
P9.8.7_Activitat al Besós i Maresme	2
P9.8.8_Activitat al Provençals de Poblenou	0
P9.8.9_Activitat a Sant Martí de Provençals	3
P9.8.10_Activitat a la Verneda i la Pau	1
P9.9_Activitat a tot el districte de Sants-Montjuïc	3
P9.9.1_Activitat al Poble Sec	3
P9.9.2_Activitat a la Marina del Prat Vermell	0
P9.9.3_Activitat a la Marina del Port	0
P9.9.4_Activitat a la Font de la Guatlla	0
P9.9.5_Activitat a Hostafrancs	1
P9.9.6_Activitat a la Bordeta	1
P9.9.7_Activitat a Sants-Badal	2
P9.9.8_Activitat a Sants (barri)	3
P9.10_Activitat a tot el districte de Sarrià - Sant Gervasi	2
P9.10.1_Activitat a Vallvidrera, Tibidabo i les Planes	0
P9.10.2_Activitat a Sarrià	2
P9.10.3_Activitat a Les Tres Torres	0
P9.10.4_Activitat a Sant Gervasi - la Bonanova	1
P9.10.5_Activitat a Sant Gervasi - Galvany	1
P9.10.6_Activitat al Putget i Farró	0

Activitat fora de la ciutat de Barcelona	Recompte
P10.1_L'associació també actua a nivell comarcal	13
P10.2_L'associació també actua a nivell provincial	16
P10.3_L'associació també actua a tot Catalunya	35
P10.4_L'associació també actua en diverses Comunitats Autònomes	9
P10.5_L'associació també actua a tot el territori estatal	12
P10.6_L'associació també actua en l'àmbit internacional	22

Part II. Organització i activitats

PB12.1.1_EB - Acció Social

	Freqüència	Percentatge	Percentatge vàlid	Percentatge acumulat
Vàlids				
Addiccions	1	1,3	8,3	8,3
Dones	2	2,5	16,7	25,0
Gent Gran	1	1,3	8,3	33,3
Infants i joves	3	3,8	25,0	58,3
Salut (no inclou salut mental)	1	1,3	8,3	66,7
Persones immigrades	2	2,5	16,7	83,3
Pobresa i exclusió	2	2,5	16,7	100,0
Total	12	15,2	100,0	
Perduts	67	84,8		
Total	79	100,0		

PB12.1.3_EB - Ambiental

	Freqüència	Percentatge	Percentatge vàlid	Percentatge acumulat
Vàlids				
Custòdia del territori	1	1,3	16,7	16,7
Defensa i protecció dels animals	1	1,3	16,7	33,3
Ecologia i protecció de la natura	2	2,5	33,3	66,7
Altres (especificar)	2	2,5	33,3	100,0
Total	6	7,6	100,0	
Perduts	73	92,4		
Total	79	100,0		

PB12.1.5_EB - Comunitàries i veïnals

	Freqüència	Percentatge	Percentatge vàlid	Percentatge acumulat
Vàlids				
Associacions veïnals	4	5,1	66,7	66,7
Cases regionals	1	1,3	16,7	83,3
Xarxes de suport	1	1,3	16,7	100,0
Total	6	7,6	100,0	
Perduts	73	92,4		
Total	79	100,0		

PB12.1.7_EB - Cooperació, pau i drets humans

		Freqüència	Percentatge	Percentatge vàlid	Percentatge acumulat
	Drets humans	3	3,8	33,3	33,3
	Cooperació al desenvolupament	3	3,8	33,3	66,7
Vàlids	Pau	1	1,3	11,1	77,8
	Altres (especificar)	2	2,5	22,2	100,0
	Total	9	11,4	100,0	
Perduts		70	88,6		
Total		79	100,0		

PB12.1.8_EB - Cooperació, pau i drets humans - Altres (especificar)

		Freqüència	Percentatge	Percentatge vàlid	Percentatge acumulat
		77	97,5	97,5	97,5
Vàlids	Memòria històrica	1	1,3	1,3	98,7
	solidaritat i activisme	1	1,3	1,3	100,0
	Total	79	100,0	100,0	

PB12.1.9_EB - Cultura

		Freqüència	Percentatge	Percentatge vàlid	Percentatge acumulat
	Art i arts escèniques	2	2,5	16,7	16,7
	Audiovisuals i comunicació	1	1,3	8,3	25,0
	Cultura i llengua catalana	1	1,3	8,3	33,3
Vàlids	Cultura popular i tradicional	5	6,3	41,7	75,0
	Cultures estrangeres i multiculturalitat	2	2,5	16,7	91,7
	Altres (especificar)	1	1,3	8,3	100,0
	Total	12	15,2	100,0	
Perduts		67	84,8		
Total		79	100,0		

PB12.1.10_EB - Cultura - Altres (especificar)

		Freqüència	Percentatge	Percentatge vàlid	Percentatge acumulat
		78	98,7	98,7	98,7
Vàlids	Defensa del Patrimoni	1	1,3	1,3	100,0
	Total	79	100,0	100,0	

PB12.1.11_EB - Drets Civils

		Freqüència	Percentatge	Percentatge vàlid	Percentatge acumulat
	Drets econòmics, socials i culturals	2	2,5	50,0	50,0
Vàlids	Altres (especificar)	2	2,5	50,0	100,0
	Total	4	5,1	100,0	
Perduts		75	94,9		
Total		79	100,0		

PB12.1.12_EB - Drets Civils - Altres (especificar)

		Freqüència	Percentatge	Percentatge vàlid	Percentatge acumulat
	Perduts	77	97,5	97,5	97,5
	Dret a morir dignament	1	1,3	1,3	98,7
Vàlids	LGTB (diversitat afectivo-sexual i concretament diversitat familiar LGTB)	1	1,3	1,3	100,0
	Total	79	100,0	100,0	

PB12.1.15_EB - Joventut

		Freqüència	Percentatge	Percentatge vàlid	Percentatge acumulat
Vàlids	Educació en el lleure	6	7,6	85,7	85,7
	Altres (especificar)	1	1,3	14,3	100,0
	Total	7	8,9	100,0	
Perduts		72	91,1		
Total		79	100,0		

PB12.1.16_EB - Joventut - Altres (especificar)

		Freqüència	Percentatge	Percentatge vàlid	Percentatge acumulat
Vàlids		78	98,7	98,7	98,7
	Política	1	1,3	1,3	100,0
	Total	79	100,0	100,0	

PB12.1.17_EB - Esport

	Freqüència	Percentatge
Perduts	79	100,0

PB12.1.19_EB - Altres

	Freqüència	Percentatge
Perduts	79	100,0

	Sí		En procés		No		NS/NR	
	Rec	%	Rec	%	Rec	%	Rec	%
PB14.1_EB - Disposen de registre d'associats i associades	40	90,9%	0	0,0%	4	9,1%	0	0,0%
PB14.2_EB - Estatuts i memòries consultables obertament	30	69,8%	4	9,3%	8	18,6%	1	2,3%
PB14.3_EB - Disposen d'un document sobre llarg termini	13	29,5%	21	47,7%	10	22,7%	0	0,0%
PB14.4_EB - Realitzen accions per ampliar associats i associades	32	76,2%	2	4,8%	8	19,0%	0	0,0%
PB14.5_EB - Mecanisme de relleu pels membres de la Junta Directiva	25	56,8%	13	29,5%	6	13,6%	0	0,0%
PB14.6_EB - Altres espais de participació per les persones associades (a part de la Junta i l'assemblea)	36	83,7%	4	9,3%	3	7,0%	0	0,0%
PB14.7_EB - Criteris de diversitat en el funcionament associatiu	19	44,2%	19	44,2%	4	9,3%	1	2,3%
PB14.8_EB - Mecanismes pel compliment de la Llei de Protecció de Dades	19	45,2%	6	14,3%	15	35,7%	2	4,8%
PB14.9_EB - Ús actiu de les xarxes socials	37	84,1%	3	6,8%	4	9,1%	0	0,0%
PB14.10_EB - Altres eines telemàtiques a part del correu electrònic	29	65,9%	11	25,0%	3	6,8%	1	2,3%
PB14.11_EB - Altres instruments / eines	8	66,7%	2	16,7%	0	0,0%	2	16,7%

PS12.1_ESN - Àmbit principal d'actuació de l'organització

	Freqüència	Percentatge	Percentatge vàlid	Percentatge acumulat
Acció social	7	8,9	33,3	33,3
Comunitària i veïnal	2	2,5	9,5	42,9
Cooperació, pau i drets humans	1	1,3	4,8	47,6
Cultura	3	3,8	14,3	61,9
Vàlids Formació i educació	4	5,1	19,0	81,0
Joventut	1	1,3	4,8	85,7
Esport	1	1,3	4,8	90,5
Altres	2	2,5	9,5	100,0
Total	21	26,6	100,0	
Perduts	58	73,4		
Total	79	100,0		

	Poc important	No gaire important	Important	Molt important
	Rec	Rec	Rec	Rec
PS12.2.1_ESN - Importància del rol de consecució de recursos	4	4	6	6
PS12.2.2_ESN - Importància del rol de redistribució de recursos	7	3	2	8
PS12.2.3_ESN - Importància del rol Interacció entitats membre	1	3	3	13
PS12.2.4_ESN - Importància del rol de Representació	1	0	3	16
PS12.2.5_ESN - Importància del rol de Interlocució	1	1	7	11
PS12.2.6_ESN - Importància del rol de Serveis Oberts a les entitats membre	2	3	2	11
PS12.2.7_ESN - Importància del rol de Generació de coneixement	1	2	8	9
PS12.2.8_ESN - Importància del rol de Prestació de serveis	6	2	4	8
PS12.2.9_ESN - Importància del rol de mediació	8	4	7	1
PS12.2.10_ESN - Importància del rol de validació	5	5	5	4
PS12.2.11_ESN - Importància Altres rols	0	0	0	1

PS12.3_ESN - Criteris d'incorporació d'entitats membre

	Freqüència	Percentatge	Percentatge vàlid	Percentatge acumulat
Àmbit d'actuació	5	6,3	25,0	25,0
Àmbit territorial	3	3,8	15,0	40,0
Vàlids Àmbit d'actuació i àmbit territorial	10	12,7	50,0	90,0
Altres	2	2,5	10,0	100,0
Total	20	25,3	100,0	
Perduts	59	74,7		
Total	79	100,0		

PS12.3.1_ESN - Altres criteris d'incorporació d'entitats membre

	Freqüència	Percentatge	Percentatge vàlid	Percentatge acumulat
Ideari compartit	1	1,3	50,0	50,0
Vàlids Interès de les associacions de base	1	1,3	50,0	100,0
Total	2	2,5	100,0	
Perduts	77	97,5		
Total	79	100,0		

PS12.4_ESN - Número total d'entitats membre

N	Vàlids	20
	Perduts	59
Media		117,30
Desv. típ.		169,470
Mínim		3
Màxim		529
Percentils	25	24,25
	50	46,50
	75	105,25

PS12.5_ESN - Número d'entitats membre amb seu a Barcelona

N	Vàlids	20
	Perduts	59
Media		40,35
Desv. típ.		39,142
Mínim		2
Màxim		149
Percentils	25	13,75
	50	24,50
	75	56,00

PS12.7_ESN - Recodificada: Percentatge d'entitats associades amb seu principal a Barcelona (Càlcul posterior)

	Freqüència	Percentatge	Percentatge vàlid	Percentatge acumulat
Entre l'1% i el 25%	4	5,1	20,0	20,0
Entre el 26% i el 50%	3	3,8	15,0	35,0
Vàlids Entre el 51% i el 75%	5	6,3	25,0	60,0
Entre 76% i 100%	8	10,1	40,0	100,0
Total	20	25,3	100,0	
Perduts Sistema	59	74,7		
Total	79	100,0		

P13.1.1_Associació pertany a la CAL

	Freqüència	Percentatge	Percentatge vàlid	Percentatge acumulat
Vàlids CAL	2	2,5	100,0	100,0
Perduts	77	97,5		
Total	79	100,0		

P13.1.2_Associació pertany a la CatFAC

	Freqüència	Percentatge
Perduts	79	100,0

P13.1.3_Associació pertany al CJB

	Freqüència	Percentatge	Percentatge vàlid	Percentatge acumulat
Vàlids CJB	11	13,9	100,0	100,0
Perduts	68	86,1		
Total	79	100,0		

P13.1.4_Associació pertany a COCEMFE

	Freqüència	Percentatge
Perduts	79	100,0

P13.1.5_Associació pertany a la Coordinadora de Nou Barris

	Freqüència	Percentatge
Perduts	79	100,0

P13.1.6_Associació pertany a la Coordinadora d'Horta

	Freqüència	Percentatge
Perduts	79	100,0

P13.1.7_Associació pertany a la Coordinadora del Poblenou

	Freqüència	Percentatge
Perduts	79	100,0

P13.1.8_Associació pertany a la Coordinadora del Poblesec

	Freqüència	Percentatge
Perduts	79	100,0

P13.1.9_Associació pertany a la Coordinadora Eix Prim

	Freqüència	Percentatge
Perduts	79	100,0

P13.1.10_Associació pertany a ECAS

	Freqüència	Percentatge
Perduts	79	100,0

P13.1.11_Associació pertany a ECOM

	Freqüència	Percentatge
Perduts	79	100,0

P13.1.12_Associació pertany a la FAC

	Freqüència	Percentatge
Perduts	79	100,0

P13.1.13_Associació pertany a la FACEPA

	Freqüència	Percentatge
Perduts	79	100,0

P13.1.14_Associació pertany a la FAGIC

	Freqüència	Percentatge
Perduts	79	100,0

P13.1.15_Associació pertany a la FAPAC

	Freqüència	Percentatge
Perduts	79	100,0

P13.1.16_Associació pertany a la FATEC

	Freqüència	Percentatge
Perduts	79	100,0

P13.1.17_Associació pertany a la FAVB

	Freqüència	Percentatge	Percentatge vàlid	Percentatge acumulat
Vàlids FAVB	4	5,1	100,0	100,0
Perduts	75	94,9		
Total	79	100,0		

P13.1.18_Associació pertany a la FCD

	Freqüència	Percentatge	Percentatge vàlid	Percentatge acumulat
Vàlids FCD	1	1,3	100,0	100,0
Perduts	78	98,7		
Total	79	100,0		

P13.1.19_Associació pertany a la FCDSang

	Freqüència	Percentatge
Perduts	79	100,0

P13.1.20_Associació pertany a la FCVS

	Freqüència	Percentatge	Percentatge vàlid	Percentatge acumulat
Vàlids FCVS	2	2,5	100,0	100,0
Perduts	77	97,5		
Total	79	100,0		

P13.1.21_Associació pertany a la FECARECAT

	Freqüència	Percentatge	Percentatge vàlid	Percentatge acumulat
Vàlids FECARECAT	1	1,3	100,0	100,0
Perduts	78	98,7		
Total	79	100,0		

P13.1.22_Associació pertany a Fedelatina

	Freqüència	Percentatge	Percentatge vàlid	Percentatge acumulat
Vàlids Fedelatina	2	2,5	100,0	100,0
Perduts	77	97,5		
Total	79	100,0		

P13.1.23_Associació pertany a la FOCAGG

	Freqüència	Percentatge
Perduts	79	100,0

P13.1.24_Associació pertany a la Fundació Tot Raval

	Freqüència	Percentatge	Percentatge vàlid	Percentatge acumulat
Vàlids Fundació Tot Raval	8	10,1	100,0	100,0
Perduts	71	89,9		
Total	79	100,0		

P13.1.25_Associació pertany a Lafede.cat

	Freqüència	Percentatge	Percentatge vàlid	Percentatge acumulat
Vàlids Lafede.cat	4	5,1	100,0	100,0
Perduts	75	94,9		
Total	79	100,0		

P13.1.26_Associació pertany a MLP

	Freqüència	Percentatge	Percentatge vàlid	Percentatge acumulat
Vàlids MLP	1	1,3	16,7	16,7
Vàlids MLP	5	6,3	83,3	100,0
Total	6	7,6	100,0	
Perduts	73	92,4		
Total	79	100,0		

P15_Coneixen Torre Jussana

	Freqüència	Percentatge	Percentatge vàlid	Percentatge acumulat
Sí	60	75,9	88,2	88,2
Vàlids No	4	5,1	5,9	94,1
NS/NR	4	5,1	5,9	100,0
Total	68	86,1	100,0	
Perduts	11	13,9		
Total	79	100,0		

Serveis utilitzats de Torre Jussana	Recompte
P15.1.1_TJ - Informació / consulta	44
P15.1.2_TJ - Assessorament / Acompanyament	17
P15.1.3_TJ - Formació	35
P15.1.4_TJ - Consulta publicacions	19
P15.1.5_TJ - Cessió d'espais	6
P15.1.6_TJ - Cap servei utilitzat	4
P15.1.7_TJ - NS/NR	1

P15.2_TJ - Freqüència amb la que utilitzen els serveis de Torre Jussana

	Freqüència	Percentatge	Percentatge vàlid	Percentatge acumulat
Una o més vegades al mes	7	8,9	11,9	11,9
Tres o quatre cops a l'any	13	16,5	22,0	33,9
Un o dos cops a l'any	20	25,3	33,9	67,8
Vàlids Menys d'un cop a l'any	14	17,7	23,7	91,5
Mai	4	5,1	6,8	98,3
NS/NR	1	1,3	1,7	100,0
Total	59	74,7	100,0	
Perduts	20	25,3		
Total	79	100,0		

P16_Coneixement del Codi Ètic de les Associacions de Barcelona

		Freqüència	Percentatge	Percentatge vàlid	Percentatge acumulat
Vàlids	Sí	42	53,2	65,6	65,6
	No	19	24,1	29,7	95,3
	NS/NR	3	3,8	4,7	100,0
	Total	64	81,0	100,0	
Perduts		15	19,0		
Total		79	100,0		

P17_Coneixement del CRAJ

		Freqüència	Percentatge	Percentatge vàlid	Percentatge acumulat
Vàlids	Sí	4	5,1	100,0	100,0
Perduts		75	94,9		
Total		79	100,0		

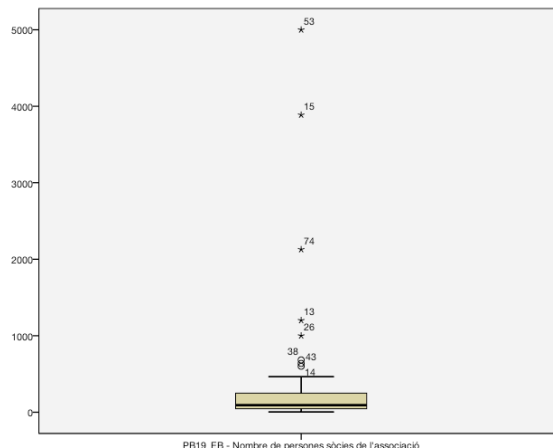
Serveis emprats del CRAJ	Recompte
P17.1.1_CRAJ - Consulta de documents informatius	1
P17.1.2_CRAJ - Resoldre dubtes associatius	4
P17.1.3_CRAJ - Assistència a Cicles i Xerrades	3
P17.1.4_CRAJ - Consulta portal web	1
P17.1.5_CRAJ - Reserva de material	3
P17.1.6_CRAJ - Reserva d'Espai Jove la Fontana	4
P17.1.7_CRAJ - Assessorament	1
P17.1.8_CRAJ - Acompanyament al programa de viviers projectes	0
P17.1.9_CRAJ - Cap	0

Part III. Les Persones

Persones sòcies

PB19_EB - Nombre de persones sòcies de l'associació

N	Vàlids	50
	Perduts	29
Media		401,14
Desv. típ.		918,707
Mínim		4
Màxim		5000
Percentils	25	46,00
	50	92,50
	75	257,25



PB19_REC_EB - Nombre de persones sòcies de l'associació

	Freqüència	Percentatge	Percentatge vàlid	Percentatge acumulat
Vàlids	Entre 3 i 30	10	12,7	20,0
	Entre 31 i 90	15	19,0	30,0
	Entre 91 i 250	13	16,5	76,0
	Més de 250	12	15,2	100,0
	Total	50	63,3	100,0
Perduts	29	36,7		
Total	79	100,0		

PB19.1.4_EB_Total dones sòcies

N	Vàlids	47
	Perduts	32
Media		209,99
Desv. típ.		483,577
Mínim		3
Màxim		2500
Percentils	25	13,80
	50	49,00
	75	150,00

PB19.1.5_EB_Total homes socis

N	Vàlids	46
	Perduts	33
Media		207,84
Desv. típ.		476,555
Mínim		0
Màxim		2500
Percentils	25	14,19
	50	38,89
	75	126,90

PB19.1.4_REC_EB_Total dones sòcies

	Freqüència	Percentatge	Percentatge vàlid	Percentatge acumulat
Vàlids				
Entre 3 i 10	7	8,9	15,2	15,2
Entre 11 i 50	16	20,3	34,8	50,0
Entre 51 i 100	7	8,9	15,2	65,2
Entre 101 i 200	6	7,6	13,0	78,3
Més de 200	10	12,7	21,7	100,0
Total	46	58,2	100,0	
Perduts	33	41,8		
Total	79	100,0		

PB19.1.5_REC_EB_Total homes socis

	Freqüència	Percentatge	Percentatge vàlid	Percentatge acumulat
Vàlids				
Entre 3 i 10	7	8,9	16,3	16,3
Entre 11 i 50	15	19,0	34,9	51,2
Entre 51 i 100	7	8,9	16,3	67,4
Entre 101 i 200	5	6,3	11,6	79,1
Més de 200	9	11,4	20,9	100,0
Total	43	54,4	100,0	
Perduts	36	45,6		
Total	79	100,0		

Grau d'implicació de les persones sòcies

		PB19.2.5_EB_Tot al pers amb implicació A	PB19.2.6_EB_Tot al pers amb implicació B	PB19.2.7_EB_Tot al pers amb implicació C
N	Vàlids	41	40	40
	Perduts	38	39	39
Media		72,75	126,45	256,15
Desv. típ.		176,125	341,403	598,957
Mínim		1	3	2
Màxim		1000	2000	3148
Percentils	25	8,85	10,00	9,13
	50	20,00	27,50	35,50
	75	46,00	73,65	150,00

PB19.2.5_REC_EB_Total pers amb implicació A

		Freqüència	Percentatge	Percentatge vàlid	Percentatge acumulat
Vàlids	Entre 3 i 10	11	13,9	28,2	28,2
	Entre 11 i 50	19	24,1	48,7	76,9
	Entre 51 i 100	4	5,1	10,3	87,2
	Entre 101 i 200	2	2,5	5,1	92,3
	Més de 200	3	3,8	7,7	100,0
	Total	39	49,4	100,0	
Perduts	Sistema	40	50,6		
Total		79	100,0		

PB19.2.6_REC_EB_Total pers amb implicació B

		Freqüència	Percentatge	Percentatge vàlid	Percentatge acumulat
Vàlids	Entre 3 i 10	8	10,1	21,1	21,1
	Entre 11 i 50	18	22,8	47,4	68,4
	Entre 51 i 100	4	5,1	10,5	78,9
	Entre 101 i 200	3	3,8	7,9	86,8
	Més de 200	5	6,3	13,2	100,0
	Total	38	48,1	100,0	
Perduts	Sistema	41	51,9		
Total		79	100,0		

PB19.2.7_REC_EB_Total pers amb implicació C

		Freqüència	Percentatge	Percentatge vàlid	Percentatge acumulat
Vàlids	Entre 3 i 10	8	10,1	21,6	21,6
	Entre 11 i 50	10	12,7	27,0	48,6
	Entre 51 i 100	5	6,3	13,5	62,2
	Entre 101 i 200	5	6,3	13,5	75,7
	Més de 200	9	11,4	24,3	100,0
	Total	37	46,8	100,0	
Perduts	Sistema	42	53,2		
Total		79	100,0		

Antiguitat de les persones sòcies

		PB19.3.7_EB _ Entre 0 i 2 anys	PB19.3.8_EB _ Entre 2 i 5 anys	PB19.3.9_EB _ Entre 5 i 10 anys	PB19.3.10_EB _ Entre 10 i 20 anys	PB19.3.11_EB _ Més de 20 anys
N	Vàlids	27	27	27	19	16
	Perduts	52	52	52	60	63
Media		106,09	153,75	153,75	142,41	307,46
Desv. típ.		335,368	372,982	372,982	317,865	533,412
Mínim		1	2	2	5	1
Màxim		1750	1749	1749	1360	1915
Percentils	25	5,00	12,60	12,60	17,50	19,61
	50	12,50	28,00	28,00	32,90	90,00
	75	40,00	84,00	84,00	75,00	218,75

PB19.3.7_REC_EB_Total pers amb antiguitat entre 0 i 2 anys

		Freqüència	Percentatge	Percentatge vàlid	Percentatge acumulat
Vàlids	Fins a 10	10	12,7	40,0	40,0
	Entre 11 i 50	9	11,4	36,0	76,0
	Entre 51 i 100	1	1,3	4,0	80,0
	Entre 101 i 200	3	3,8	12,0	92,0
	Més de 200	2	2,5	8,0	100,0
	Total	25	31,6	100,0	
Perduts		54	68,4		
Total		79	100,0		

PB19.3.8_REC_EB_Total pers amb antiguitat entre 2 i 5 anys

	Freqüència	Percentatge	Percentatge vàlid	Percentatge acumulat
Vàlids				
Entre 3 i 10	2	2,5	8,0	8,0
Entre 11 i 50	13	16,5	52,0	60,0
Entre 51 i 100	4	5,1	16,0	76,0
Entre 101 i 200	2	2,5	8,0	84,0
Més de 200	4	5,1	16,0	100,0
Total	25	31,6	100,0	
Perduts	54	68,4		
Total	79	100,0		

PB19.3.9_REC_EB_Total pers amb antiguitat entre 5 i 10 anys

	Freqüència	Percentatge	Percentatge vàlid	Percentatge acumulat
Vàlids				
Entre 3 i 10	2	2,5	8,0	8,0
Entre 11 i 50	13	16,5	52,0	60,0
Entre 51 i 100	4	5,1	16,0	76,0
Entre 101 i 200	2	2,5	8,0	84,0
Més de 200	4	5,1	16,0	100,0
Total	25	31,6	100,0	
Perduts	54	68,4		
Total	79	100,0		

PB19.3.10_REC_EB_Total pers amb antiguitat entre 10 i 20 anys

	Freqüència	Percentatge	Percentatge vàlid	Percentatge acumulat
Vàlids				
Entre 3 i 10	3	3,8	15,8	15,8
Entre 11 i 50	10	12,7	52,6	68,4
Entre 51 i 100	2	2,5	10,5	78,9
Entre 101 i 200	1	1,3	5,3	84,2
Més de 200	3	3,8	15,8	100,0
Total	19	24,1	100,0	
Perduts	60	75,9		
Total	79	100,0		

PB19.3.11_REC_EB_Total pers amb antiguitat més de 20 anys

	Freqüència	Percentatge	Percentatge vàlid	Percentatge acumulat
Vàlids				
Entre 3 i 10	1	1,3	6,7	6,7
Entre 11 i 50	3	3,8	20,0	26,7
Entre 51 i 100	5	6,3	33,3	60,0
Entre 101 i 200	2	2,5	13,3	73,3
Més de 200	4	5,1	26,7	100,0
Total	15	19,0	100,0	
Perduts	64	81,0		
Total	79	100,0		

Persones a l'assemblea

B20.1_Nombre total de persones a l'assemblea

N	Vàlids	38
	Perduts	41
Media		68,79
Desv. típ.		103,816
Mínim		3
Màxim		500
Percentils	25	15,75
	50	30,00
	75	71,50

PB20.1_REC_Nombre total de persones a l'assemblea

	Freqüència	Percentatge	Percentatge vàlid	Percentatge acumulat
Vàlids				
Entre 3 i 10	3	3,8	7,9	7,9
Entre 11 i 50	24	30,4	63,2	71,1
Entre 51 i 100	5	6,3	13,2	84,2
Entre 101 i 200	4	5,1	10,5	94,7
Més de 200	2	2,5	5,3	100,0
Total	38	48,1	100,0	
Perduts	41	51,9		
Total	79	100,0		

		PB20.1.4_Total dones en Assemblea	PB20.1.4_Total homes en Assemblea
N	Vàlids	38	36
	Perduts	41	43
Media		36,98	33,58
Desv. típ.		63,378	49,970
Mínim		1	1
Màxim		319	250
Percentils	25	8,75	7,58
	50	16,60	13,00
	75	33,58	35,05

PS19_REC_ESN - Nombre d'associacions participants a la vostra assemblea

		Freqüència	Percentatge	Percentatge vàlid	Percentatge e acumulat
Vàlids	Fins a 10	2	2,5	10,0	10,0
	Entre 11 i 50	14	17,7	70,0	80,0
	Entre 51 i 100	3	3,8	15,0	95,0
	Més de 100	1	1,3	5,0	100,0
	Total	20	25,3	100,0	
Perduts		59	74,7		
Total		79	100,0		

Persones a la junta directiva

P20.2_Nombre total de persones a la Junta
Directiva

N	Vàlids	64
	Perduts	15
Media		9,72
Desv. típ.		8,559
Mínim		3
Màxim		63
Percentils	25	6,00
	50	8,00
	75	10,75

P20.2_REC_Nombre total de persones a la Junta Directiva

		Freqüència	Percentatge	Percentatge vàlid	Percentatge acumulat
Vàlids	Entre 3 i 7	28	35,4	43,8	43,8
	Entre 8 i 10	20	25,3	31,3	75,0
	Entre 11 i 15	9	11,4	14,1	89,1
	Entre 16 i 30	6	7,6	9,4	98,4
	Més de 30	1	1,3	1,6	100,0
Total		64	81,0	100,0	
Perduts	Sistema	15	19,0		
Total		79	100,0		

		P20.2.3_Total dones a la Junta Directiva	P20.2.3_Total homes a la Junta Directiva
N	Vàlids	59	61
	Perduts	20	18
Media		4,90	4,09
Desv. típ.		4,216	3,069
Mínim		0	0
Màxim		21	15
Percentils	25	2,00	2,00
	50	4,05	3,20
	75	6,12	4,98

Persones voluntàries

P21.1_Nombre total de persones voluntàries

N	Vàlids	54
	Perduts	25
Media		137,59
Desv. típ.		585,847
Mínim		0
Màxim		4000
Percentils	25	,00
	50	11,00
	75	25,00

P21.1_REC_Nombre total de persones voluntàries

		Freqüència	Percentatge	Percentatge vàlid	Percentatge acumulat
Vàlids	Entre 1 i 10	13	16,5	32,5	32,5
	Entre 11 i 20	11	13,9	27,5	60,0
	Entre 21 i 50	10	12,7	25,0	85,0
	Entre 51 i 100	2	2,5	5,0	90,0
	Més de 100	4	5,1	10,0	100,0
	Total	40	50,6	100,0	
Perduts	Sistema	39	49,4		
Total		79	100,0		

		P21.1.3_Suma total de dones voluntàries	P21.1.4_Suma total de homes voluntaris
N	Vàlids	52	51
	Perduts	27	28
Media		24,69	13,14
Desv. típ.		102,119	36,825
Mínim		0	0
Màxim		737	246
Percentils	25	,00	,00
	50	4,95	4,00
	75	14,75	10,00

Persones remunerades

P21.2_Nombre total de persones remunerades

N	Vàlids	41
	Perduts	38
Media		9,24
Desv. típ.		31,295
Mínim		1
Màxim		203
Percentils	25	1,00
	50	3,00
	75	6,00

P21.2_REC_Nombre total de persones remunerades

		Freqüència	Percentatge	Percentatge vàlid	Percentatge acumulat
Vàlids	Entre 1 i 10	36	45,6	87,8	87,8
	Entre 11 i 20	4	5,1	9,8	97,6
	Més de 100	1	1,3	2,4	100,0
	Total	41	51,9	100,0	
Perduts	Sistema	38	48,1		
Total		79	100,0		

		P21.2.3_Suma total de dones remunerades	P21.2.4_Suma total d'homes remunerats
N	Vàlids	54	51
	Perduts	25	28
Media		4,64	2,50
Desv. típ.		19,494	8,273
Mínim		0	0
Màxim		144	59
Percentils	25	,00	,00
	50	1,00	1,00
	75	3,00	2,00

Part IV. Recursos econòmics i finançament

Ingressos i despeses

		P24.1_Ingressos previstos 2013	P24.2_Ingressos reals 2013	P24.3_Despeses previstes 2013	P24.4_Despeses reals 2013
N	Vàlids	47	46	47	47
	Perduts	32	33	32	32
Media		241154,11	271550,17	256423,23	283617,18
Desv. típ.		683281,952	710194,209	785336,948	795873,414
Mínim		100	75	100	100
Màxim		4664253	4664253	5380098	5349772
Percentils	25	15980,00	14867,50	15960,00	12000,00
	50	80000,00	78770,00	80000,00	80000,00
	75	240480,00	272104,48	212000,00	267058,00

P24.1_REC_Ingressos previstos 2013

		Freqüència	Percentatge	Percentatge vàlid	Percentatge acumulat
Vàlids	Fins 15.000 euros	10	12,7	22,2	22,2
	Entre 15.001 i 30.000 euros	2	2,5	4,4	26,7
	Entre 30.001 i 50.000 euros	3	3,8	6,7	33,3
	Entre 51.001 i 100.000 euros	9	11,4	20,0	53,3
	Entre 100.001 i 500.000 euros	17	21,5	37,8	91,1
	Més de 500.000	4	5,1	8,9	100,0
	Total	45	57,0	100,0	
Perduts	Sistema	34	43,0		
Total		79	100,0		

P24.2_REC_Ingressos reals 2013

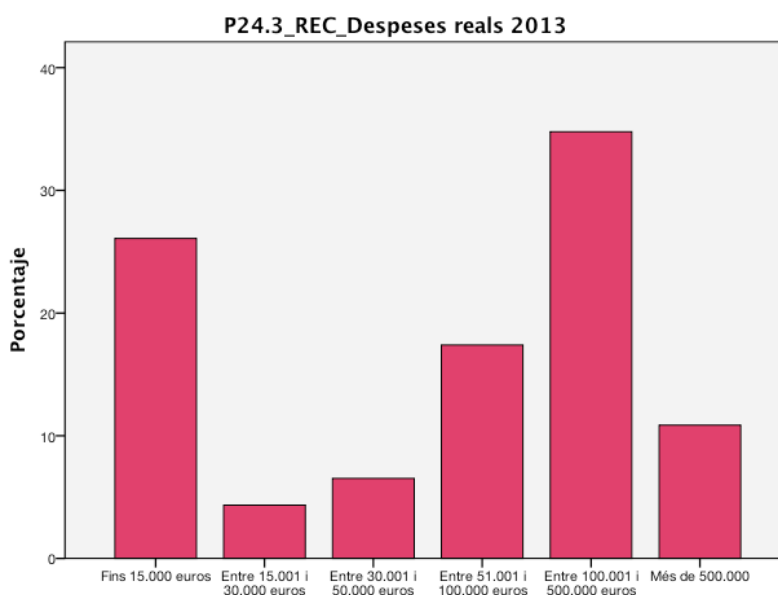
		Freqüència	Percentatge	Percentatge vàlid	Percentatge acumulat
Vàlids	Fins 15.000 euros	11	13,9	25,6	25,6
	Entre 15.001 i 30.000 euros	2	2,5	4,7	30,2
	Entre 30.001 i 50.000 euros	2	2,5	4,7	34,9
	Entre 51.001 i 100.000 euros	8	10,1	18,6	53,5
	Entre 100.001 i 500.000 euros	15	19,0	34,9	88,4
	Més de 500.000	5	6,3	11,6	100,0
	Total	43	54,4	100,0	
Perduts	Sistema	36	45,6		
Total		79	100,0		

P24.3_REC_Despeses previstes 2013

	Freqüència	Percentatge	Percentatge vàlid	Percentatge acumulat
Fins 15.000 euros	11	13,9	23,9	23,9
Entre 15.001 i 30.000 euros	1	1,3	2,2	26,1
Entre 30.001 i 50.000 euros	4	5,1	8,7	34,8
Vàlids Entre 51.001 i 100.000 euros	9	11,4	19,6	54,3
Entre 100.001 i 500.000 euros	17	21,5	37,0	91,3
Més de 500.000	4	5,1	8,7	100,0
Total	46	58,2	100,0	
Perduts Sistema	33	41,8		
Total	79	100,0		

P24.3_REC_Despeses reals 2013

	Freqüència	Percentatge	Percentatge vàlid	Percentatge acumulat
Fins 15.000 euros	12	15,2	26,1	26,1
Entre 15.001 i 30.000 euros	2	2,5	4,3	30,4
Entre 30.001 i 50.000 euros	3	3,8	6,5	37,0
Vàlids Entre 51.001 i 100.000 euros	8	10,1	17,4	54,3
Entre 100.001 i 500.000 euros	16	20,3	34,8	89,1
Més de 500.000	5	6,3	10,9	100,0
Total	46	58,2	100,0	
Perduts Sistema	33	41,8		
Total	79	100,0		



Fonts de finançament

	Entre 1% i 25%	Entre 26% i 50%	Entre 51% i 75%	Entre 76% i 100%
	Recompte	Recompte	Recompte	Recompte
P25.1_REC_Finançament propi (%)	23	16	3	14
P25.2_REC_Finançament públic (%)	10	14	14	13
P25.3_REC_Finançament privat (%)	23	3	3	0

P26_Disposeu de dades detallades de finançament?

	Freqüència	Percentatge	Percentatge vàlid	Percentatge acumulat
Sí	47	59,5	79,7	79,7
Vàlids No	12	15,2	20,3	100,0
Total	59	74,7	100,0	
Perduts	20	25,3		
Total	79	100,0		

Finançament propi

	Entre 1% i 25%	Entre 26% i 50%	Entre 51% i 75%	Entre 76% i 100%
	Rec	Rec	Rec	Rec
P26.1.1_REC_Finançament Propi - quotes de persones sòcies (%)	8	10	8	15
P26.1.2_REC_Finançament Propi - prestació de serveis (%)	9	7	5	7
P26.1.3_REC_Finançament Propi - accions puntuals per recaptar fons (%)	15	3	6	1
P26.1.4_REC_Finançament Propi - altres (%)	5	1	0	0

Finançament públic

	Entre 1% i 25%	Entre 26% i 50%	Entre 51% i 75%	Entre 76% i 100%
	Rec	Rec	Rec	Rec
P26.2.1_REC_Finançament Públic - Ajuntament de Barcelona (%)	15	9	4	10
P26.2.2_REC_Finançament Públic - Diputació de Barcelona (%)	14	8	0	0
P26.2.3_REC_Finançament Públic - Generalitat de Catalunya (%)	3	7	8	9
P26.2.4_REC_Finançament Públic - Ministeris (%)	3	1	0	0
P26.2.5_REC_Finançament Públic - Unió Europea (%)	3	1	0	1
P26.2.6_REC_Finançament Públic - Altres (%)	3	2	0	2

P26.2.7_REC_Finançament Públic - Subvenció - Ajuntament de Barcelona (%)

	Freqüència	Percentatge	Percentatge vàlid	Percentatge acumulat
Entre 1% i 25%	3	3,8	8,8	8,8
Entre 26% i 50%	5	6,3	14,7	23,5
Vàlids Entre 51% i 75%	1	1,3	2,9	26,5
Entre 76% i 100%	25	31,6	73,5	100,0
Total	34	43,0	100,0	
Perduts Sistema	45	57,0		
Total	79	100,0		

P26.2.13_REC_Finançament Públic - Conveni - Ajuntament de Barcelona (%)

	Freqüència	Percentatge	Percentatge vàlid	Percentatge acumulat
Entre 26% i 50%	3	3,8	30,0	30,0
Vàlids Entre 51% i 75%	3	3,8	30,0	60,0
Entre 76% i 100%	4	5,1	40,0	100,0
Total	10	12,7	100,0	
Perduts Sistema	69	87,3		
Total	79	100,0		

P26.2.19_REC_Finançament Públic - Contractació - Ajuntament de Barcelona (%)

	Freqüència	Percentatge	Percentatge vàlid	Percentatge acumulat
Entre 1% i 25%	2	2,5	66,7	66,7
Vàlids Entre 26% i 50%	1	1,3	33,3	100,0
Total	3	3,8	100,0	
Perduts Sistema	76	96,2		
Total	79	100,0		

P26.2.8_REC_Finançament Públic - Subvenció - Diputació de Barcelona (%)

		Freqüència	Percentatge	Percentatge vàlid	Percentatge acumulat
Vàlids	Entre 76% i 100%	18	22,8	100,0	100,0
Perduts	Sistema	61	77,2		
Total		79	100,0		

P26.2.14_REC_Finançament Públic - Conveni - Diputació de Barcelona (%)

		Freqüència	Percentatge	Percentatge vàlid	Percentatge acumulat
Vàlids	Entre 76% i 100%	2	2,5	100,0	100,0
Perduts	Sistema	77	97,5		
Total		79	100,0		

P26.2.20_REC_Finançament Públic - Contractació - Diputació de Barcelona (%)

		Freqüència	Percentatge	Percentatge vàlid	Percentatge acumulat
Vàlids	Entre 76% i 100%	1	1,3	100,0	100,0
Perduts	Sistema	78	98,7		
Total		79	100,0		

P26.2.9_REC_Finançament Públic - Subvenció - Generalitat de Catalunya (%)

		Freqüència	Percentatge	Percentatge vàlid	Percentatge acumulat
	Entre 1% i 25%	3	3,8	15,0	15,0
	Entre 26% i 50%	3	3,8	15,0	30,0
Vàlids	Entre 51% i 75%	1	1,3	5,0	35,0
	Entre 76% i 100%	13	16,5	65,0	100,0
	Total	20	25,3	100,0	
Perduts	Sistema	59	74,7		
Total		79	100,0		

P26.2.15_REC_Finançament Públic - Conveni - Generalitat de Catalunya (%)

		Freqüència	Percentatge	Percentatge vàlid	Percentatge acumulat
	Entre 1% i 25%	2	2,5	16,7	16,7
	Entre 26% i 50%	1	1,3	8,3	25,0
Vàlids	Entre 51% i 75%	1	1,3	8,3	33,3
	Entre 76% i 100%	8	10,1	66,7	100,0
	Total	12	15,2	100,0	
Perduts	Sistema	67	84,8		
Total		79	100,0		

P26.2.21_REC_Finançament Públic - Contractació - Generalitat de Catalunya (%)

		Freqüència	Percentatge	Percentatge vàlid	Percentatge acumulat
	Entre 26% i 50%	1	1,3	50,0	50,0
Vàlids	Entre 51% i 75%	1	1,3	50,0	100,0
	Total	2	2,5	100,0	
Perduts	Sistema	77	97,5		
Total		79	100,0		

P26.2.10_REC_Finançament Públic - Subvenció - Ministeris (%)

		Freqüència	Percentatge	Percentatge vàlid	Percentatge acumulat
Vàlids	Entre 1% i 25%	1	1,3	25,0	25,0
	Entre 76% i 100%	3	3,8	75,0	100,0
	Total	4	5,1	100,0	
Perduts	Sistema	75	94,9		
Total		79	100,0		

P26.2.16_REC_Finançament Públic - Conveni - Ministeris (%)

		Freqüència	Percentatge	Percentatge vàlid	Percentatge acumulat
Vàlids	Entre 76% i 100%	2	2,5	100,0	100,0
Perduts	Sistema	77	97,5		
Total		79	100,0		

P26.2.11_REC_Finançament Públic - Subvenció - Unió Europea (%)

		Freqüència	Percentatge	Percentatge vàlid	Percentatge acumulat
Vàlids	Entre 76% i 100%	4	5,1	100,0	100,0
Perduts	Sistema	75	94,9		
Total		79	100,0		

P26.2.12_REC_Finançament Públic - Subvenció - Altres (%)

		Freqüència	Percentatge	Percentatge vàlid	Percentatge acumulat
Vàlids	Entre 1% i 25%	1	1,3	14,3	14,3
	Entre 76% i 100%	6	7,6	85,7	100,0
	Total	7	8,9	100,0	
Perduts	Sistema	72	91,1		
Total		79	100,0		

P26.2.18_REC_Finançament Públic - Conveni - Altres (%)

		Freqüència	Percentatge	Percentatge vàlid	Percentatge acumulat
Vàlids	Entre 26% i 50%	1	1,3	50,0	50,0
	Entre 76% i 100%	1	1,3	50,0	100,0
	Total	2	2,5	100,0	
Perduts	Sistema	77	97,5		
Total		79	100,0		

P26.2.24_REC_Finançament Públic - Contractació - Altres (%)

		Freqüència	Percentatge	Percentatge vàlid	Percentatge acumulat
Vàlids	Entre 26% i 50%	1	1,3	100,0	100,0
Perduts	Sistema	78	98,7		
Total		79	100,0		

Finançament privat

	Entre 1% i 25%	Entre 26% i 50%	Entre 51% i 75%	Entre 76% i 100%
	Recue nto	Recu ento	Recu ento	Recuento
P26.3.1_REC_Finançament Privat - Donacions individuals (%)	2	3	2	9
P26.3.2_REC_Finançament Privat - Empreses (%)	2	2	1	0
P26.3.3_REC_Finançament Privat - Fundacions (%)	2	0	0	2
P26.3.4_REC_Finançament Privat - Obres Socials (%)	2	1	2	6
P26.3.5_REC_Finançament Privat - Altres (%)	2	0	0	4

Estratègies i eines econòmiques

	Sí		En procés		No		NS/NR	
	Rec	%	Rec	%	Rec	%	Rec	%
P27.1_Disposen d'un pla per incrementar el volum econòmic	6	9,7%	23	37,1%	31	50,0%	2	3,2%
P27.2_Disposen d'un pla per diversificar les fonts de finançament	8	12,9%	24	38,7%	28	45,2%	2	3,2%
P27.3_Utilitzar plataformes de crowdfunding	9	16,7%	5	9,3%	40	74,1%	0	0,0%
P27.4_Ús d'altres plans o estratègies de finançament	4	20,0%	1	5,0%	11	55,0%	4	20,0%

P28.1_Els terminis de pagament per part de l'Ajuntament dificulten el funcionament de l'associació?

	Freqüència	Percentatge	Percentatge vàlid	Percentatge acumulat
Vàlids				
Sí	12	15,2	20,3	20,3
No	41	51,9	69,5	89,8
NS/NR	6	7,6	10,2	100,0
Total	59	74,7	100,0	
Perduts	20	25,3		
Total	79	100,0		

P28.2_Els terminis de pagament per part de la Generalitat dificulten el funcionament de l'associació?

	Freqüència	Percentatge	Percentatge vàlid	Percentatge acumulat
Vàlids				
Sí	38	48,1	74,5	74,5
No	7	8,9	13,7	88,2
NS/NR	6	7,6	11,8	100,0
Total	51	64,6	100,0	
Perduts	28	35,4		
Total	79	100,0		

Banca ètica

P29_Ús de la banca ètica

	Freqüència	Percentatge	Percentatge vàlid	Percentatge acumulat
Vàlids	Sí, exclusivament	4	5,1	6,3
	Sí, però no exclusivament	19	24,1	30,2
	No fem servir la banca ètica	40	50,6	63,5
	Total	63	79,7	100,0
Perduts	16	20,3		
Total	79	100,0		

P29.1_Percentatge d'ús de la banca ètica

	Freqüència	Percentatge	Percentatge vàlid	Percentatge acumulat
Vàlids	Entre 1% i 25%	10	12,7	45,5
	Entre 26% i 50%	4	5,1	18,2
	Entre 51% i 75%	2	2,5	9,1
	Entre 76% i 99%	2	2,5	9,1
	100%	4	5,1	18,2
	Total	22	27,8	100,0
Perduts	57	72,2		
Total	79	100,0		

P29.2.5_Ús de banca ètica_ Suma total d'entitats de banca ètica utilitzades (inclou Coop 57, Fiare i Triodos Bank)

	Freqüència	Percentatge	Percentatge vàlid	Percentatge acumulat
Vàlids	1	15	19,0	78,9
	2	4	5,1	21,1
	Total	19	24,1	100,0
Perduts	Sistema	60	75,9	
Total	79	100,0		

P29.2.1_Ús de banca ètica - Coop57

		Freqüència	Percentatge	Percentatge vàlid	Percentatge acumulat
Vàlids	Sí	8	10,1	42,1	42,1
	No	11	13,9	57,9	100,0
	Total	19	24,1	100,0	
Perduts	Sistema	60	75,9		
	Total	79	100,0		

P29.2.2_Ús de banca ètica - Fiare

		Freqüència	Percentatge	Percentatge vàlid	Percentatge acumulat
Vàlids	Sí	5	6,3	26,3	26,3
	No	14	17,7	73,7	100,0
	Total	19	24,1	100,0	
Perduts	Sistema	60	75,9		
	Total	79	100,0		

P29.2.3_Ús de banca ètica - TriodosBank

		Freqüència	Percentatge	Percentatge vàlid	Percentatge acumulat
Vàlids	Sí	10	12,7	52,6	52,6
	No	9	11,4	47,4	100,0
	Total	19	24,1	100,0	
Perduts	Sistema	60	75,9		
	Total	79	100,0		

Part V. Espais i equipaments

P31.1_Situació actual de la seu principal

	Freqüència	Percentatge	Percentatge vàlid	Percentatge acumulat
En propietat	10	12,7	14,9	14,9
En lloguer	30	38,0	44,8	59,7
Cessió d'espai d'un equipament públic	4	5,1	6,0	65,7
Cessió per a la gestió d'un espai d'un equipament públic	1	1,3	1,5	67,2
Cessió d'un local propietat de l'Administració	6	7,6	9,0	76,1
Cessió d'un espai privat	10	12,7	14,9	91,0
Domicili particular d'una persona membre de l'associació	3	3,8	4,5	95,5
Altres	3	3,8	4,5	100,0
Total	67	84,8	100,0	
Perduts	12	15,2		
Total	79	100,0		

P31.2_Situació desitjada de la seu principal

	Freqüència	Percentatge	Percentatge vàlid	Percentatge acumulat
En propietat	13	16,5	24,1	24,1
En lloguer	8	10,1	14,8	38,9
Cessió d'espai d'un equipament públic	7	8,9	13,0	51,9
Cessió per a la gestió d'un espai d'un equipament públic	6	7,6	11,1	63,0
Cessió d'un local propietat de l'Administració	12	15,2	22,2	85,2
Cessió d'un espai privat	7	9,8	13,0	98,1
Altres	1	1,3	1,9	96,3
Total	54	68,4	100,0	100,0
Perduts	25	31,6		
Total	79	100,0		

	P31.2_Situació desitjada de la seu principal							
	En propietat	En lloguer	Cessió d'espai d'un equipament públic (centre cívic, casal de barri, etc.)	Cessió per a la gestió d'un espai d'un equipament públic	Cessió d'un local propietat de l'Administració	Cessió d'un espai privat (edificis religiosos, seus d'altres associacions, etc.)	Domicili particular d'una persona membre de l'associació	Altres
	Rec	Rec	Rec	Rec	Rec	Rec	Rec	Rec
En propietat	6	1	0	0	0	0	0	0
En lloguer	5	7	2	3	7	2	0	0
Cessió d'espai d'un equipament públic	0	0	2	2	0	0	0	0
Cessió per a la gestió d'un espai d'un equipament públic	0	0	0	1	0	0	0	0
Cessió d'un local propietat de l'Administració	1	0	0	0	2	0	0	0
Cessió d'un espai privat	2	0	0	0	3	3	0	0
Domicili particular d'una persona membre de l'associació	1	0	1	0	0	0	0	1
Altres	0	0	2	0	0	0	0	0

P31.4_Casos coincidents entre situació actual i desitjada

		Freqüència	Percentatge	Percentatge vàlid	Percentatge acumulat
Vàlids	No coincident	44	55,7	62,9	62,9
	Coincident	26	32,9	37,1	100,0
	Total	70	88,6	100,0	
Perduts	Sistema	9	11,4		
Total		79	100,0		

P32.1_Freqüència amb la que s'utilitzen espais públics oberts de la ciutat

	Freqüència	Percentatge	Percentatge vàlid	Percentatge acumulat
Una o més vegades al mes	19	24,1	28,8	28,8
Tres o quatre cops a l'any	17	21,5	25,8	54,5
Un o dos cops a l'any	15	19,0	22,7	77,3
Vàlids Menys d'un cop a l'any	6	7,6	9,1	86,4
Mai	8	10,1	12,1	98,5
NS/NR	1	1,3	1,5	100,0
Total	66	83,5	100,0	
Perduts	13	16,5		
Total	79	100,0		

P33_Freqüència d'ús dels equipaments públics de la ciutat

	Freqüència	Percentatge	Percentatge vàlid	Percentatge acumulat
Una o més vegades al mes	13	16,5	21,3	21,3
Tres o quatre cops a l'any	21	26,6	34,4	55,7
Vàlids Un o dos cops a l'any	17	21,5	27,9	83,6
Menys d'un cop a l'any	7	8,9	11,5	95,1
Mai	3	3,8	4,9	100,0
Total	61	77,2	100,0	
Perduts	18	22,8		
Total	79	100,0		

Part VI. Reptes de futur

	Totalment en desacord		Desacord		Ni acord ni desacord		D'acord		Totalment d'acord	
	Rec	%	Rec	%	Rec	%	Rec	%	Rec	% de la fila
P35.1_Opinió - L'associació prioritza la millora del funcionament dels òrgans de govern	0	0,0%	4	6,3%	16	25,4%	31	49,2%	12	19,0%
P35.2_Opinió - L'associació treballa per afavorir la conciliació de la vida personal, laboral i associativa	2	3,1%	7	10,9%	20	31,3%	21	32,8%	14	21,9%
P35.3_Opinió - La Capitalitat Europea del Voluntariat 2014 ha estat una oportunitat per a l'associació	7	11,1%	14	22,2%	34	54,0%	5	7,9%	3	4,8%
P35.4_Opinió - És important comptar amb una llei catalana de voluntariat	3	4,8%	6	9,5%	17	27,0%	23	36,5%	14	22,2%
P35.5_Opinió - La tasca d'incidència política és una prioritat per les associacions	0	0,0%	1	1,6%	17	26,6%	17	26,6%	29	45,3%
P35.6_Opinió - L'associació està centrant els esforços en donar resposta a les necessitats més urgents deixant de banda les estratègiques	2	3,1%	14	21,9%	18	28,1%	17	26,6%	13	20,3%
P35.7_Opinió - El servei comunitari d'ESO ajudarà les associacions	8	12,7%	17	27,0%	29	46,0%	7	11,1%	2	3,2%
P35.8_Opinió - Revisió de l'ordenança de civisme	0	0,0%	0	0,0%	17	27,0%	20	31,7%	26	41,3%